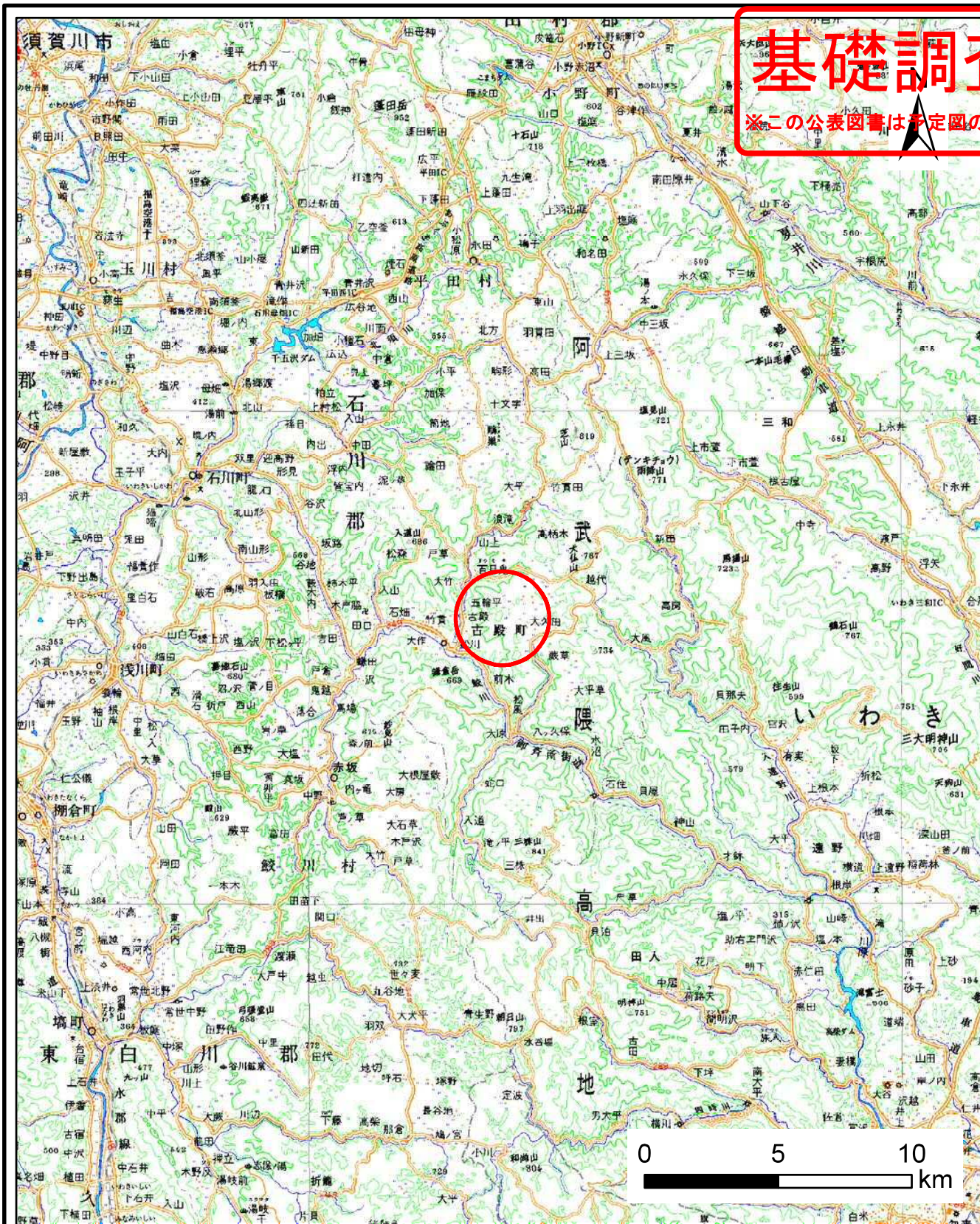
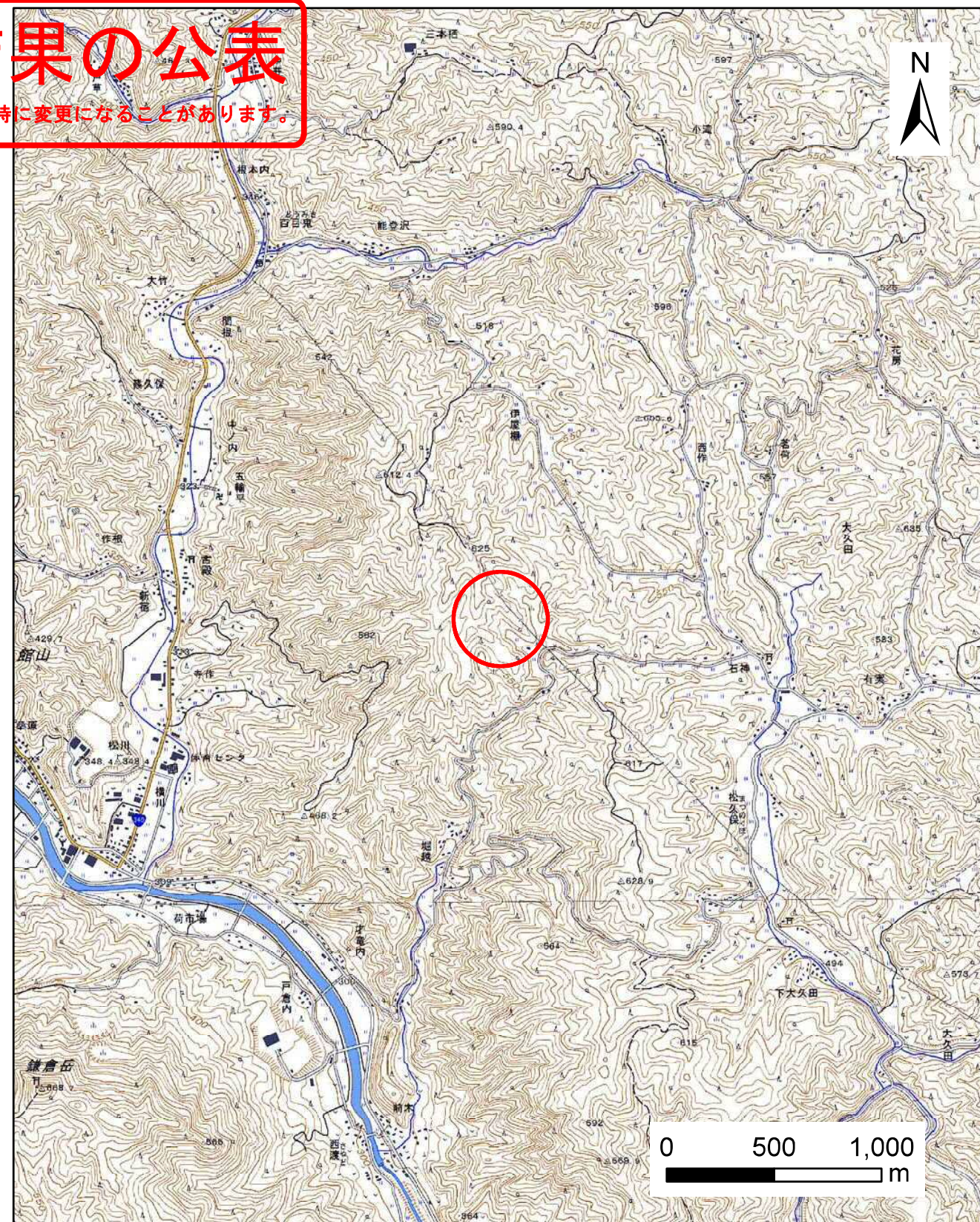


# 基礎調査結果の公表

※この公表図書は予定図のため、指定時に変更になることがあります。



(1/200,000)

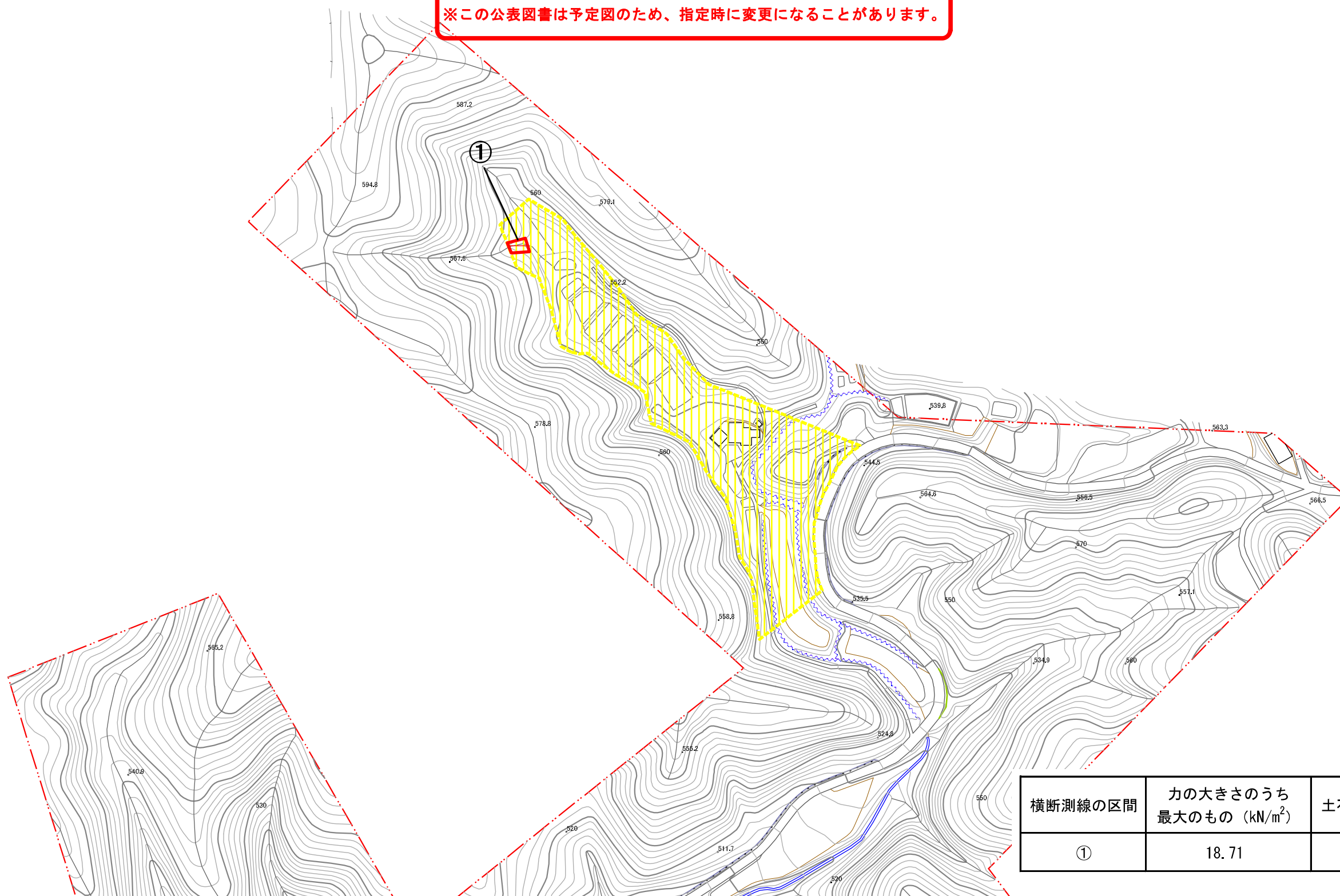


(1/25,000)

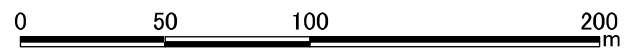
|                                    |         |                    |
|------------------------------------|---------|--------------------|
| 様式-1(土)<br>土砂災害警戒区域・土砂災害特別警戒区域 位置図 | 自然現象の種類 | 土石流                |
|                                    | 箇所番号    | 20505B0080         |
|                                    | 箇所名     | 西堀越沢               |
|                                    | 所在地     | 福島県石川郡古殿町大字大久田字ヲテマ |

# 基礎調査結果の公表

※この公表図書は予定図のため、指定時に変更になることがあります。



| 横断測線の区間 | 力の大きさのうち最大のもの (kN/m <sup>2</sup> ) | 土石流の高さ (m) |
|---------|------------------------------------|------------|
| ①       | 18.71                              | 0.41       |



様式-2(土)  
土砂災害警戒区域・土砂災害特別警戒区域  
区域図

土砂災害警戒区域  
(土砂災害防止法施行令第二条の基準に該当する区域)

土砂災害特別警戒区域  
(土砂災害防止法施行令第三条の基準に該当する区域)

土石等の高さが1mを超え、その衝撃力が50kN/mを超える区域

土石等の高さが1mを超え、その衝撃力が50kN/mを超えない区域

上記以外の区域

縮尺  
1:2,500

|         |            |      |                        |
|---------|------------|------|------------------------|
| 自然現象の種類 | 土石流        | 渓流番号 | 20505B0080             |
| 公表年月日   | 平成29年3月24日 | 渓流名  | 西堀越沢                   |
|         |            | 所在地  | 福島県石川郡古殿町<br>大字大久田字ヲテマ |