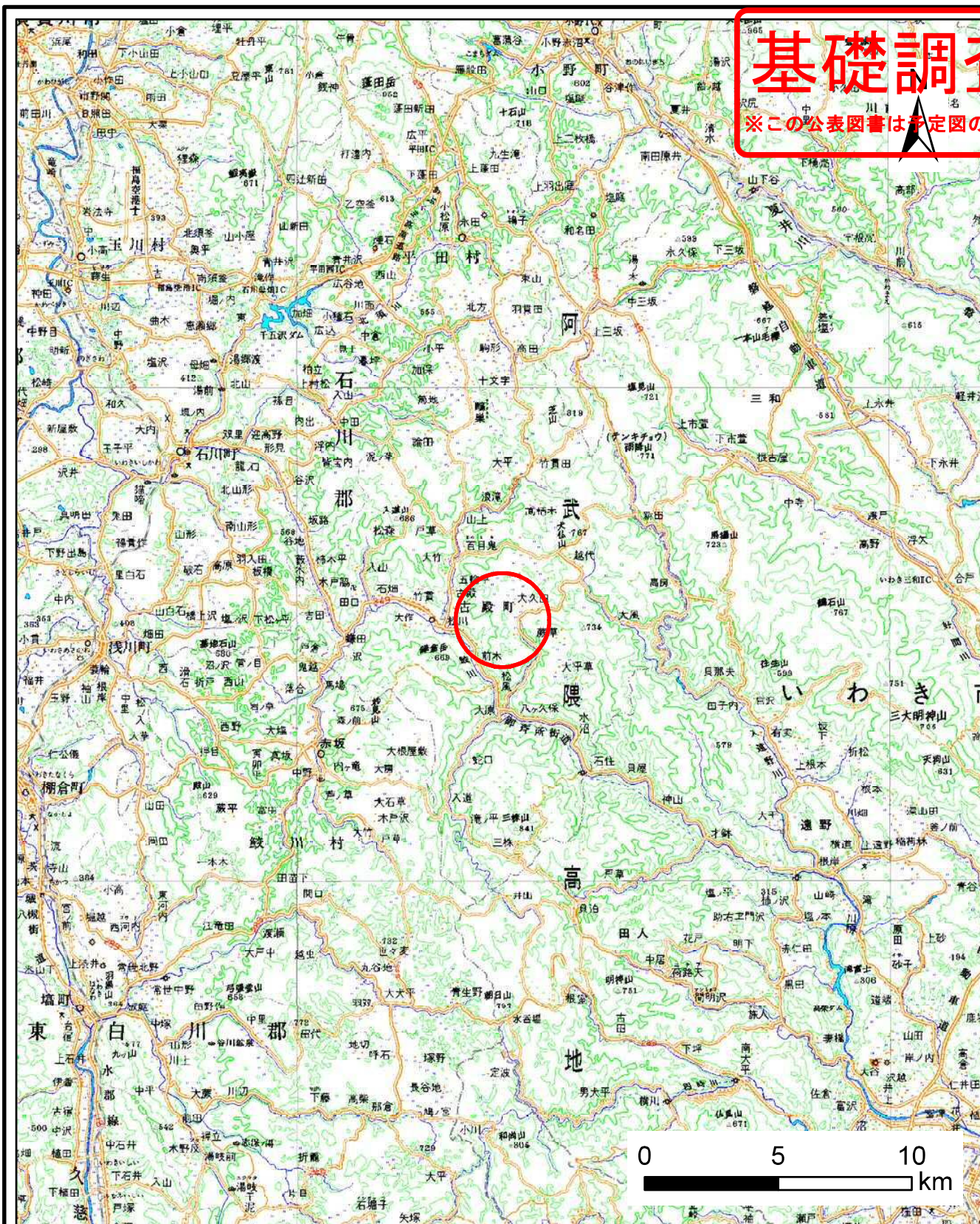
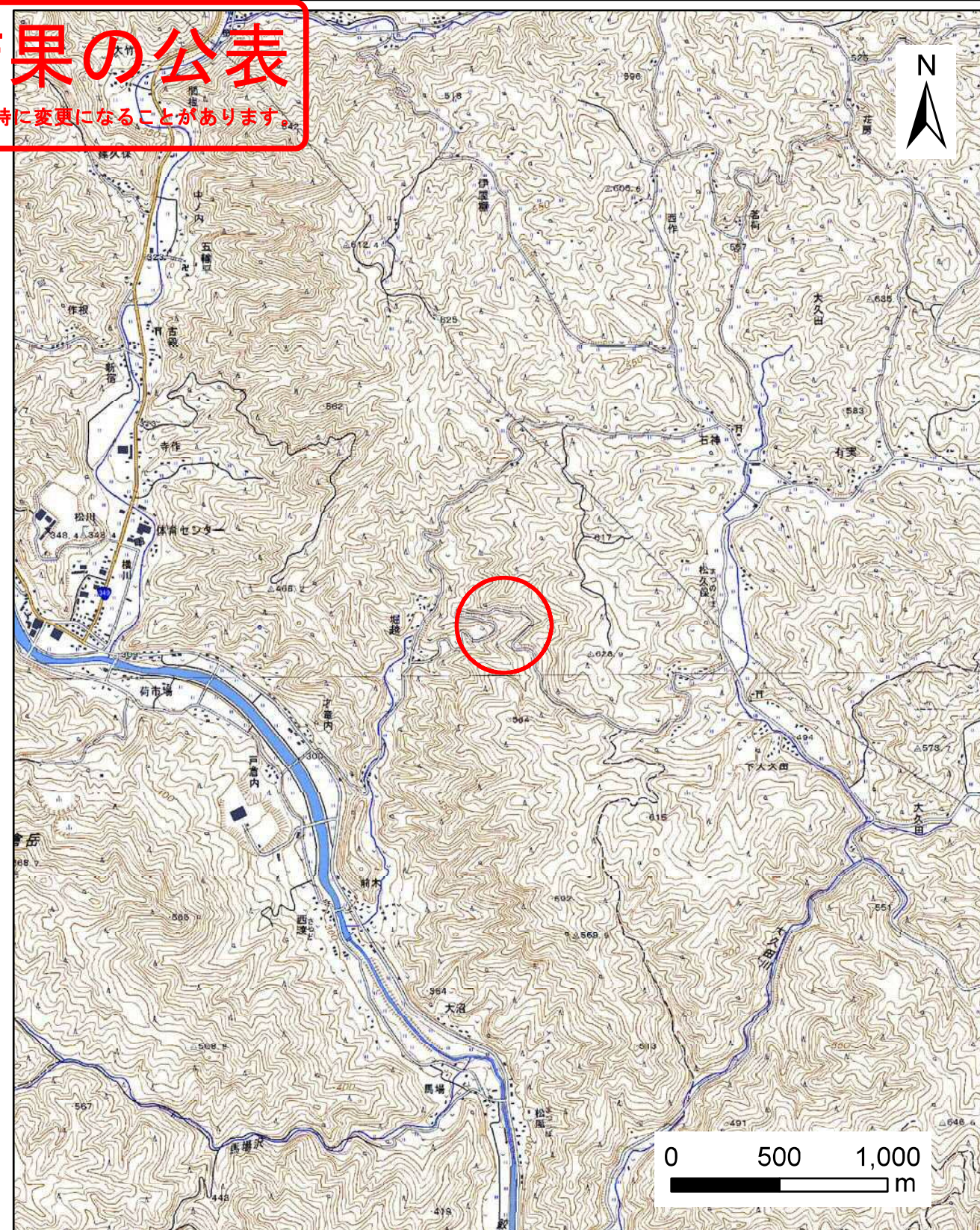


# 基礎調査結果の公表

※この公表図書は予定図のため、指定時に変更になることがあります。



(1/200,000)



(1/25,000)

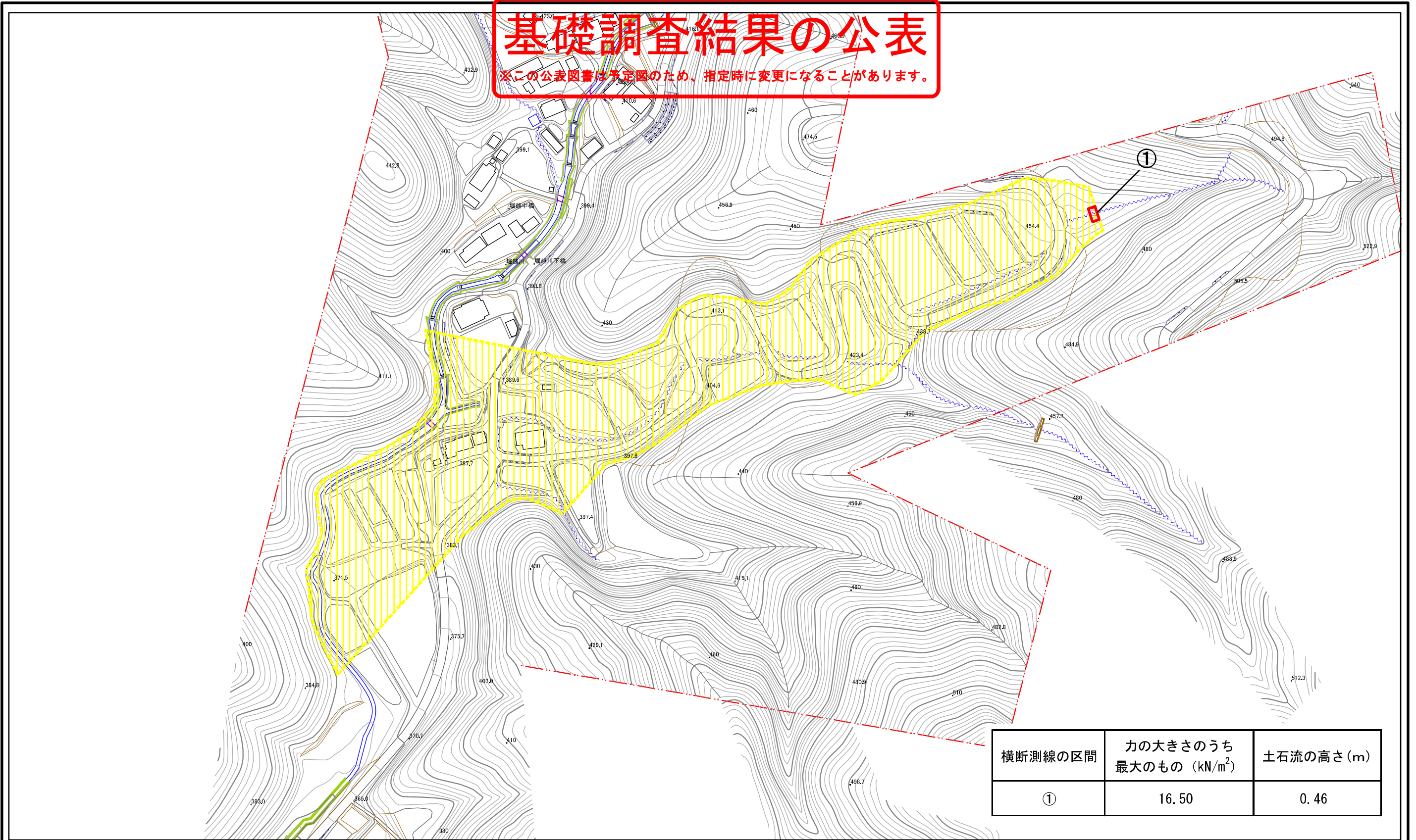
様式-1(土) 土砂災害警戒区域・土砂災害特別警戒区域 位置図	自然現象の種類	土石流
	箇所番号	20505B0069
	箇所名	堀越沢3号
	所在地	福島県石川郡古殿町大字松川字堀越



~~土砂災害警戒区域等の指定の公示に係る図書案(その2)~~

**基礎調査結果の公表**

※この公表図書は予定図のため、指定時に変更になることがあります。



横断測線の区間	力の大きさのうち最大のもの (kN/m <sup>2</sup> )	土石流の高さ(m)
①	16.50	0.46

様式-2(土)  
土砂災害警戒区域・土砂災害特別警戒区域  
区域図

土砂災害警戒区域  
(土砂災害防止法施行令第二条の基準に該当する区域)

土砂災害  
特別警戒区域  
(土砂災害防止法  
施行令第三条の  
基準に該当する  
区域)

土石等の高さが1mを超え、  
その衝撃力が50kN/m<sup>2</sup>を超える区域

土石等の高さが1mを超え、  
その衝撃力が50kN/m<sup>2</sup>を超えない区域

上記以外の区域

縮尺  
1:2,500

自然現象  
の種類  
土石流

公表年月日  
平成29年3月24日

溪流番号  
20505B0069

溪流名  
堀越沢3号

所在地  
福島県石川郡古殿町  
大字松川字堀越