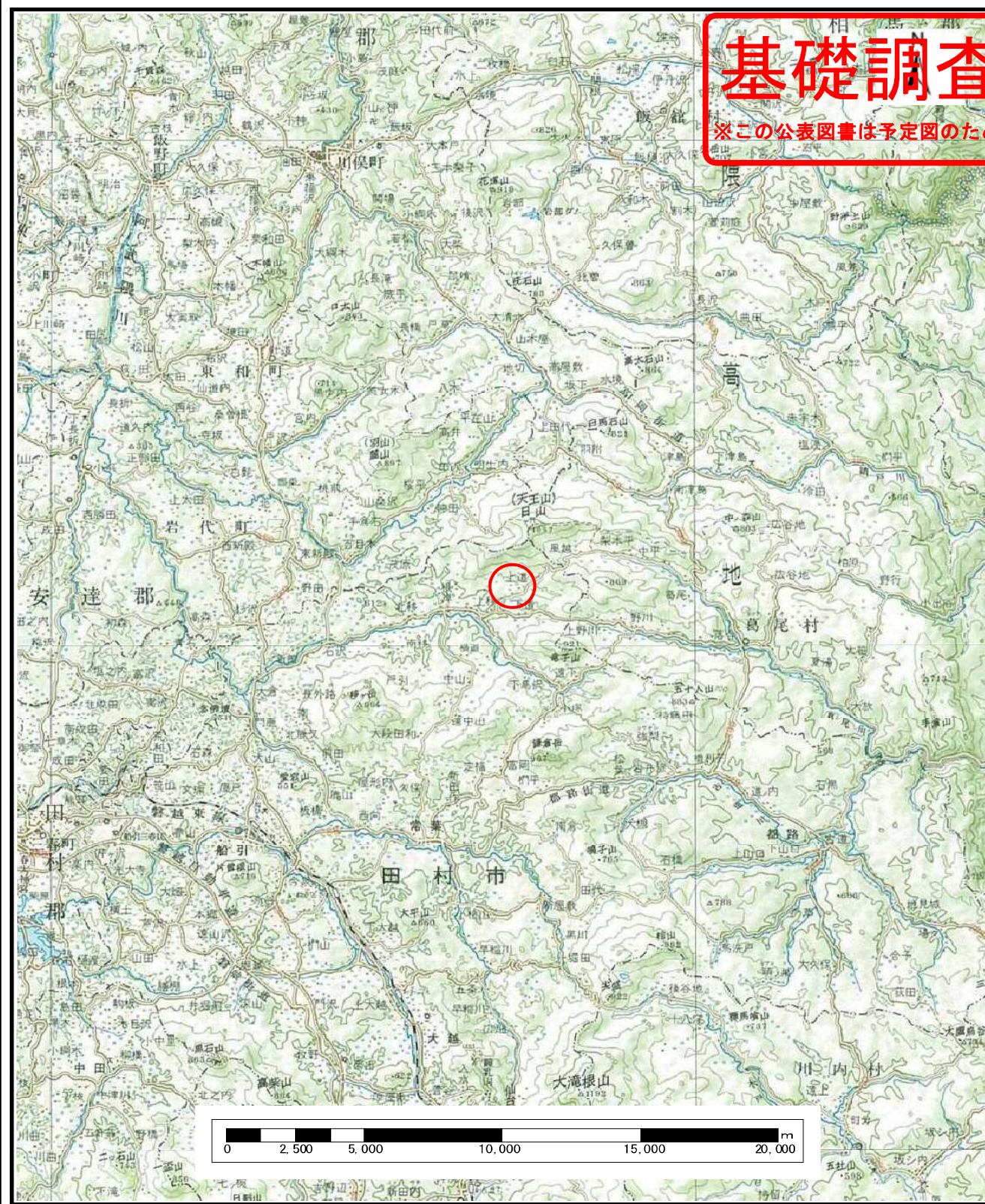
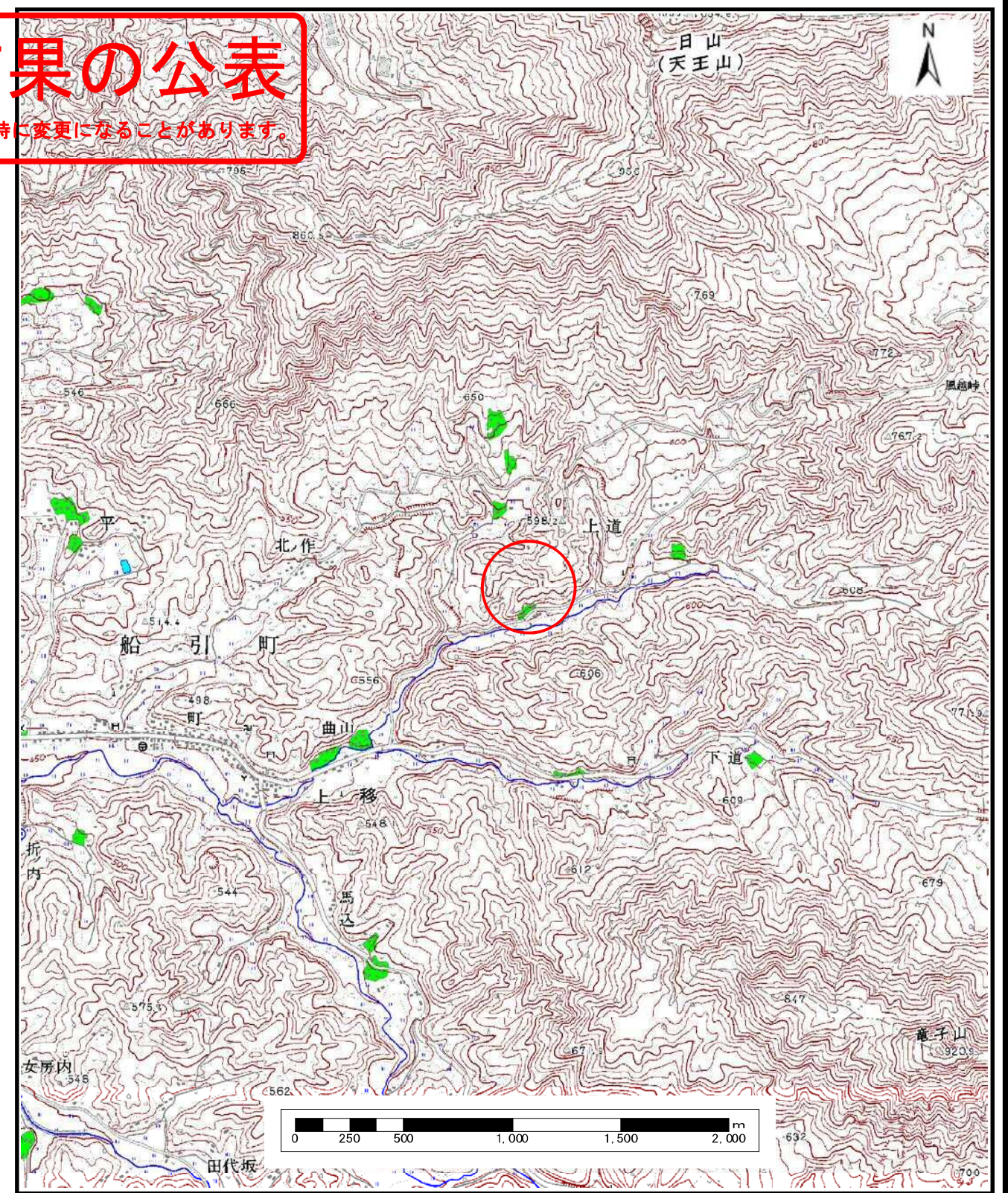


基礎調査結果の公表

※この公表図書は予定図のため、指定時に変更になることがあります。



(1/200,000)



(1/25,000)

様式-1(土)

土石災害警戒区域・土石災害特別警戒区域 位置図

自然現象の種類	土石流
溪流番号	20527B0096
溪流名	上道3
所在地	福島県田村市船引町上移字上道

この地図は、国土地理院長の承認を得て、同院発行の数値地図20000（地図画像）及び電子地形図25000を複製したものである。（承認番号 平28情複、第252号）

基礎調査結果の公表

※この公表図書は予定図のため、指定時に変更になることがあります。

横断側線の区間	力の大きさのうち最大のもの (kN/m ²)	土石流の高さ(m)
①	20.89	0.40



0 1 × 100m

様式-2 (土) 土砂災害警戒区域・土砂災害特別警戒区域 区域図	土砂災害防止法施行令第二条の基準に該当する区域		自然現象 の種類	土石流	溪流番号 20527B0096
	土砂災害防止法施行令第三条の基準に該当する区域				公表年月日 平成29年3月24日
	それ以外の区域		縮尺 1:2,500		所在地 福島県田村市船引町上移字上道