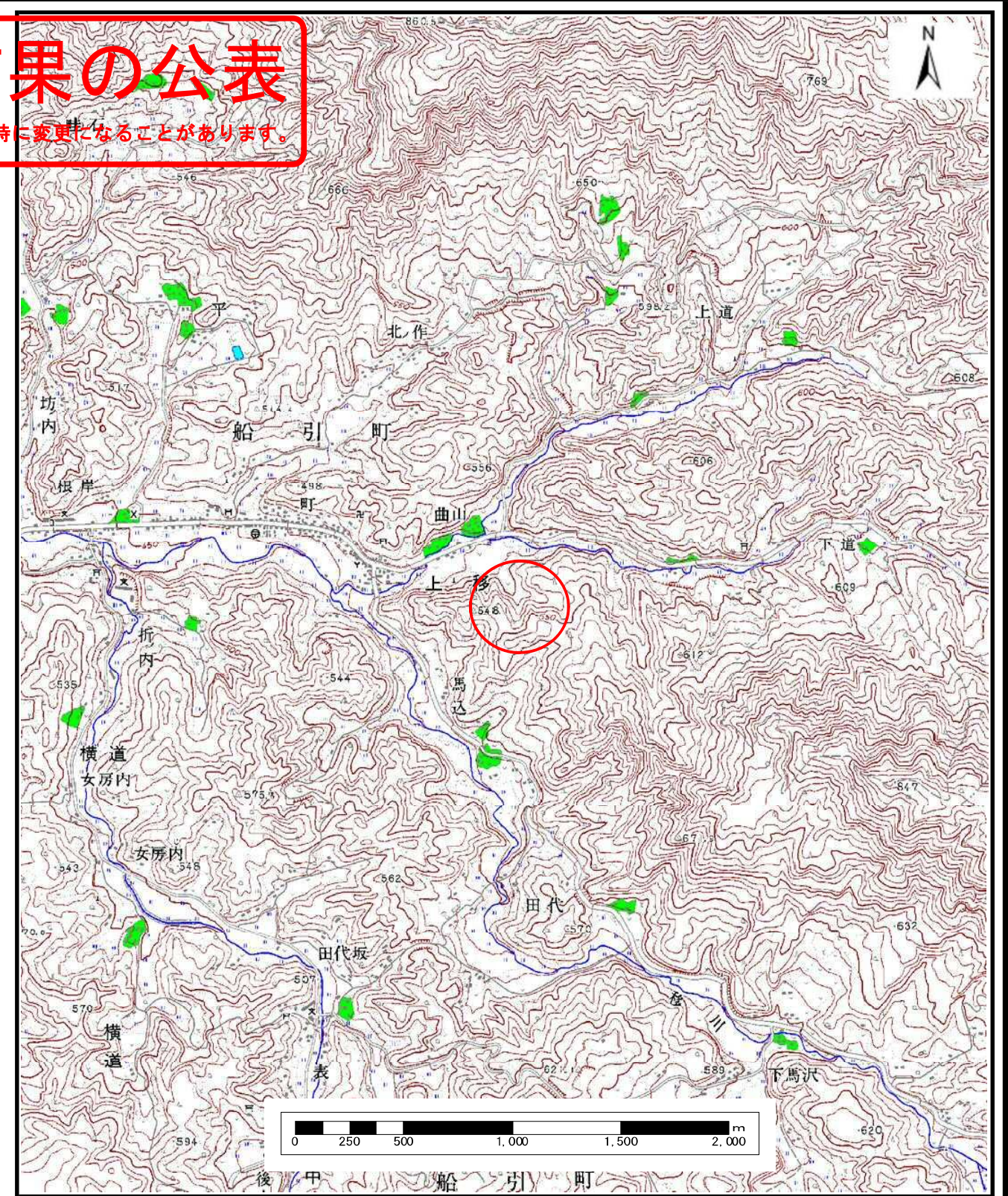
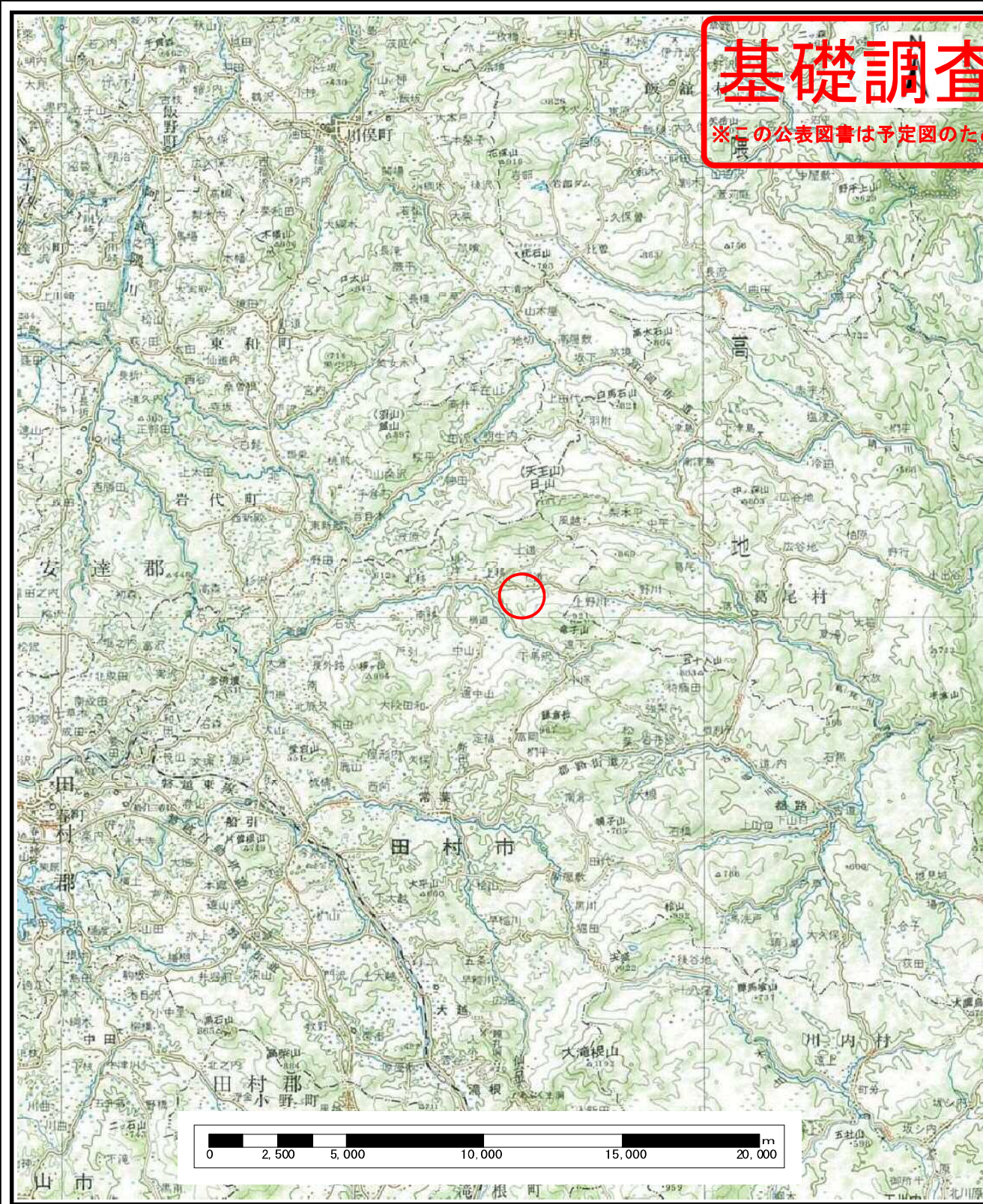


基礎調査結果の公表

※この公表図書は予定図のため、指定時に変更になることがあります。

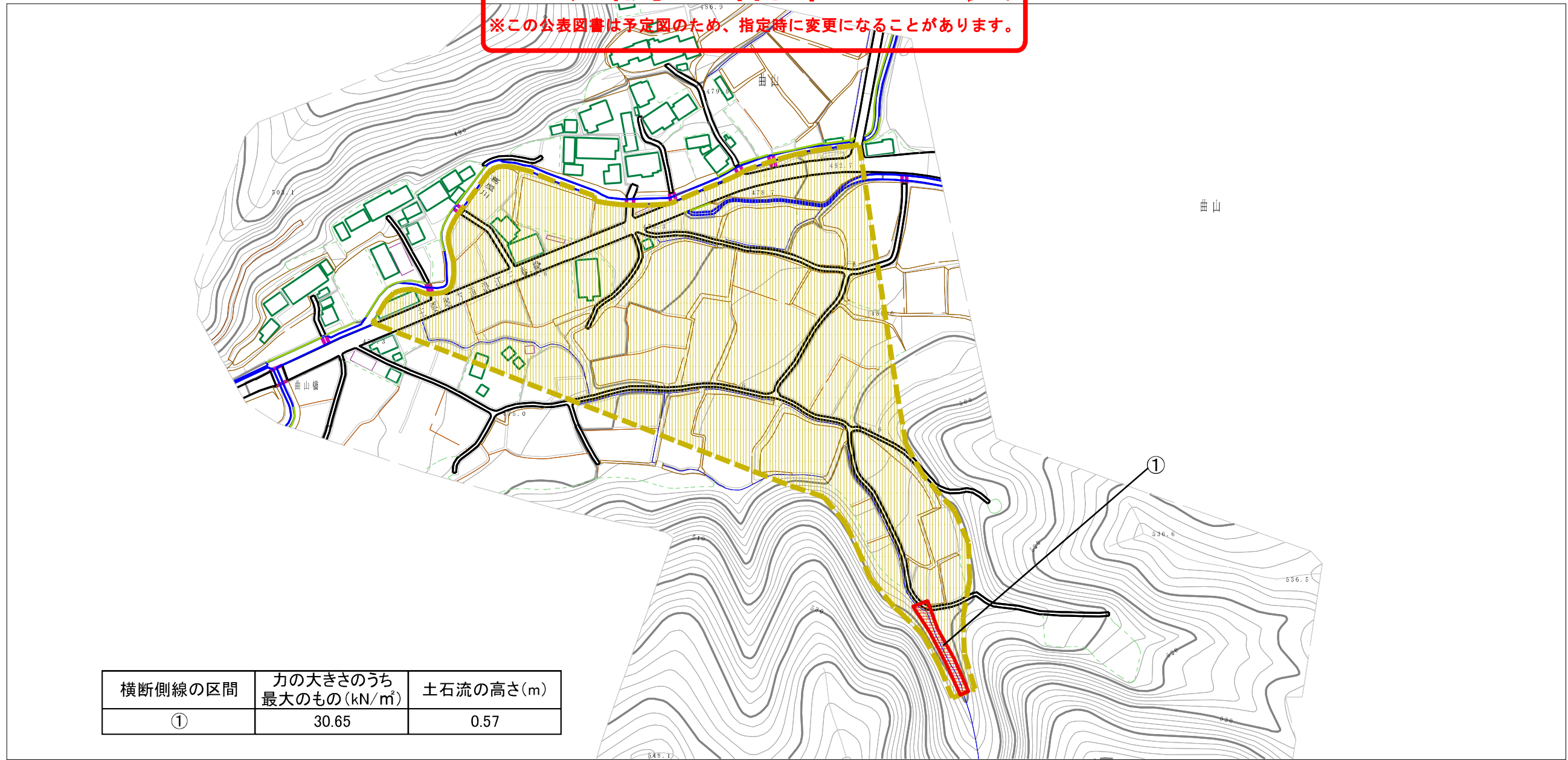


様式-1(土)	自然現象の種類	土石流
土砂災害警戒区域・土砂災害特別警戒区域 位置図	溪流番号	20527B0088
	溪流名	曲山2
	所在地	福島県田村市船引町上移字曲山

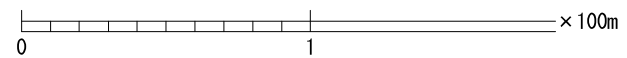
自然現象の種類	土石流
溪流番号	20527B0088
溪流名	曲山2
所在地	福島県田村市船引町上移字曲山

基礎調査結果の公表

※この公表図書は予定図のため、指定時に変更になることがあります。



横断側線の区間	力の大きさのうち最大のもの (kN/m ²)	土石流の高さ (m)
①	30.65	0.57



様式-2 (土) 土砂災害警戒区域・土砂災害特別警戒区域 区域図	土砂災害防止法施行令第二条の基準に該当する区域		自然現象 の種類	土石流	溪流番号 20527B0088	
	土砂災害防止法施行令第三条の基準に該当する区域				公表年月日 平成29年3月24日	溪流名 曲山2
	土砂災害防止法施行令第三条の基準に該当する区域		縮尺 1:2,500	所在地 福島県田村市船引町上移宇曲山	それ以外の区域	