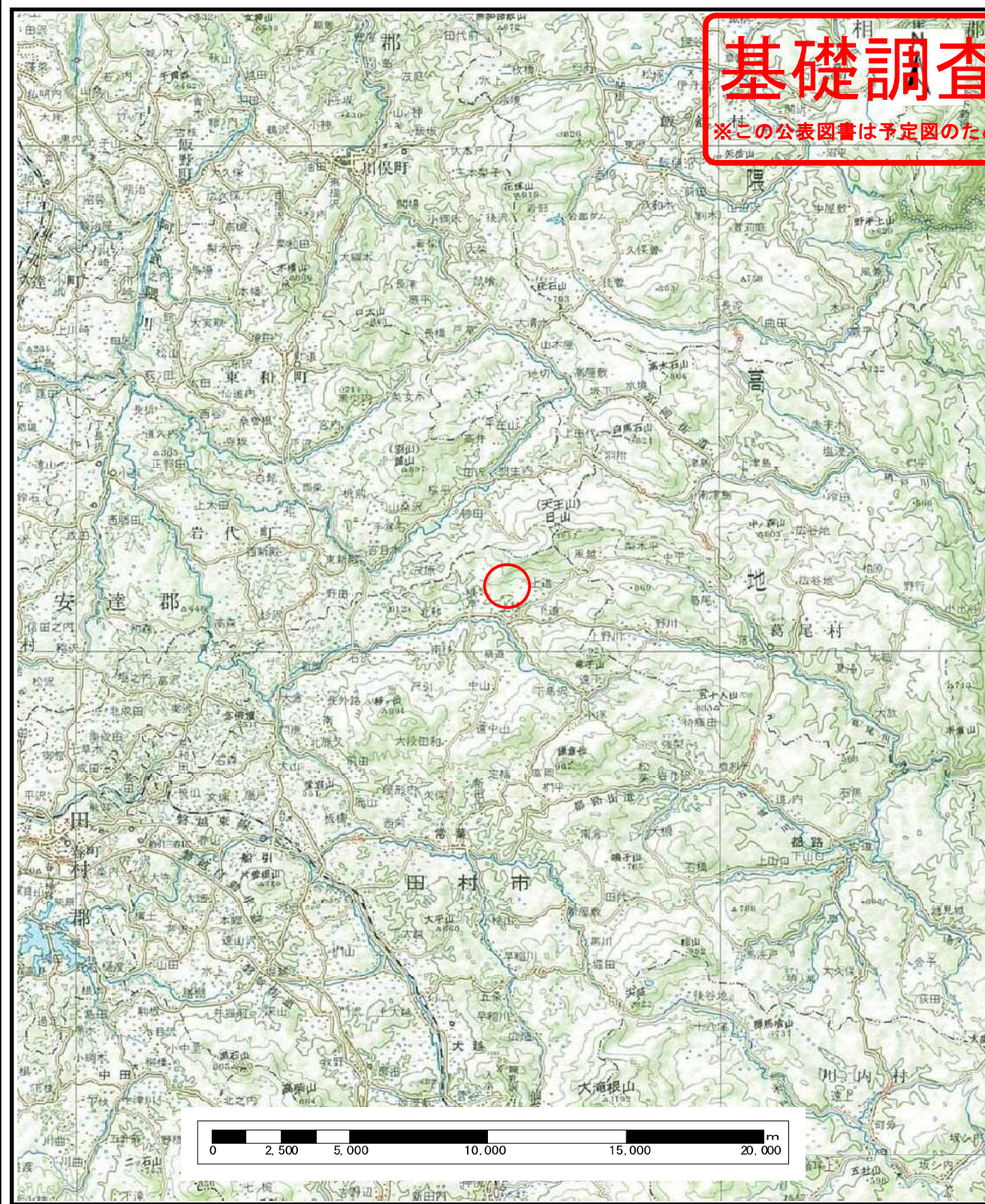
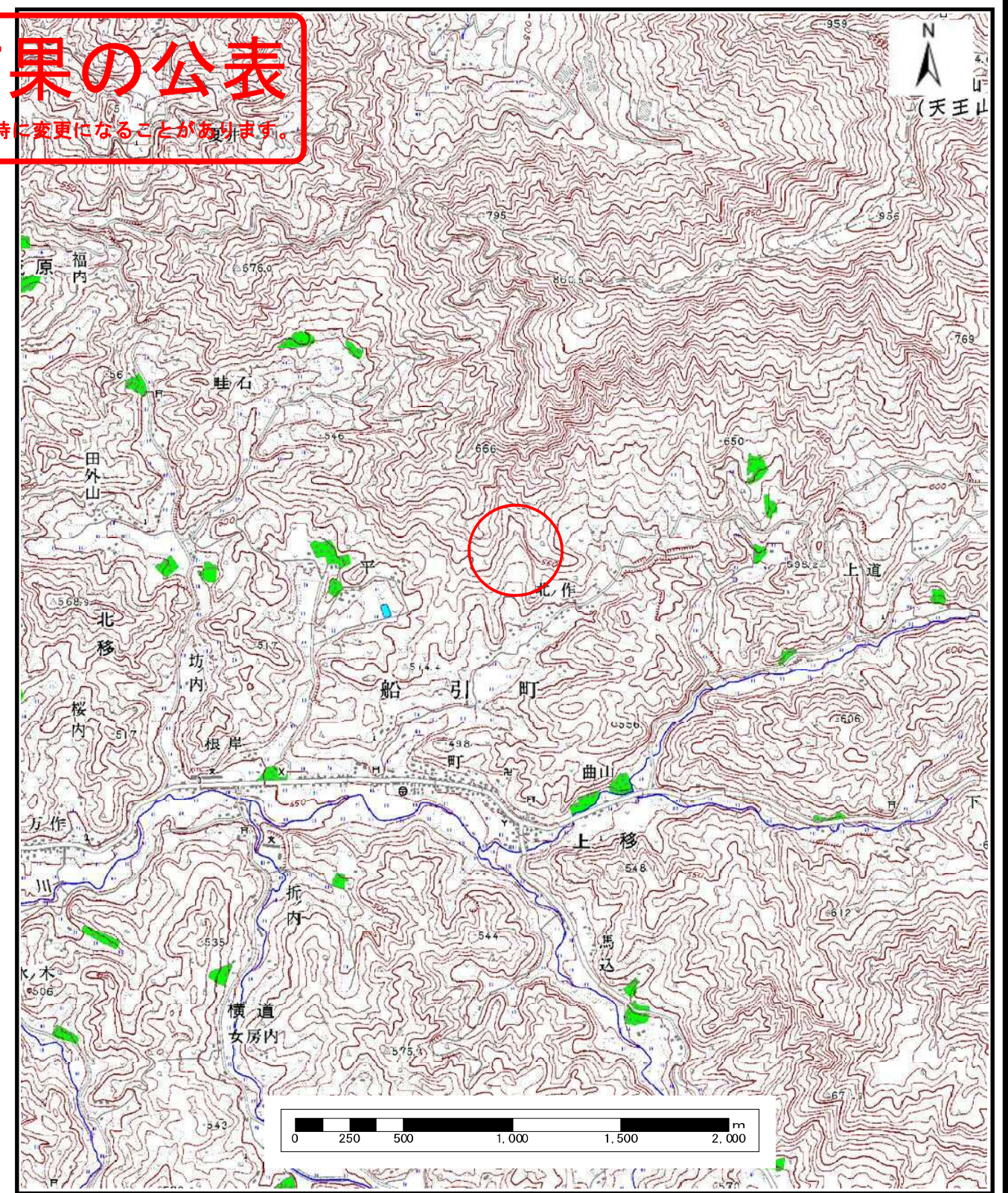


基礎調査結果の公表

※この公表図書は予定図のため、指定時に変更になることがあります。



(1/200,000)



(1/25,000)

様式-1(土)

土砂災害警戒区域・土砂災害特別警戒区域 位置図

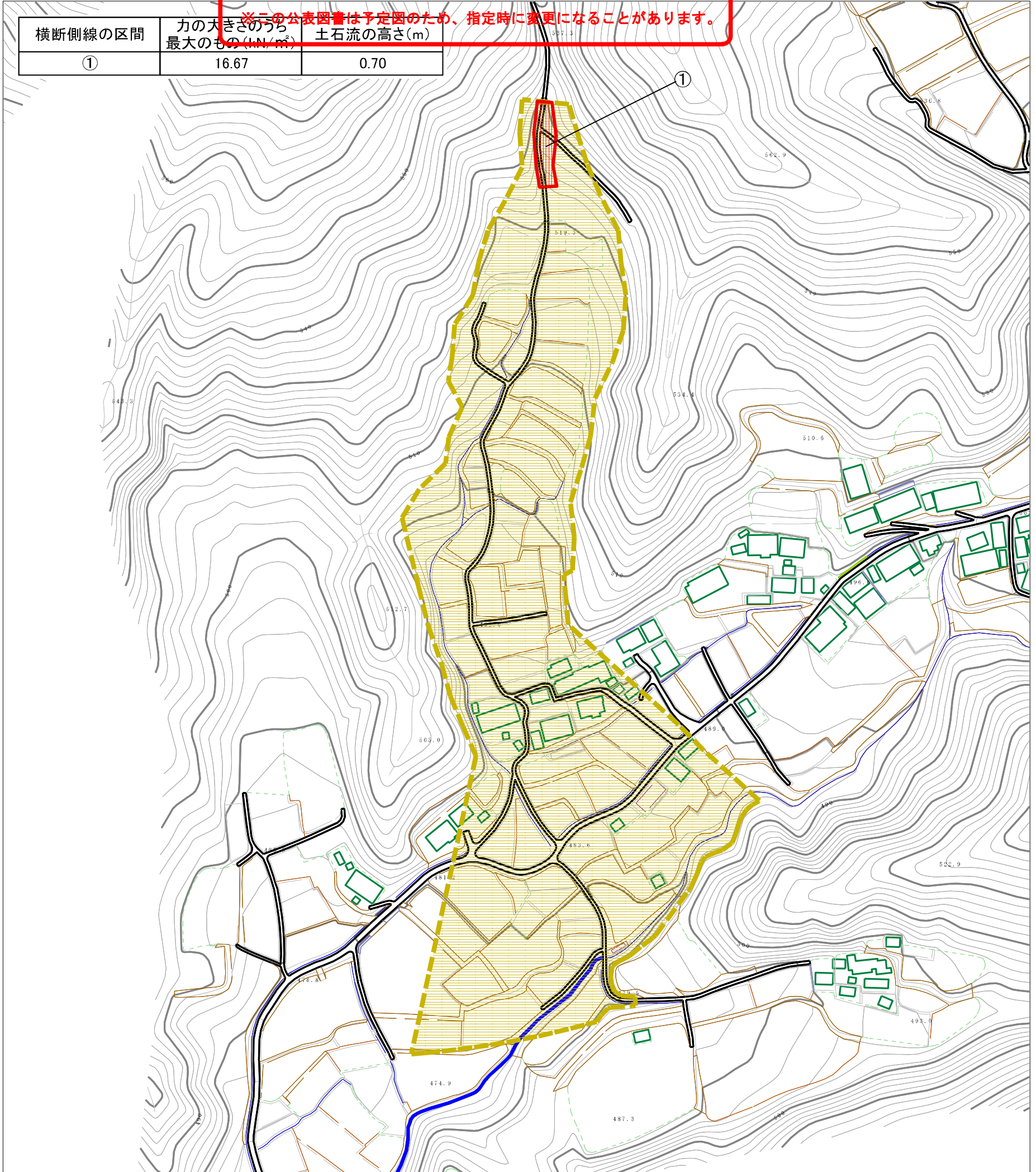
自然現象の種類	土石流
溪流番号	20527B0055
溪流名	北ノ作2
所在地	福島県田村市船引町上移字北ノ作

この地図は、国土地理院長の承認を得て、同院発行の数値地図20000（地図画像）及び電子地形図25000を複製したものである。（承認番号 平28情複、第252号）

基礎調査結果の公表

※この公表図書は予定図のため、指定時に変更になることがあります。

横断側線の区間	力の大きさのうち最大のもの(kN/m^2)	土石流の高さ(m)
①	16.67	0.70



様式-2 (土) 土砂災害警戒区域・土砂災害特別警戒区域 区域図	土砂災害防止法施行令第二条の基準に該当する区域		自然現象 の種類 土石流	溪流番号	20527B0055	
	土砂災害防止法施行令第三条の基準に該当する区域			公表年月日 平成29年3月24日	溪流名	北ノ作2
	それ以外の区域				所在地	福島県田村市船引町上移字北ノ作