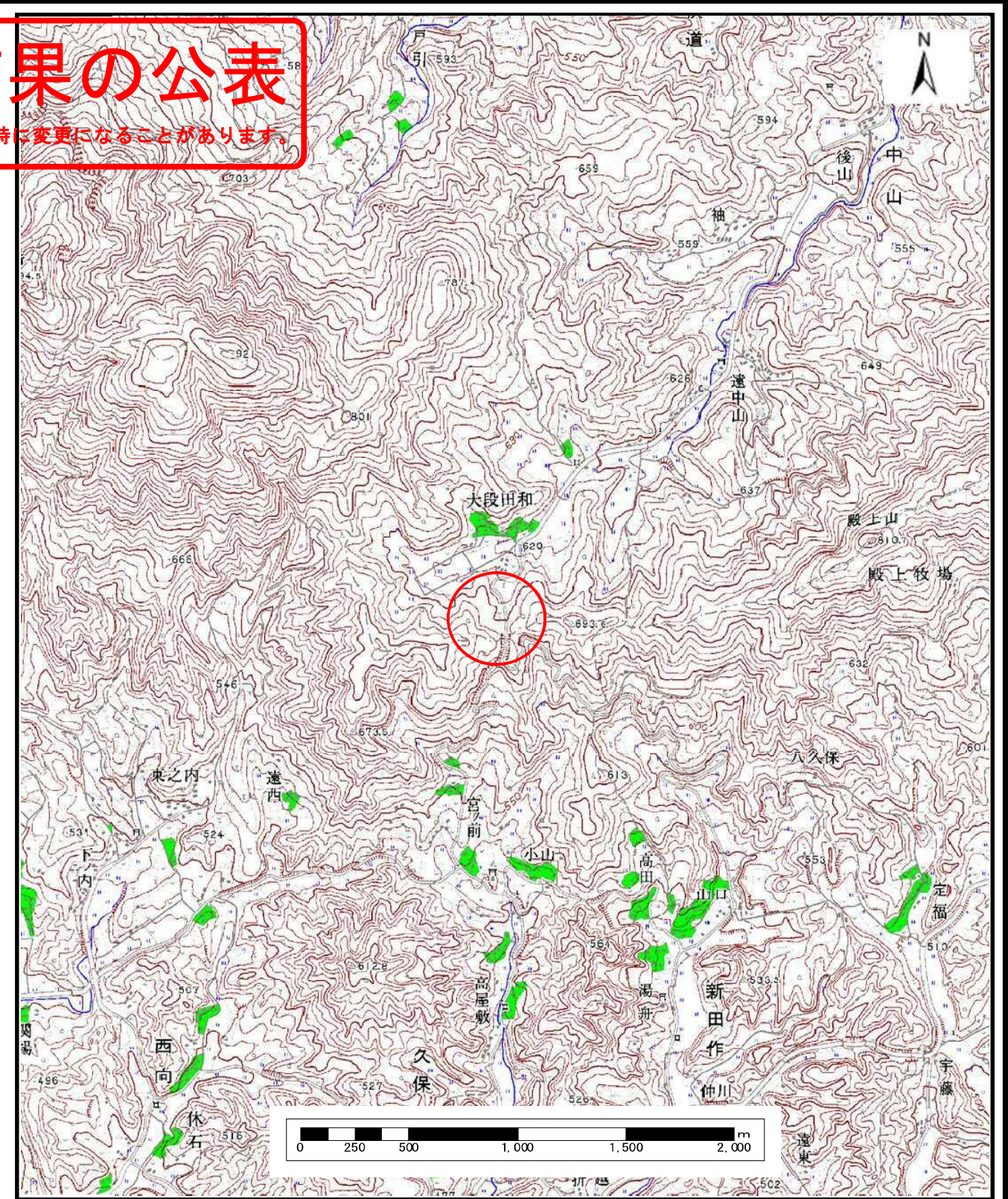
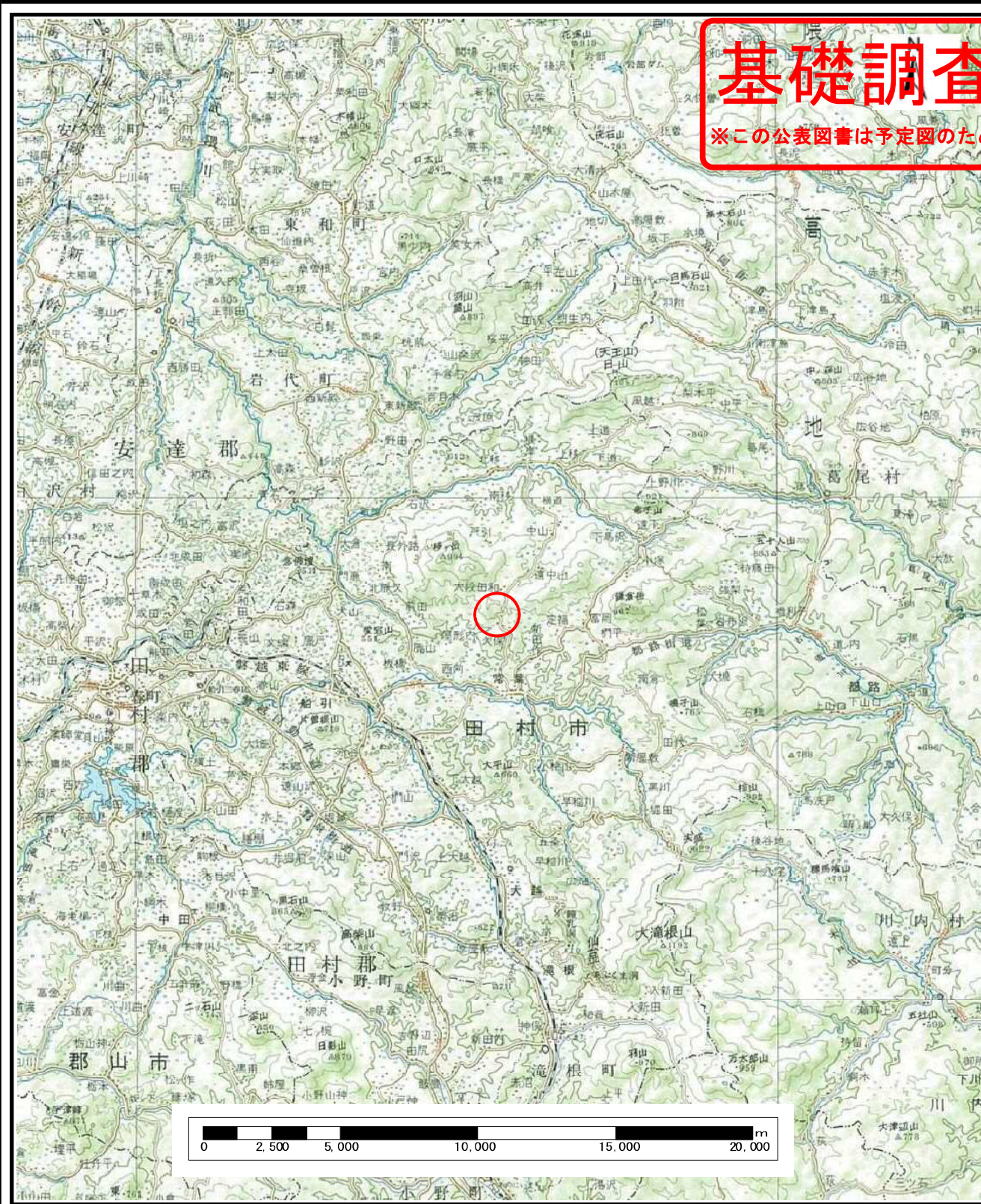


基礎調査結果の公表

※この公表図書は予定図のため、指定時に変更になることがあります。



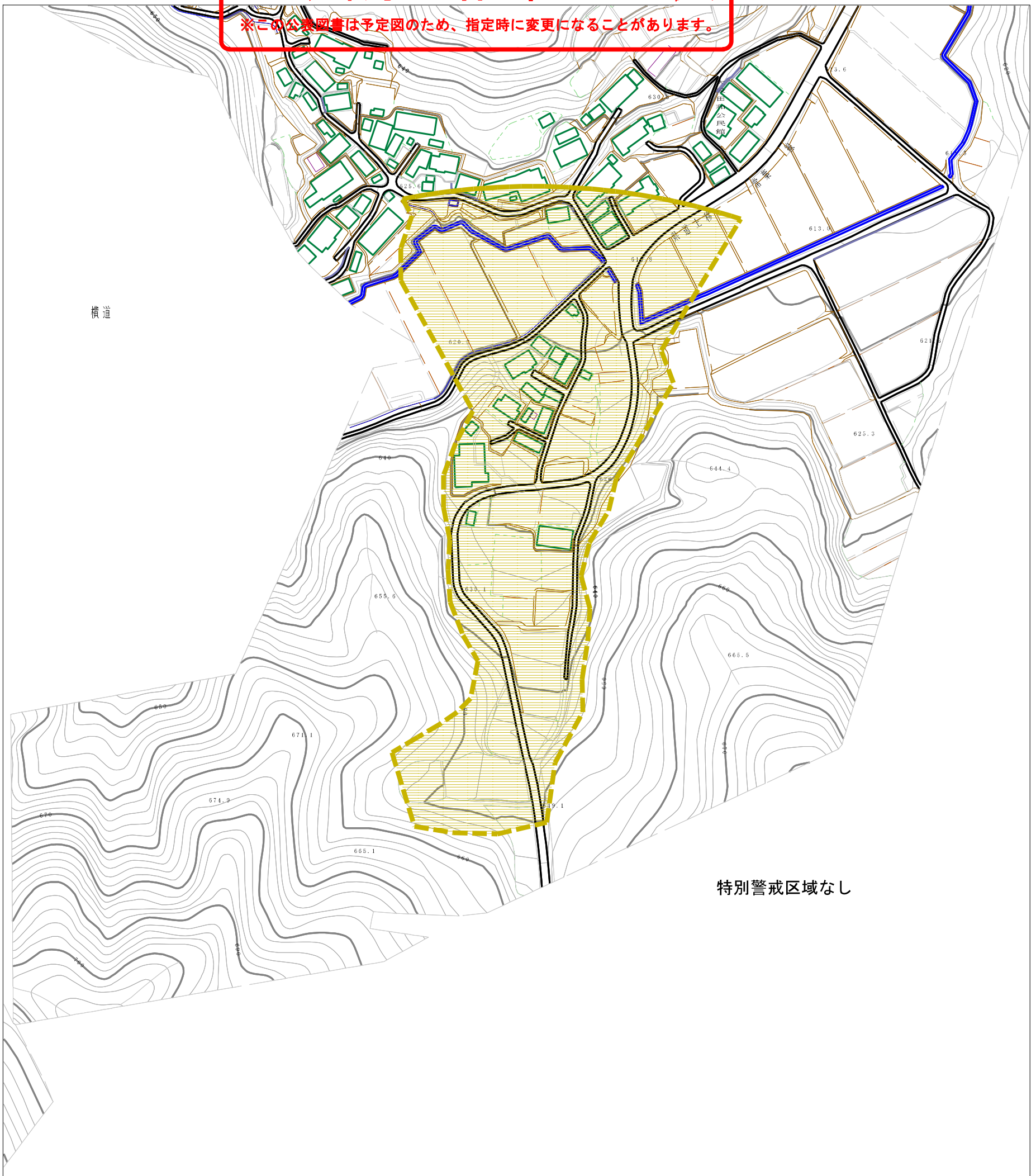
様式-1(土)	自然現象の種類	土石流
土砂災害警戒区域・土砂災害特別警戒区域 位置図	溪流番号	20527B0050
	溪流名	上大段田和
	所在地	福島県田村市船引町中山字上大段田和

自然現象の種類	土石流
溪流番号	20527B0050
溪流名	上大段田和
所在地	福島県田村市船引町中山字上大段田和

この地図は、国土地理院長の承認を得て、同院発行の数値地図20000（地図画像）及び数値地図25000（地図画像）を複製したものである。（承認番号 平28情複、第252号）

基礎調査結果の公表

※この公表図書は予定図のため、指定時に変更になることがあります。



様式-2 (土) 土砂災害警戒区域・土砂災害特別警戒区域 区域図	土砂災害防止法施行令第二条の基準に該当する区域		自然現象 の種類 土石流	溪流番号 20527B0050	
	土砂災害防止法施行令第三条の基準に該当する区域			公表年月日 平成29年3月24日	溪流名 上大段田和
	それ以外の区域			縮尺 1:2,500	所在地 福島県田村市船引町中山字上大段田和