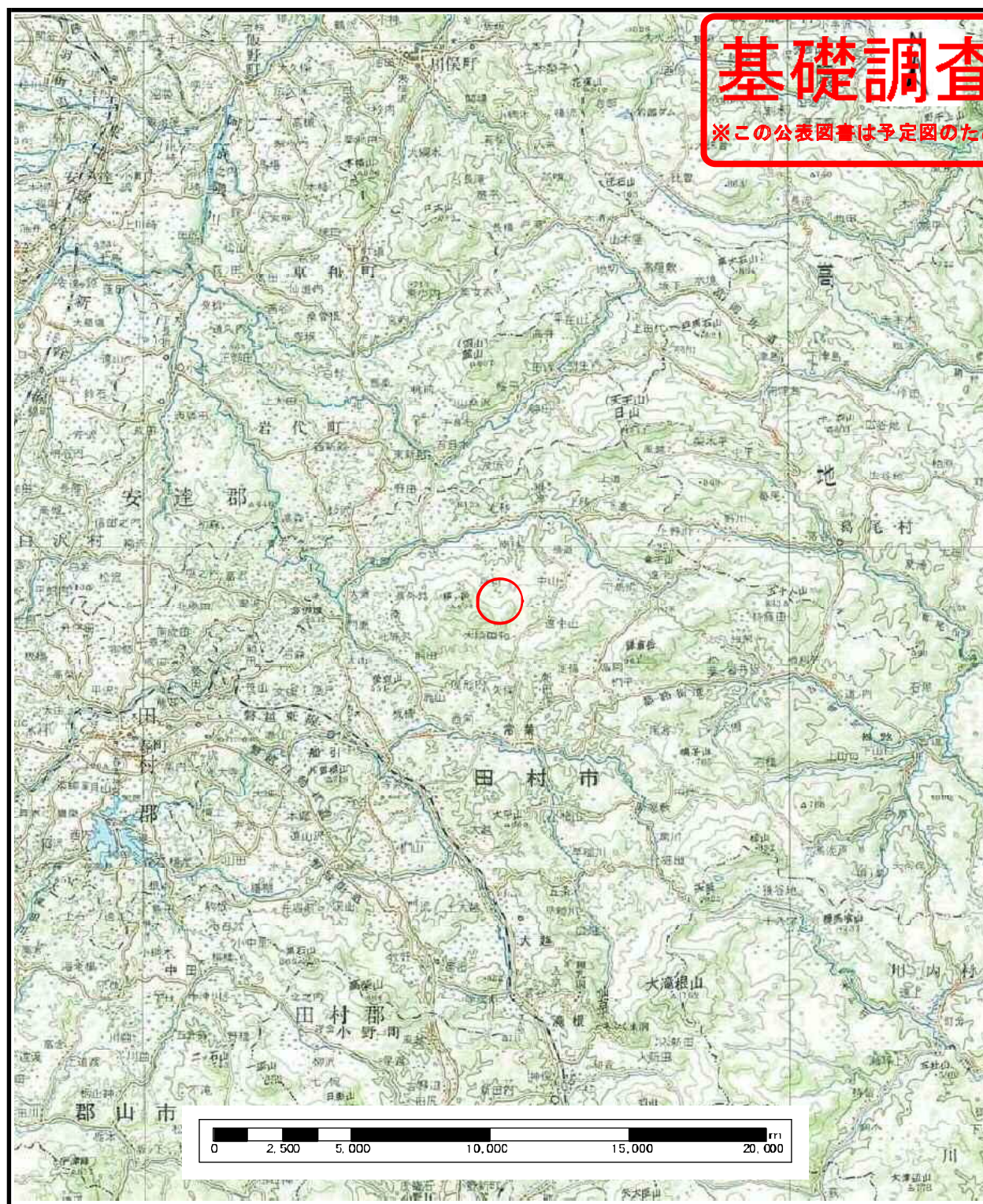
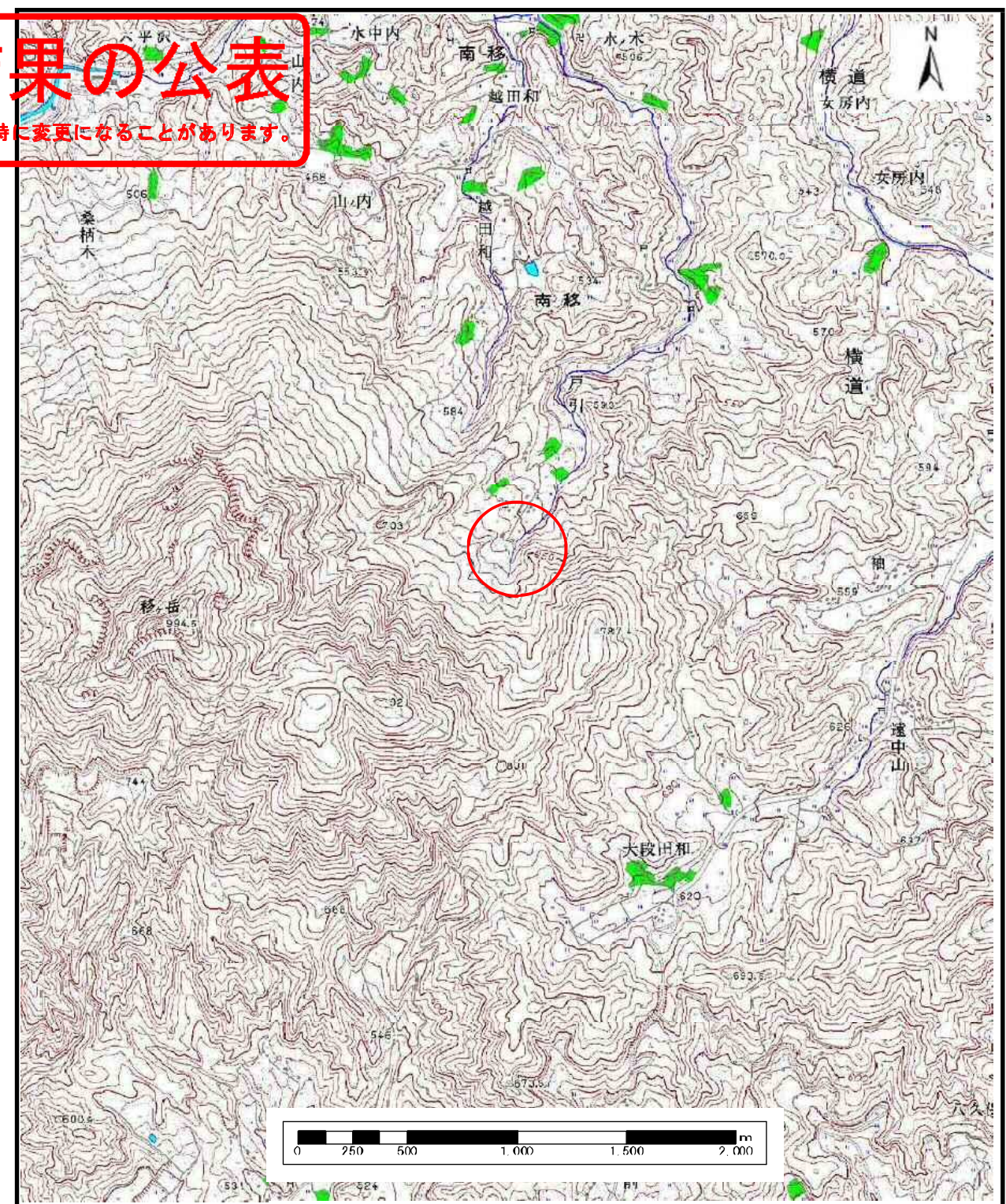


基礎調査結果の公表

※この公表図書は予定図のため、指定時に変更になることがあります。



(1/200,000)



(1/25,000)

様式-1(土)

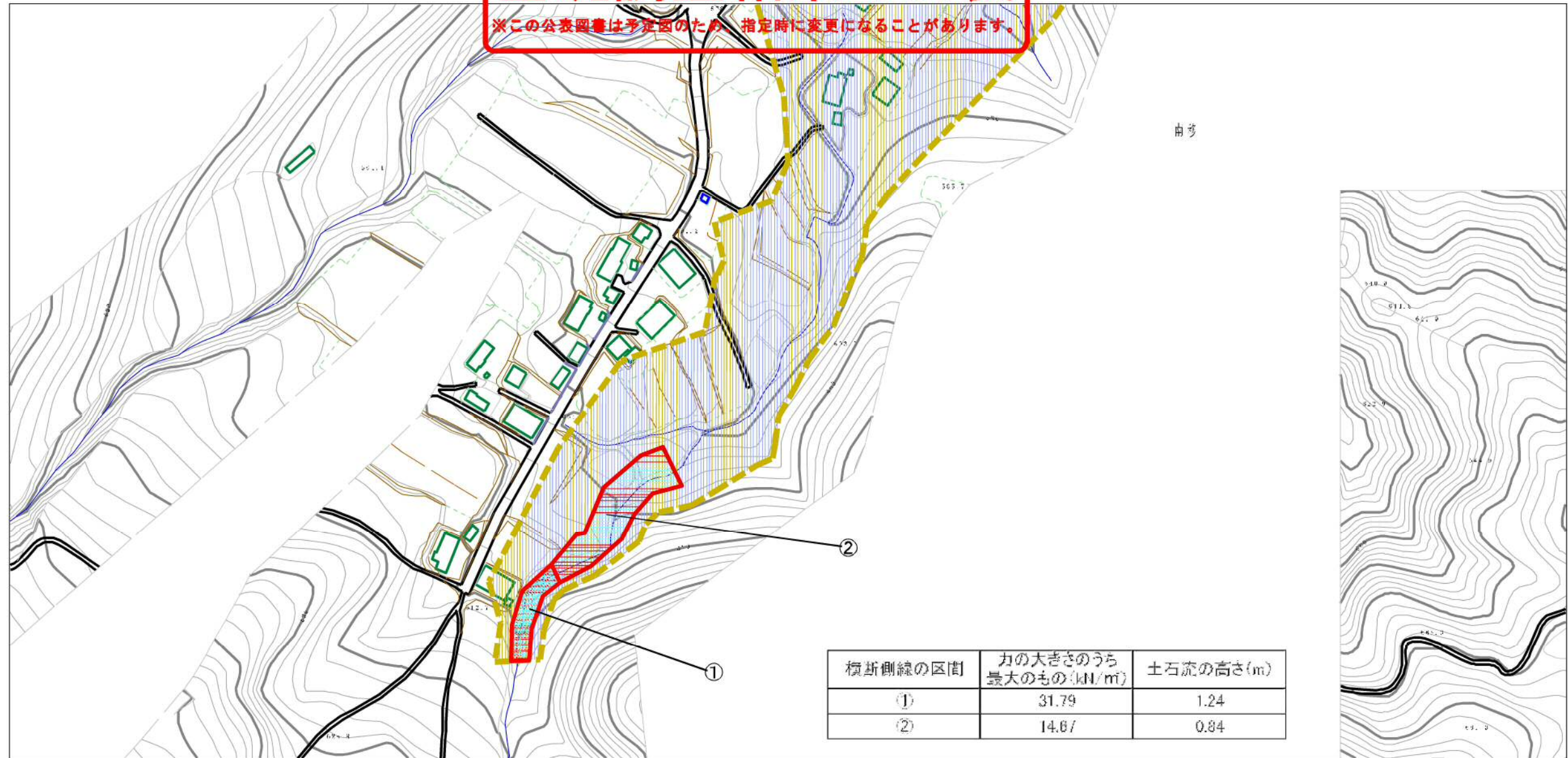
土砂災害警戒区域・土砂災害特別警戒区域 位置図

自然現象の種類	土石流
渓流番号	20527B0026
渓流名	戸引3
所在地	福島県田村市船引町南移字戸引

この地図は、国土地理院長の承認を得て、同院発行の数値地図20000(地図画像)及び電子地形図25000を複製したものである。(承認番号 平28情複、第252号)

基礎調査結果の公表

※この公表図書は予定図のため、指定時に変更になることがあります。



横断断線の区間	力の大きさのうち最大のもの(kN/m ²)	土石流の高さ(m)
①	31.79	1.24
②	14.67	0.84

0 1 × 100m

様式-2 (土)

土砂災害警戒区域・土砂災害特別警戒区域図

土砂災害防止法施行令第二十三条の基礎に該当する区域

土石流の高さが1mを超える場合、土石等の移動による力が50kN/m²を超える区域

土石流の高さが1mを超える場合、土石等の移動による力が50kN/m²以下の区域

それ以外の区域



縮尺
1:2,500

自然現象の種類

土石流

公表年月日
平成29年3月24日

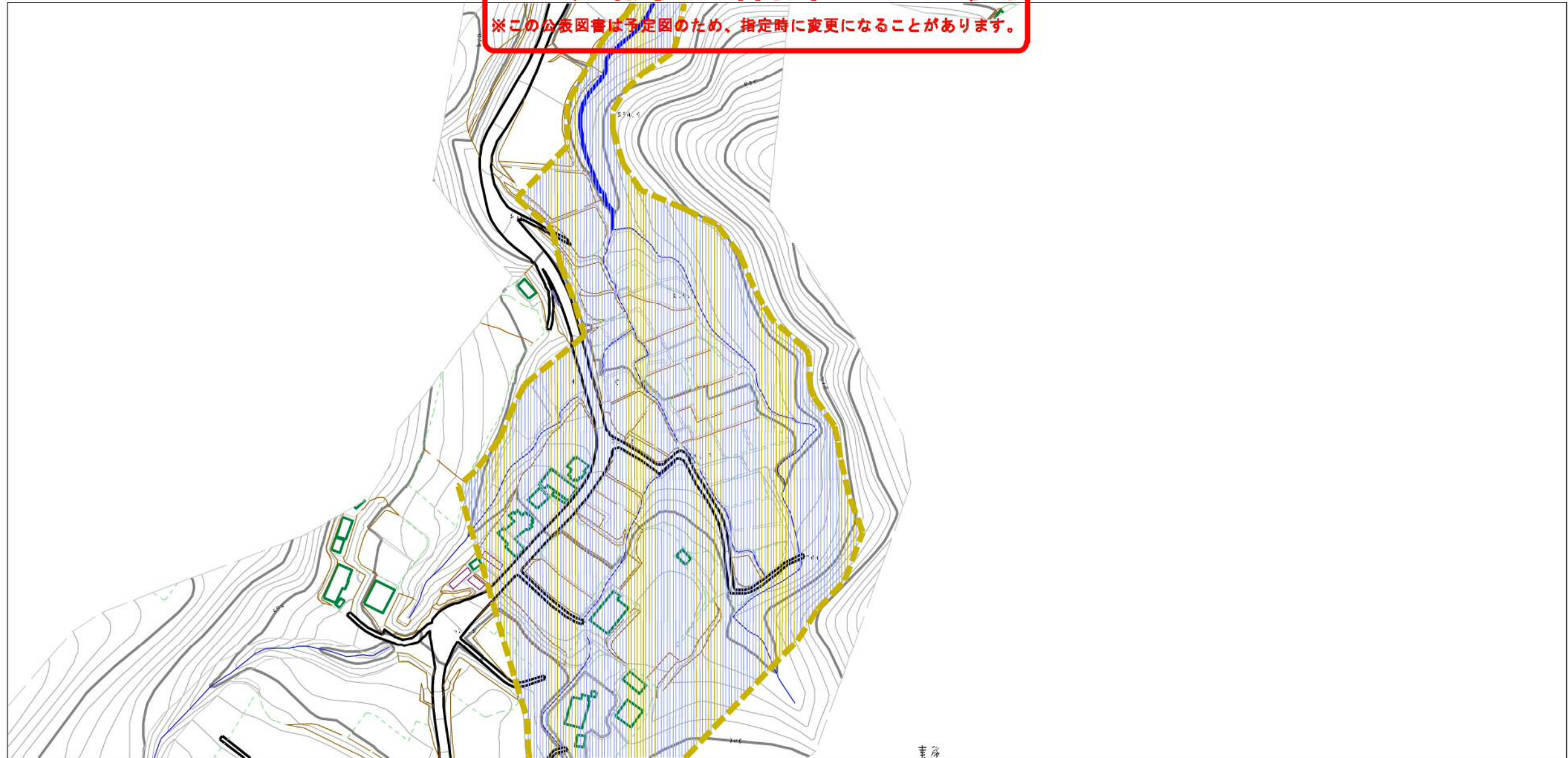
溪流番号 20527B0026

溪流名 戸引3

所在地 福島県田村市船引町南移字戸引

基礎調査結果の公表

※この公表図書は予定図のため、指定時に変更になることがあります。



様式-2 (土)

土砂災害警戒区域・土砂災害特別警戒区域
区域図

土砂災害防止法施行令第2条の基礎に該当する区域		N 縮尺 1:2,500	自然現象 の種類	土石流	溪流番号	20527B0026
土石流の高さが、mを超える場合、土石等の 移動による力が50kN/m ² を超える区域			公表年月日	平成29年3月24日	溪流名	戸引3
土砂災害防止 法施行令第3条の土砂災害 危険区域			所在地	福島県田村市船引町南移字戸引		
それ以外の区域						

基礎調査結果の公表

※この公表図書は予定図のため、指定時に変更になることがあります。



0 1 × 100m

様式-2（土）

土砂災害警戒区域・土砂災害特別警戒区域
区域図

土砂災害防止法施行令第2条の基礎に該当する区域

二石次の高さ \geq mを超える場合、土石等の
移動による力が $50kN/m$ を超える区域

二石次の高さ \geq mを超える場合、土石等の
移動による力が $50kN/m$ 以下の区域

それ以外の区域



N

縮尺

1:2,500

自然現象
の種類

土石流

公表年月日
平成29年3月24日

溪流番号

20527B0026

溪流名

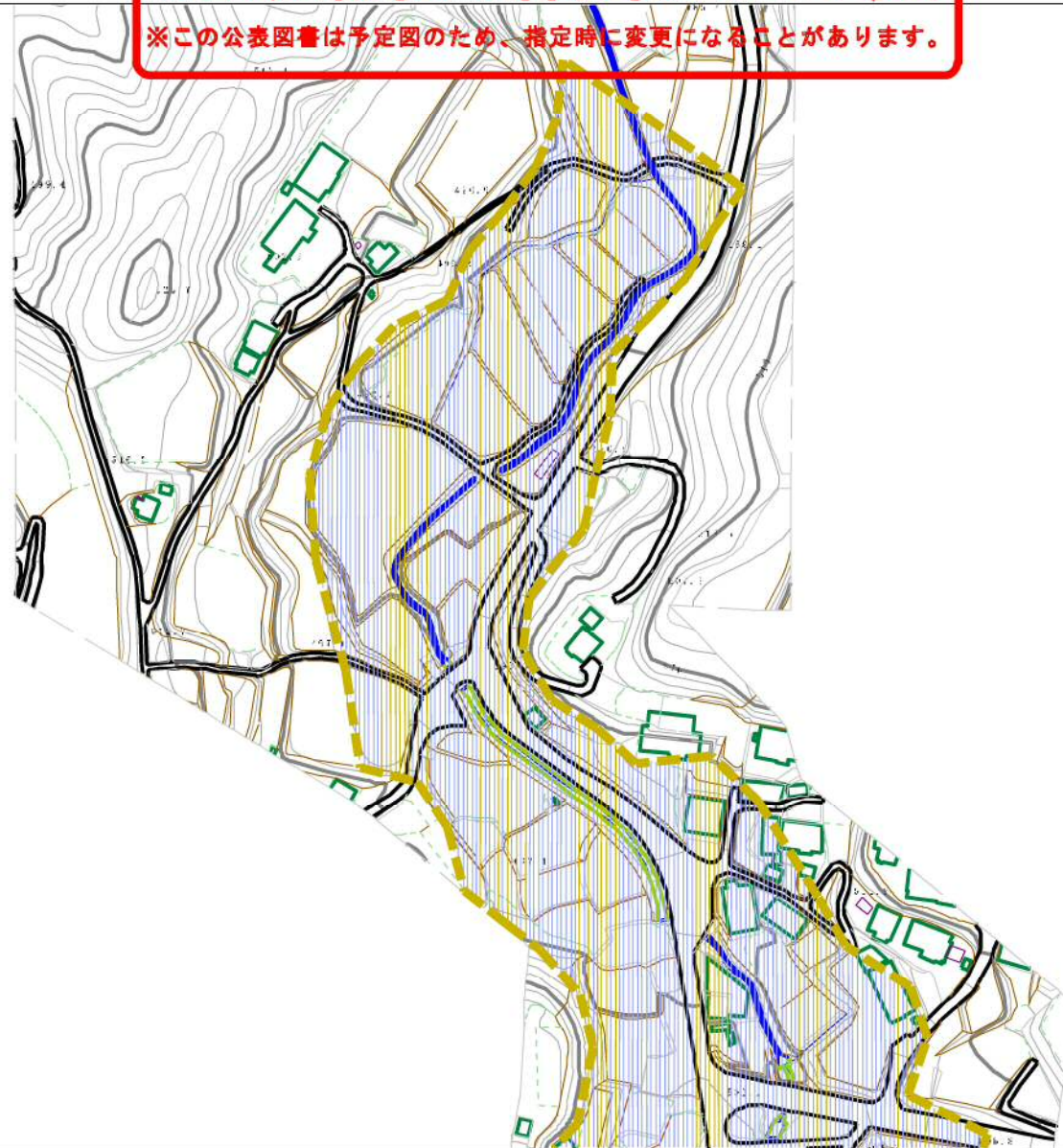
戸引3

所在地

福島県田村市船引町南移字戸引

基礎調査結果の公表

※この公表図書は予定図のため、指定時に変更になることがあります。



様式-2 (土) 土砂災害警戒区域・土砂災害特別警戒区域 区域図	土砂災害防止法施行令第2条の基礎に該当する区域		N 縮尺 1:2,500	自然現象 の種類	土石流	溪流番号	20527B0026
	土砂災害防止法施行令第3条の土砂災害危険区域	二次的の崩落が、mを超える場合、土石等の移動による力が50kN/m ² を超える区域			公表年月日	平成29年3月24日	溪流名
	二次的の崩落が、mを超える場合、土石等の移動による力が50kN/m ² 以下の区域			所在地	福島県田村市船引町南移字戸引		
	それ以外の区域						