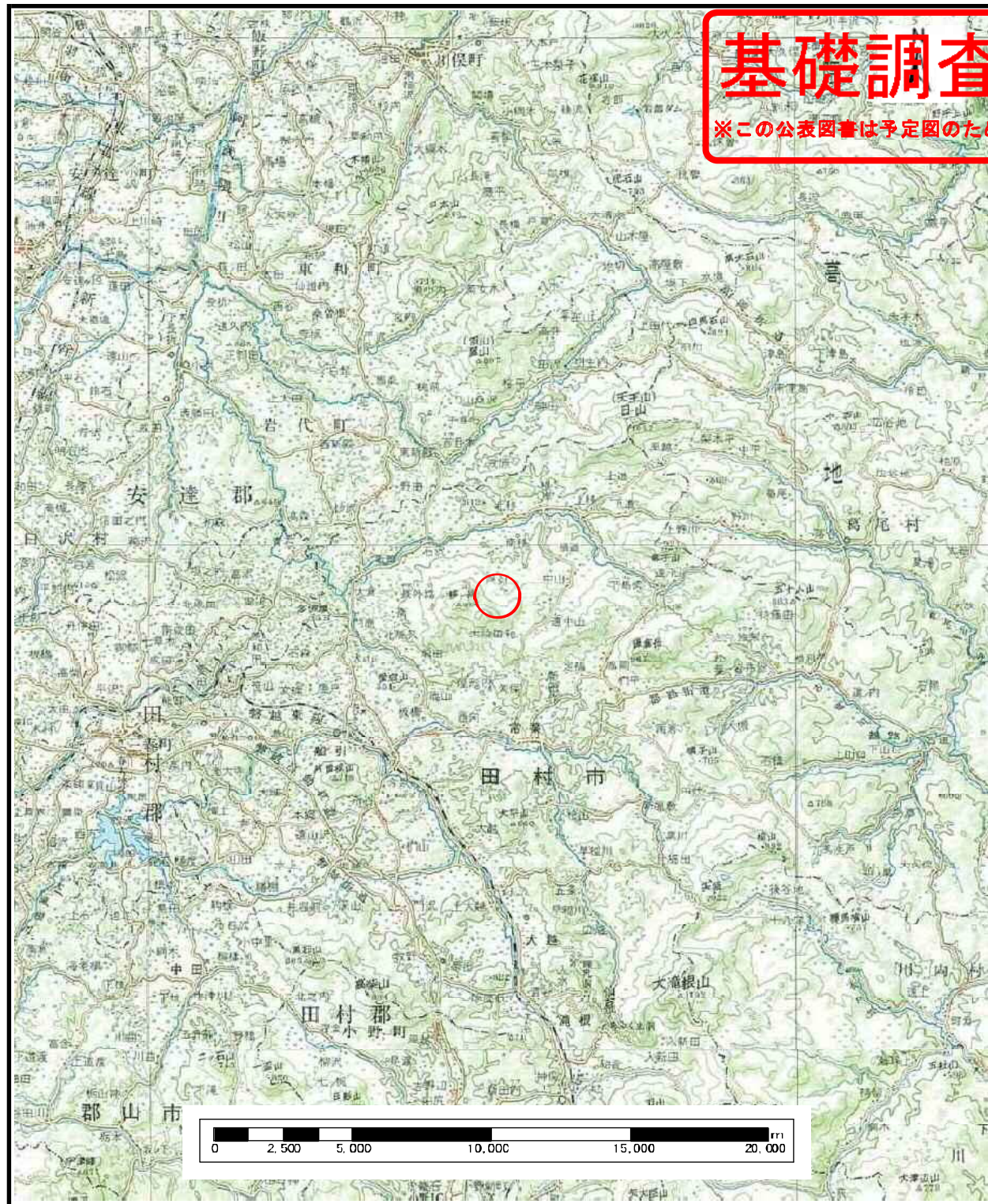
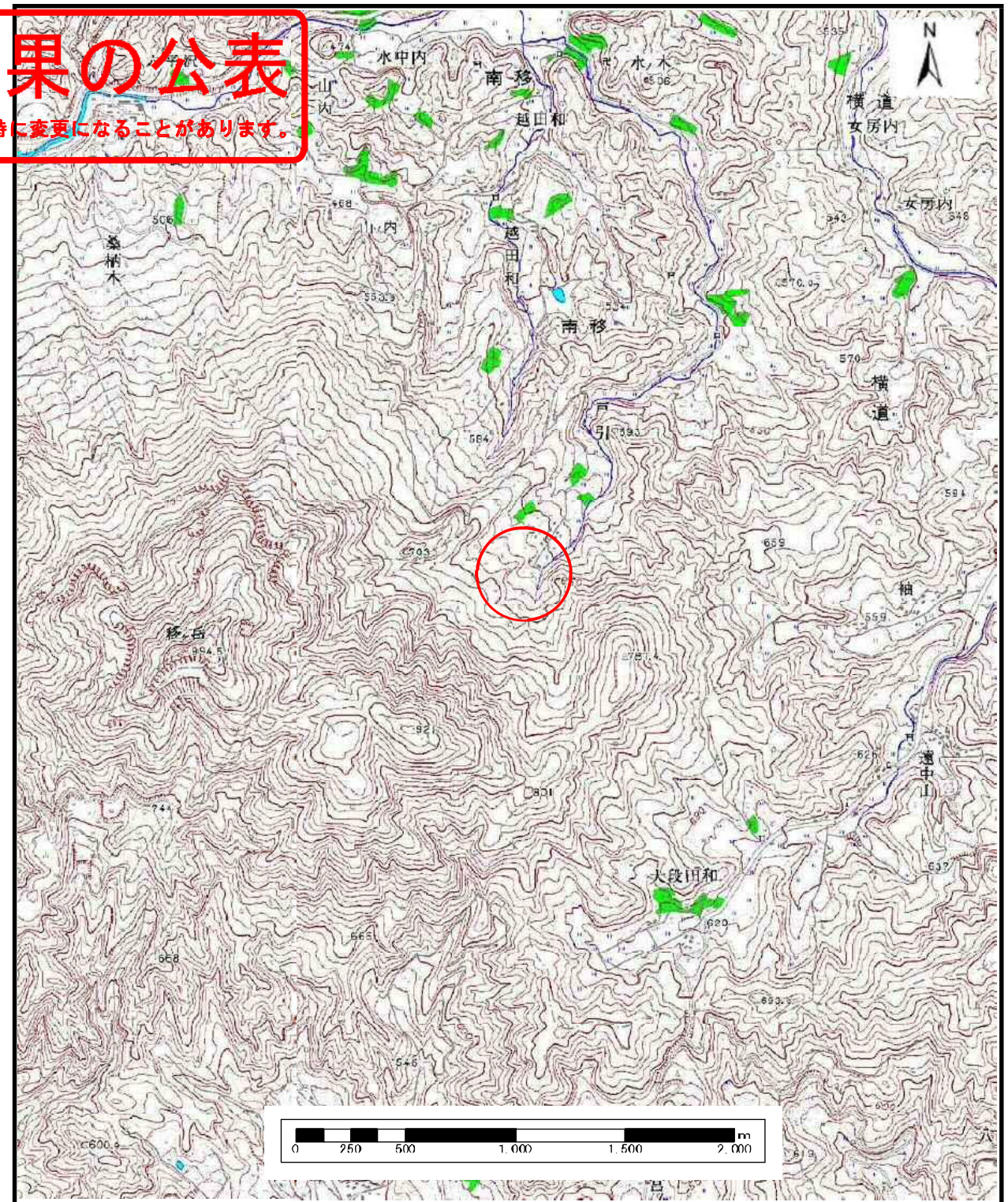


基礎調査結果の公表

※この公表図書は予定図のため、指定時に変更になることがあります。



(1/200,000)



(1/25,000)

様式-1(土)

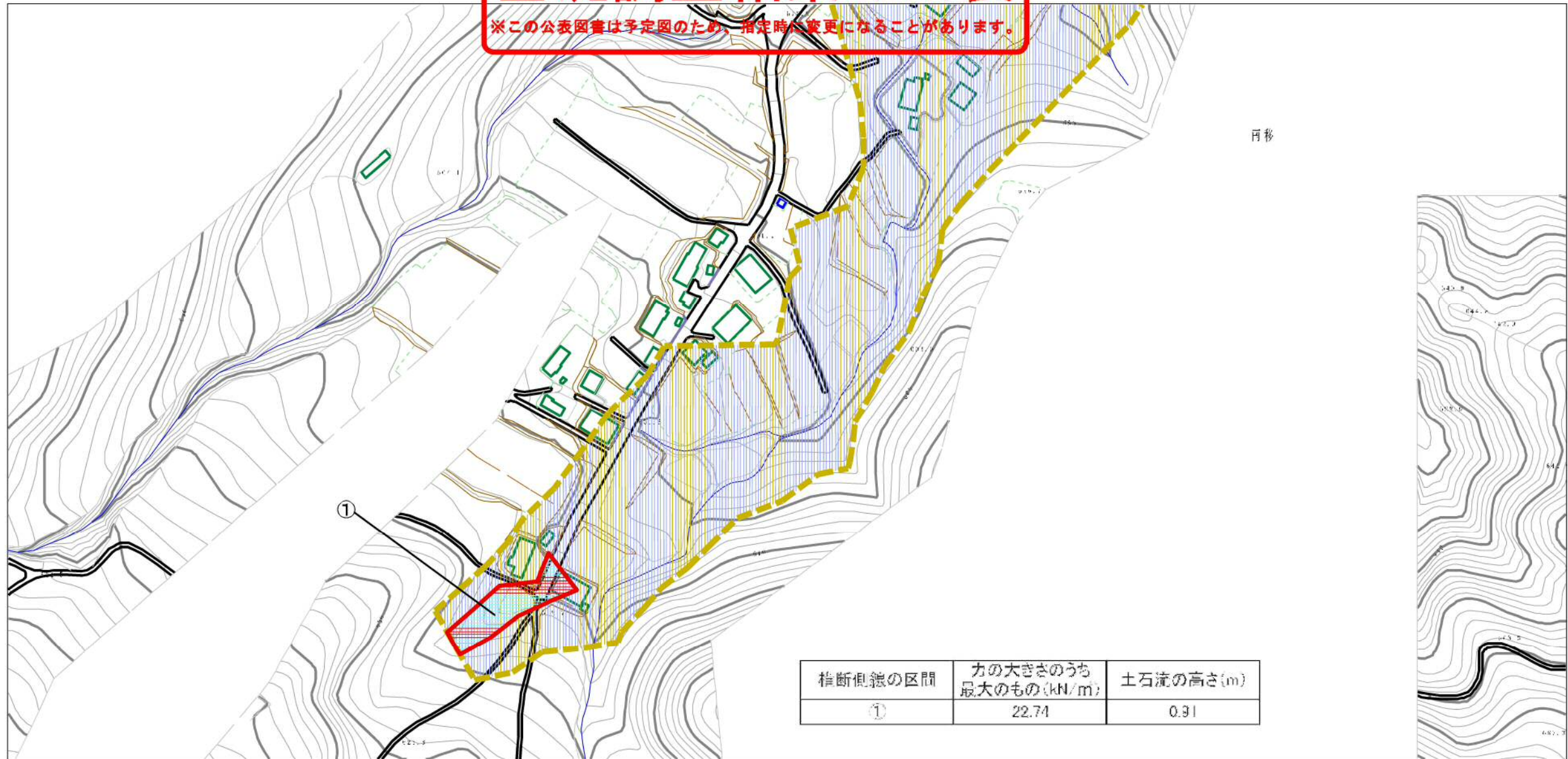
土砂災害警戒区域・土砂災害特別警戒区域 位置図

自然現象の種類	土石流
溪流番号	20527B0025
溪流名	戸引2
所在地	福島県田村市船引町南移字戸引

この地図は、国土地理院長の承認を得て、同院発行の数値地図200000（地図画像）及び電子地形図25000を複製したものである。（承認番号 平28情複、第252号）

基礎調査結果の公表

※この公表図書は予定図のため、指定時に変更になることがあります。



推断側線の区間	力の大きさのうち最大のもの(kN/m)	土石流の高さ(m)
①	22.74	0.91



様式-2 (土)

土砂災害警戒区域・土砂災害特別警戒区域区域図

土砂災害防止法施行令第2条の基礎に該当する区域

土石流の高さが1mを超える場合、土石等の移動による力が50kN/mを超える区域

土石流の高さが1mを超える場合、土石等の移動による力が50kN/m以下の区域

それ以外の区域



縮尺

1:2,500

自然現象の種類

土石流

公表年月日
平成29年3月24日

溪流番号

20527B0025

溪流名

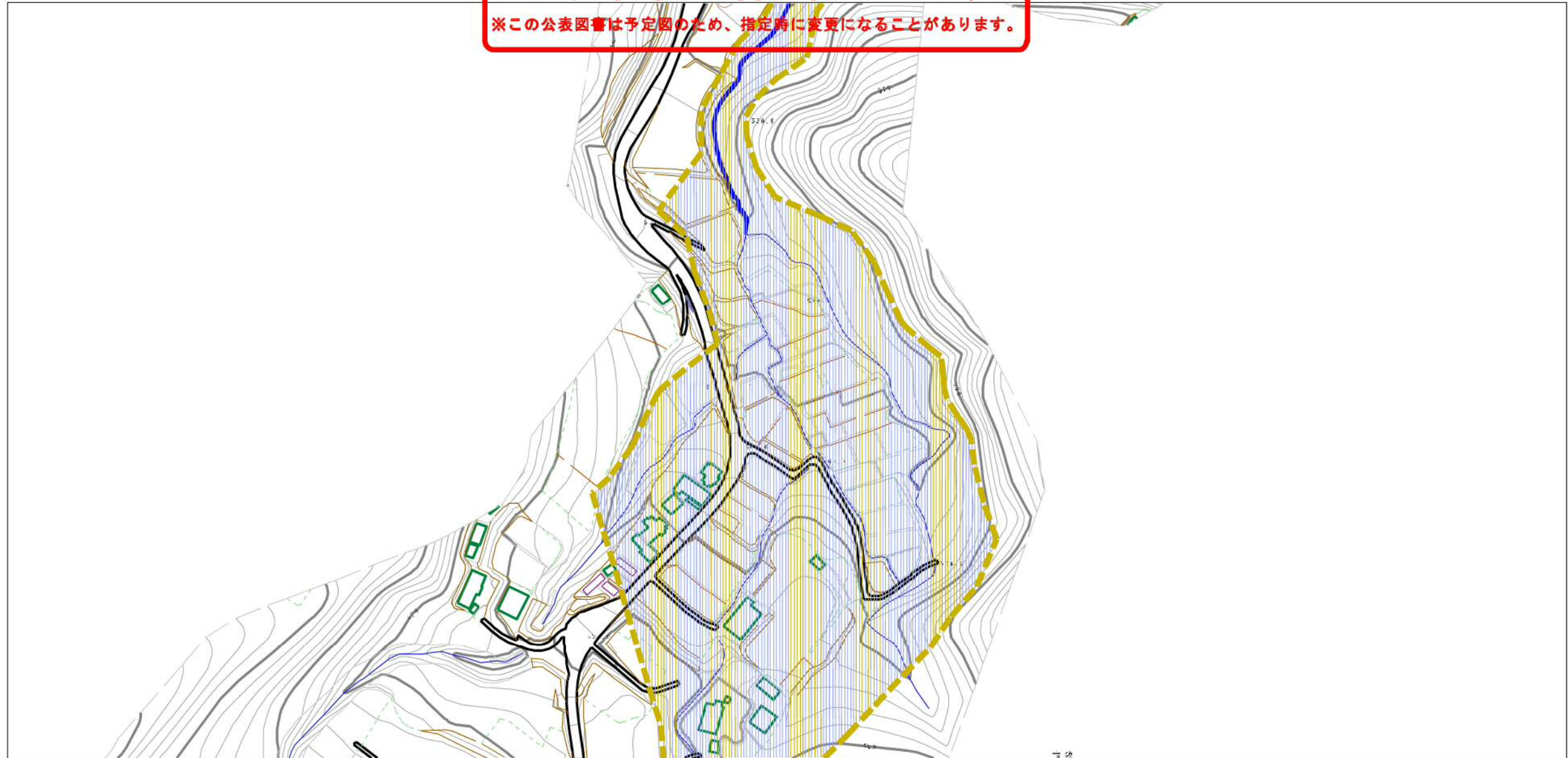
戸引2

所在地

福島県田村市船引町南移字戸引

基礎調査結果の公表

※この公表図書は予定図のため、指定時に変更になることがあります。



0 1 × 100m

様式-2 (土) 土砂災害警戒区域・土砂災害特別警戒区域 区域図	土砂災害防止法施行令第2条の基準に該当する区域 二三次の崩落が、mを超える場合、土石等の 移動による力が50kN/m ² を超えたる区域		N 縮尺 1:2,500	自然現象 の種類 土石流	溪流番号 20527B0025
	土砂災害防止 法施行令第3 条の基準に類 する区域 二三次の崩落が、mを超える場合、土石等の 移動による力が50kN/m ² 以下の区域 それ以外の区域	 		公表年月日 平成29年3月24日	溪流名 戸引2 所在地 福島県田村市船引町南移字戸引

基礎調査結果の公表

※この公表図書は予定図のため、指定時に変更になることがあります。



0 1 × 100m

様式-2（土）

土砂災害警戒区域・土砂災害特別警戒区域
区域図

土砂災害防止法施行令第2条の基礎に該当する区域

二石次の高さ ≥ 1 mを超える場合、土石等の
移動による力が $50kN/m$ を超える区域

二石次の高さ ≥ 1 mを超える場合、土石等の
移動による力が $50kN/m$ 以下の区域

それ以外の区域



縮尺

1:2,500

自然現象
の種類

土石流

公表年月日

平成29年3月24日

溪流番号

20527B0025

溪流名

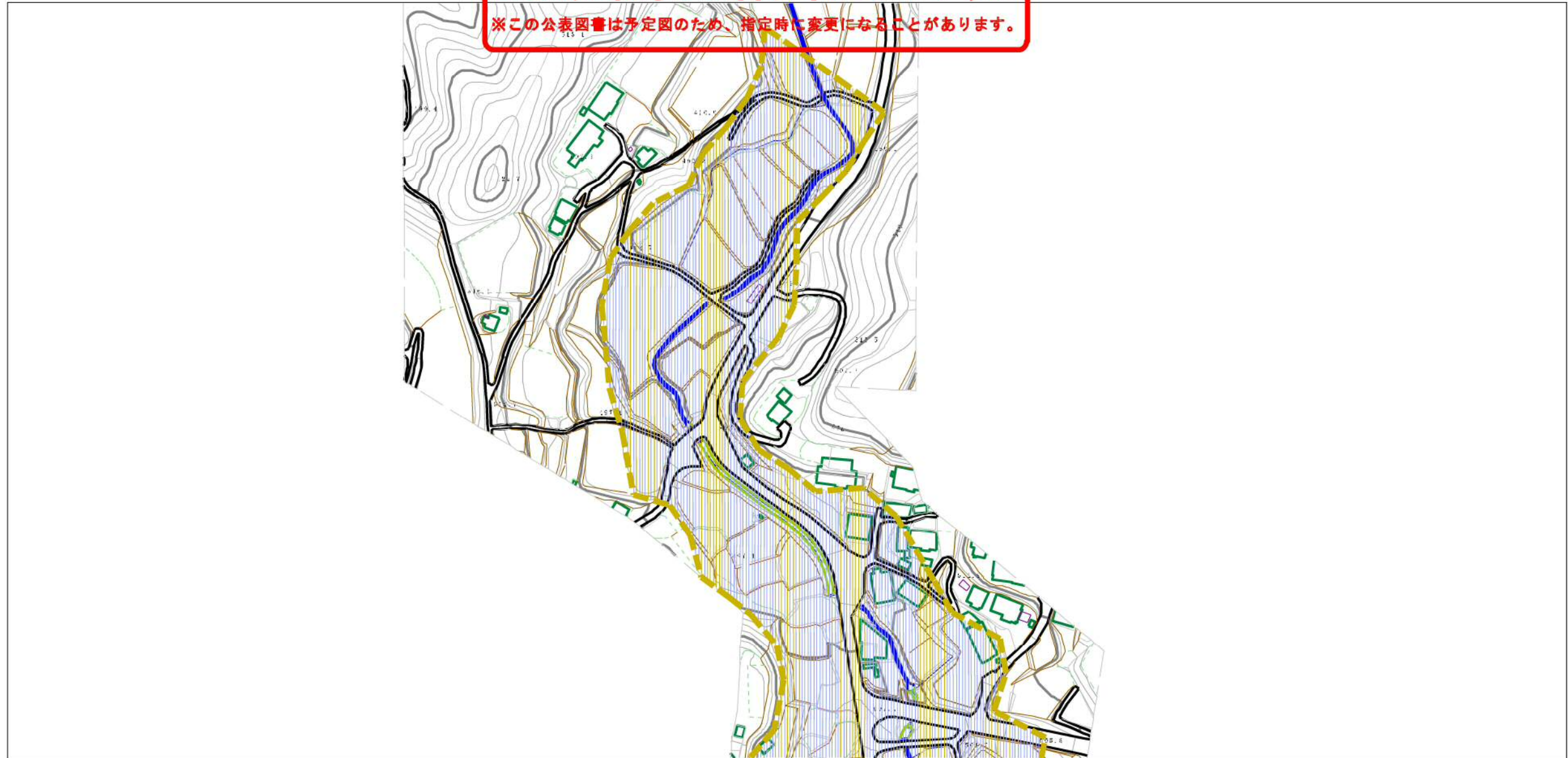
戸引2

所在地

福島県田村市船引町南移字戸引

基礎調査結果の公表

※この公表図書は予定図のため、指定時に変更になることがあります。



様式-2 (土) 土砂災害警戒区域・土砂災害特別警戒区域 区域図	土砂災害防止法施行令第2条の基礎に該当する区域		N 縮尺 1:2,500	自然現象 の種類 土石流	溪流番号 20527B0025
	土砂災害防止法施行令第3条の土砂災害特別警戒区域			公表年月日 平成29年3月24日	溪流名 戸引2
	その他以外の区域			所在地 福島県田村市船引町南移字戸引	