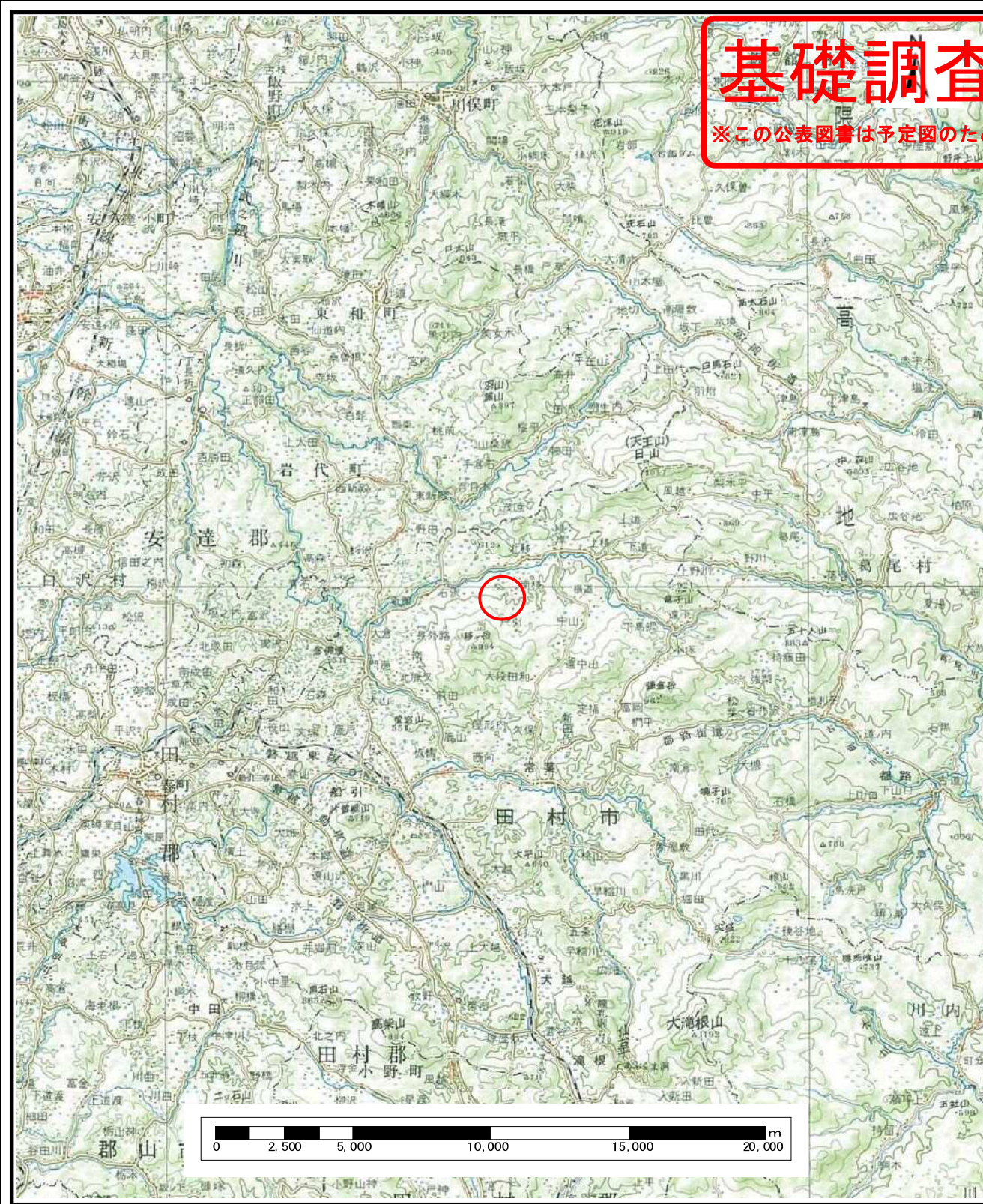
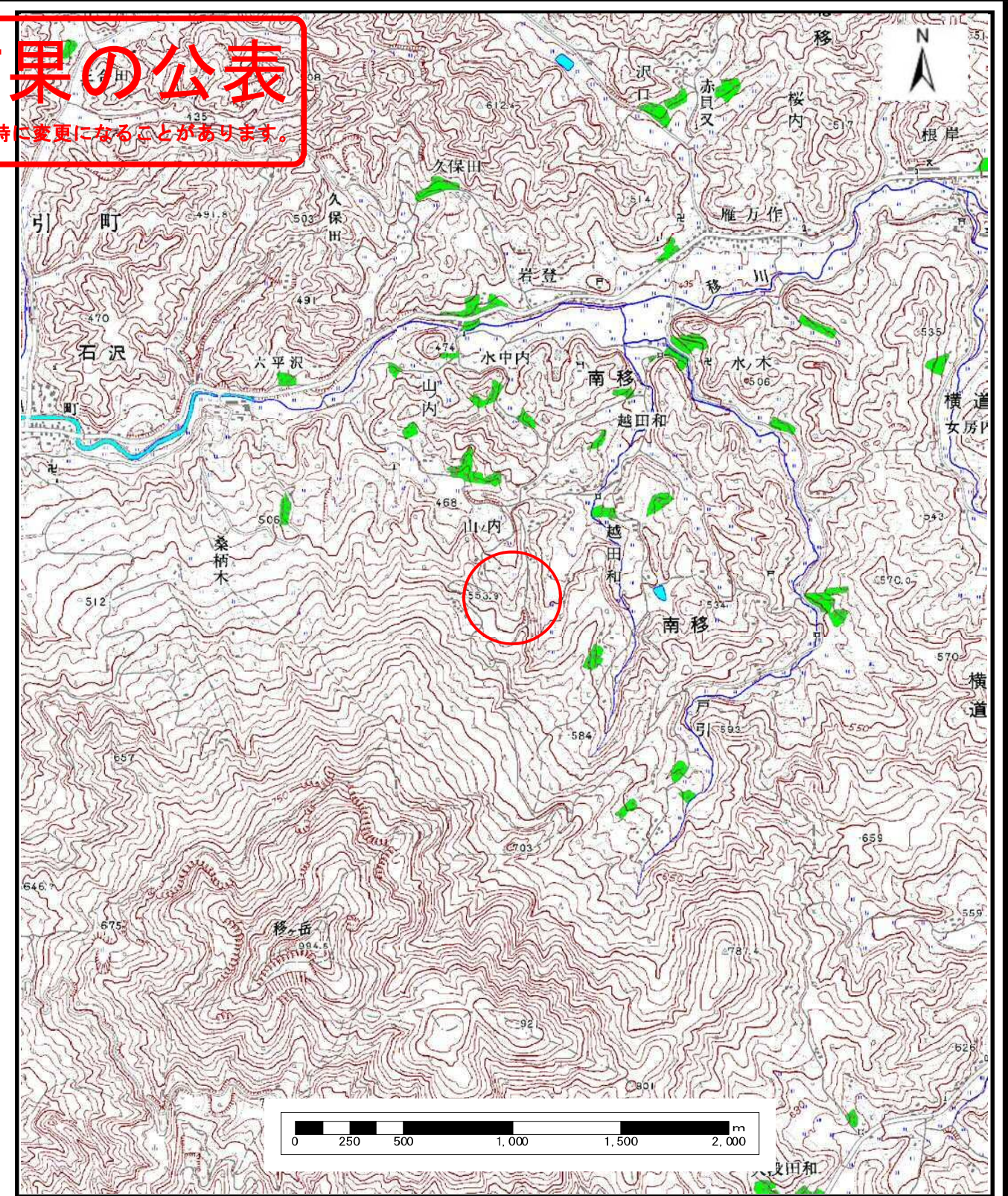


# 基礎調査結果の公表

※この公表図書は予定図のため、指定時に変更になることがあります。



(1/200,000)



(1/25,000)

様式-1(土)

土砂災害警戒区域・土砂災害特別警戒区域 位置図

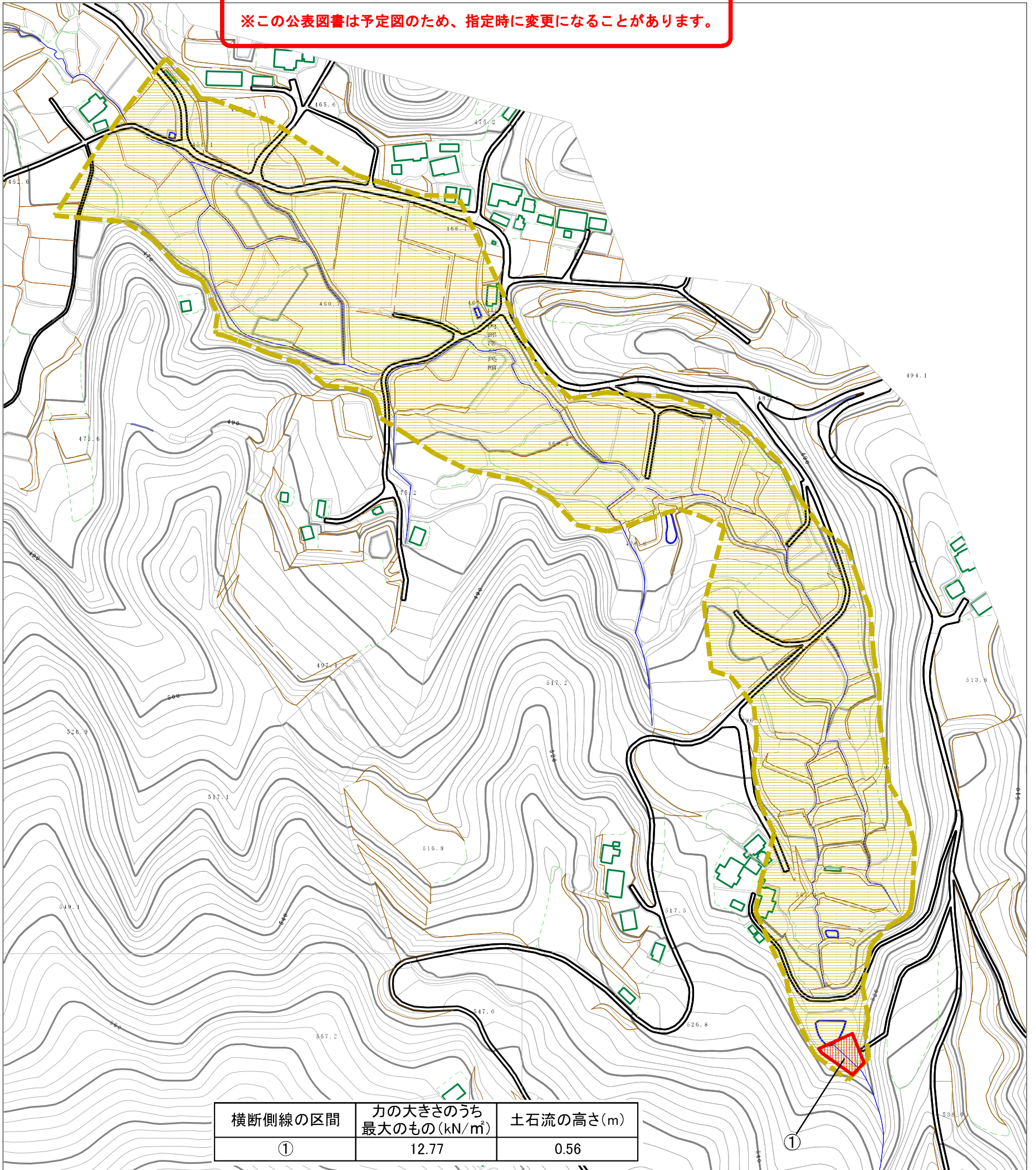
自然現象の種類	土石流
溪流番号	20527B0015
溪流名	払川2
所在地	福島県田村市船引町南移字払川

この地図は、国土地理院長の承認を得て、同院発行の数値地図20000（地図画像）及び電子地形図25000を複製したものである。（承認番号 平28情複、第252号）



# 基礎調査結果の公表

※この公表図書は予定図のため、指定時に変更になることがあります。



様式-2 (土) 土砂災害警戒区域・土砂災害特別警戒区域 区域図	土砂災害防止法施行令第二条の基準に該当する区域		自然現象 の種類 土石流	溪流番号	20527B0015
	土砂災害防止 法施行令第三 条の基準に該 当する区域 それ以外の区域	  		縮尺 1:2,500	公表年月日 平成29年3月24日