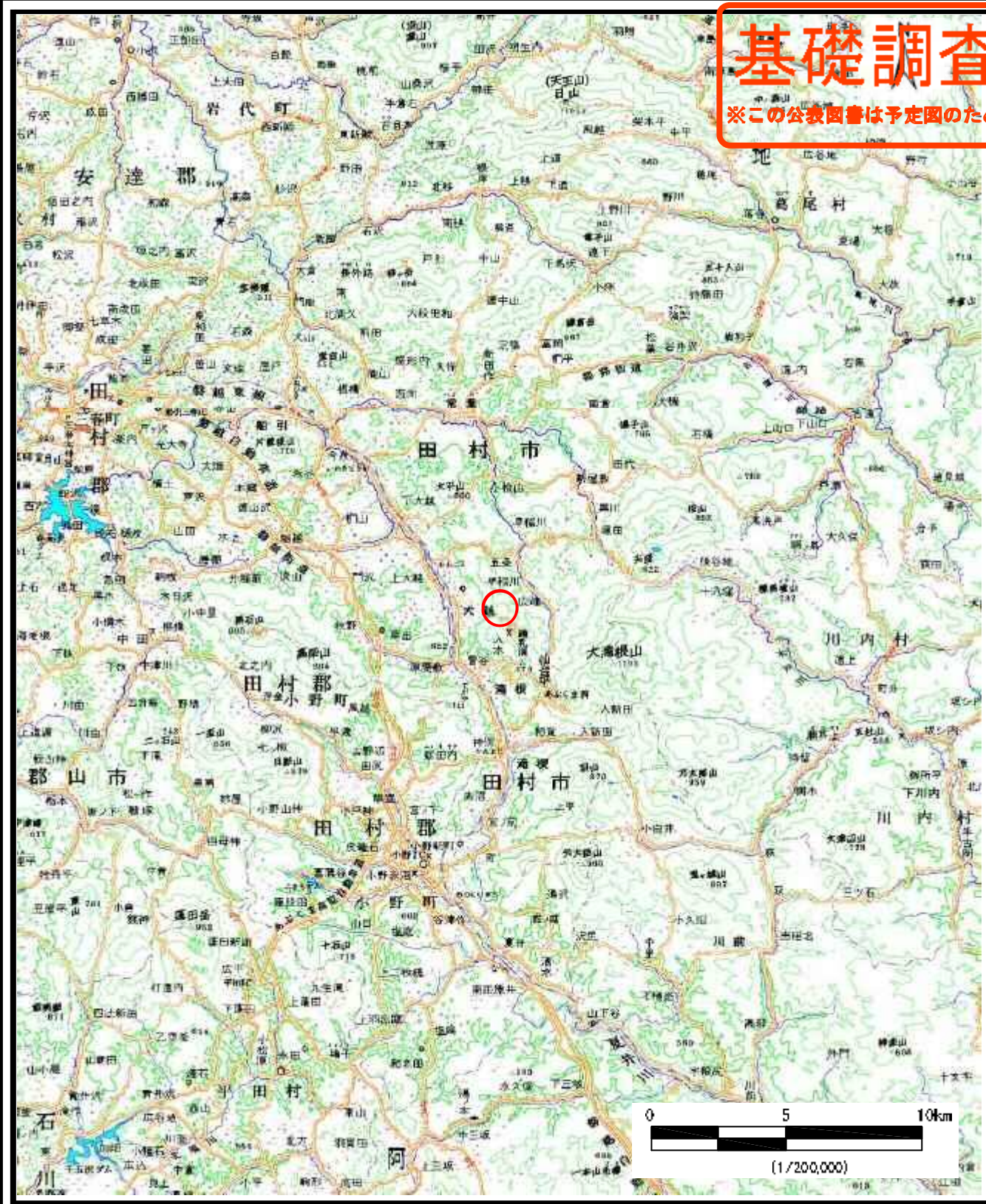
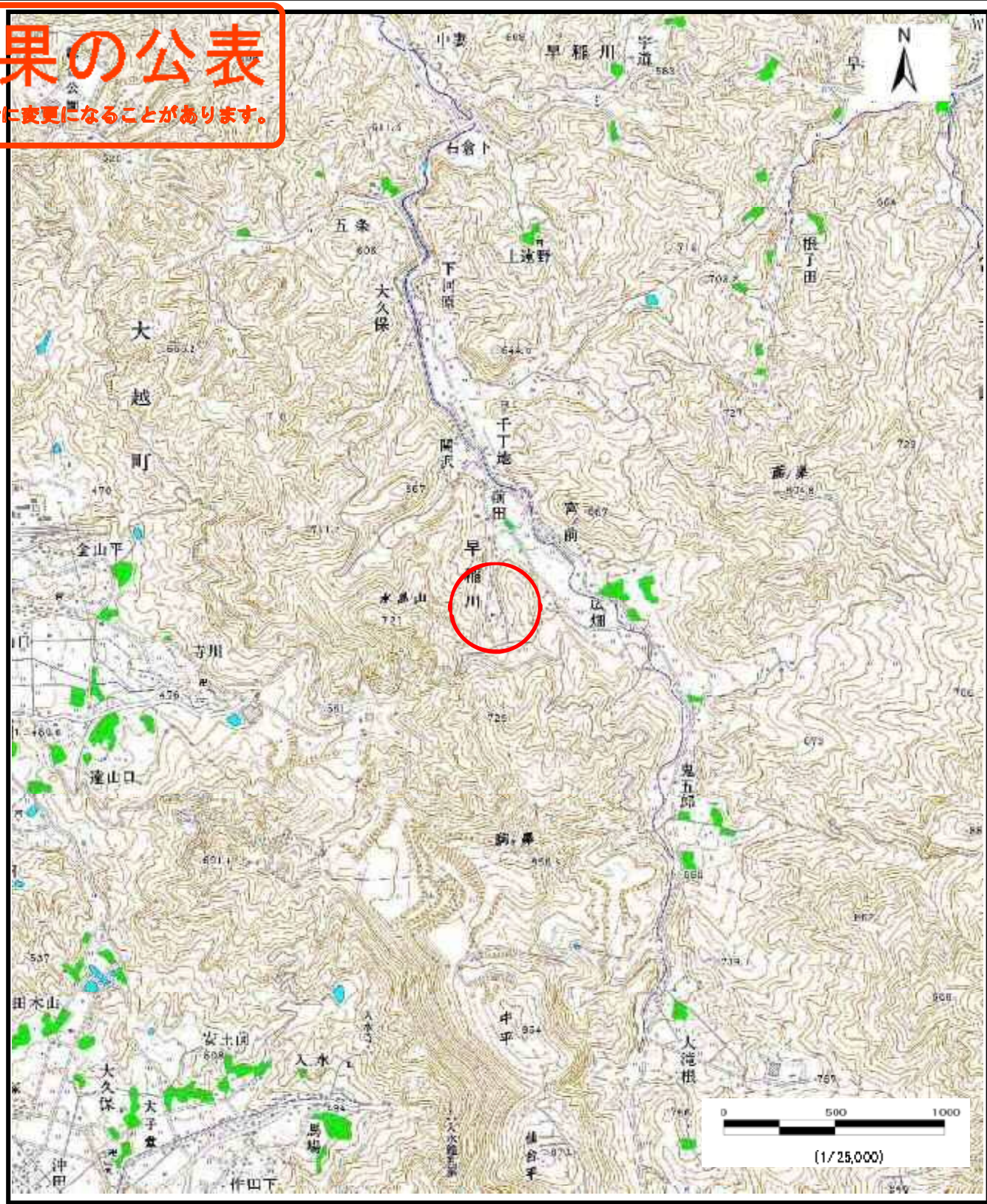


基礎調査結果の公表

※この公表図書は予定図のため、指定時に変更になることがあります。



(1/200,000)



(1/25,000)

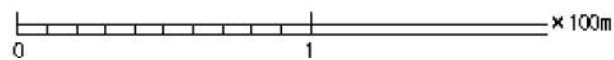
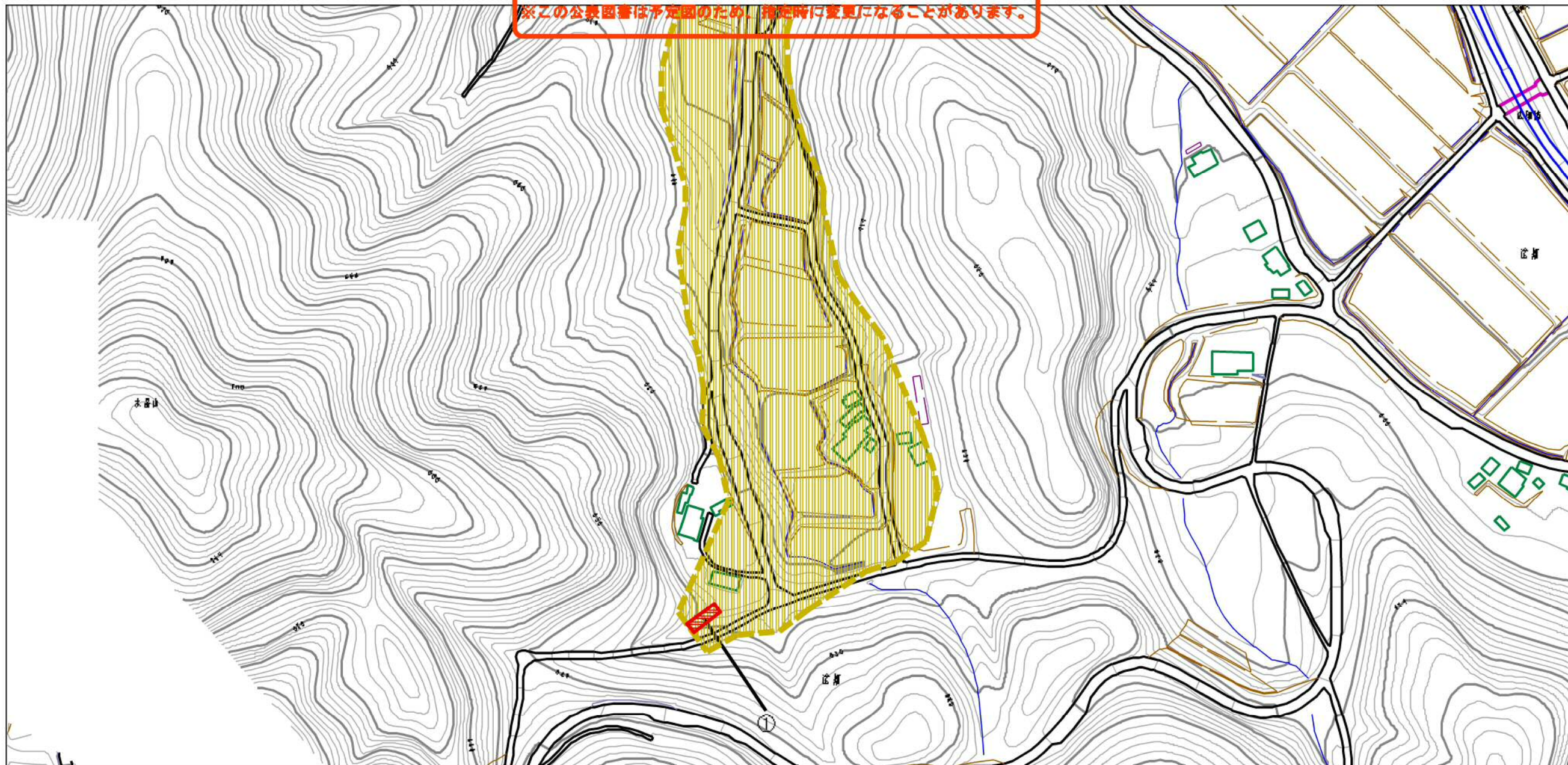
様式-1 (土)
土砂災害警戒区域・土砂災害特別警戒区域 位置図

自然現象の種類	土石流
溪流番号	20524B0016
溪流名	江ノ上1
所在地	福島県田村市大越町早稲川字江ノ上

この地図は、国土地理院長の承認を得て、同院発行の数値地図20000(地図画像)、数値地図25000(地図画像)を複製したものである。(承認番号 平28情複、第256号)

基礎調査結果の公表

※この公表図書は予定図のため、指定時に変更になることがあります。

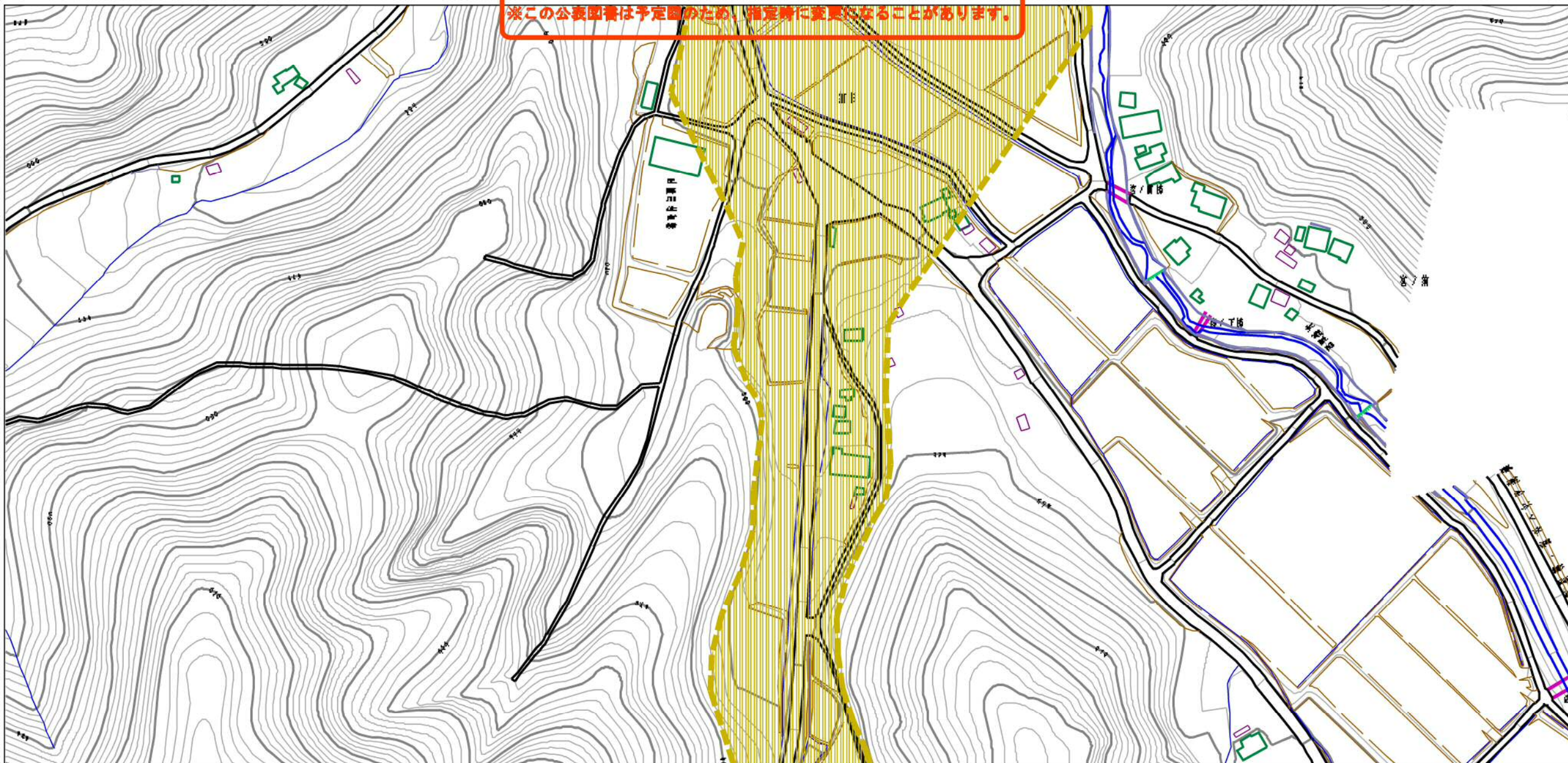


横断測線の区間	力の大きさのうち最大のもの (KN/m ²)	土石流の高さ (m)
①	15.35	0.46

様式-2 (土) 土砂災害警戒区域・土砂災害特別警戒区域 区域図	土砂災害警戒区域 土砂災害防止法施行令第2条の基準に該当する区域		自然現象 の種類 土石流	溪流番号 20524B0016
	土砂災害特別警戒区域 土砂災害防止法施行令第3条の基準に該当する区域			公表年月日 平成29年3月24日
	土砂災害警戒区域 土砂災害防止法施行令第2条の基準に該当する区域		縮尺 1:2,500	所在地 福島県田村市大越町 早稲川字江ノ上
	その他 土砂災害防止法施行令第2条の基準に該当しない区域			

基礎調査結果の公表

※この公表図書は予定図のため、指定時に変更になることがあります。

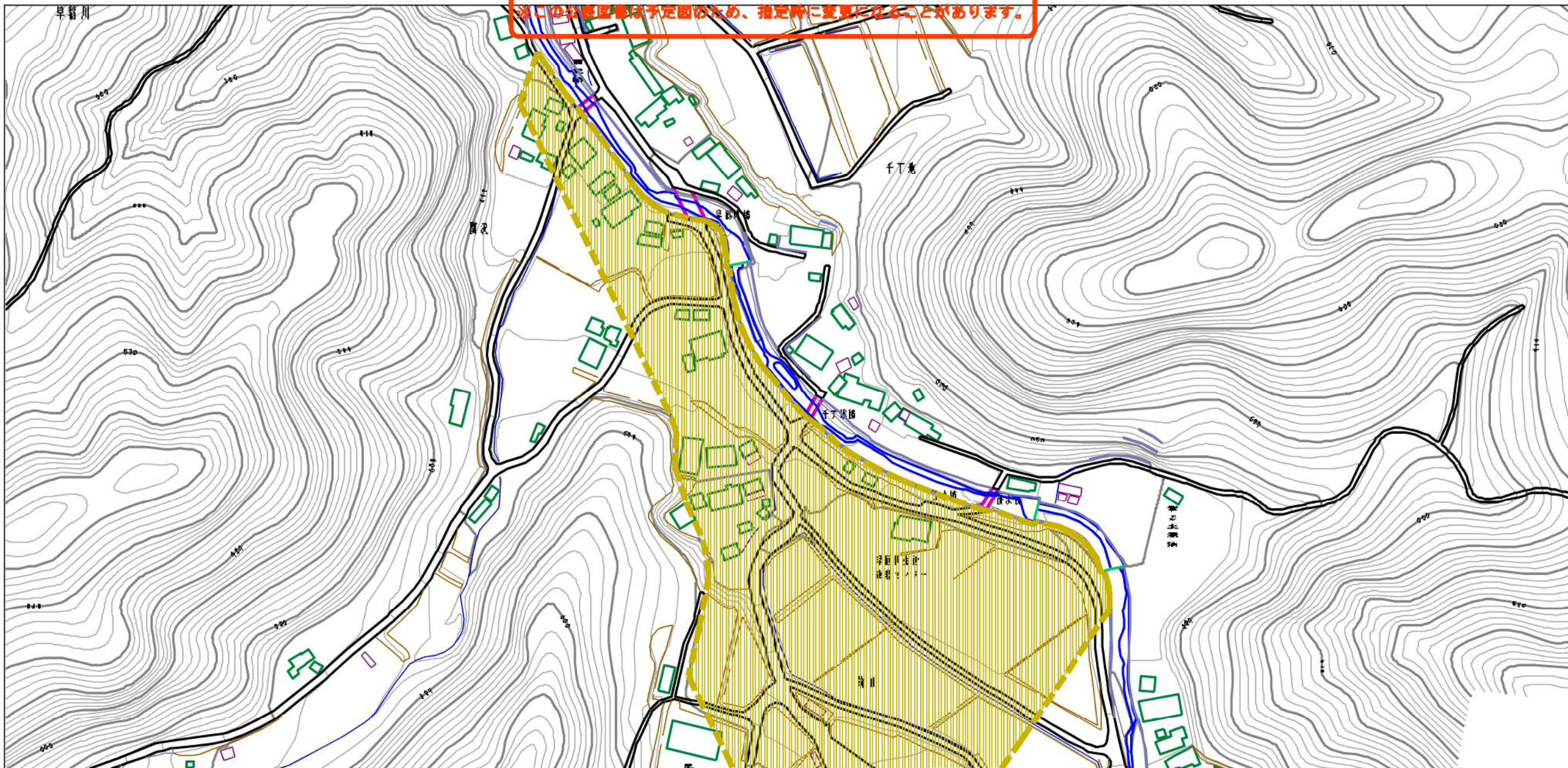


0 1 x 100m

様式-2 (土) 土砂災害警戒区域・土砂災害特別警戒区域 区域図	土砂災害警戒区域 土砂災害防止法施行令第2条の基準に該当する区域		自然現象 の種類 土石流	溪流番号 20524B0016
	土砂災害特別警戒区域 土砂災害防止法施行令第3条の基準に該当する区域			公表年月日 平成29年3月24日
	土砂災害警戒区域 土砂災害防止法施行令第2条の基準に該当する区域		縮尺 1:2,500	所在地 福島県田村市大越町 早稲川字江ノ上
	土砂災害特別警戒区域 土砂災害防止法施行令第3条の基準に該当する区域			

基礎調査結果の公表

※この公表図書は予定図のため、指定時に変更になることがあります。



0 1 × 100m

様式-2 (土) 土砂災害警戒区域・土砂災害特別警戒区域 区域図	土砂災害警戒区域 土砂災害防止法施行令第2条の基準に該当する区域		自然現象 の種類 土石流	溪流番号 20524B0016
	土砂災害特別警戒区域 土砂災害防止法施行令第3条の基準に該当する区域			公表年月日 平成29年3月24日
	土砂災害警戒区域 土砂災害防止法施行令第2条の基準に該当する区域		縮尺 1:2,500	所在地 福島県田村市大越町 早瀬川字江ノ上
	土砂災害特別警戒区域 土砂災害防止法施行令第3条の基準に該当する区域			