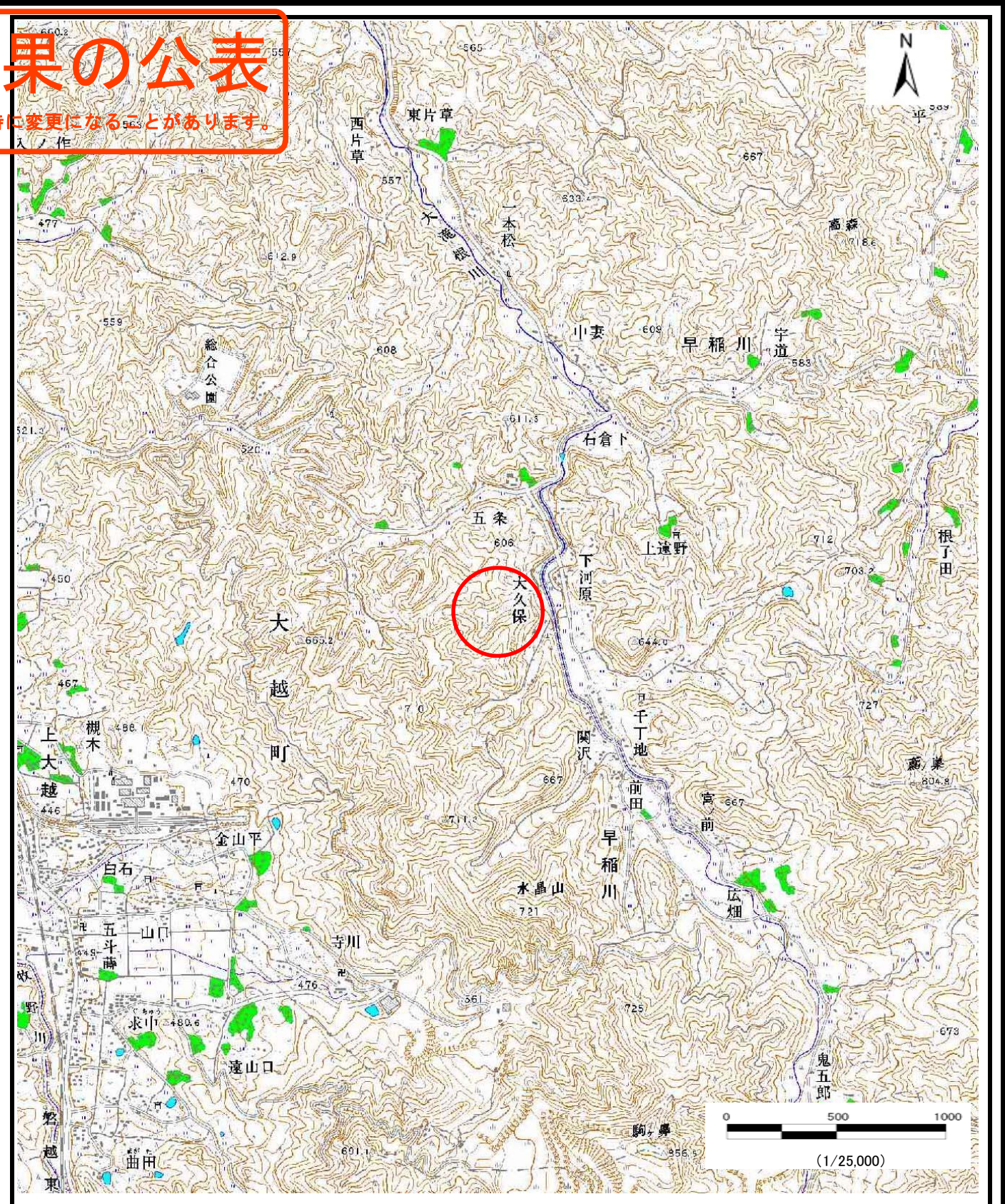
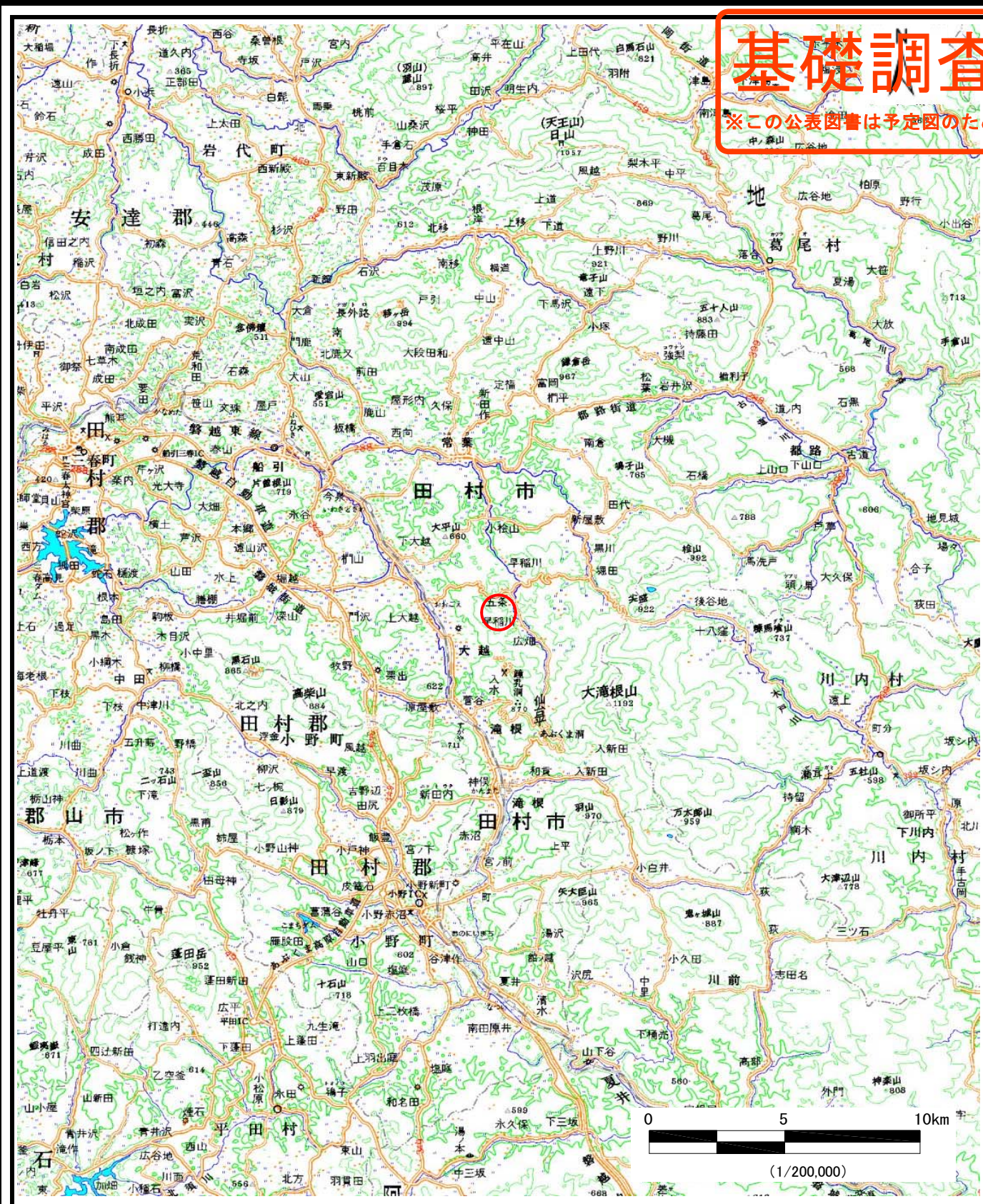


# 基礎調査結果の公表

※この公表図書は予定図のため、指定時に変更になることがあります。



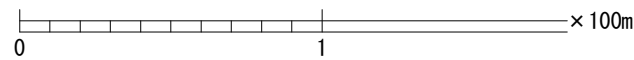
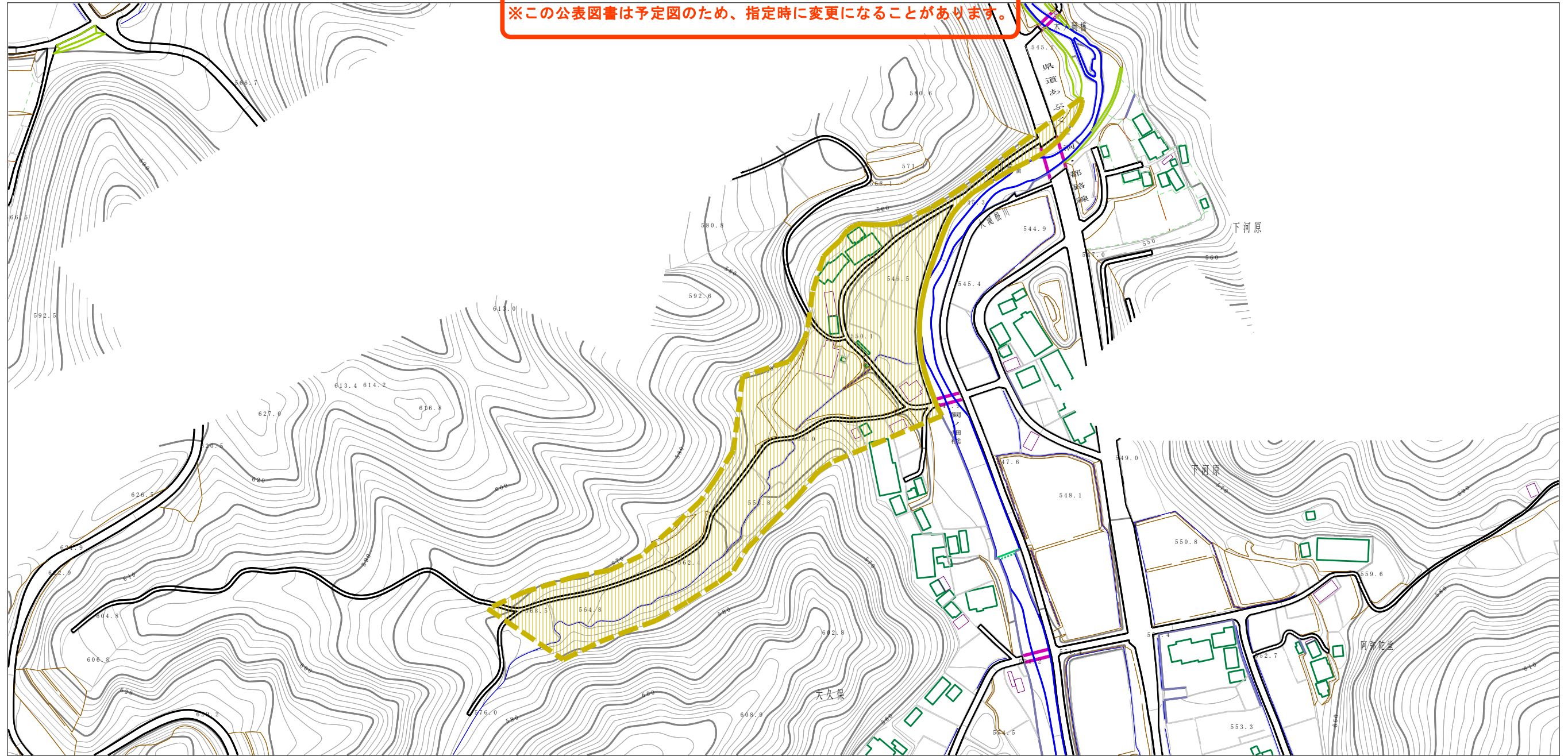
様式-1 (土)  
土砂災害警戒区域・土砂災害特別警戒区域 位置図

|         |                  |
|---------|------------------|
| 自然現象の種類 | 土石流              |
| 溪流番号    | 20524B0004       |
| 溪流名     | 梨木作              |
| 所在地     | 福島県田村市大越町早稲川字梨木作 |

この地図は、国土地理院長の承認を得て、同院発行の数値地図200000(地図画像)、数値地図25000(地図画像)を複製したものである。(承認番号 平28情複、第256号)

# 基礎調査結果の公表

※この公表図書は予定図のため、指定時に変更になることがあります。



特別警戒区域なし

|  |   |                                      |                    |             |                     |                    |
|--|---|--------------------------------------|--------------------|-------------|---------------------|--------------------|
| 様式-2 (土)<br>土砂災害警戒区域・土砂災害特別警戒区域<br>区域図 | 土砂災害警戒区域<br>(土砂災害防止法施行令第二条の基準に該当する区域)                   |                                      | N<br>縮尺<br>1:2,500 | 自然現象<br>の種類 | 土石流                 | 溪流番号<br>20524B0004 |
|  | 土砂災害特別<br>警戒区域<br>(土砂災害防止<br>法施行令第三条<br>の基準に該当<br>する区域) | 土石流の高さが1mを超え、<br>その衝撃力が50kN/mを超える区域  |                    |             | 公表年月日<br>平成29年3月24日 | 溪流名<br>梨木川         |
|  | 土砂災害防止<br>法施行令第三<br>条の基準に該当<br>する区域)                    | 土石流の高さが1mを超え、<br>その衝撃力が50kN/mを超えない区域 |                    |             |                     |                    |
|  | それ以外の区域   |                                      |                    |             |                     |                    |