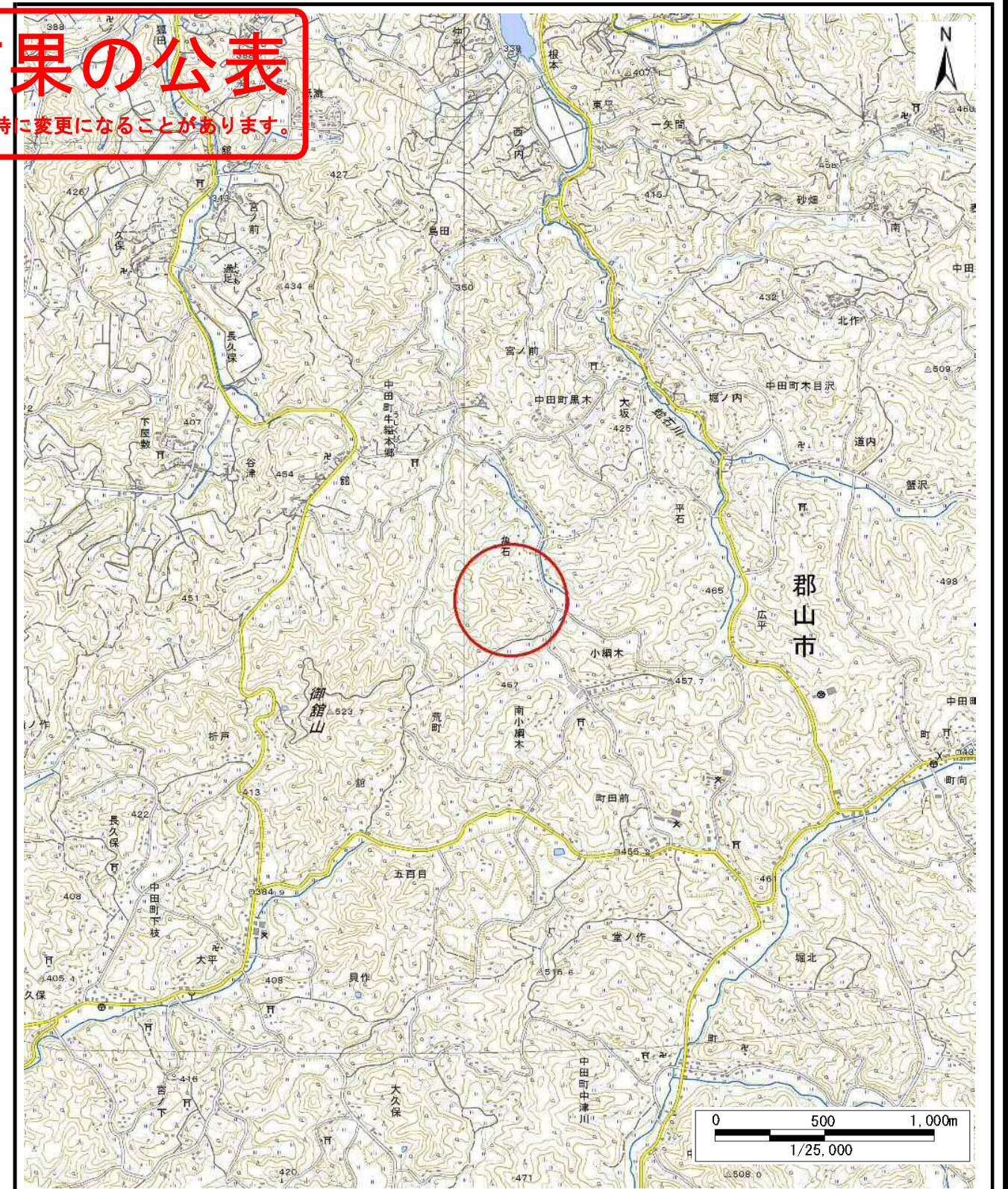
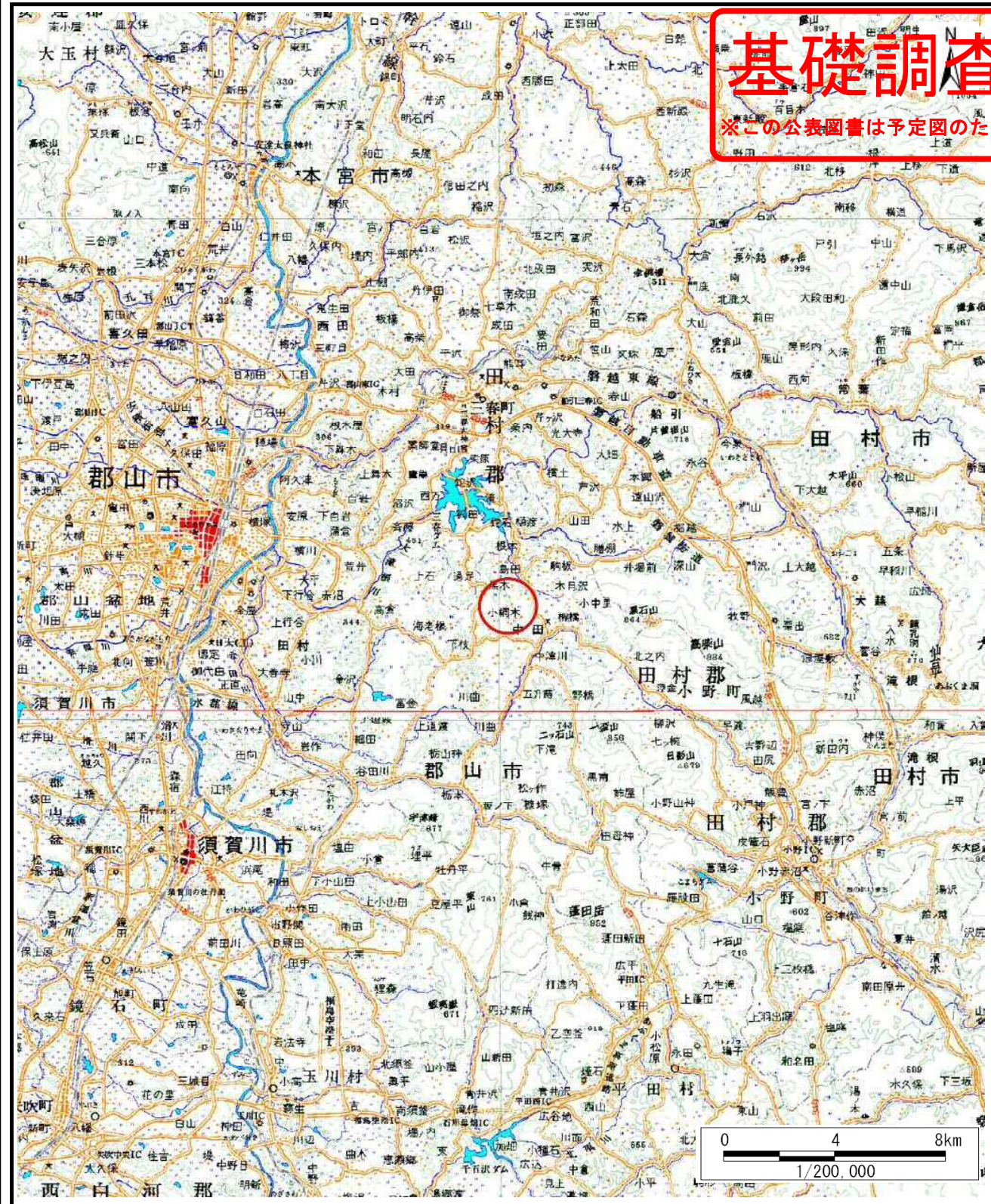


基礎調査結果の公表

※この公表図書は予定図のため、指定時に変更になることがあります。



様式-1 (土)

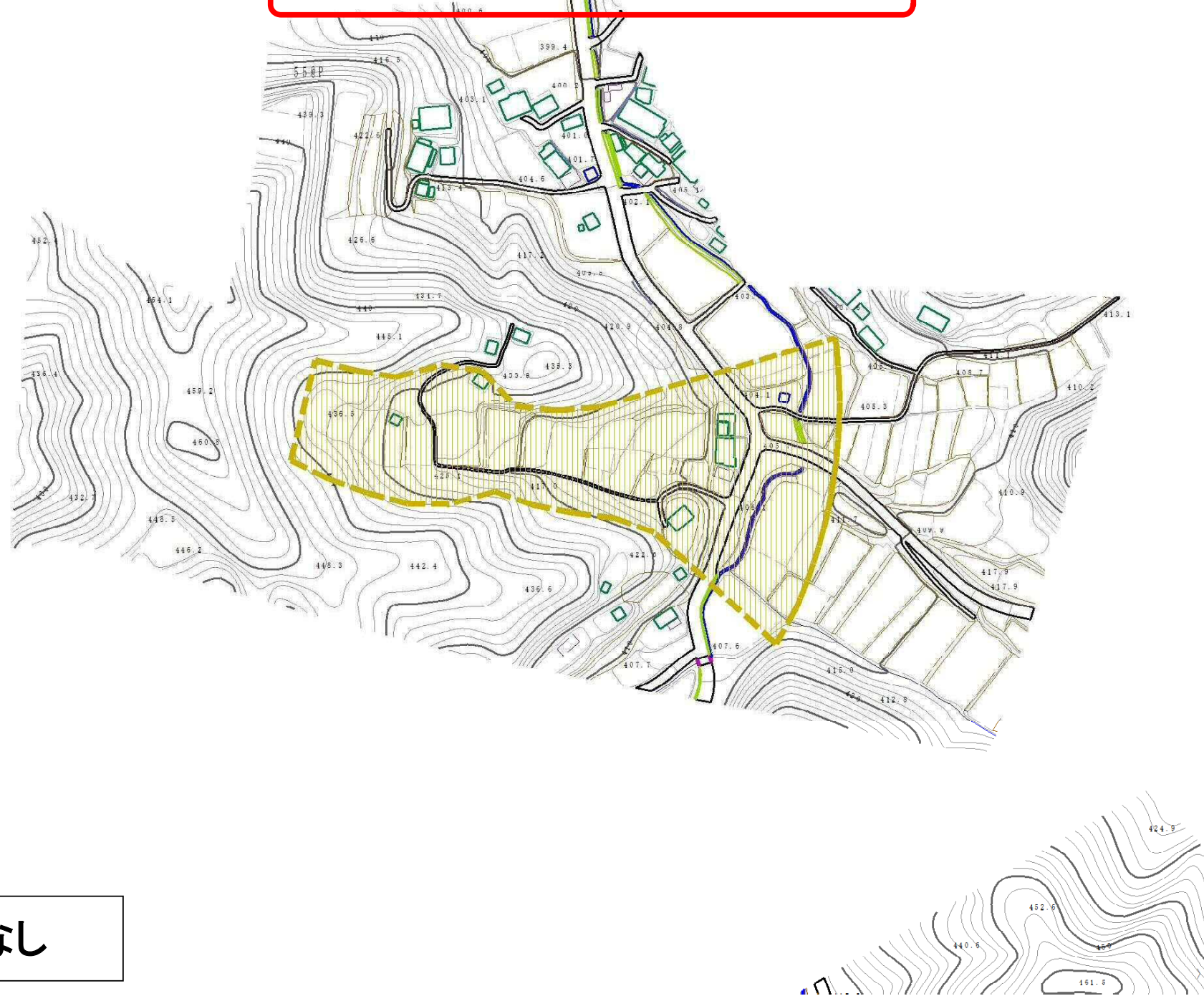
土砂災害警戒区域・土砂災害特別警戒区域 位置図

自然現象の種類	土石流
渓流番号	20203B0106
渓流名	向生後草
所在地	福島県郡山市中田町牛糞本郷字向生後草

この地図は、国土地理院長の承認を得て、同院発行の数値地図20000(地図画像)及び電子地形図25000を複製したものである。(承認番号 平28情複、第255号)

基礎調査結果の公表

※この公表図書は予定図のため、指定時に変更になることがあります。



特別警戒区域なし



様式-2(土) 土砂災害警戒区域・土砂災害特別警戒区域 区域図	土砂災害警戒区域 (土砂災害防止法施行令第二条の基準に該当する区域)		自然現象 の種類	土石流	溪流番号 20203B0106
	土砂災害 特別警戒区域 (土砂災害防止法 施行令第三条の 基準に該当する区 域)				
	土砂等の高さが1mを越え、 その衝撃力が50KN/mを超える区域				所在地 福島県郡山市中田町牛糞本郷字向 生後草
	土砂等の高さが1mを越え、 その衝撃力が50KN/mを超えない区域				
	上記以外の区域				