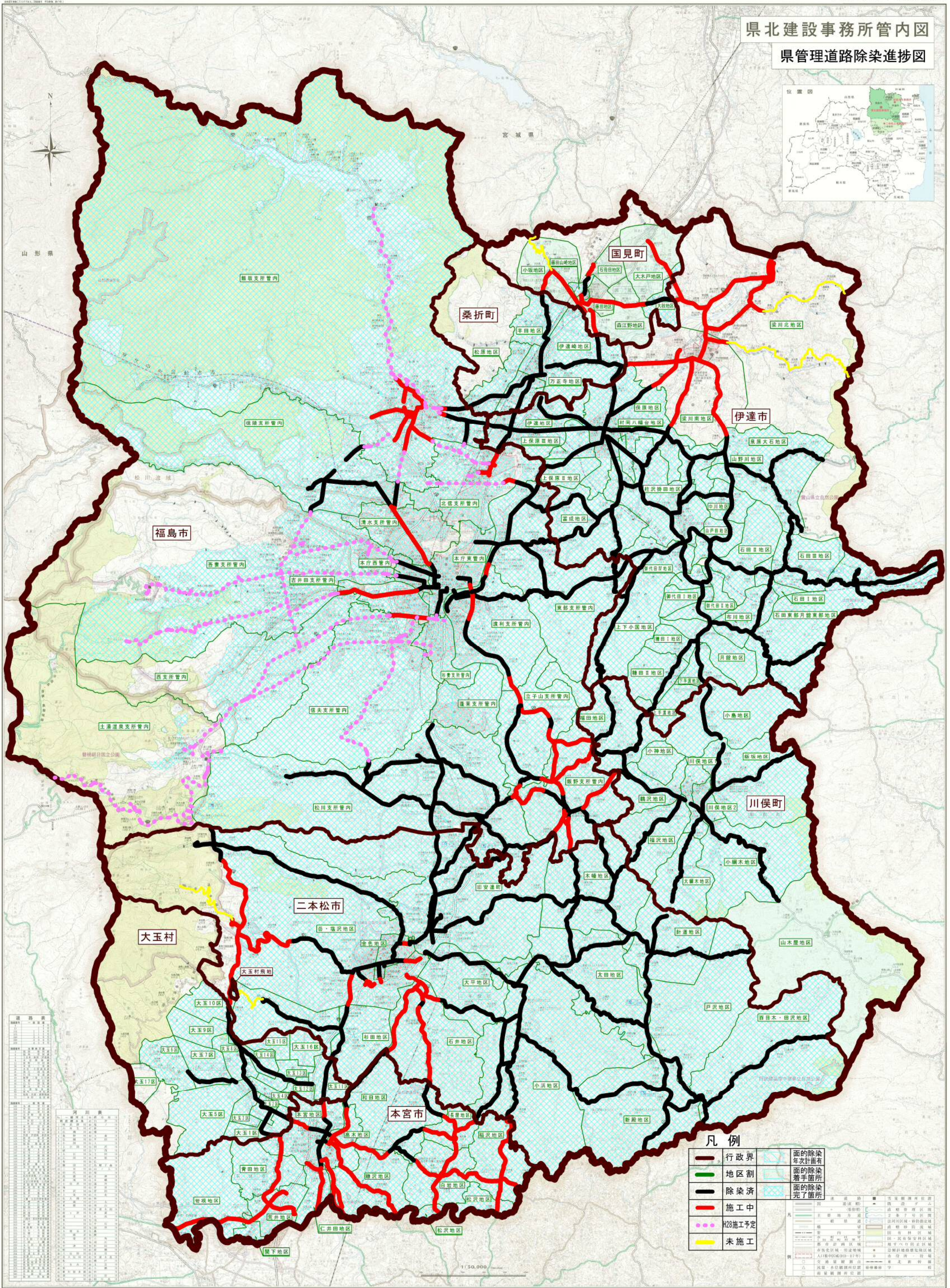


県北建設事務所管内図

県管理道路除染進捗図

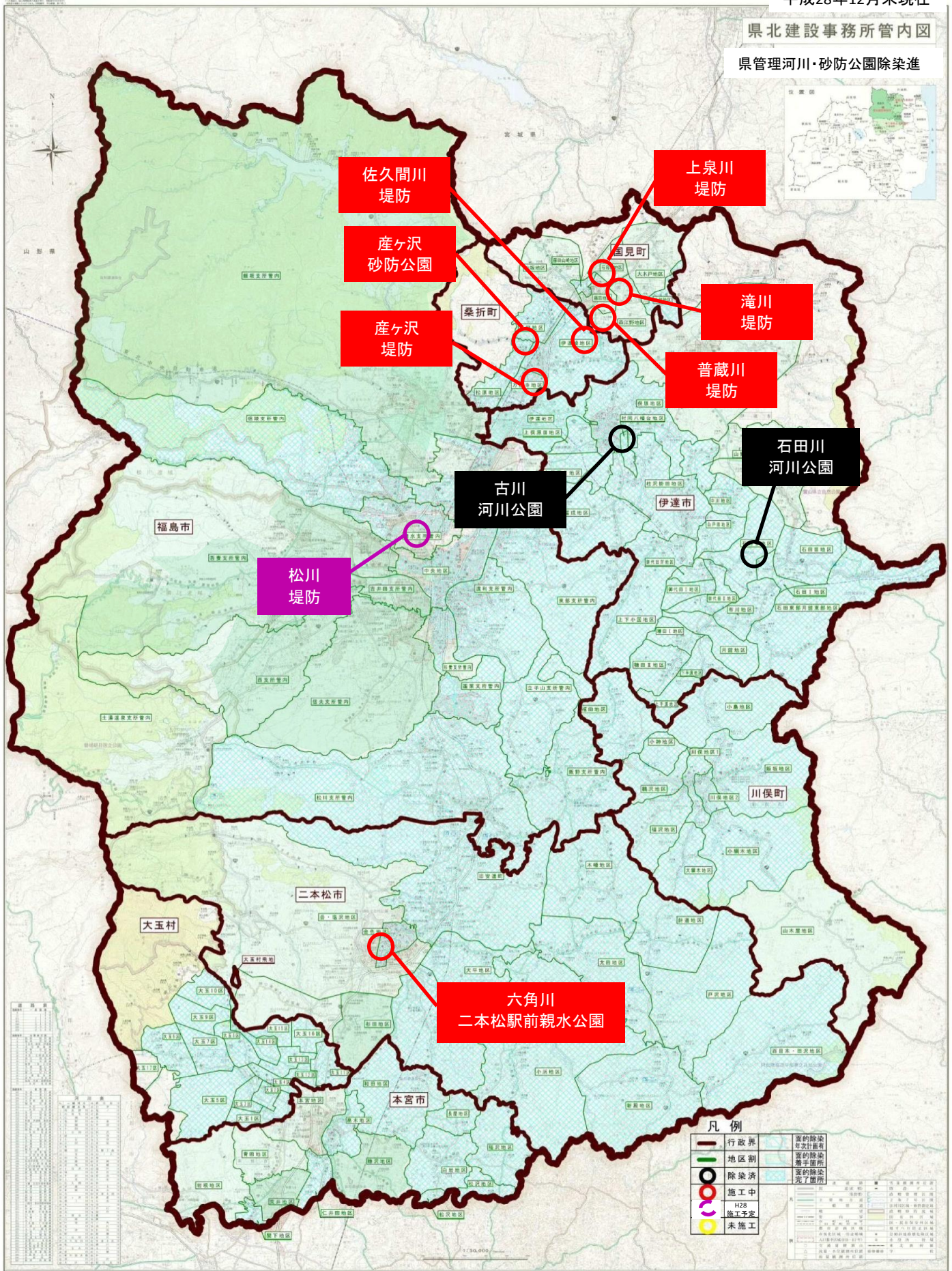


凡例

	行政界		面の除染 年次計画有
	地区割		面の除染 着手箇所
	除染済		面の除染 完了箇所
	施工中		
	H28施工予定		
	未施工		

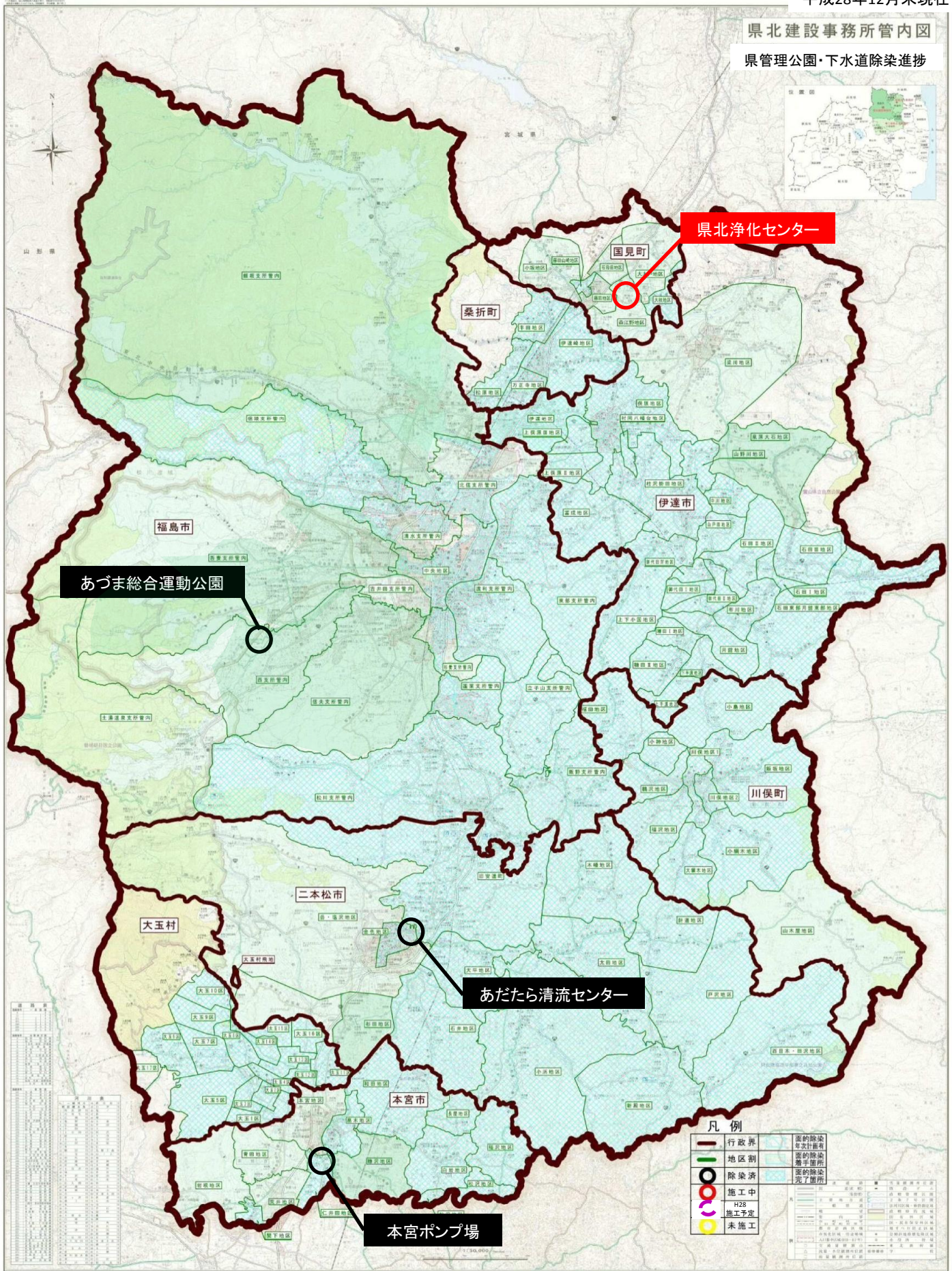
道路表

路線名	区間	除染済	施工中	H28施工予定	未施工
1	1				
1	2				
1	3				
1	4				
1	5				
1	6				
1	7				
1	8				
1	9				
1	10				
1	11				
1	12				
1	13				
1	14				
1	15				
1	16				
1	17				
1	18				
1	19				
1	20				
1	21				
1	22				
1	23				
1	24				
1	25				
1	26				
1	27				
1	28				
1	29				
1	30				
1	31				
1	32				
1	33				
1	34				
1	35				
1	36				
1	37				
1	38				
1	39				
1	40				
1	41				
1	42				
1	43				
1	44				
1	45				
1	46				
1	47				
1	48				
1	49				
1	50				
1	51				
1	52				
1	53				
1	54				
1	55				
1	56				
1	57				
1	58				
1	59				
1	60				
1	61				
1	62				
1	63				
1	64				
1	65				
1	66				
1	67				
1	68				
1	69				
1	70				
1	71				
1	72				
1	73				
1	74				
1	75				
1	76				
1	77				
1	78				
1	79				
1	80				
1	81				
1	82				
1	83				
1	84				
1	85				
1	86				
1	87				
1	88				
1	89				
1	90				
1	91				
1	92				
1	93				
1	94				
1	95				
1	96				
1	97				
1	98				
1	99				
1	100				



県北建設事務所管内図

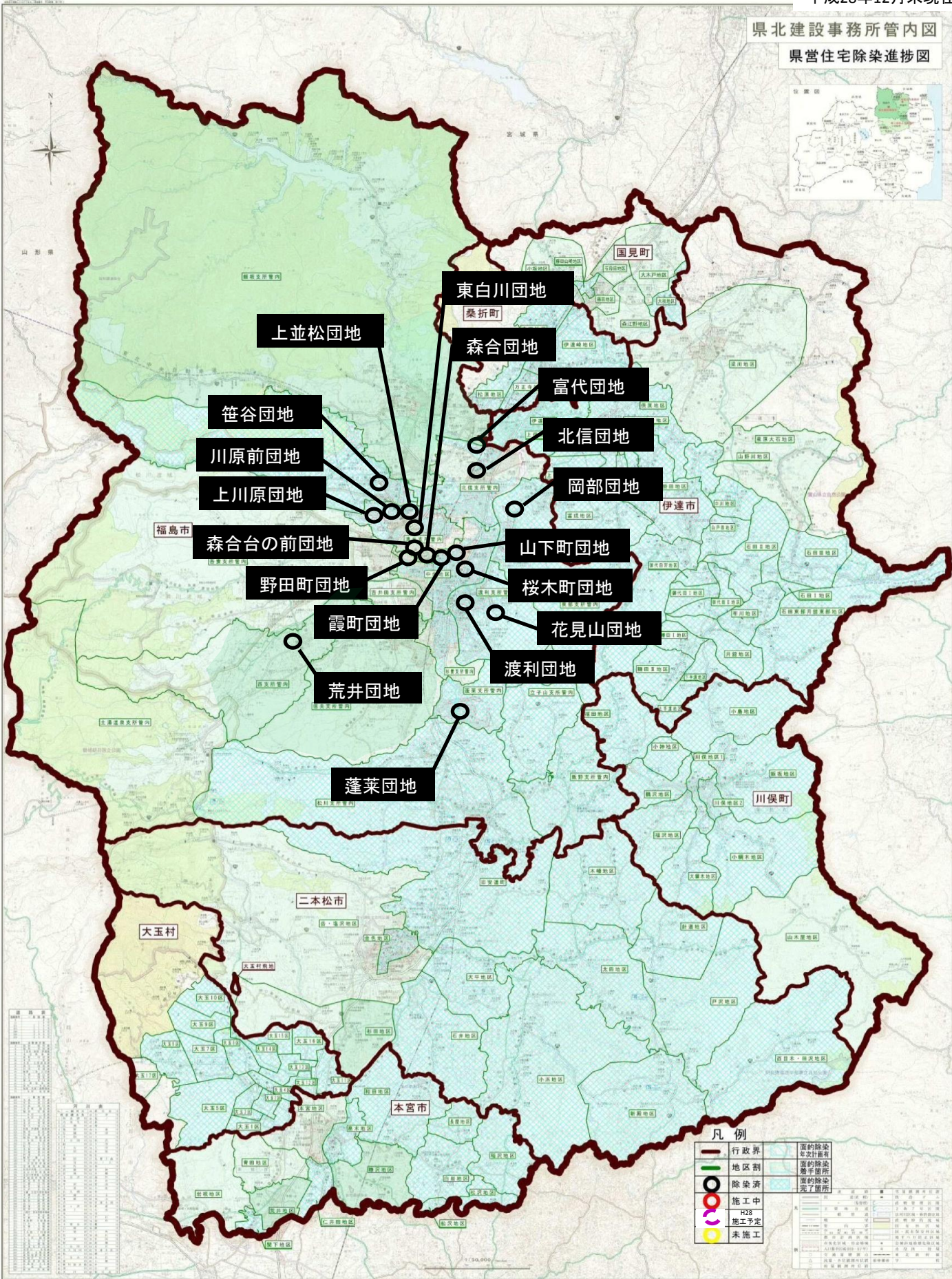
県管理公園・下水道除染進捗



凡例

	行政界		面的除染 年次計画済
	地区割		面的除染 着手箇所
	除染済		面的除染 完了箇所
	施工中		
	H28 施工予定		
	未施工		

県北建設事務所管内図
県営住宅除染進捗図



上並松団地

笹谷団地

川原前団地

上川原団地

森合台の前団地

野田町団地

霞町団地

荒井団地

蓬萊団地

東白川団地

桑折町

森合団地

富代団地

北信団地

岡部団地

山下町団地

桜木町団地

花見山団地

渡利団地

凡例

	行政界		面の除染 年次計画済
	地区割		面の除染 着手済
	除染済		面の除染 完了箇所
	施工中		
	H28 施工予定		
	未施工		