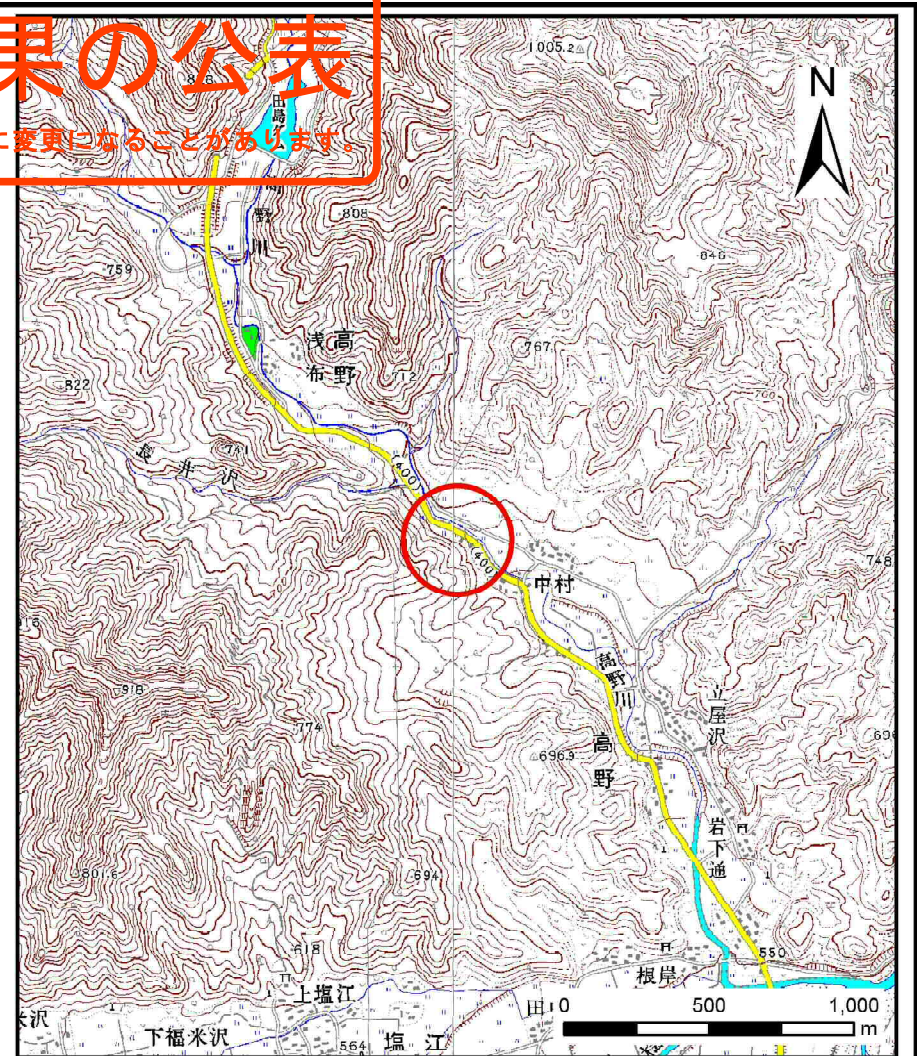
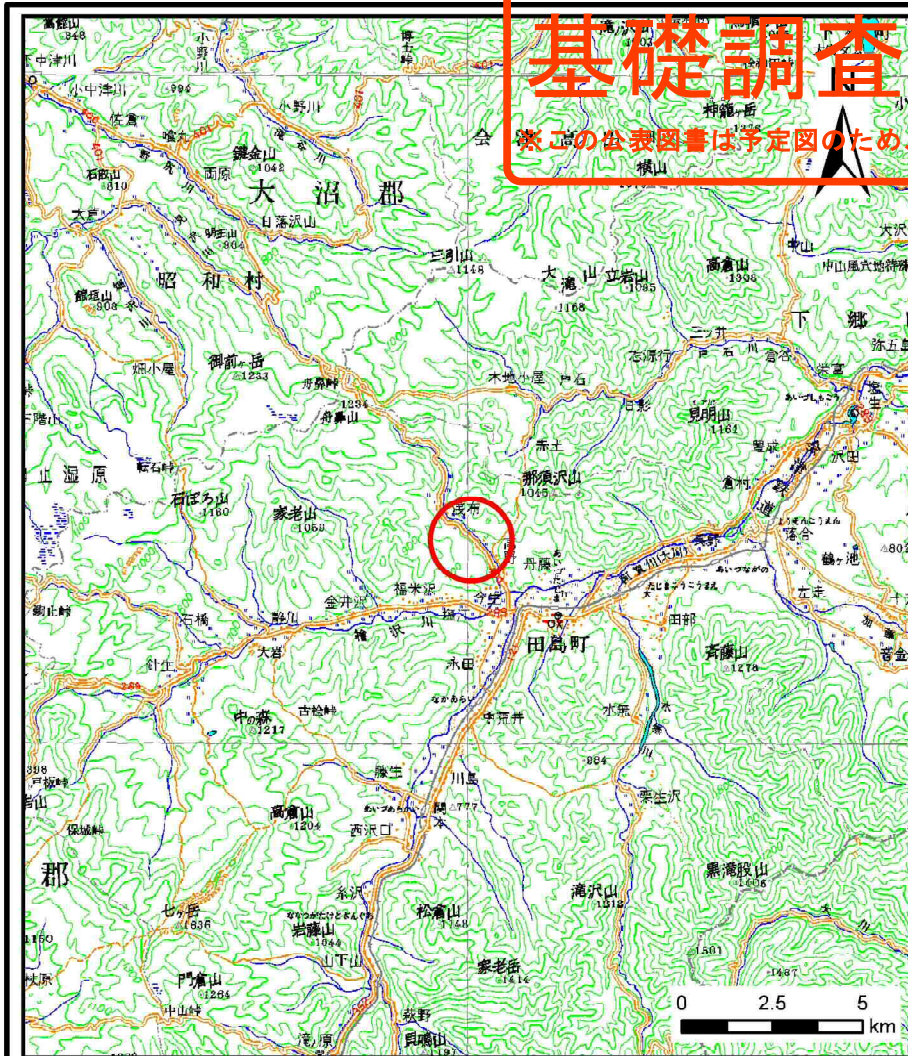


~~土砂災害警戒区域等の指定の公示に係る図書（その1）~~

基礎調査結果の公表

※この公表図書は予定図のため、指定時に変更になることがあります。



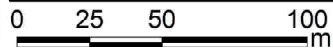
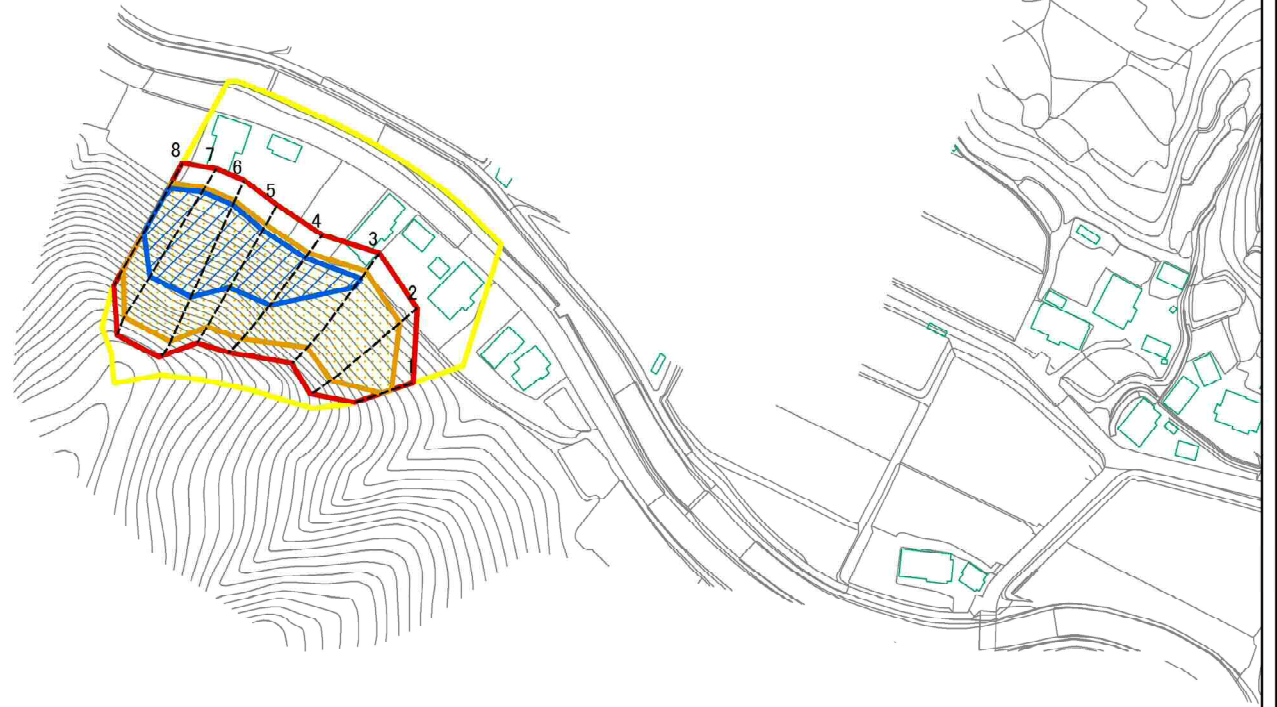
様式-1(急) 土砂災害警戒区域・土砂災害特別警戒区域 位置図	自然現象の種類	急傾斜地の崩壊
	箇所番号	1547
	箇所名	西中村
	所在地	南会津郡南会津町高野字西中村

この地図は、国土院院長の承認を得て、同院発行の電子地形図25000及び電子地形図20万を複製したものである。(承認番号 平28情複、第557号)

~~土砂災害警戒区域等の指定の公示に係る図書(その2)~~

基礎調査結果の公表

※この公表図書は予定図のため、指定時に変更になることがあります。



図中の数字は横断測線番号を示す

様式-2(急)

土砂災害警戒区域・土砂災害特別警戒区域
区域図(その1)

土砂災害防止法施行令第二条の基準に該当する区域	
土砂災害防止法施行令第三条の基準に該当する区域	
それ以外の区域	

N	
縮尺	1:2,500

自然現象の種類	急傾斜地の崩壊
告示番号	公表年月日
告示年月日	平成29年2月3日

箇所番号	1547
箇所名	西中村
所在地	南会津郡南会津町高野宇西中村