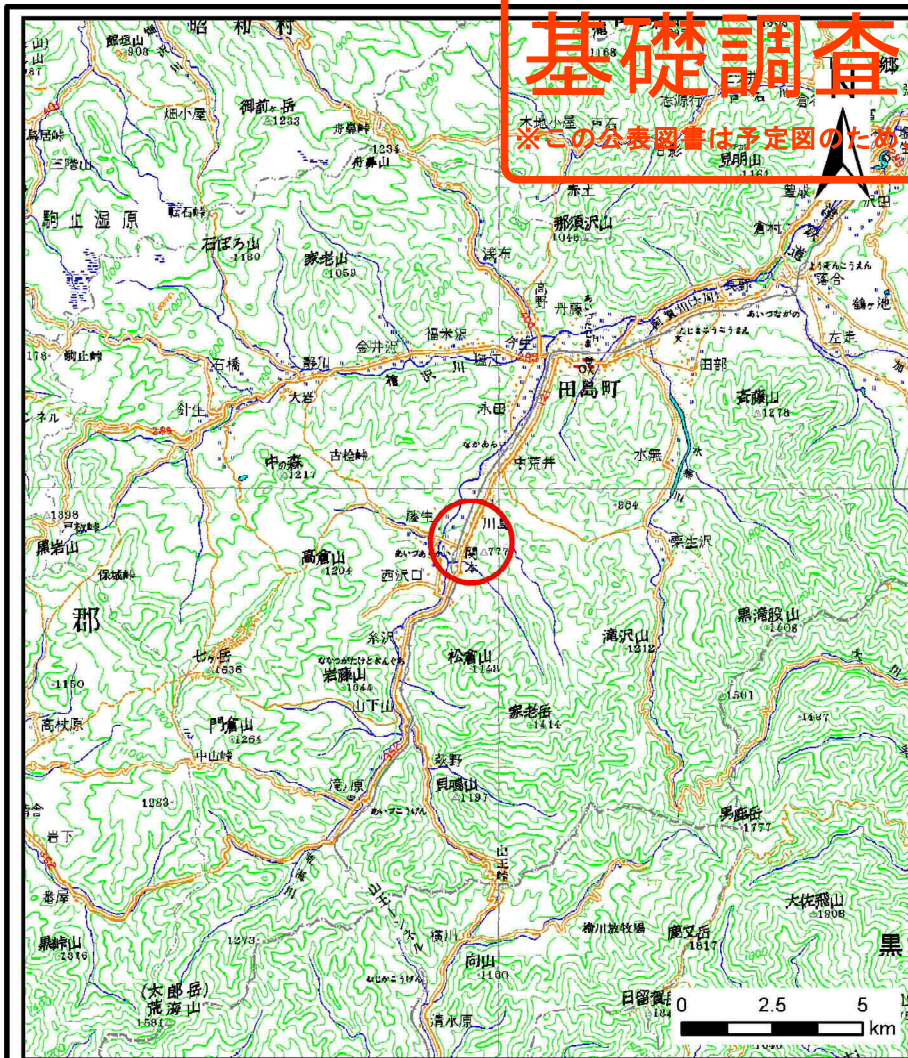


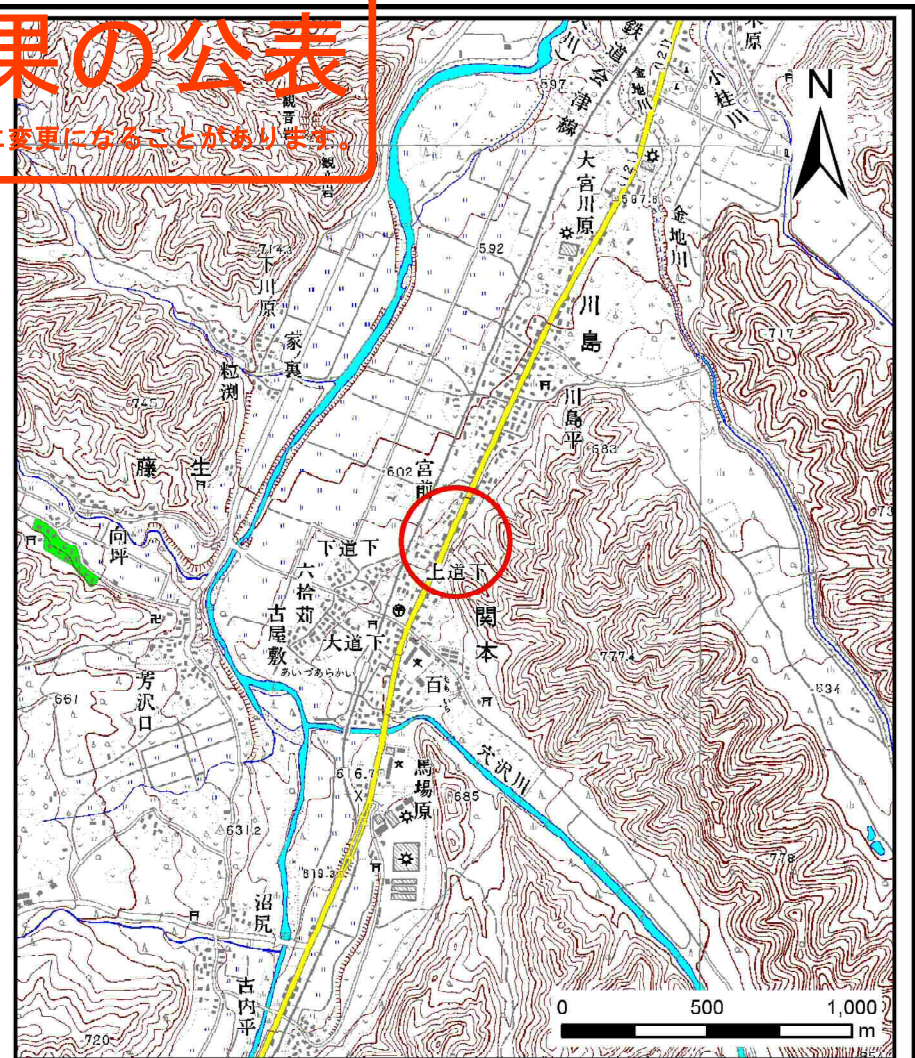
土砂災害警戒区域等の指定の公示に係る図書（その1）

基礎調査結果の公表

※この公表図書は予定図のため、指定時に変更になることがあります。



(1/200,000)



(1/25,000)

様式-1(急) 土砂災害警戒区域・土砂災害特別警戒区域 位置図	自然現象の種類	急傾斜地の崩壊
	箇所番号	1542
	箇所名	上休場
	所在地	南会津郡南会津町関本字上休場

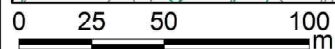
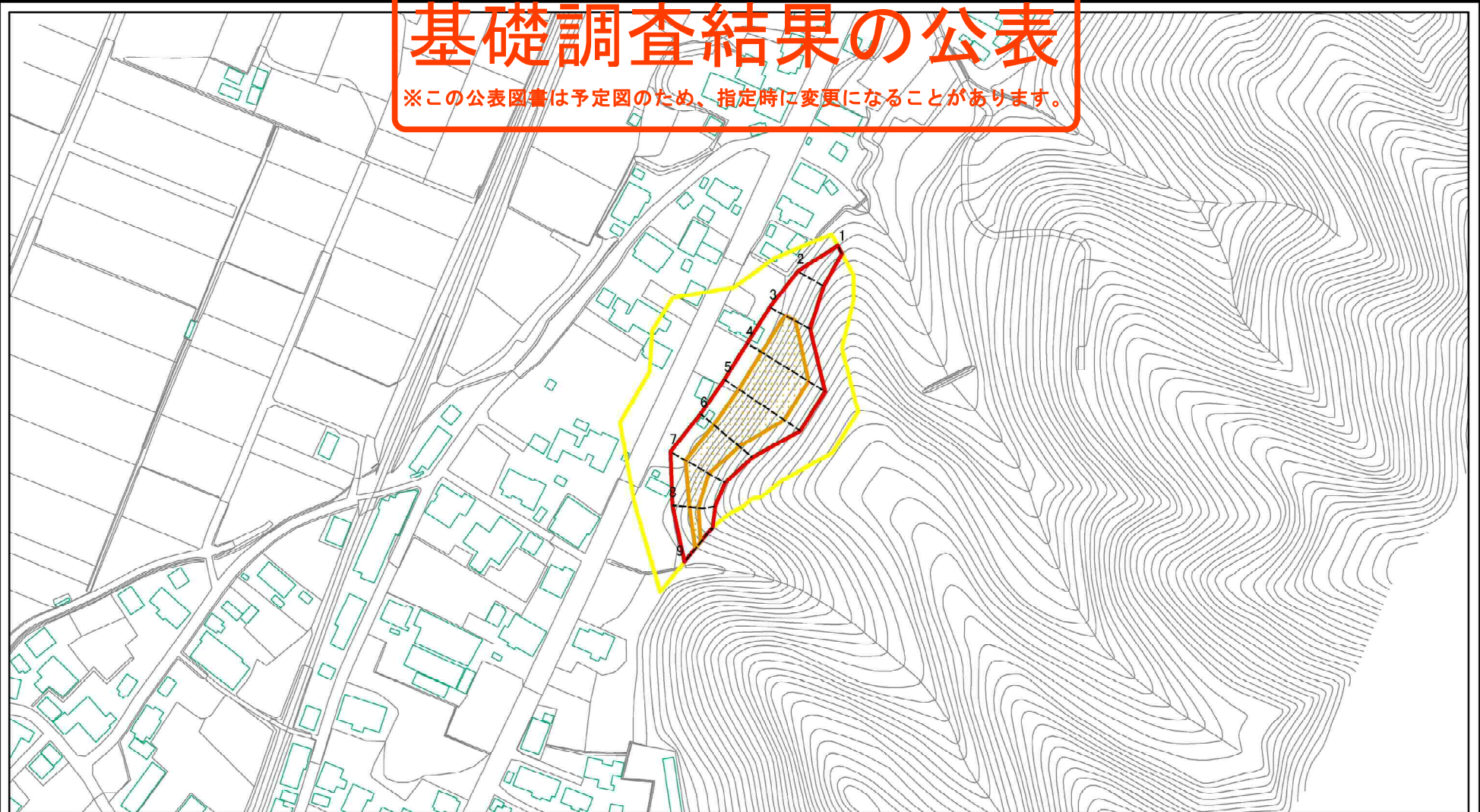
この地図は、国土院院長の承認を得て、同院発行の電子地形図25000及び電子地形図20万を複製したものである。(承認番号 平28情複、第557号)



~~土砂災害警戒区域等の指定の公示に係る図書(その2)~~

# 基礎調査結果の公表

※この公表図書は予定図のため、指定時に変更になることがあります。



図中の数字は横断測線番号を示す

様式-2(急) 土砂災害警戒区域・土砂災害特別警戒区域 区域図(その1)	土砂災害防止法施行令第二条の基準に該当する区域		N 縮尺 1:2,500	自然現象の種類	急傾斜地の崩壊	箇所番号	1542
	土砂災害防止法施行令第三条の基準に該当する区域			<del>告示番号</del>	公表年月日	平成29年2月3日	箇所名
	土砂等の(移動)高さが1m以下の場合、土砂等の移動による力が100kN/mを超える区域			<del>告示年月日</del>		所在地	南会津郡南会津町関本字上休場
	土砂等の堆積の高さが3mを超える区域						
	それ以外の区域						