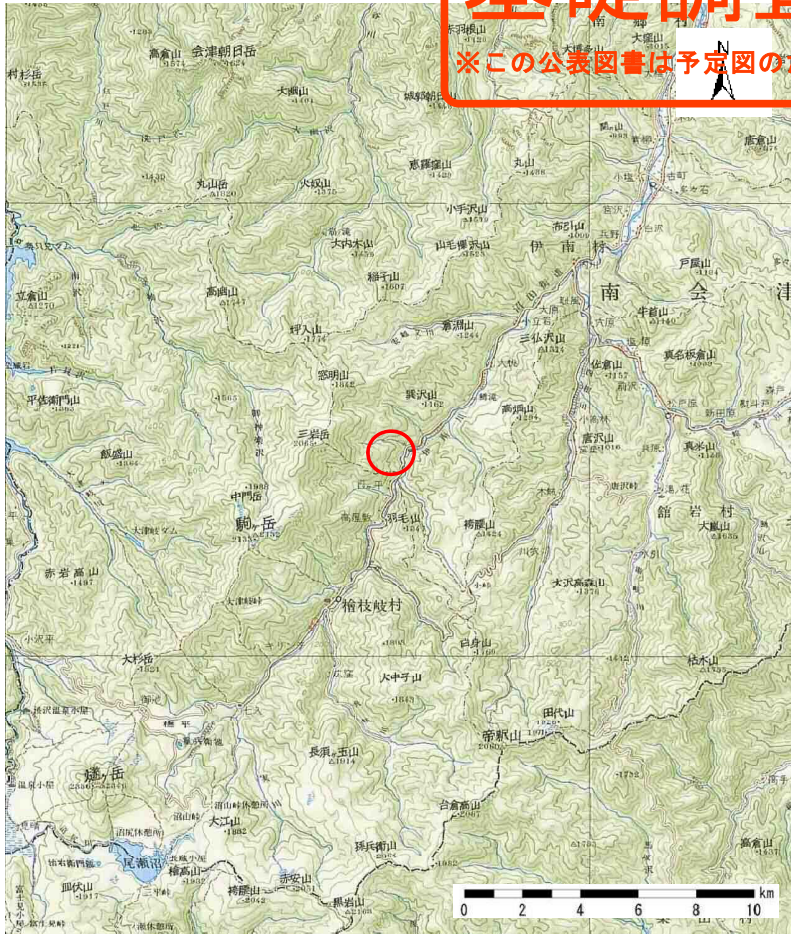
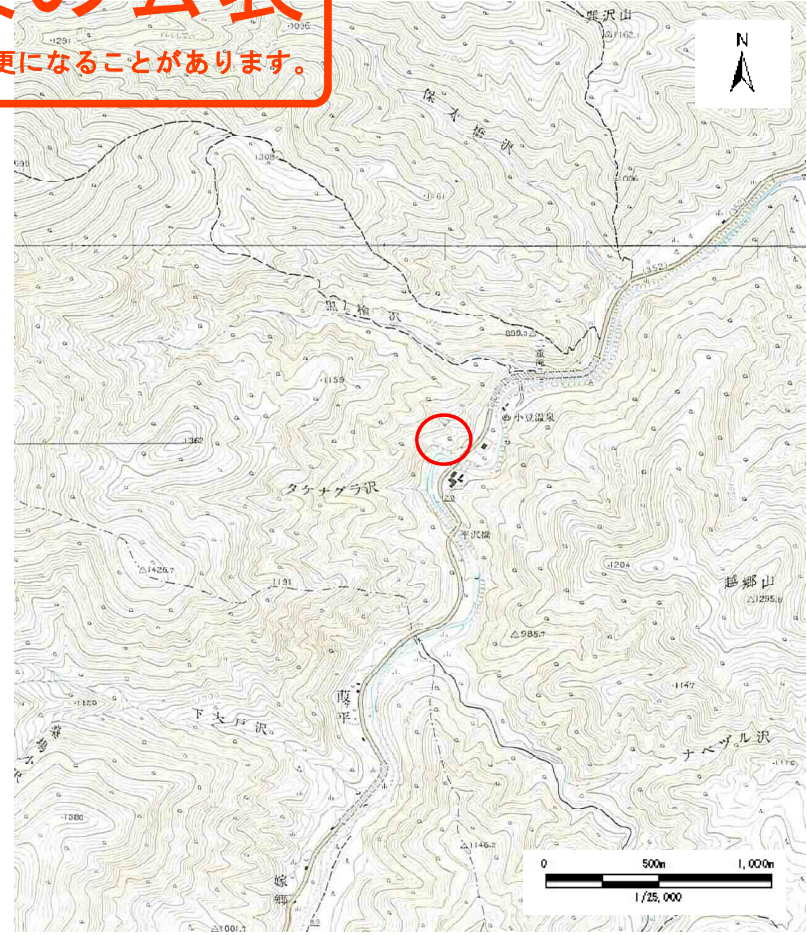


基礎調査結果の公表

※この公表図書は予定図のため、指定時に変更になることがあります。



(1/200,000)



(1/25,000)

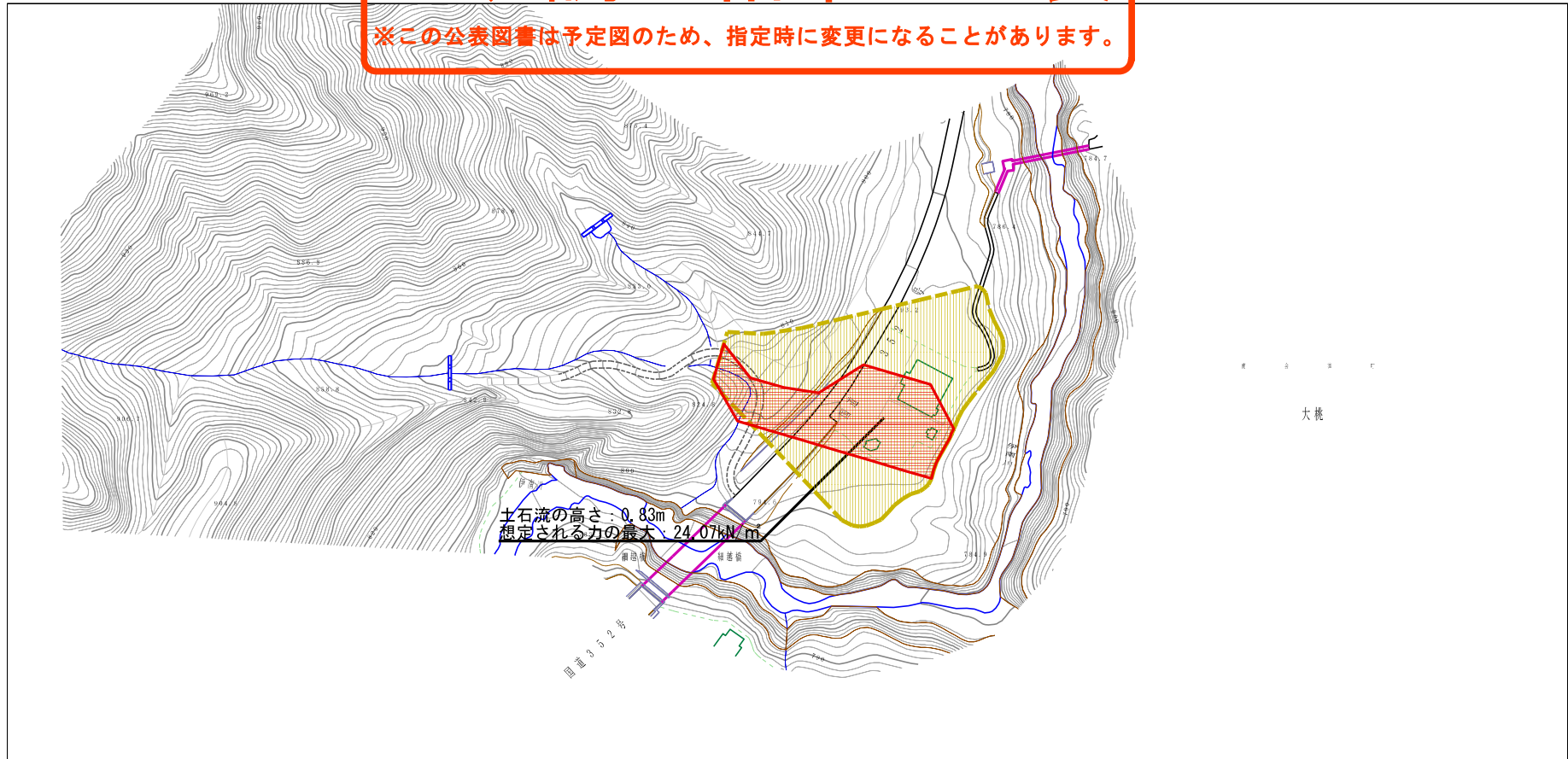
様式-1 (土)
土砂災害警戒区域・土砂災害特別警戒区域 位置図

自然現象の種類	土石流
溪流番号	60365B0026
溪流名	駒ヶ岳山沢
所在地	福島県南会津郡南会津町大桃字駒ヶ岳山

この地図は、国土地理院長の承認を得て、同院発行の20万分の1・2万5千分の1の地形図を複製したものである。（認証番号 平28情復 第430号）

基礎調査結果の公表

※この公表図書は予定図のため、指定時に変更になることがあります。



0 1 × 100m

様式-2（土） 土砂災害警戒区域・土砂災害特別警戒区域 区域図	土砂災害防止法施行令第2条の基準に該当する区域		自然現象 の種類 土石流	土石流の高さが1mを超える場合、土石等の 移動による力が50kN/mを超える区域		縮尺 1:2,500	告示番号 公表年月日	公表年月日 平成29年2月3日	溪流番号 60365B0026	溪流名 駒ヶ岳山沢	所在地 福島県南会津郡南会津町大槻字駒ヶ岳山
	土砂災害防止 法施行令第3 条の基準に 該当する区域			土石流の高さが1mを超える場合、土石等の 移動による力が50kN/m以下の区域			告示番号 公表年月日	公表年月日 平成29年2月3日	溪流番号 60365B0026	溪流名 駒ヶ岳山沢	所在地 福島県南会津郡南会津町大槻字駒ヶ岳山