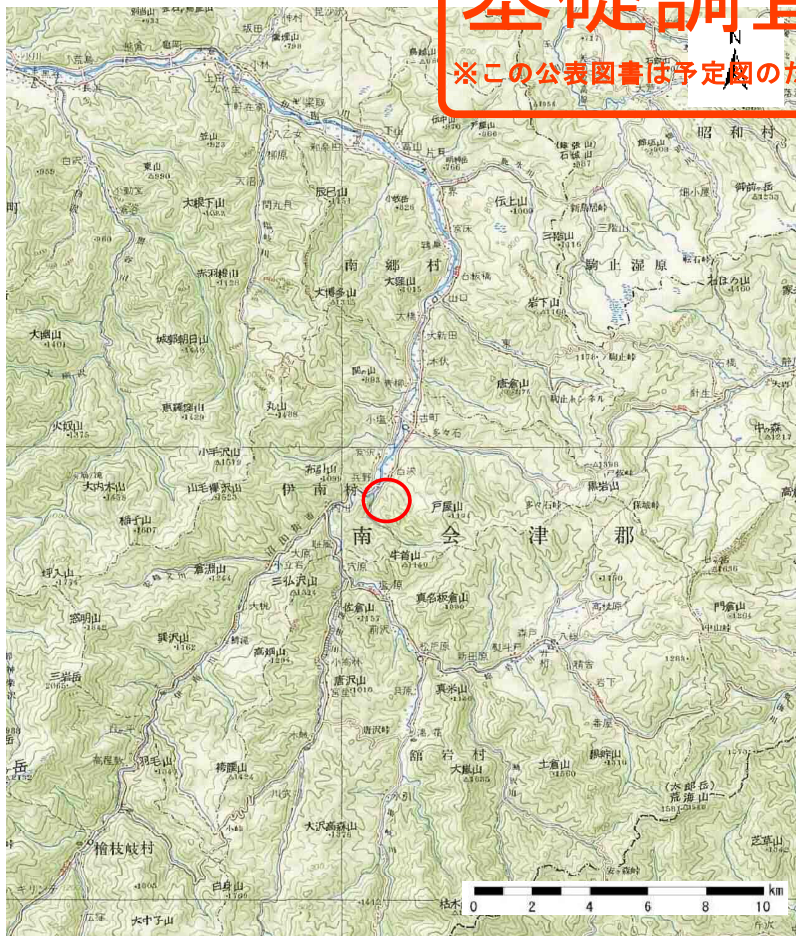
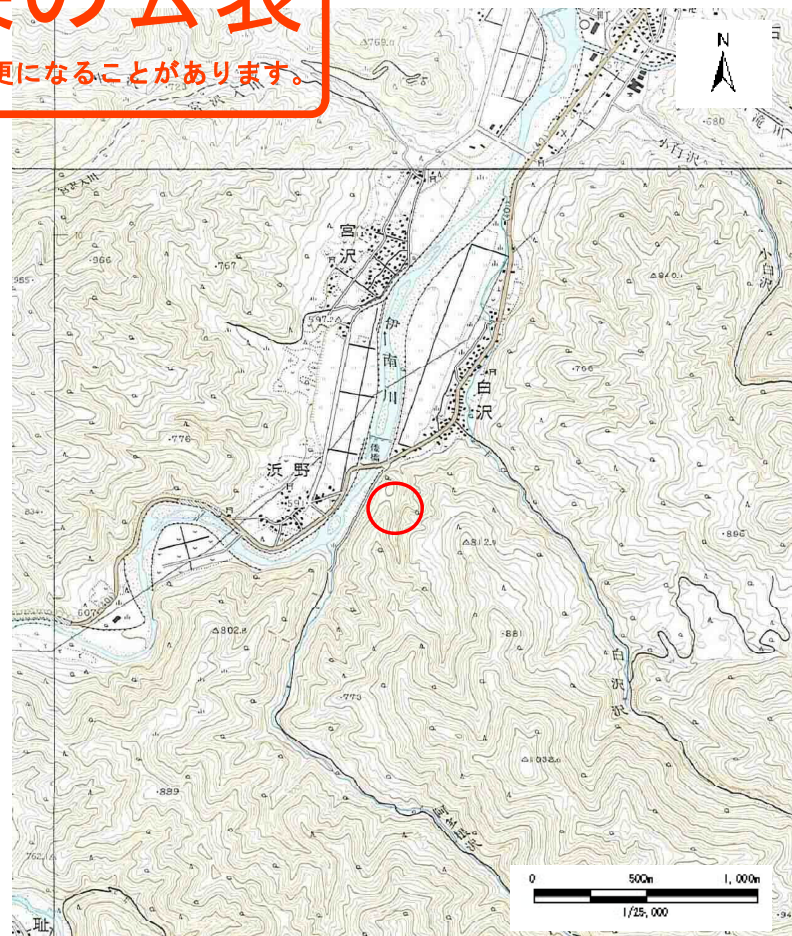


基礎調査結果の公表

※この公表図書は予定図のため、指定時に変更になることがあります。



(1/200,000)



(1/25,000)

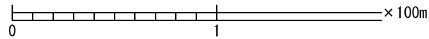
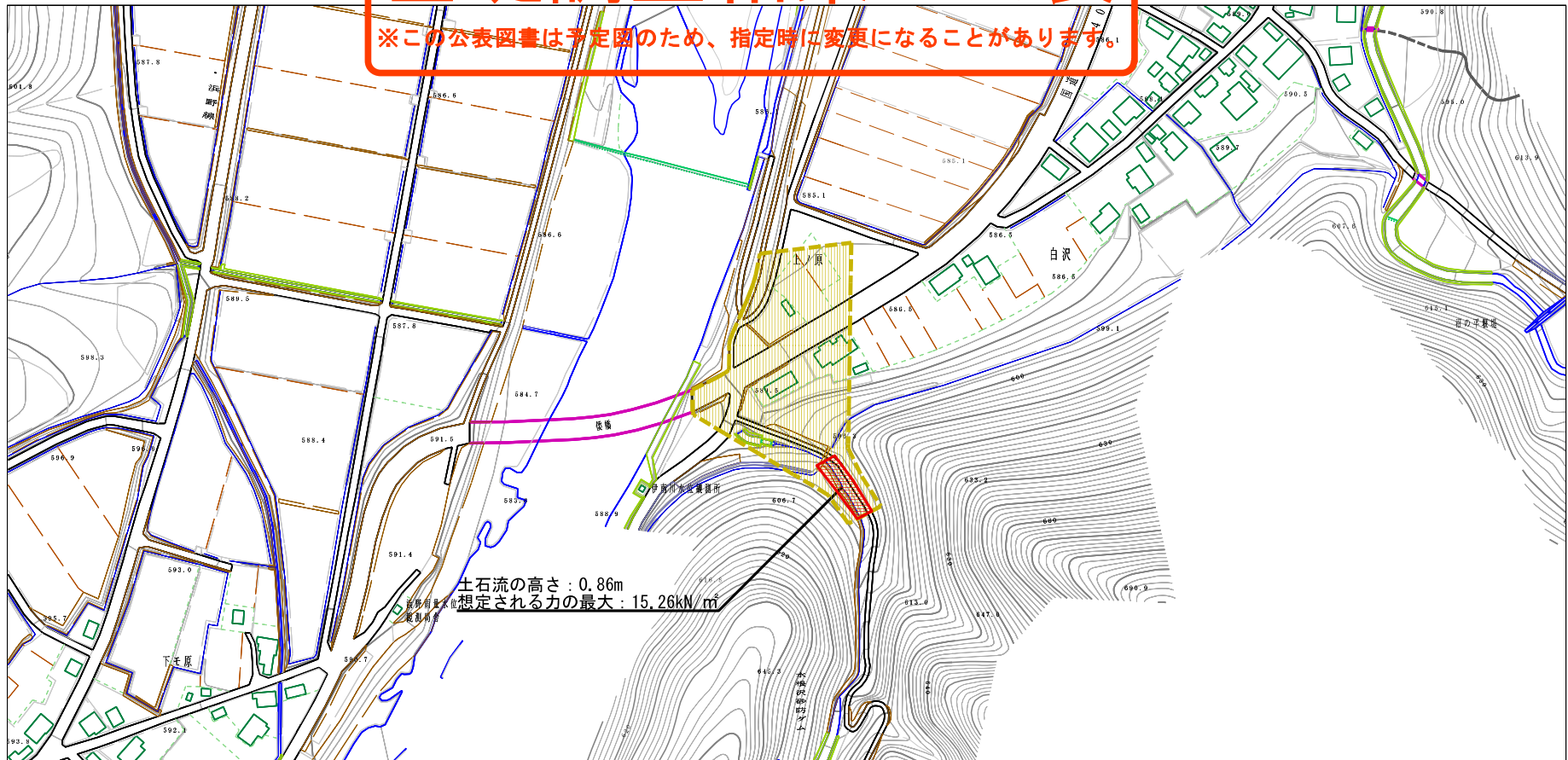
様式-1 (土)
土砂災害警戒区域・土砂災害特別警戒区域 位置図

自然現象の種類	土石流
溪流番号	60365B0016
溪流名	居平沢4号
所在地	福島県南会津郡南会津町白沢字上ノ原

この地図は、国土地理院長の承認を得て、同院発行の20万分の1・2万5千分の1の地形図を複製したものである。（認証番号 平28情復 第430号）

基礎調査結果の公表

※この公表図書は予定図のため、指定時は変更になることがあります。



様式-2 (土) 土砂災害警戒区域・土砂災害特別警戒区域 区域図	土砂災害防止法施行令第2条の基準に該当する区域		自然現象 の種類 土石流	溪流番号	60365B0016
	土砂災害防止 法施行令第3条 の基準に該当 する区域			告示番号 公表年月日 告示年月日	溪流名
それ以外の区域		縮尺 1:2,500	所在地		福島県南会津郡南会津町白沢字上ノ原