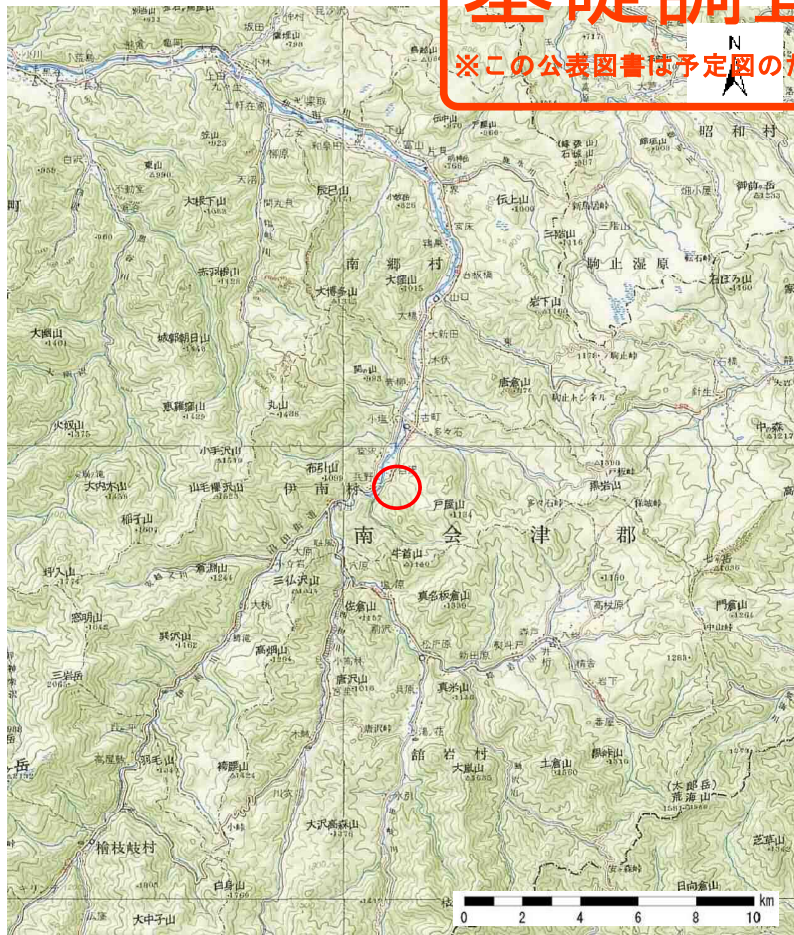
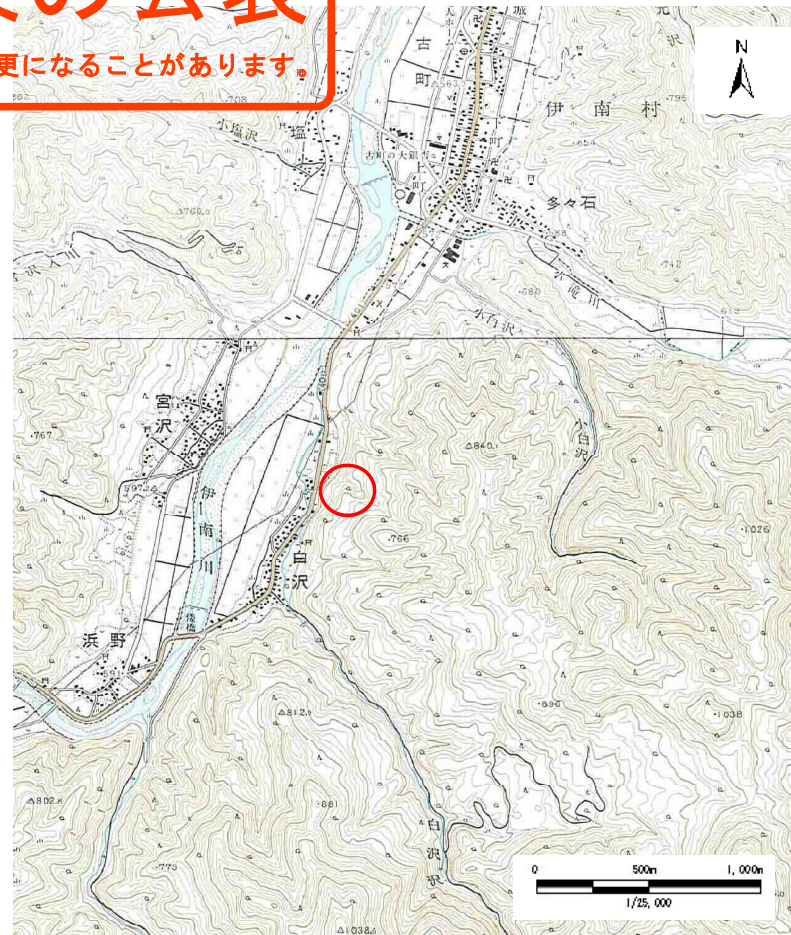


基礎調査結果の公表

※この公表図書は予定図のため、指定時に変更になることがあります。



(1/200,000)



(1/25,000)

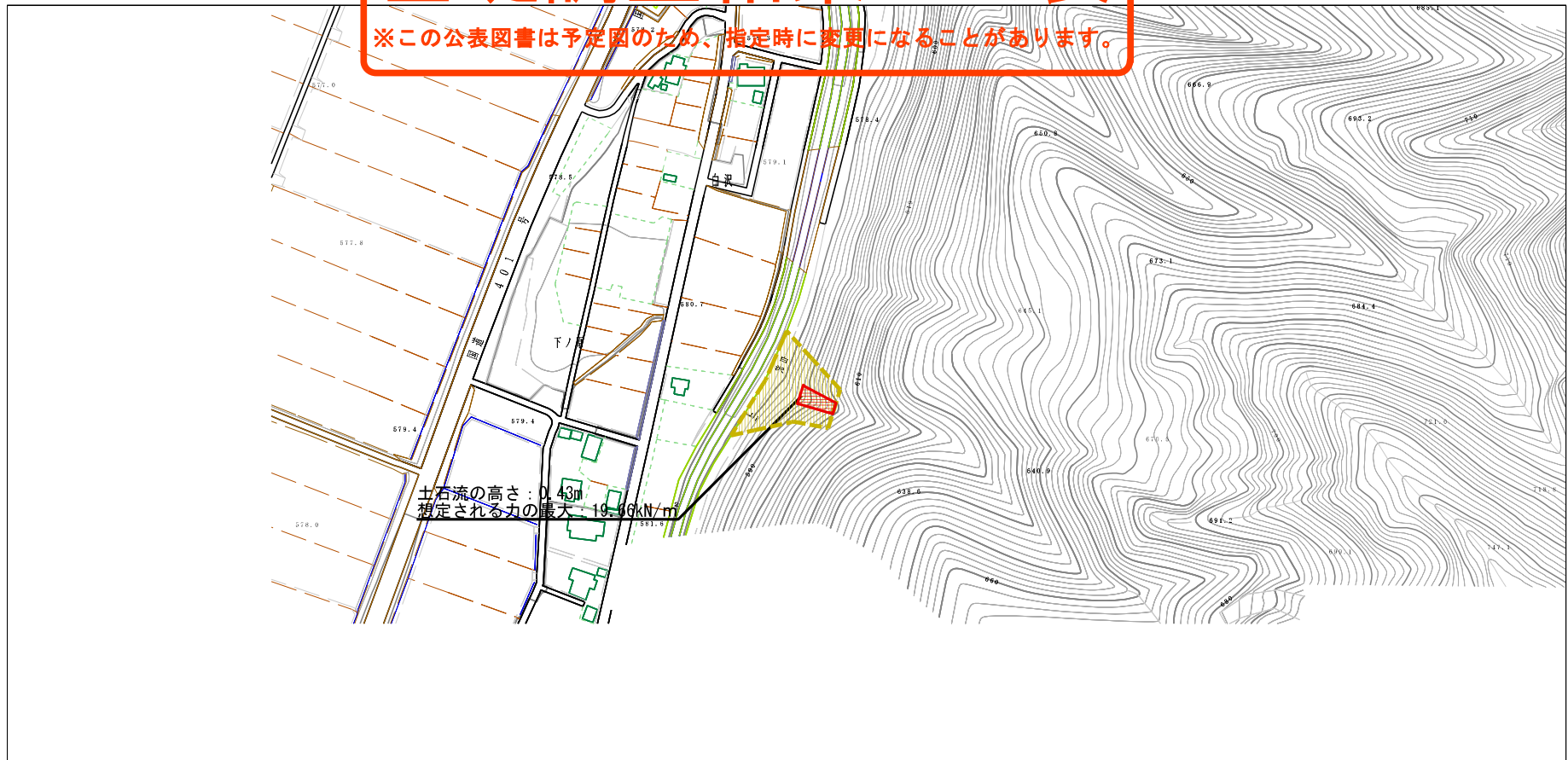
様式-1 (土)
土砂災害警戒区域・土砂災害特別警戒区域 位置図

自然現象の種類	土石流
溪流番号	60365B0010
溪流名	下ノ原沢2号
所在地	福島県南会津郡南会津町白沢字下ノ原

この地図は、国土地理院長の承認を得て、同院発行の20万分の1・2万5千分の1の地形図を複製したものである。（認証番号 平28情復 第430号）

基礎調査結果の公表

※この公表図書は予定図のため、指定時に変更になることがあります。



0 1 ×100m

様式-2（土） 土砂災害警戒区域・土砂災害特別警戒区域 区域図	土砂災害防止法施行令第2条の基準に該当する区域		自然現象 の種類 土石流	土石流	溪流番号	60365B0010
	土砂災害防止法施行令第3条の基準に該当する区域			縮尺 1:2,500	公示番号 公表年月日 平成29年2月3日	溪流名 下ノ原沢2号
それ以外の区域						