

再発防止対策の実施状況

2016年12月20日

TEPCO

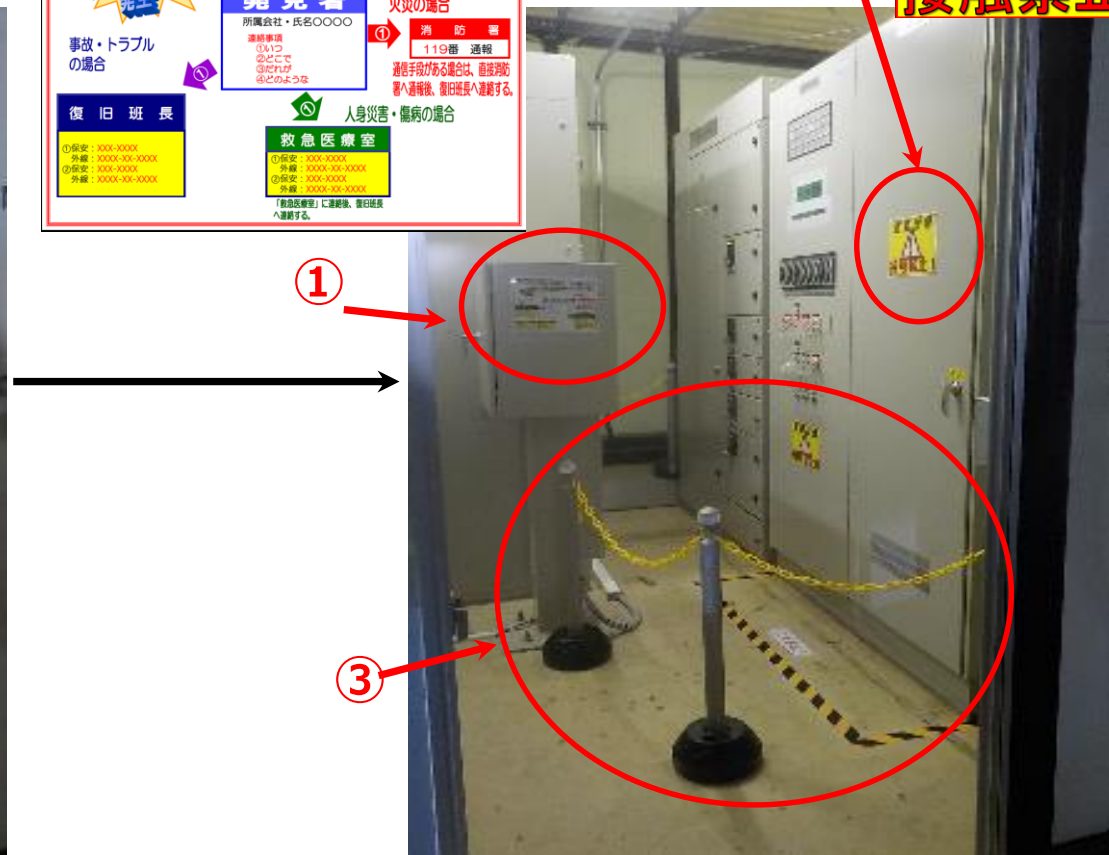
東京電力ホールディングス株式会社

○12月13日に実施した1号機CST原子炉注水設備制御盤の対策状況

※3号機は12月15日実施済

2号機は12月16日実施済

事故・火災・人身災害時 連絡体制表 <small>（運用開始）</small> 従来第一原子力発電所構内及び構外で実施する災害復旧工事を対象とする。		スイッチ接触等小さなトラブルでもすぐに復旧班長へ連絡する。
事故・トラブルの場合 ① 復旧班長 ② 保安 ③ 消防	発見者 所属会社・氏名〇〇〇〇 連絡事項 ①いつ ②どこで ③どうして ④どのようなよう	火災の場合 ① 消防 119番 通報 選出手段がある場合は、選出班長へ連絡する。復旧班長へ連絡する。
復旧班長 ① 保安 ② 保安 ③ 保安	人身災害・傷病の場合 ① 保安 ② 保安 ③ 保安	
救急医療室 「緊急医療室」に連絡後、復旧班長へ連絡する。		



- ① 設備異常発生時連絡体制の現場への掲示
- ② 接触禁止表示の設置
- ③ 立入制限の区画設定

○12月13日に実施した1号機CST原子炉注水設備制御盤の対策状況
スイッチレバーの取り外し

※3号機は12月15日実施済, 2号機は12月16日実施済



<取り外し前>

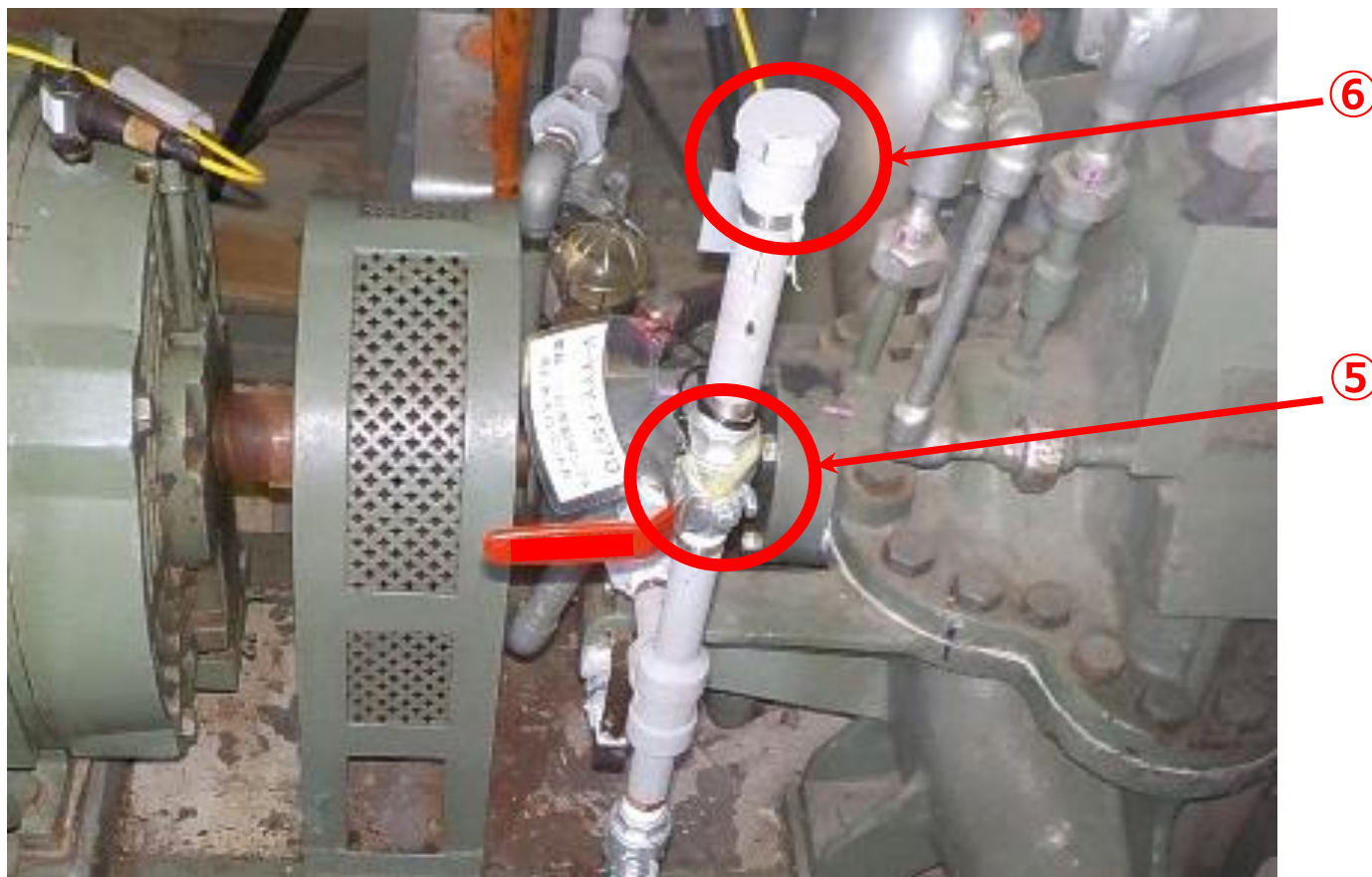


<取り外し後>

④

④操作スイッチレバーの取外し

- 12月5日に実施した1号機FPCポンプ室における当該ベント弁への対策状況
コック弁の固定（暫定対策）と大気開放となる弁への閉止栓の取り付け



⑤結束バンドによるコック弁の固定

⑥閉止栓による大気開放部位の閉止