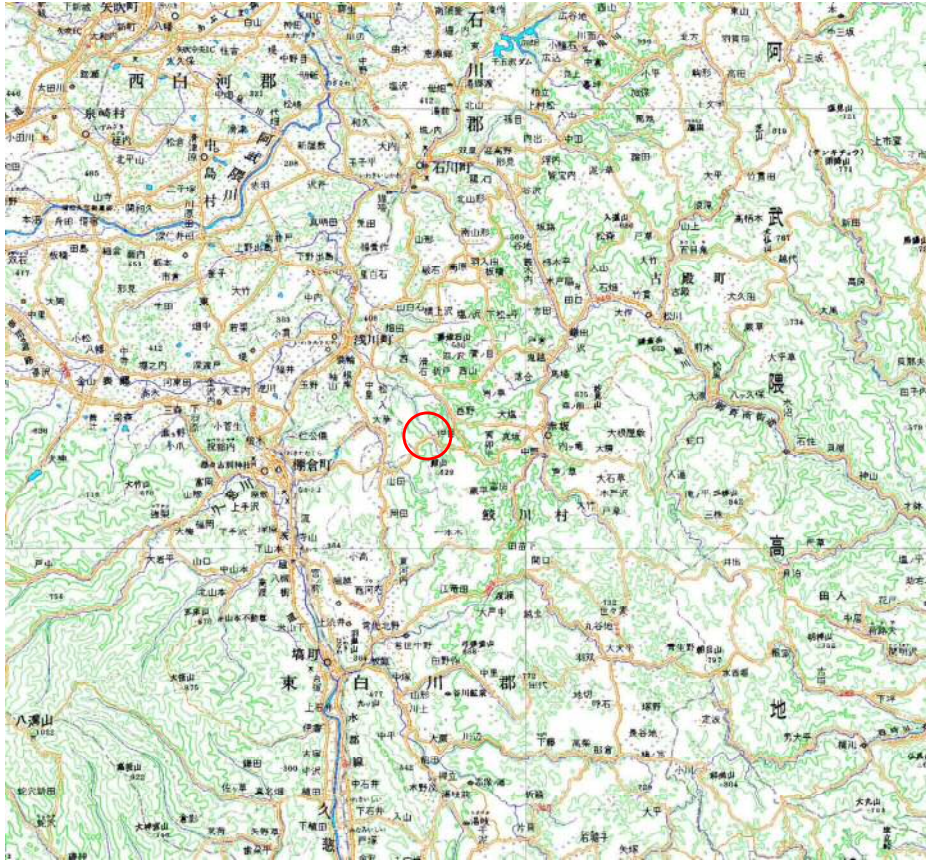


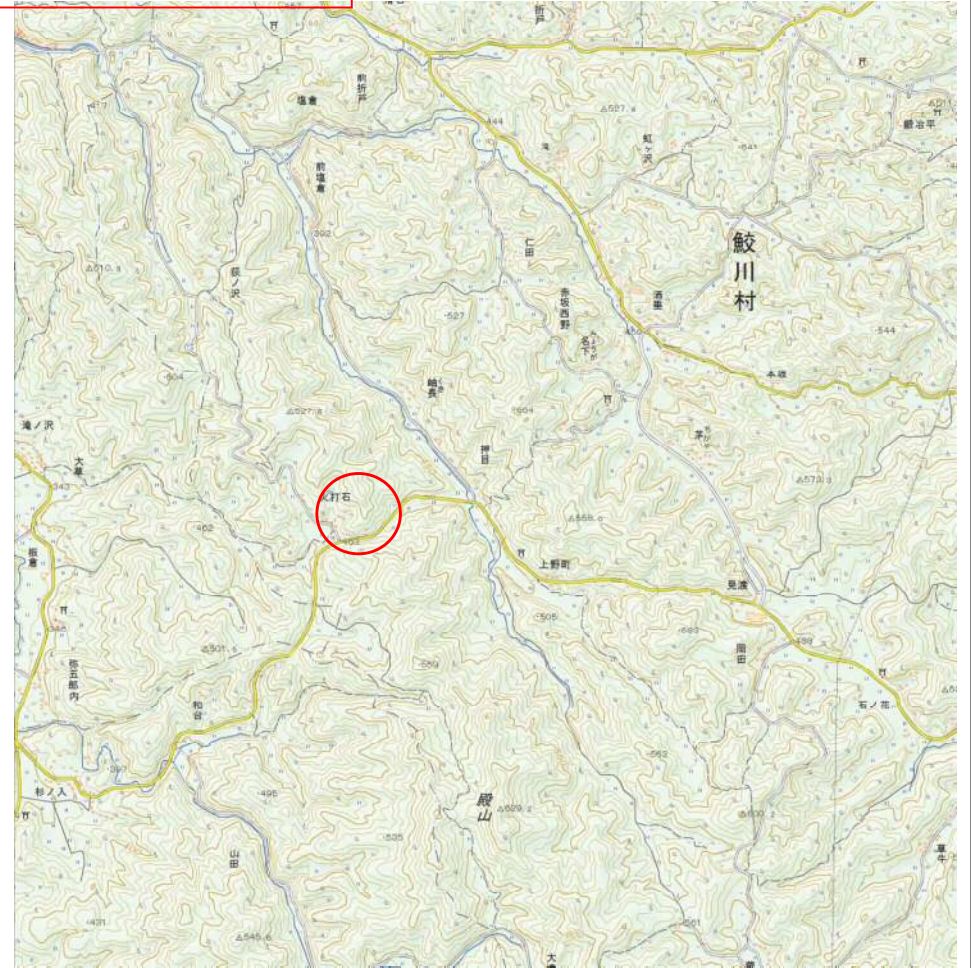
基礎調査結果の公表

* この公示図書は予定図のため、指定時に変更になることがあります。



0 2.5 5 km

(1/200,000)



0 250 500 m

(1/25,000)

様式-1(急)
土砂災害警戒区域・土砂災害特別警戒区域
位置図

自然現象の種類

急傾斜地の崩壊

箇所番号

1388

箇所名

火打石

所在地

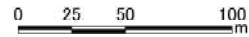
福島県東白川郡鮫川村大字赤坂西野字火打石

「この地図は、国土地理院長の承認を得て、同院発行の20万分1地勢図、2万5千分1地形図、数値地図20000(地図画像)、数値地図25000(地図画像)及び電子地形図25000を複製したものである。(承認番号 平27情複、第639号)」

平成28年12月5日 公表

基礎調査結果の公表

* この公示図書は予定図のため、指定時に変更になることがあります。



図中の数字は横断測線番号を示す

様式-2(急) 土砂災害警戒区域・土砂災害特別警戒区域 区域図(その1)	土砂災害警戒区域 (土砂災害防止法施行令第2条の基準に該当する区域)		N 縮尺 1:2,500	自然現象の種類	急傾斜地の崩壊	箇所番号	1388
	土砂災害特別警戒区域 (土砂災害防止法施行令第3条の基準に該当する区域)			告示番号		箇所名	火打石
	土砂災害警戒区域 (土砂災害防止法施行令第2条の基準に該当する区域)			告示年月日		所在地	福島県東白川郡鮫川村大字赤坂西野字火打石