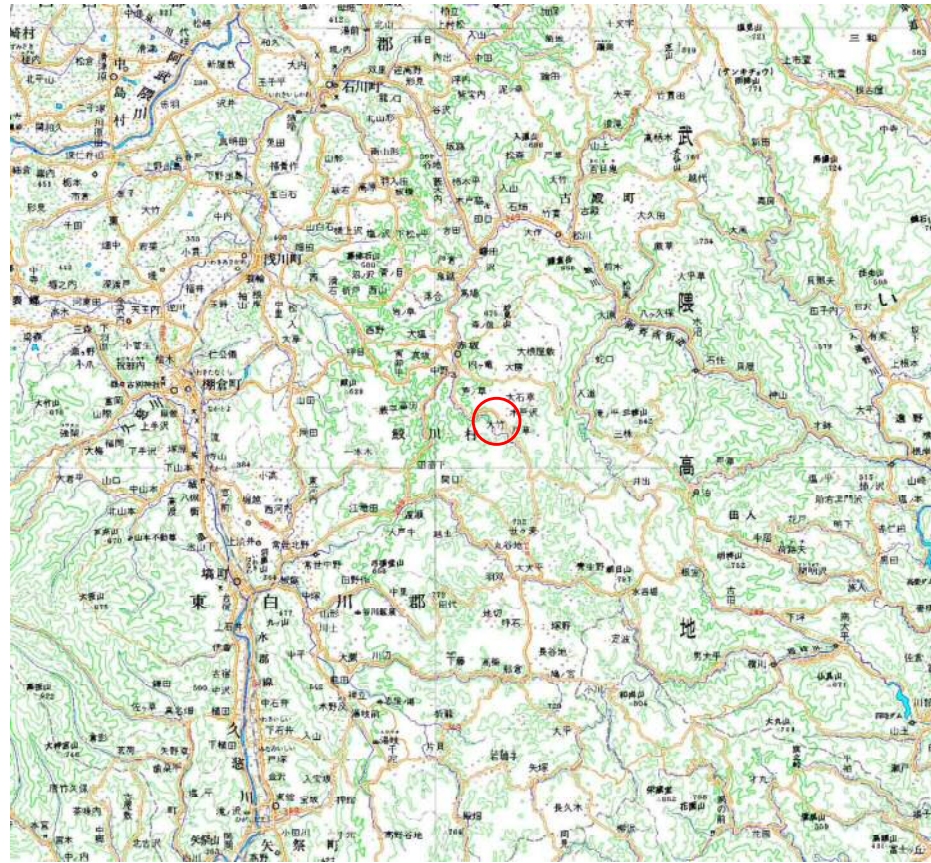


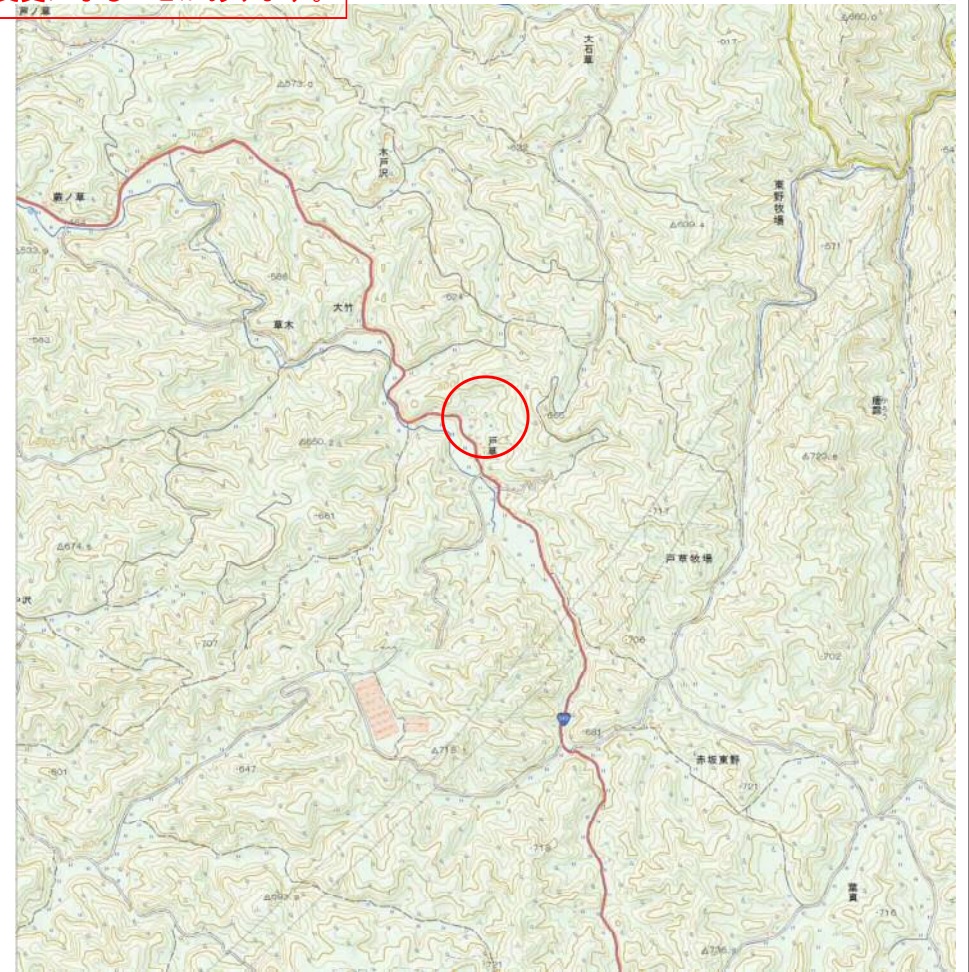
基礎調査結果の公表

* この公示図書は予定図のため、指定時に変更になることがあります。



0 2.5 5 km

(1/200,000)



0 250 500 m

(1/25,000)

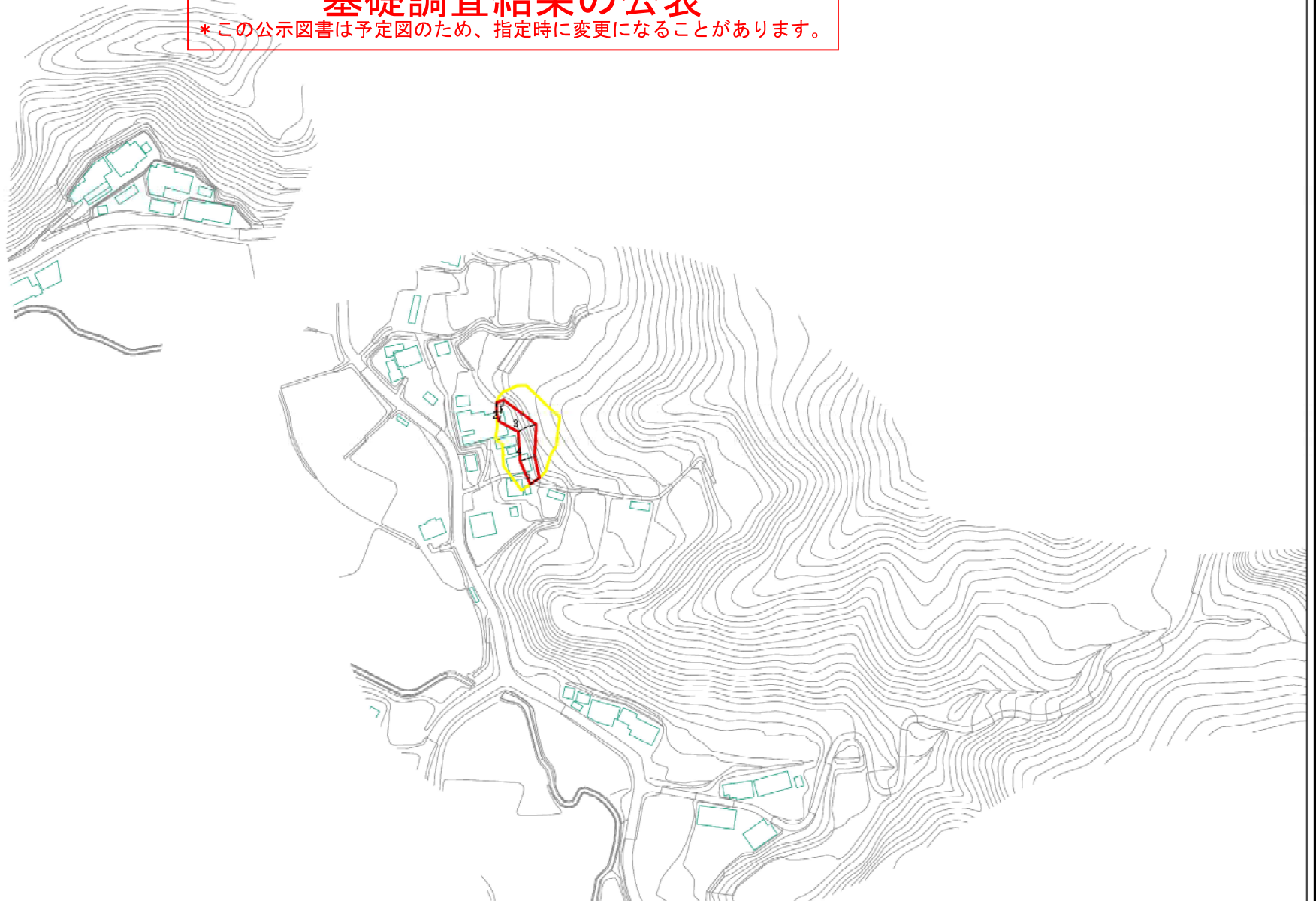
様式-1(急)
土砂災害警戒区域・土砂災害特別警戒区域
位置図

自然現象の種類	急傾斜地の崩壊
箇所番号	1373
箇所名	戸草1号
所在地	福島県東白川郡鮫川村大字赤坂東野字戸草

「この地図は、国土地理院長の承認を得て、同院発行の20万分1地勢図、2万5千分1地形図、数値地図20000(地図画像)、数値地図25000(地図画像)及び電子地形図25000を複製したものである。(承認番号 平27情複、第639号)」

基礎調査結果の公表

*この公示図書は予定図のため、指定時に変更になることがあります。



0 25 50 100
m

図中の数字は横断測線番号を示す

様式-2(急)
土砂災害警戒区域・土砂災害特別警戒区域
区域図(その1)

土砂災害警戒区域 (土砂災害防止法施行令第2条の基準に該当する区域)	土砂災害特別警戒区域 (土砂災害防止法施行令第3条の基準に該当する区域)	急傾斜地の崩壊 (土砂災害防止法施行令第4条の基準に該当する区域)	その他
黄色	赤	青	白
土砂災害警戒区域	土砂災害特別警戒区域	急傾斜地の崩壊	その他
100kN/m ² を超える区域	斜面の崩壊による 土砂等の堆積の高さが3mを超える区域	上記以外の区域	

N	自然現象の種類	急傾斜地の崩壊	箇所番号	1373
縮尺	告示番号		箇所名	戸草1号
1:2,500	告示年月日		所在地	福島県東白川郡鮫川村大字赤坂東野字戸草