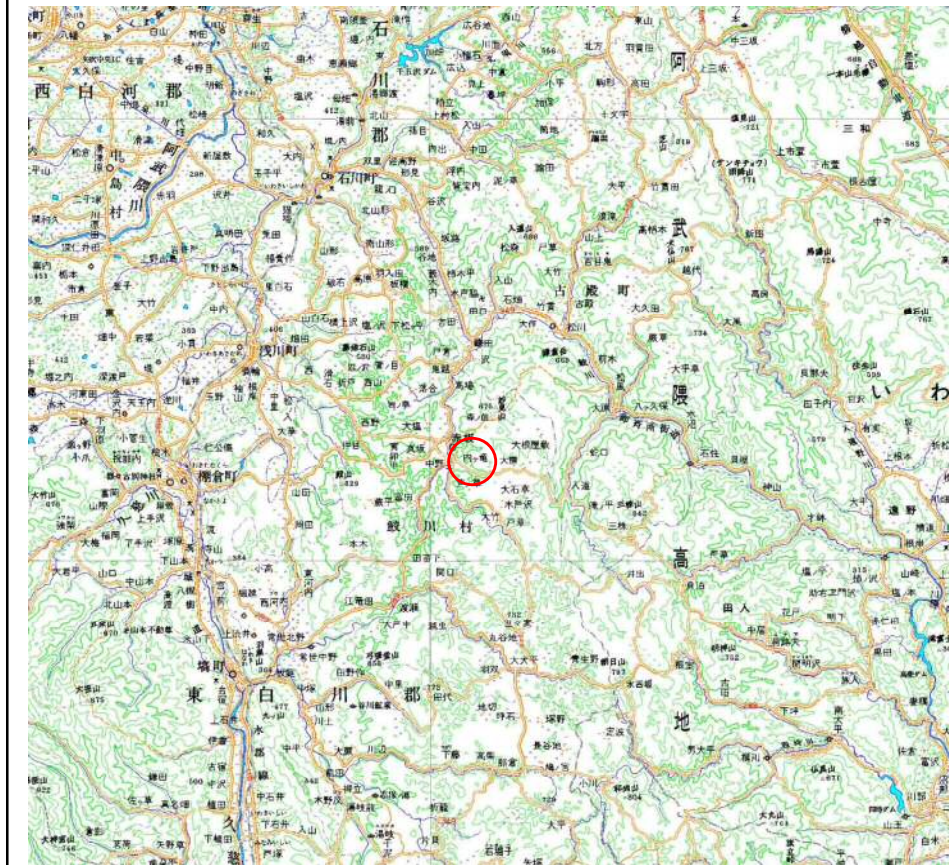


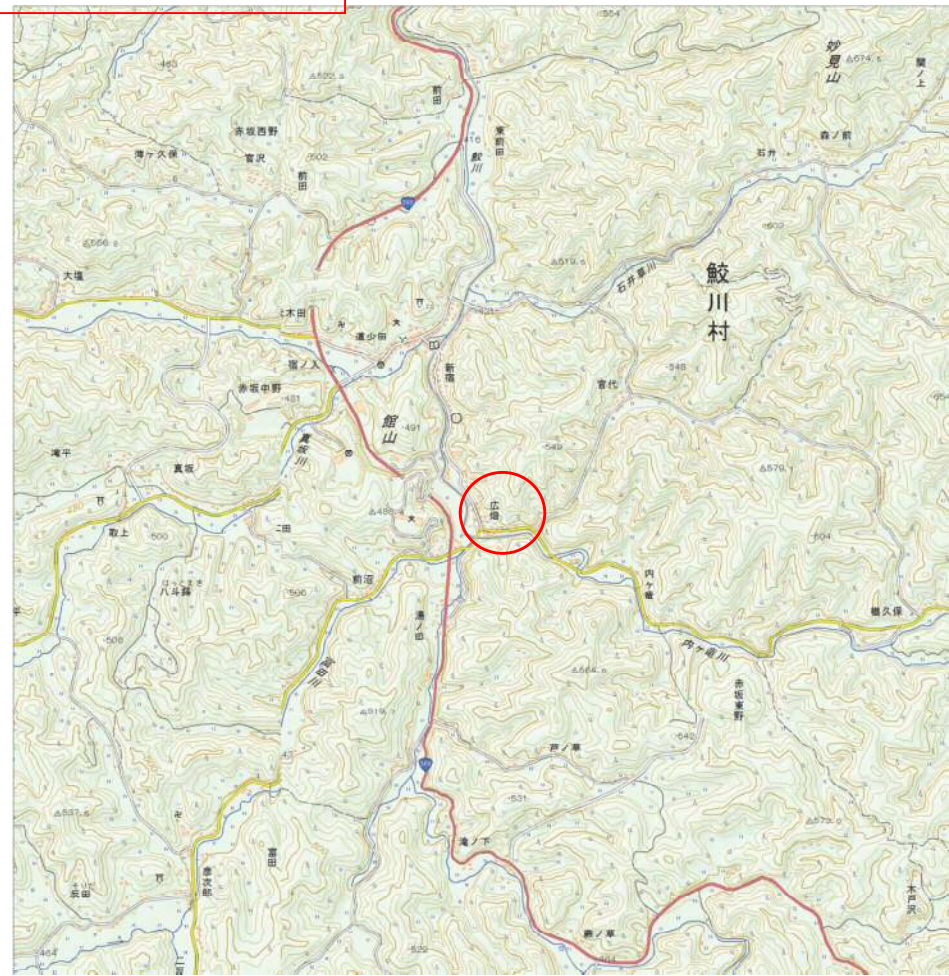
# 基礎調査結果の公表

\* この公示図書は予定図のため、指定時に変更になることがあります。



0 2.5 5 km

(1/200,000)



0 250 500 m

(1/25,000)

様式-1(急) 土砂災害警戒区域・土砂災害特別警戒区域 位置図	自然現象の種類	急傾斜地の崩壊
	箇所番号	1342
	箇所名	官代1号
	所在地	福島県東白川郡鮫川村大字赤坂東野字官代

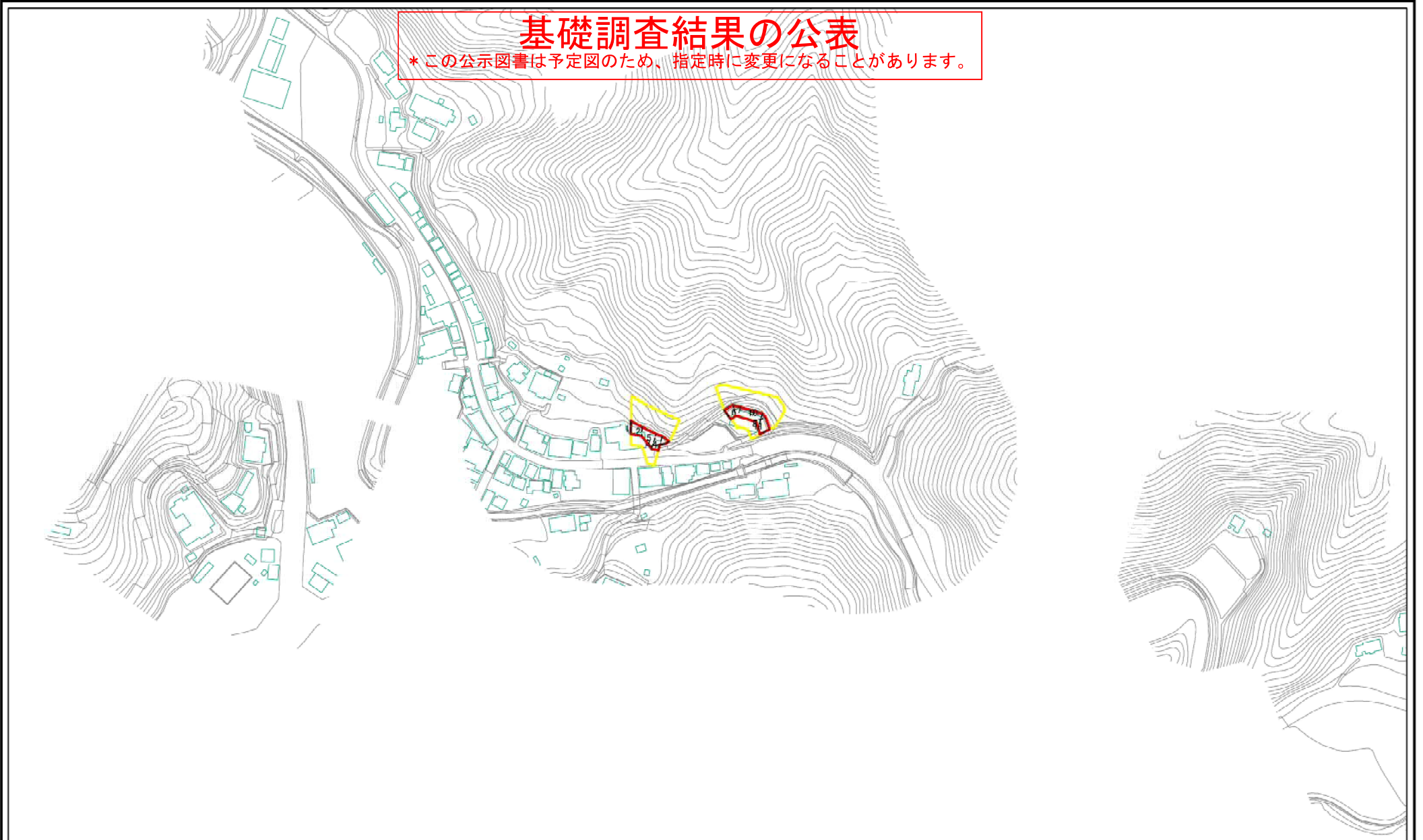
「この地図は、国土地理院長の承認を得て、同院発行の20万分1地勢図、2万5千分1地形図、数値地図200000(地図画像)、数値地図25000(地図画像)及び電子地形図25000を複製したものである。(承認番号 平27情複、第639号)」

平成28年12月5日 公表



# 基礎調査結果の公表

\*この公示図書は予定図のため、指定時に変更になることがあります。



0 25 50 100  
m

図中の数字は横断測線番号を示す

様式-2(急)  
土砂災害警戒区域・土砂災害特別警戒区域  
区域図(その1)

土砂災害警戒区域 (土砂災害防止法施行令第2条の基準に該当する区域)		N ↑
土砂災害特別警戒区域 (土砂災害防止法施行令第3条の基準に該当する区域)		
急傾斜地の崩壊 危険区域 (土砂災害防止法施行令第4条の基準に該当する区域)		縮尺 1:2,500
土砂等の移動による力が100kN/m <sup>2</sup> を超える区域 斜面の崩壊による土砂等の堆積の高さが3mを超える区域 上記以外の区域		

自然現象の種類	急傾斜地の崩壊	箇所番号	1342
告示番号		箇所名	宮代1号
告示年月日		所在地	福島県東白川郡鮫川村大字赤坂東野字宮代