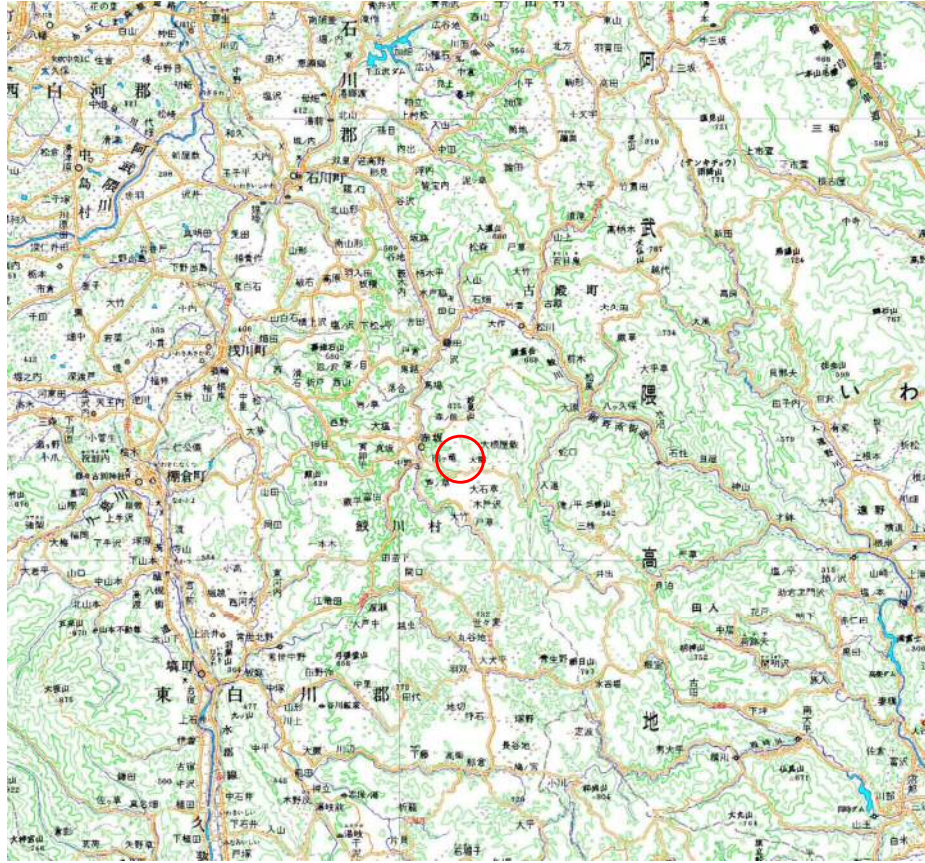


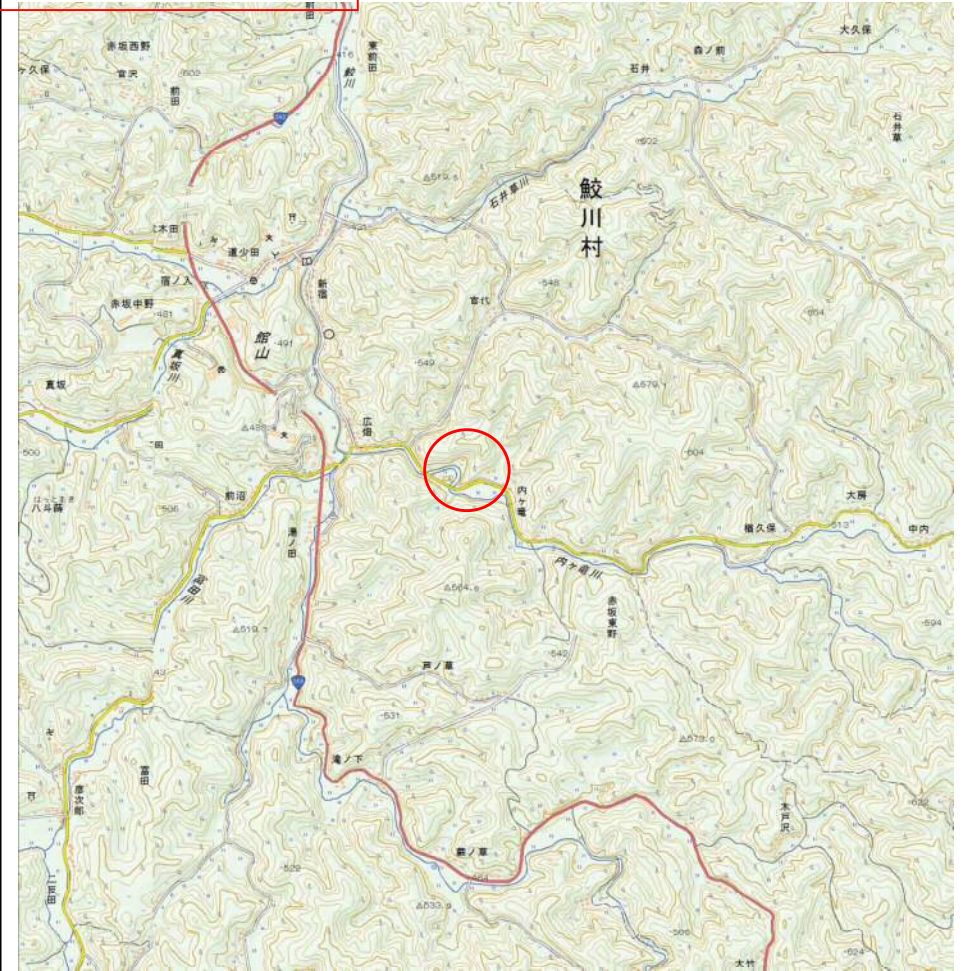
# 基礎調査結果の公表

\* この公示図書は予定図のため、指定時に変更になることがあります。



0 2.5 5 km

(1/200,000)



0 250 500 m

(1/25,000)

様式-1(急)  
土砂災害警戒区域・土砂災害特別警戒区域  
位置図

自然現象の種類

急傾斜地の崩壊

箇所番号

1332

箇所名

内ヶ竜3号

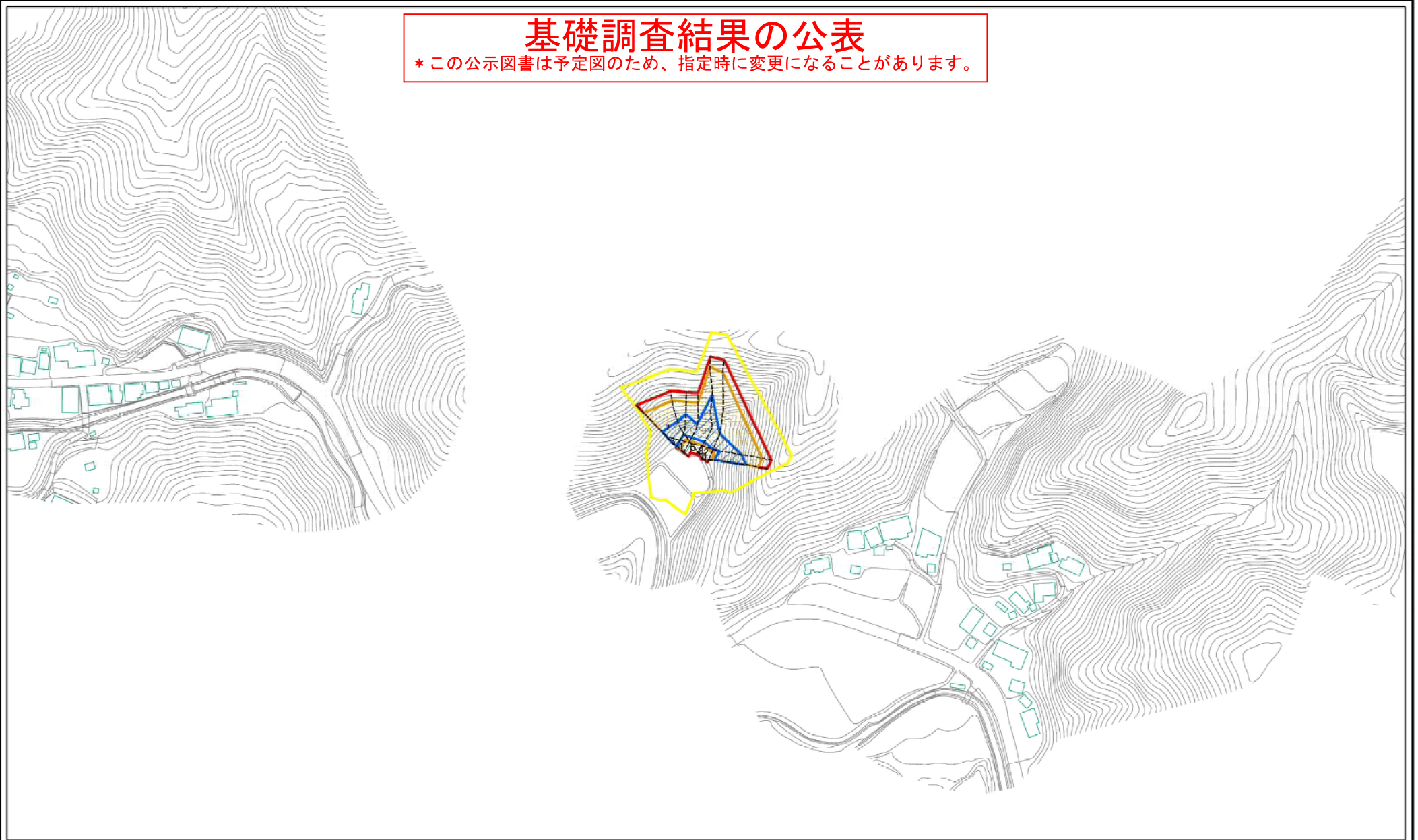
所在地

福島県東白川郡鮫川村大字赤坂東野字内ヶ竜

「この地図は、国土地理院長の承認を得て、同院発行の20万分1地勢図、2万5千分1地形図、数値地図200000(地図画像)、数値地図25000(地図画像)及び電子地形図25000を複製したものである。(承認番号 平27情複、第639号)」

# 基礎調査結果の公表

\* この公示図書は予定図のため、指定時に変更になることがあります。



0 25 50 100  
m

図中の数字は横断測線番号を示す

様式-2(急)  
土砂災害警戒区域・土砂災害特別警戒区域  
区域図(その1)

土砂災害警戒区域  
(土砂災害防止法施行令第2条の基準に該当する区域)  
土砂災害特別警戒区域  
(土砂災害防止法施行令第3条の基準に該当する区域)  
土砂災害特別警戒区域  
(土砂災害防止法施行令第3条の基準に該当する区域)  
斜面の崩壊による  
土石等の堆積の高さが3mを超える区域  
上記以外の区域

縮尺  
1:2,500

自然現象  
の種類  
急傾斜地の崩壊

箇所番号  
1332  
箇所名  
内ヶ電3号  
告示年月日

所在地  
福島県東白川郡穀川村大字赤坂東野  
字内ヶ電