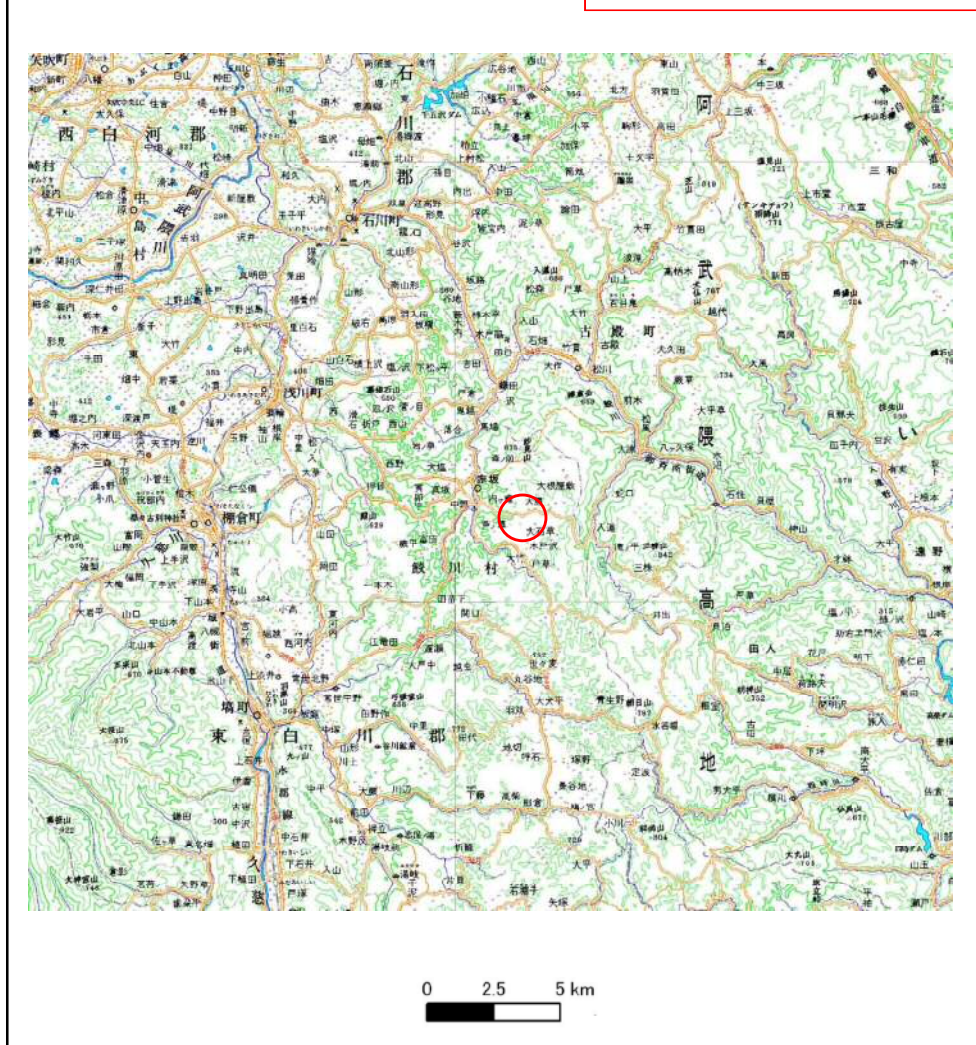
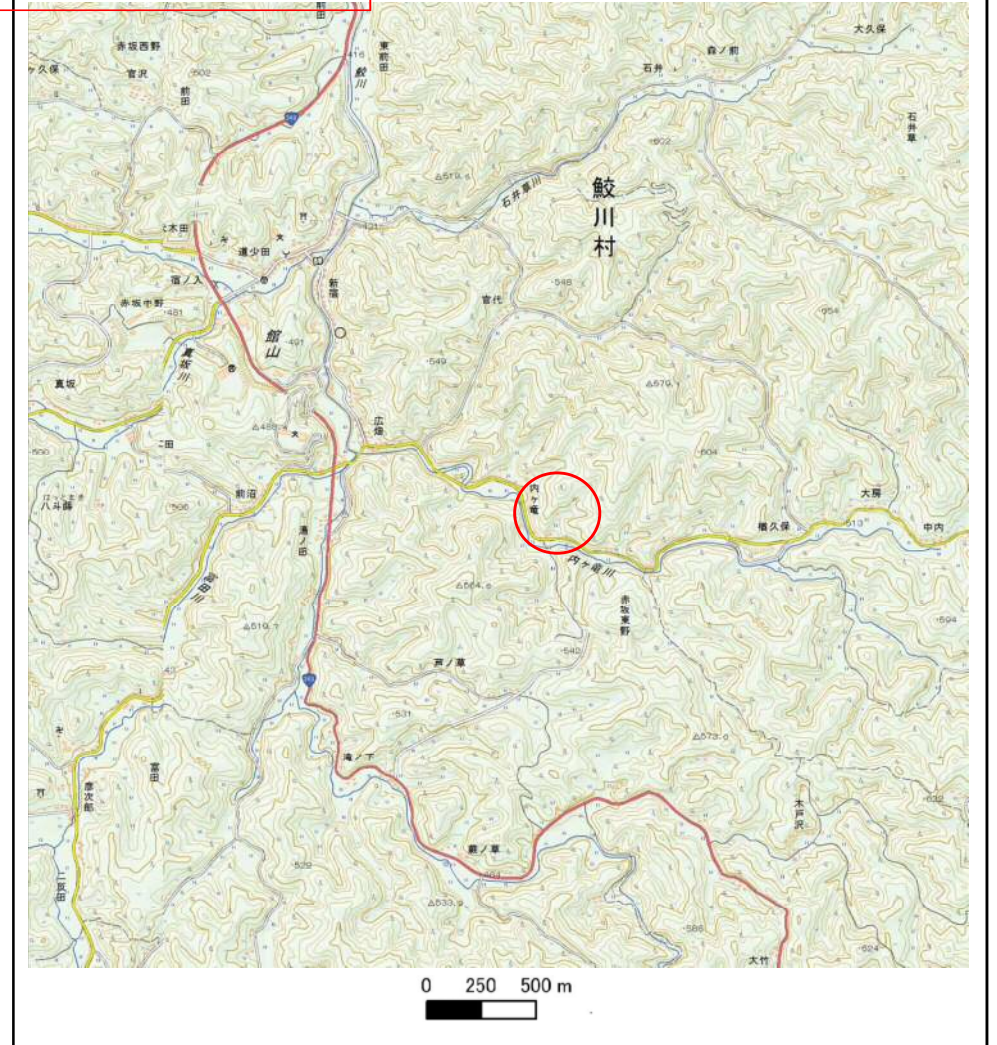


基礎調査結果の公表

* この公示図書は予定図のため、指定時に変更になることがあります。



(1/200,000)



(1/25,000)

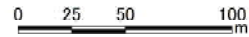
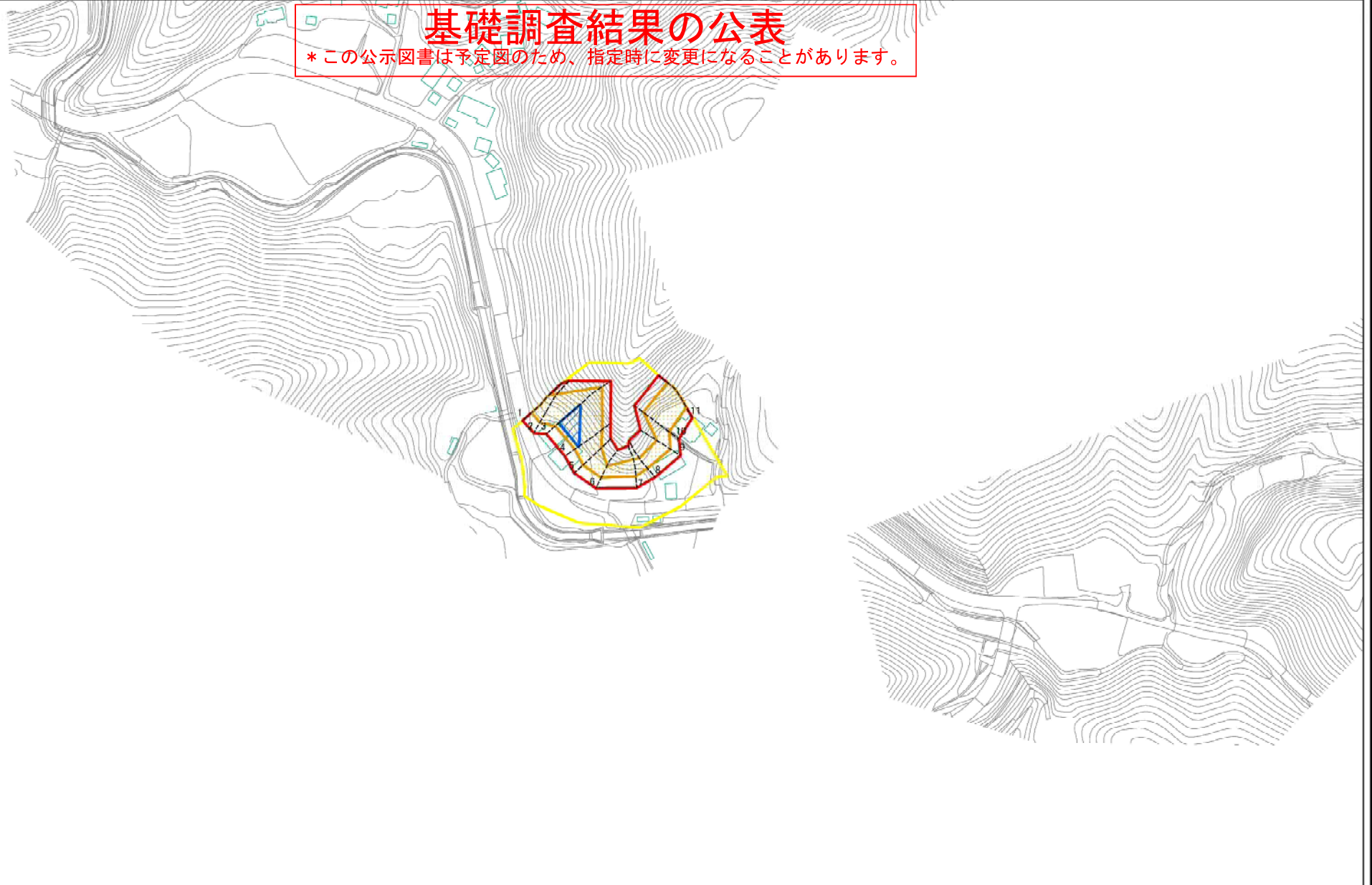
様式-1(急) 土砂災害警戒区域・土砂災害特別警戒区域 位置図	自然現象の種類	急傾斜地の崩壊
	箇所番号	1330
	箇所名	内ヶ竜1号
	所在地	福島県東白川郡鮫川村大字赤坂東野字内ヶ竜

「この地図は、国土地理院長の承認を得て、同院発行の20万分1地勢図、2万5千分1地形図、数値地図200000(地図画像)、数値地図25000(地図画像)及び電子地形図25000を複製したものである。(承認番号 平27情複、第639号)」

~~土砂災害警戒区域等の指定の公示に係る図書(その2)~~

基礎調査結果の公表

* この公示図書は予定図のため、指定時に変更になることがあります。



図中の数字は横断線番号を示す

様式-2(急)
土砂災害警戒区域・土砂災害特別警戒区域
区域図(その1)

土砂災害警戒区域 (土砂災害防止法施行令第2条の基準に該当する区域)	
土砂災害特別警戒区域 (土砂災害防止法施行令第3条の基準に該当する区域)	
急傾斜地の崩壊 危険区域 (土砂災害防止法施行令第4条の基準に該当する区域)	
上記以外の区域	

N	
縮尺	1:2,500

自然現象の種類	急傾斜地の崩壊	箇所番号	1330
告示番号		箇所名	内ヶ竜1号
告示年月日		所在地	福島県東白川郡鮫川村大字赤坂東野字内ヶ竜

平成28年12月5日 公表