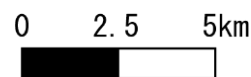
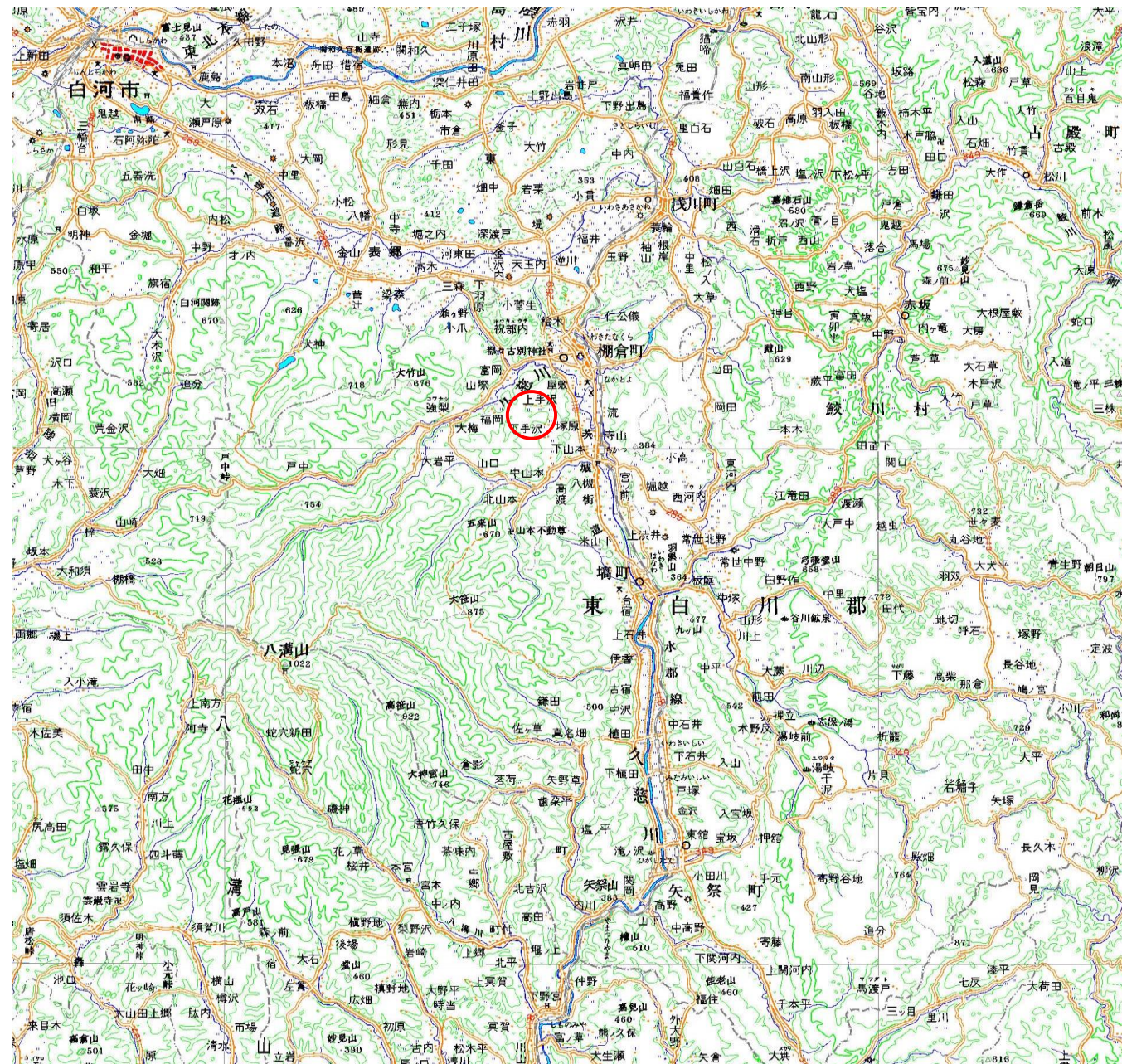
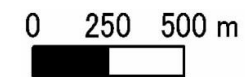
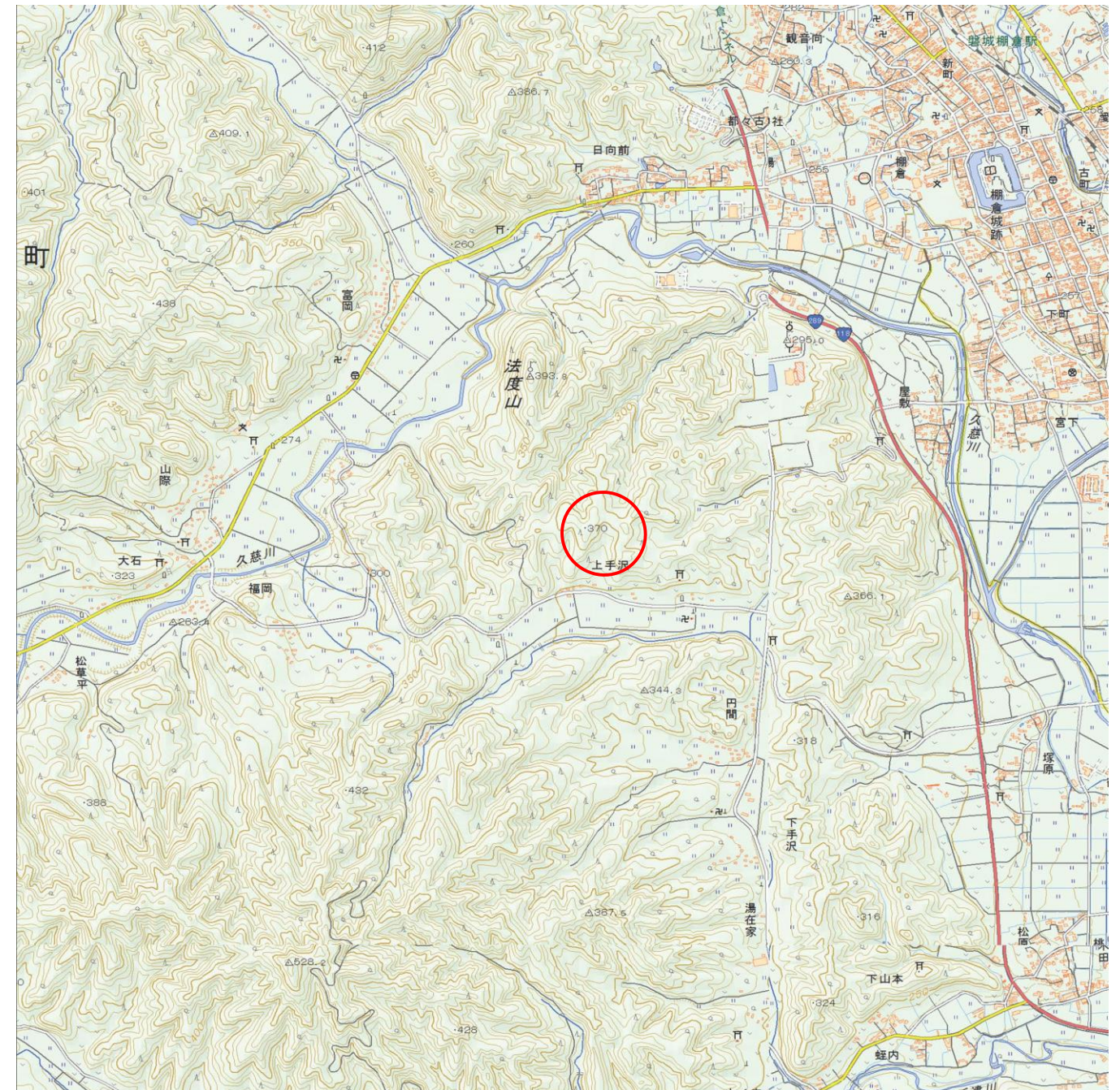


# 基礎調査結果の公表

\* この公示図書は予定図のため、指定時に変更になることがあります。



(1/200,000)



(1/25,000)

様式-1 (土)  
土砂災害警戒区域・土砂災害特別警戒区域 位置図

自然現象の種類	土石流
溪流番号	30481B0042
溪流名	中河内沢
所在地	福島県東白川郡棚倉町大字上手沢字後藤内

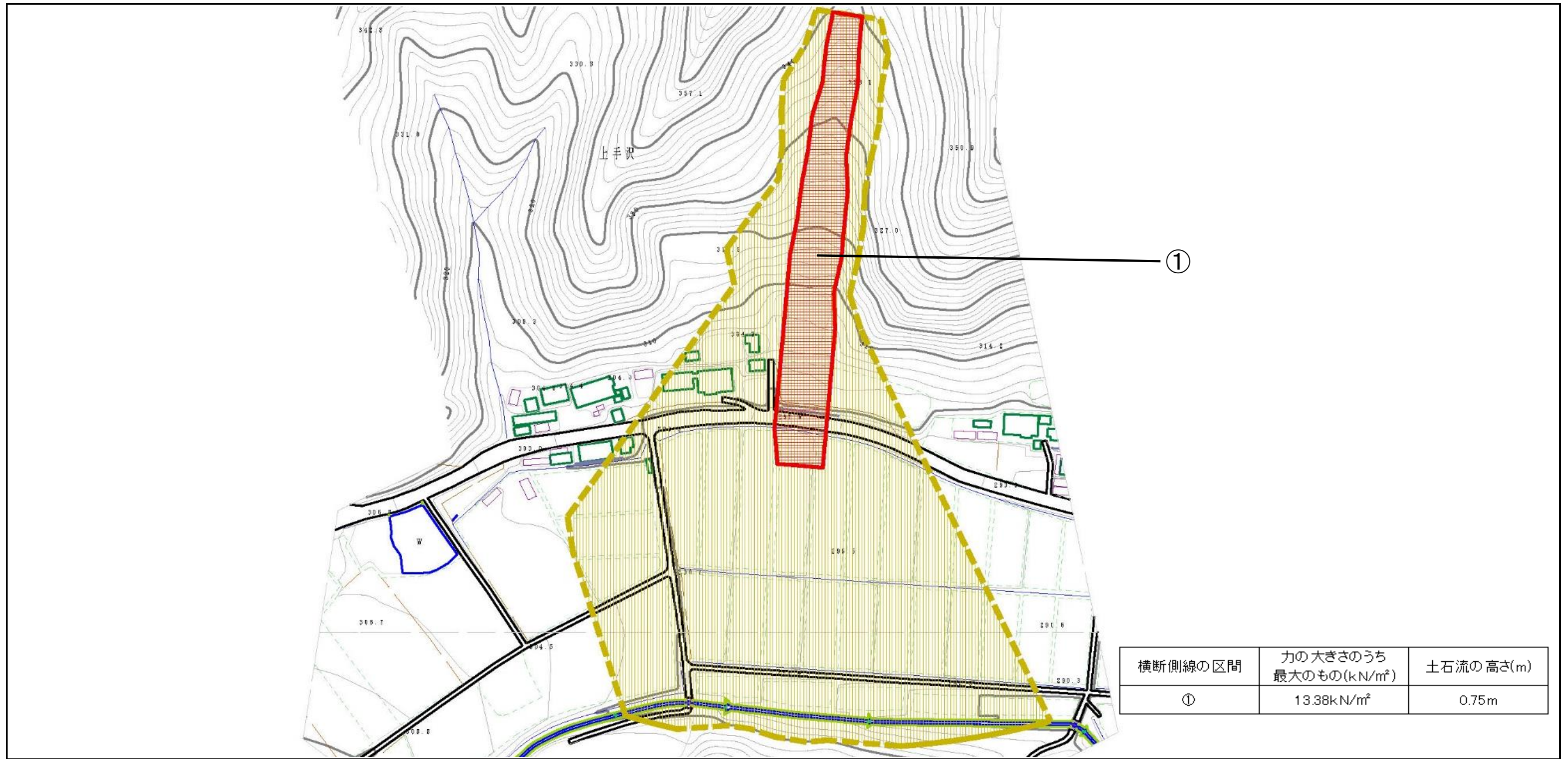
「この地図は、国土地理院長の承認を得て、同院発行の20万分1地勢図、2万5千分1地形図、数値地図200000(地図画像)、数値地図25000(地図画像)及び電子地形図25000を複製したものである。(承認番号 平27情複、第639号)」

平成28年12月5日 公表



# 基礎調査結果の公表

\*この公示図書は予定図のため、指定時に変更になることがあります。



0 1 ×100m

様式-2(土) 土砂災害警戒区域・土砂災害特別警戒区域図	土砂災害警戒区域 (土砂災害防止法施行令第二条の基準に該当する区域)		N 縮尺 1:2,500	自然現象の種類 土石流	溪流番号 30481B0042	
	土砂災害特別警戒地域 (土砂災害防止法施行令第三条の基準に該当する区域)	土石等の高さが1m越え、その衝撃が50kN/m <sup>2</sup> を超える地域			告示番号	溪流名 中河内沢
	土砂災害警戒区域・土砂災害特別警戒区域図	土石等の高さが1m越え、その衝撃が50kN/m <sup>2</sup> を超えない地域 上記以外の区域			告示年月日	所在地 福島県東白川郡棚倉町大字上手沢字後藤内