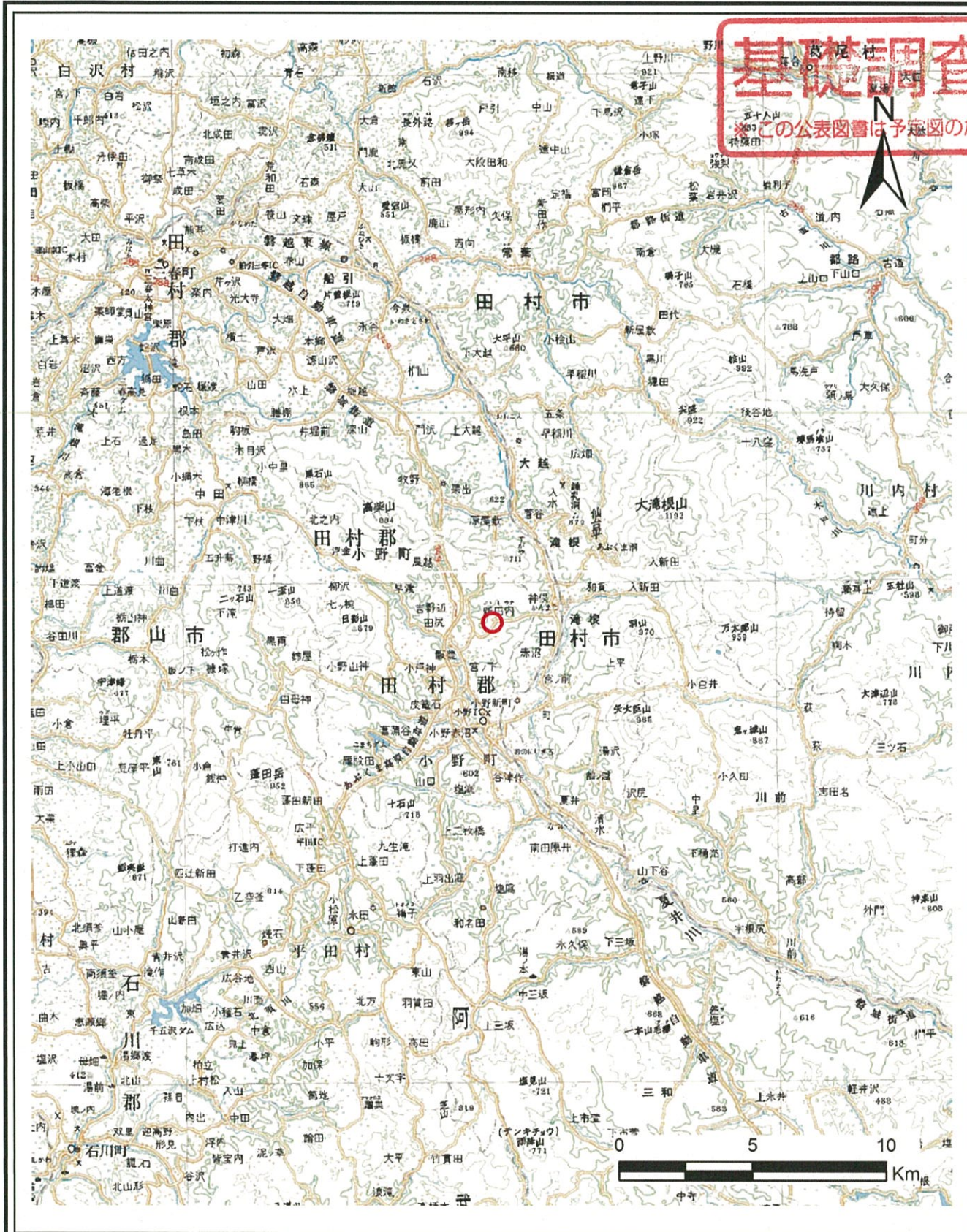


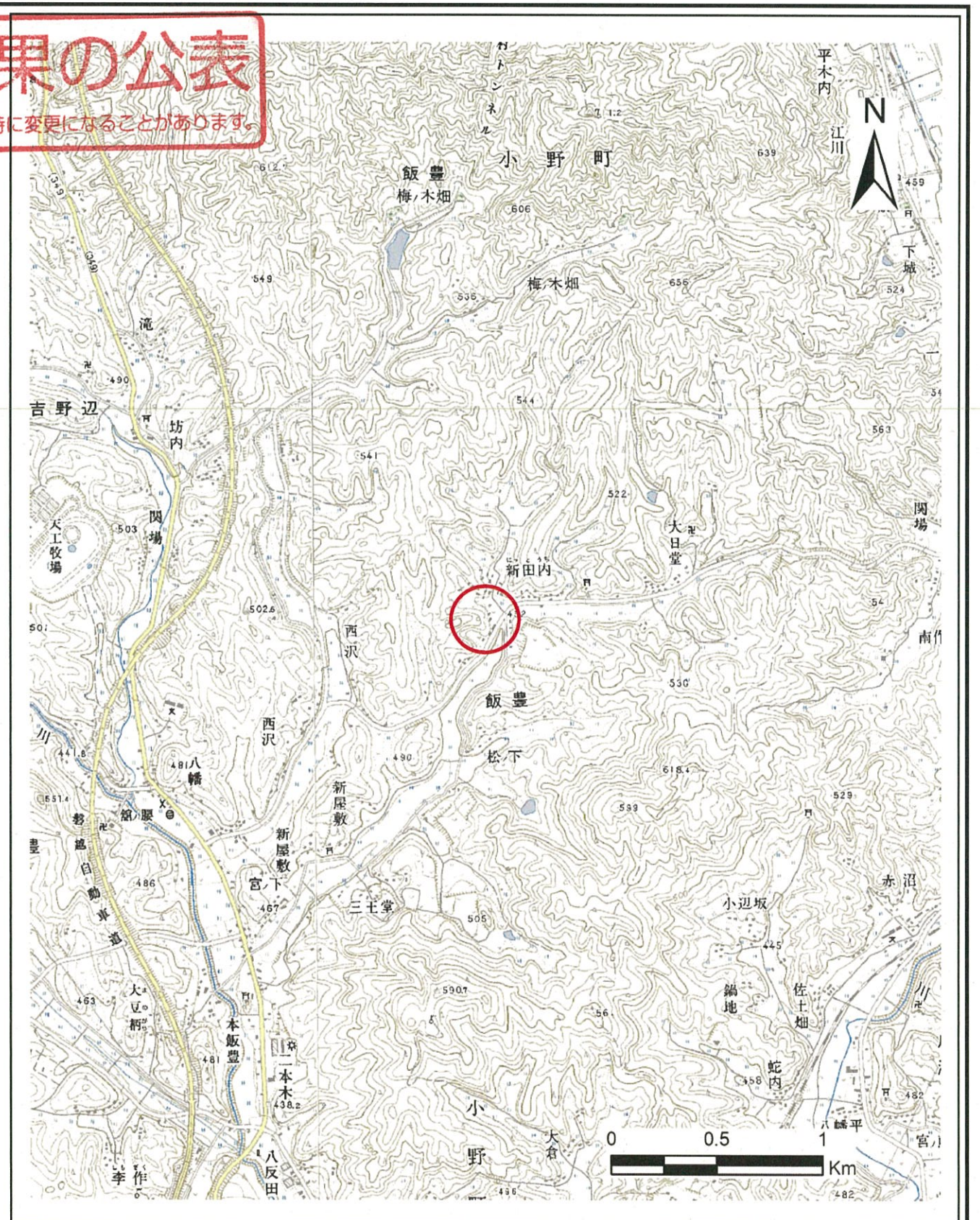
土砂災害警戒区域等の指定の公示に係る図書(その1)

基礎調査結果の公表

※この公表図書は予定図のため、指定時に変更になることがあります。



(1/200,000)



(1/25,000)

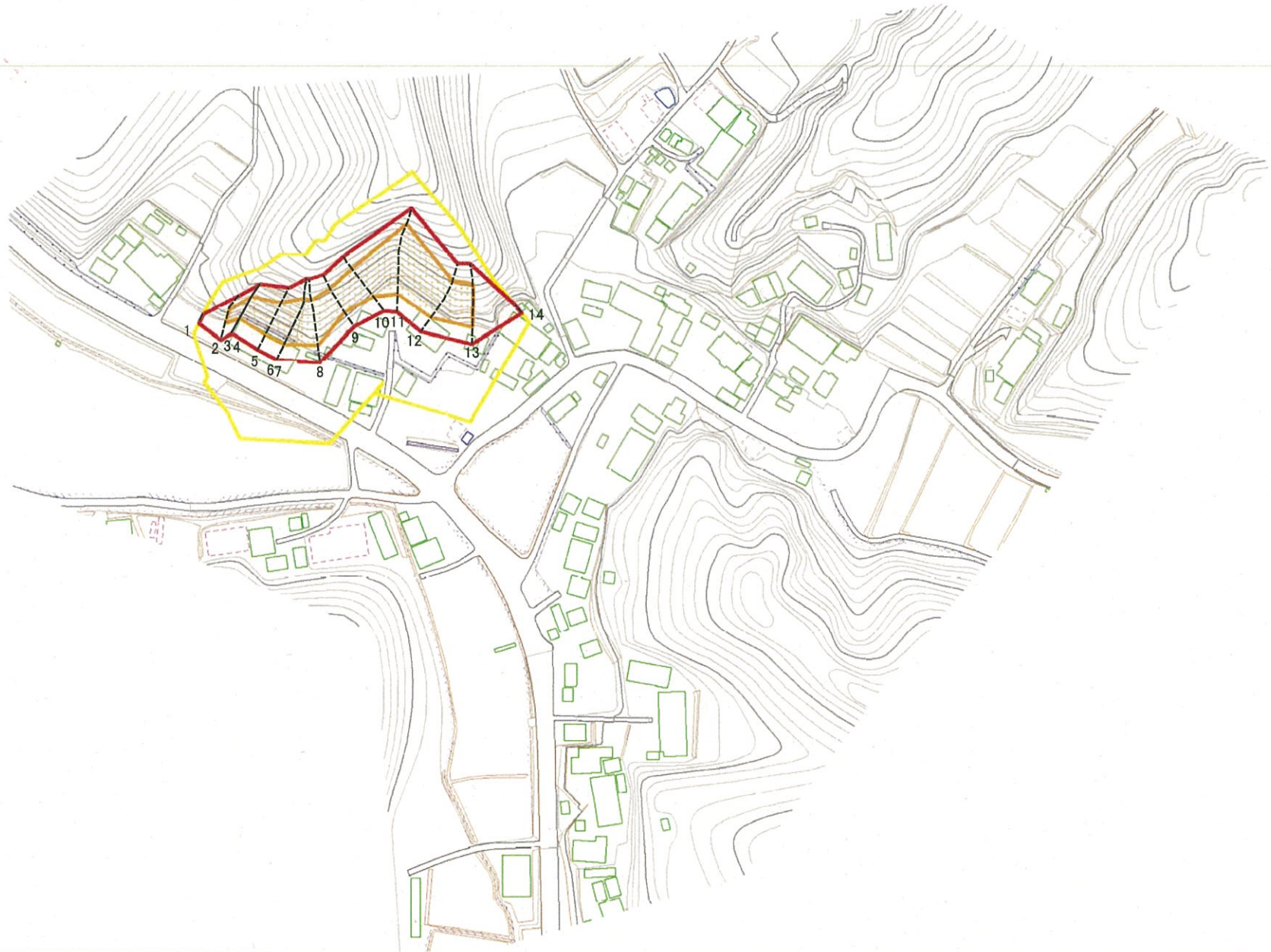
様式-1(急)
土砂災害警戒区域・土砂災害特別警戒区域
位置図

自然現象の種類	急傾斜地の崩壊
箇所番号	824
箇所名	新田内2号
所在地	福島県田村郡小野町大字飯豊字新田内

この地図は、国土院の承認を得て、同院発行の数値地図20000(地図画像)及び電子地形図25000を複製したものである。(認証番号 平28情複、第251号)

基礎調査結果の公表

※ この公表図書は予定図のため、指定時に変更になることがあります。



0 25 50 100
m

図中の数字は横断測線番号を示す

様式-2(急) 土砂災害警戒区域・土砂災害特別警戒区域 区域図(その1)	土砂災害防止法施行令第二条の基準に該当する区域		自然現象の種類 急傾斜地の崩壊 告示番号 告示年月日	箇所番号	824
	土砂災害防止法施行令第三条の基準に該当する区域			箇所名	新田内2号
	それ以外の区域			所在地	福島県田村郡小野町大字飯豊字新田内
	縮尺		1:2,500		