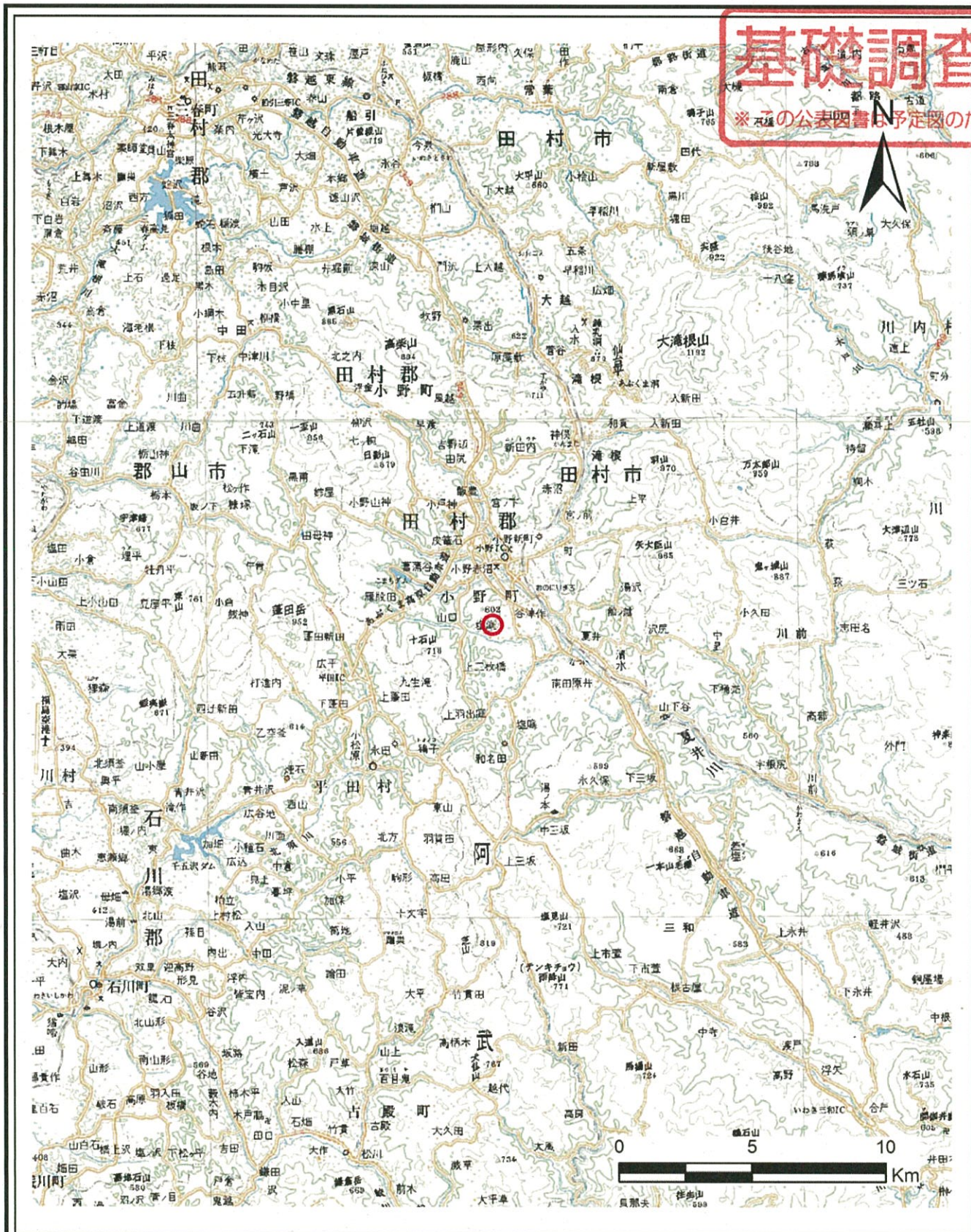


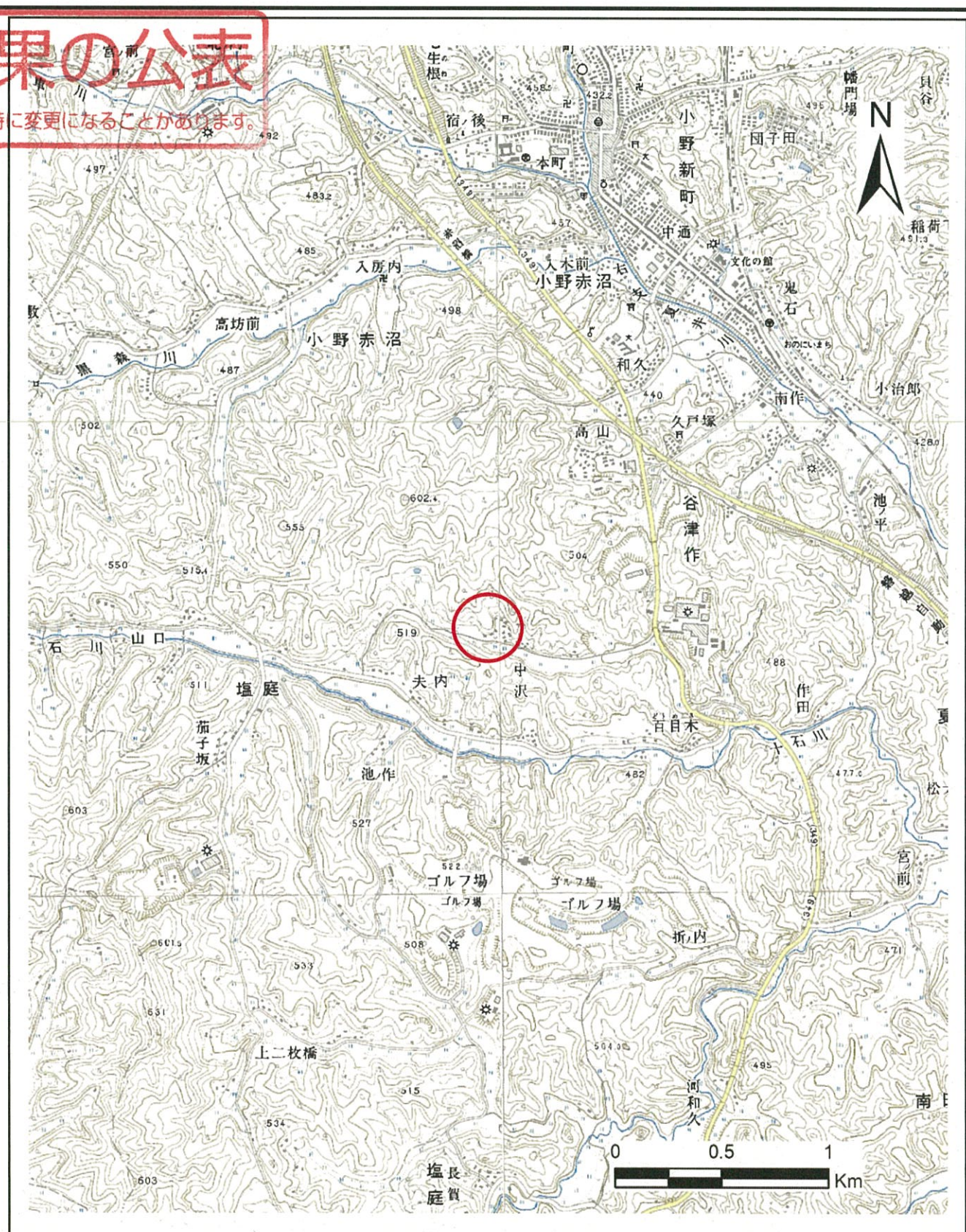
土砂災害警戒区域等の指定の公示に係る図書(その1)

基礎調査結果の公表

※この公表図書は予定図のため、指定時に変更になることがあります。



(1/200,000)



(1/25,000)

様式-1(急)  
土砂災害警戒区域・土砂災害特別警戒区域  
位置図

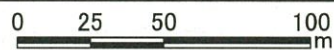
自然現象の種類	急傾斜地の崩壊
箇所番号	797
箇所名	塩庭
所在地	福島県田村郡小野町大字谷津作字中沢

この地図は、国土地理院の承認を得て、同院発行の数値地図20000(地図画像)及び電子地形図25000を複製したものである。(認証番号 平28情複、第251号)



# 基礎調査結果の公表

※ この公表図書は予定図のため、指定時に変更になることがあります。



図中の数字は横断測線番号を示す

様式-2(急)  
土砂災害警戒区域・土砂災害特別警戒区域  
区域図(その1)

土砂災害防止法施行令第二條の基準に該当する区域	
土砂災害防止法施行令第三條の基準に該当する区域	
それ以外の区域	

縮尺
1:2,500

自然現象の種類	急傾斜地の崩壊	箇所番号	797
告示番号		箇所名	塩庭
告示年月日		所在地	福島県田村郡小野町大字谷津作字中沢