

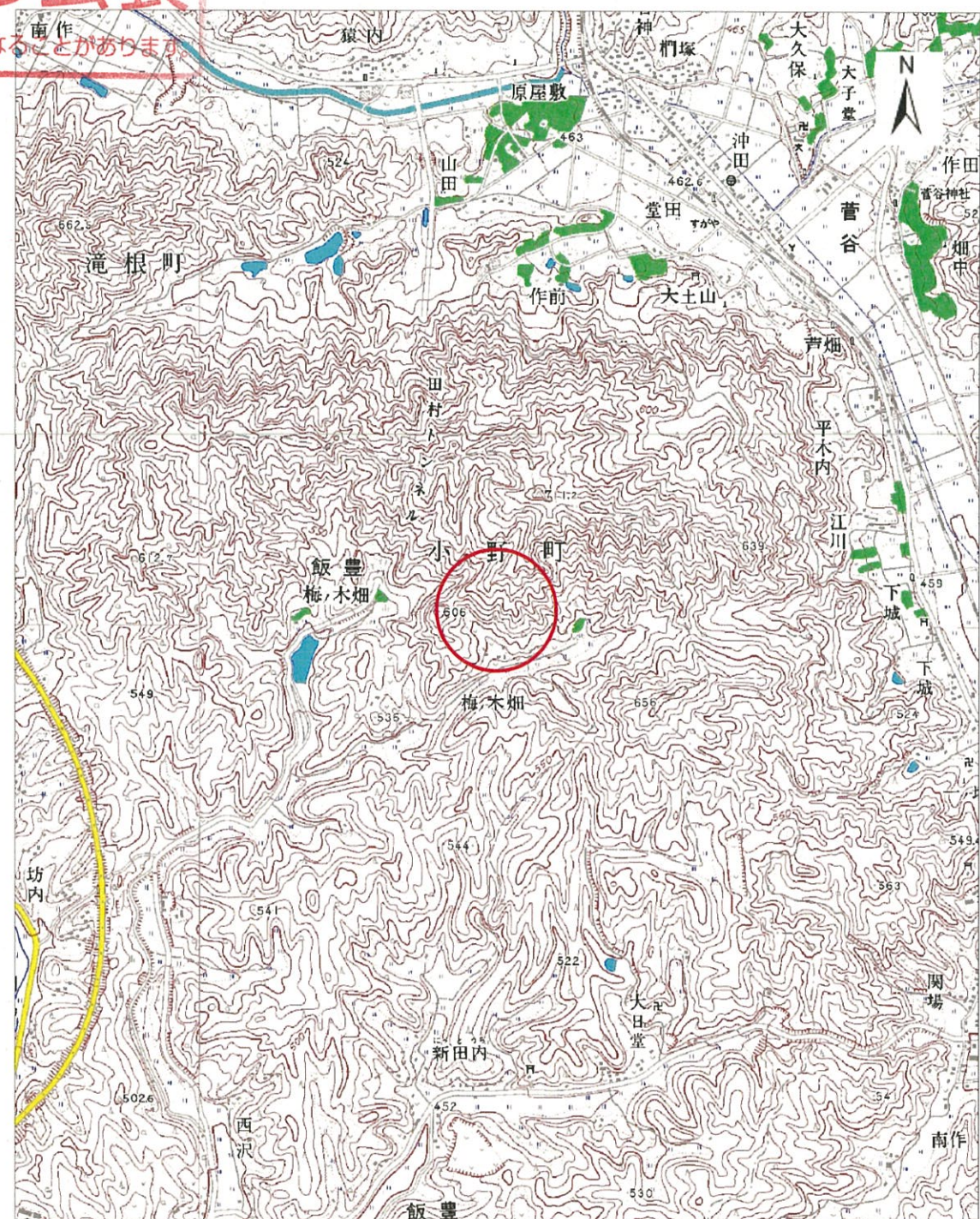
# 基礎調査結果の公表

※ この公表図書は予定図のため、指定時に変更になることがあります。



0 0.5 1 2 3 4 5 km

(1/200,000)



0 125 250 500 750 1,000 m

(1/25,000)

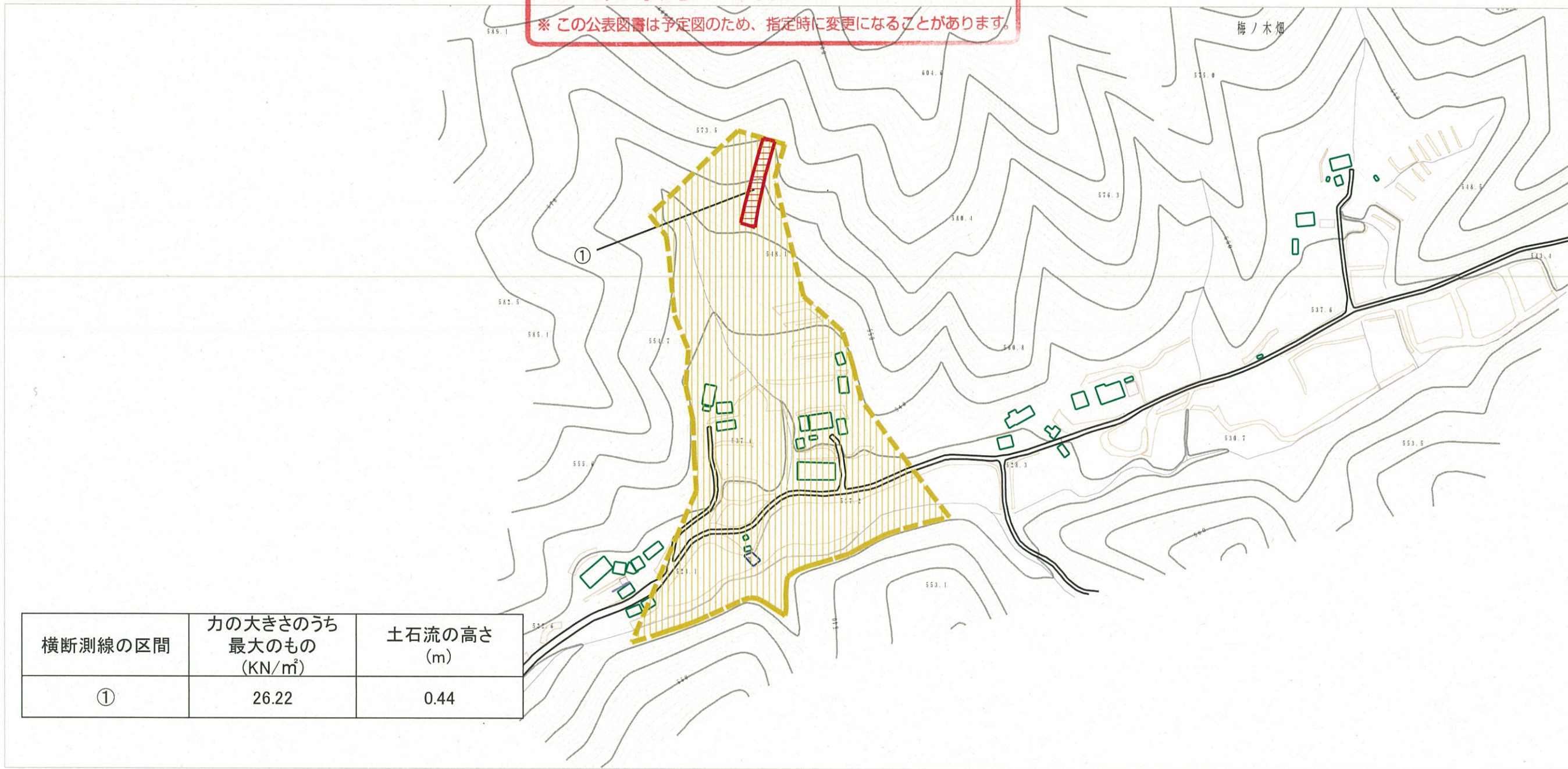
様式-1 (土)  
土砂災害警戒区域・土砂災害特別警戒区域 位置図

自然現象の種類	土石流
溪流番号	20522B0129
溪流名	梅ノ木畑3
所在地	福島県田村郡小野町大字飯豊字梅ノ木畑

「この地図は、国土地理院長の承認を得て、同院発行の数値地図20000 (地図画像) 及び電子地形図25000を複製したものである。(承認番号 平28情複、第251号)」

# 基礎調査結果の公表

※ この公表図書は予定図のため、指定時に変更になることがあります。



横断測線の区間	力の大きさのうち最大のもの (KN/m <sup>2</sup> )	土石流の高さ (m)
①	26.22	0.44



様式-2 (土) 土砂災害警戒区域・土砂災害特別警戒区域 区域図	土砂災害防止法施行令第二条の基準に該当する区域		自然現象の種類 土石流	溪流番号	20522B0129	
	土砂災害防止法施行令第三条の基準に該当する区域			告示番号 告示年月日	溪流名	梅ノ木畑 3
	それ以外の区域				所在地	福島県田村郡小野町 大字飯豊字梅ノ木畑
			縮尺 1:2,500			