

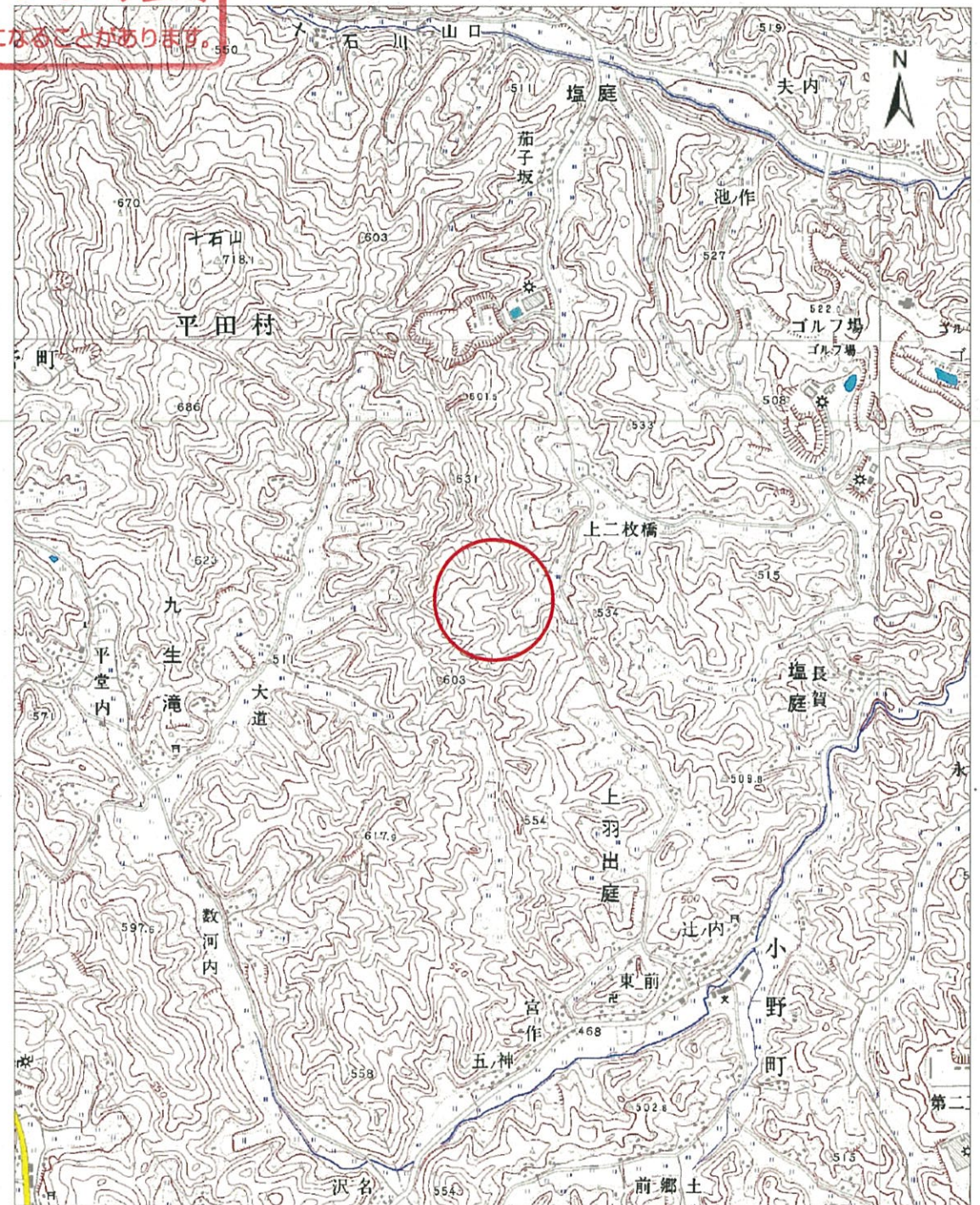
基礎調査結果の公表

\* この公表図書は予定図のため、指定時に変更になることがあります。



0 0.5 1 2 3 4 5 km

(1/200,000)



0 125 250 500 750 1,000 m

(1/25,000)

様式-1 (土)  
土砂災害警戒区域・土砂災害特別警戒区域 位置図

自然現象の種類	土石流
溪流番号	20522B0067
溪流名	沢口
所在地	福島県田村郡小野町大字上羽出庭字沢口

「この地図は、国土地理院長の承認を得て、同院発行の数値地図200000 (地図画像) 及び電子地形図25000を複製したものである。(承認番号 平28情複、第251号)」



# 基礎調査結果の公表

※ この公表図書は予定図のため、指定時に変更になることがあります。



横断測線の区間	力の大きさのうち最大のもの (KN/m <sup>2</sup> )	土石流の高さ (m)
①	10.89	0.65

0 1 ×100m

様式-2 (土)

土砂災害警戒区域・土砂災害特別警戒区域  
区域図

土砂災害防止法施行令第二条の基準に該当する区域

土石流の高さが1mを超える場合、土石等の移動による力が50kN/mを超える区域

土石流の高さが1mを超える場合、土石等の移動による力が50kN/m以下の区域

それ以外の区域



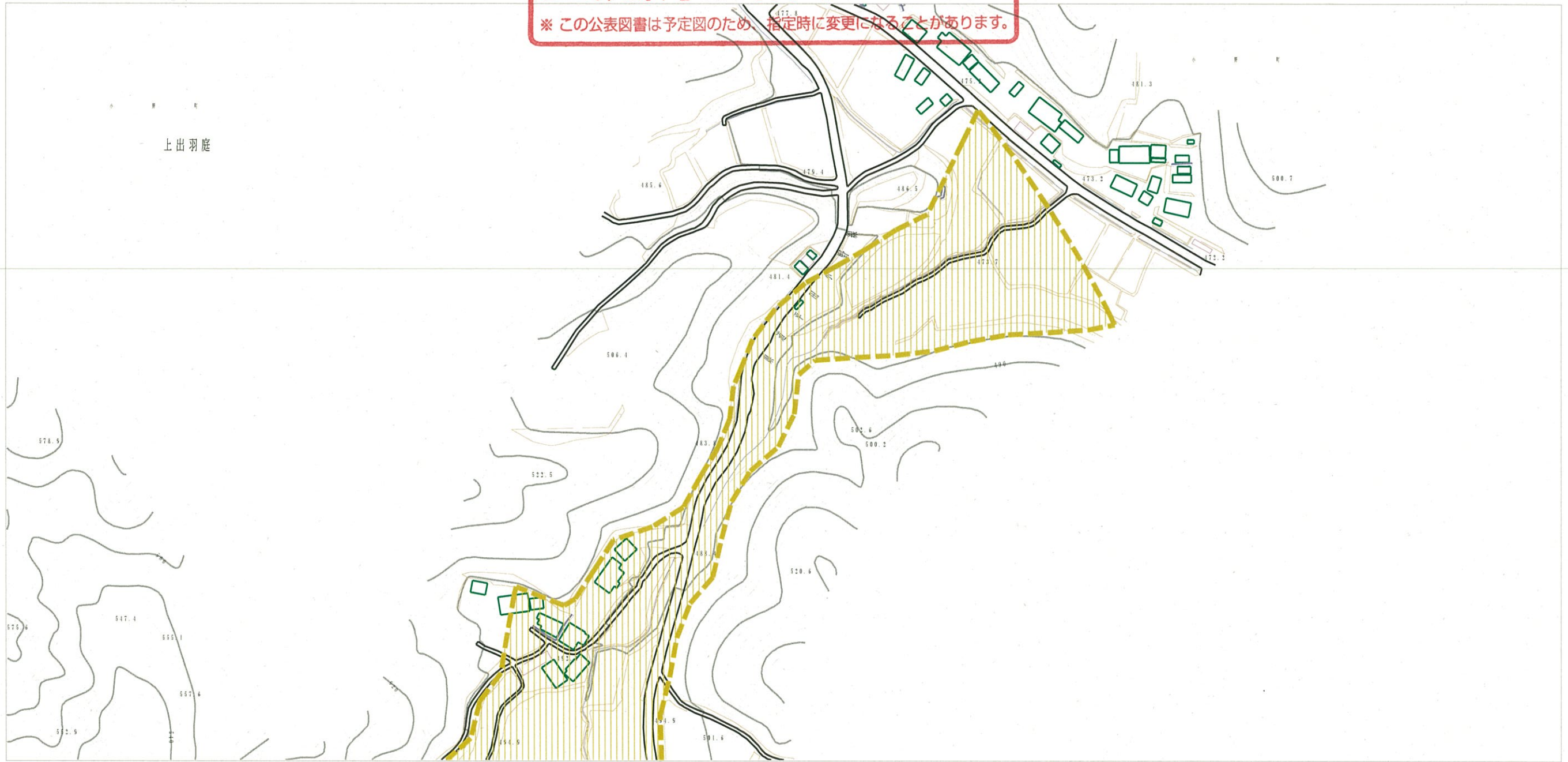
縮尺  
1:2,500

自然現象の種類	土石流	溪流番号	20522B0067
告示番号		溪流名	沢口
告示年月日		所在地	福島県田村郡小野町 大字上羽出庭字沢口



# 基礎調査結果の公表

※ この公表図書は予定図のため、指定時に変更になることがあります。



様式-2 (土)

土砂災害警戒区域・土砂災害特別警戒区域  
区域図

土砂災害防止法施行令第二条の基準に該当する区域

土石流の高さが1mを超える場合、土石等の移動による力が50kN/mを超える区域

土石流の高さが1mを超える場合、土石等の移動による力が50kN/m以下の区域

それ以外の区域



縮尺  
1:2,500

自然現象の種類

告示番号

告示年月日

土石流	溪流番号	20522B0067
	溪流名	沢口
	所在地	福島県田村郡小野町大字上羽出庭字沢口