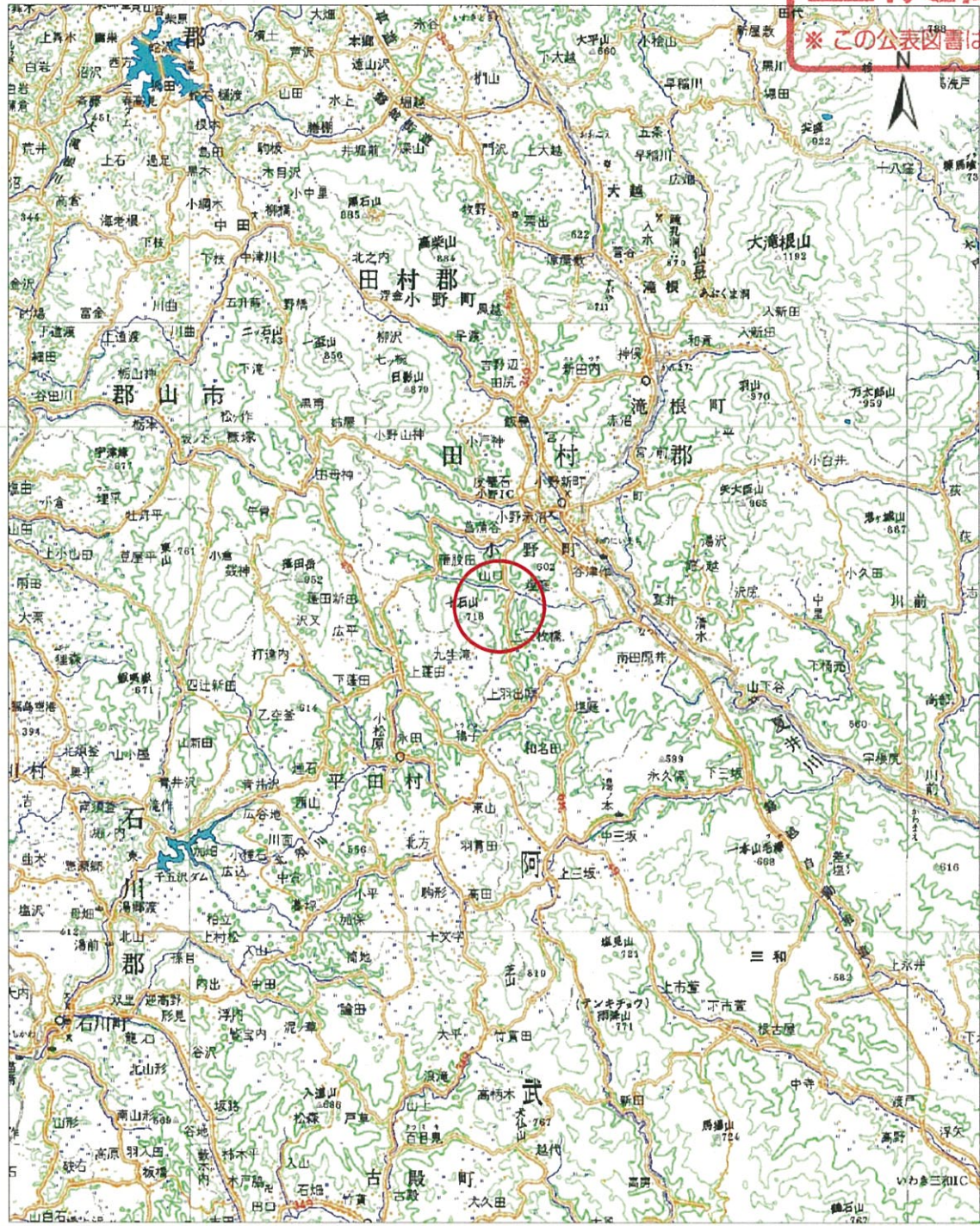
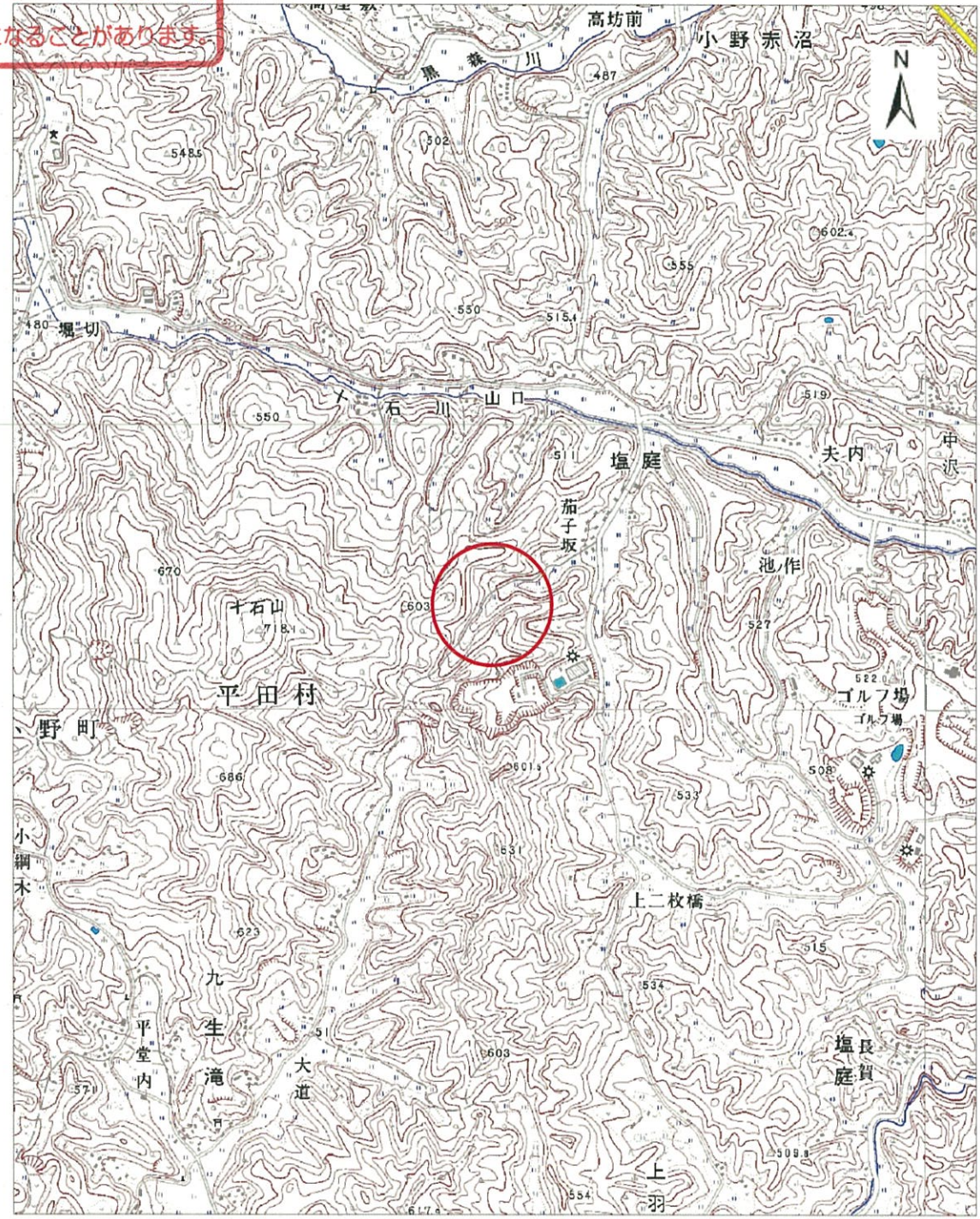


基礎調査結果の公表

※この公表図書は予定図のため、指定時に変更になることがあります。



(1/200,000)



(1/25,000)

様式-1 (土)
土砂災害警戒区域・土砂災害特別警戒区域 位置図

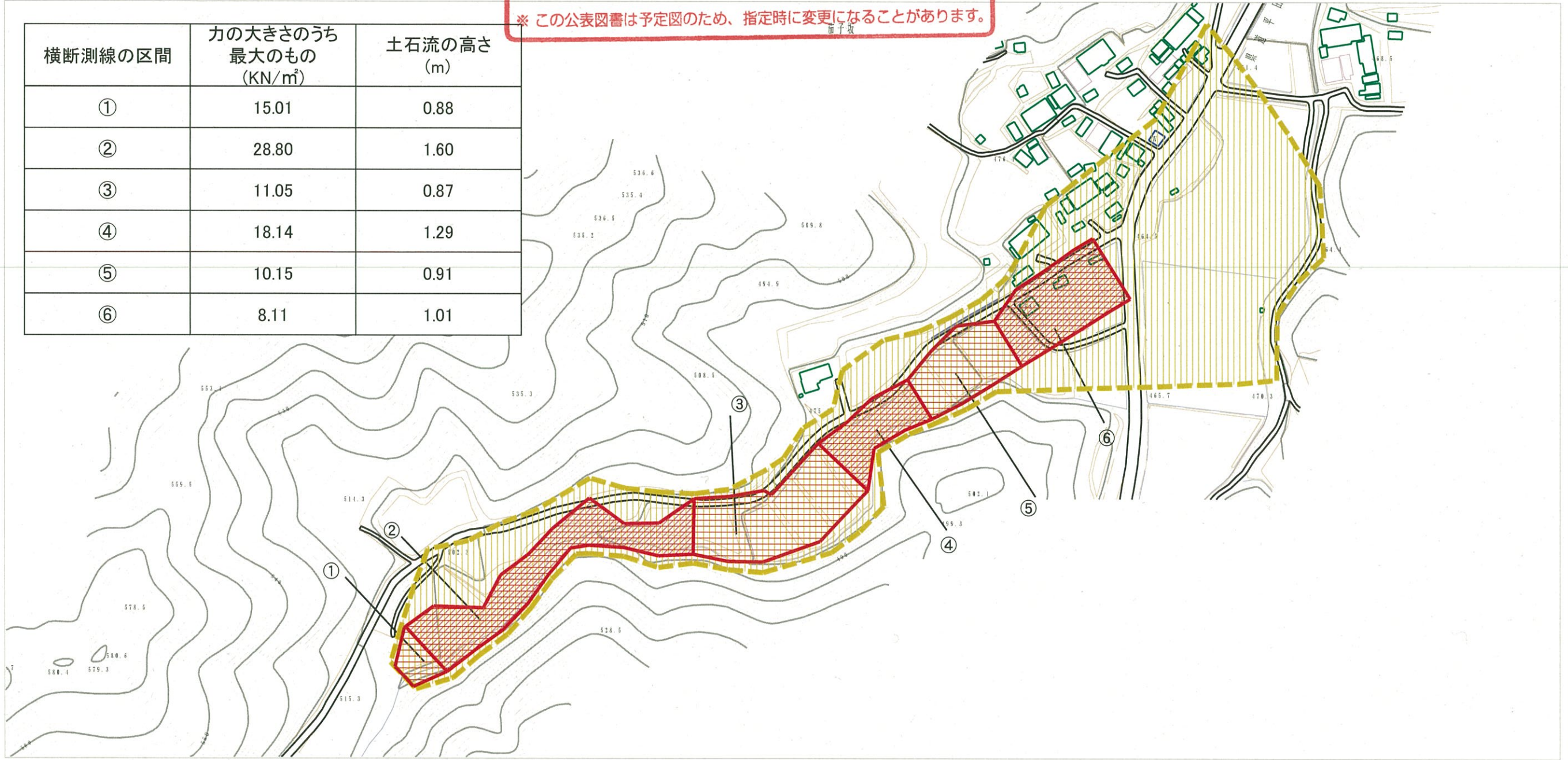
自然現象の種類	土石流
溪流番号	20522B0048
溪流名	茄子坂沢
所在地	福島県田村郡小野町大字塩庭字茄子坂

「この地図は、国土地理院長の承認を得て、同院発行の数値地図200000(地図画像)及び電子地形図25000を複製したものである。(承認番号 平28情複、第251号)」

基礎調査結果の公表

※ この公表図書は予定図のため、指定時に変更になることがあります。

横断測線の区間	力の大きさのうち最大のもの (KN/m ²)	土石流の高さ (m)
①	15.01	0.88
②	28.80	1.60
③	11.05	0.87
④	18.14	1.29
⑤	10.15	0.91
⑥	8.11	1.01



0 1 ×100m

様式-2 (土)

土砂災害警戒区域・土砂災害特別警戒区域
区域図

土砂災害防止法施行令第二条の基準に該当する区域

土石流の高さが1mを超える場合、土石等の移動による力が50kN/m²を超える区域

土砂災害防止法施行令第三条の基準に該当する区域

土石流の高さが1mを超える場合、土石等の移動による力が50kN/m²以下の区域

それ以外の区域



縮尺
1:2,500

自然現象の種類	土石流	溪流番号	20522B0048
告示番号		溪流名	茄子坂沢
告示年月日		所在地	福島県田村郡小野町 大字塩庭字茄子坂