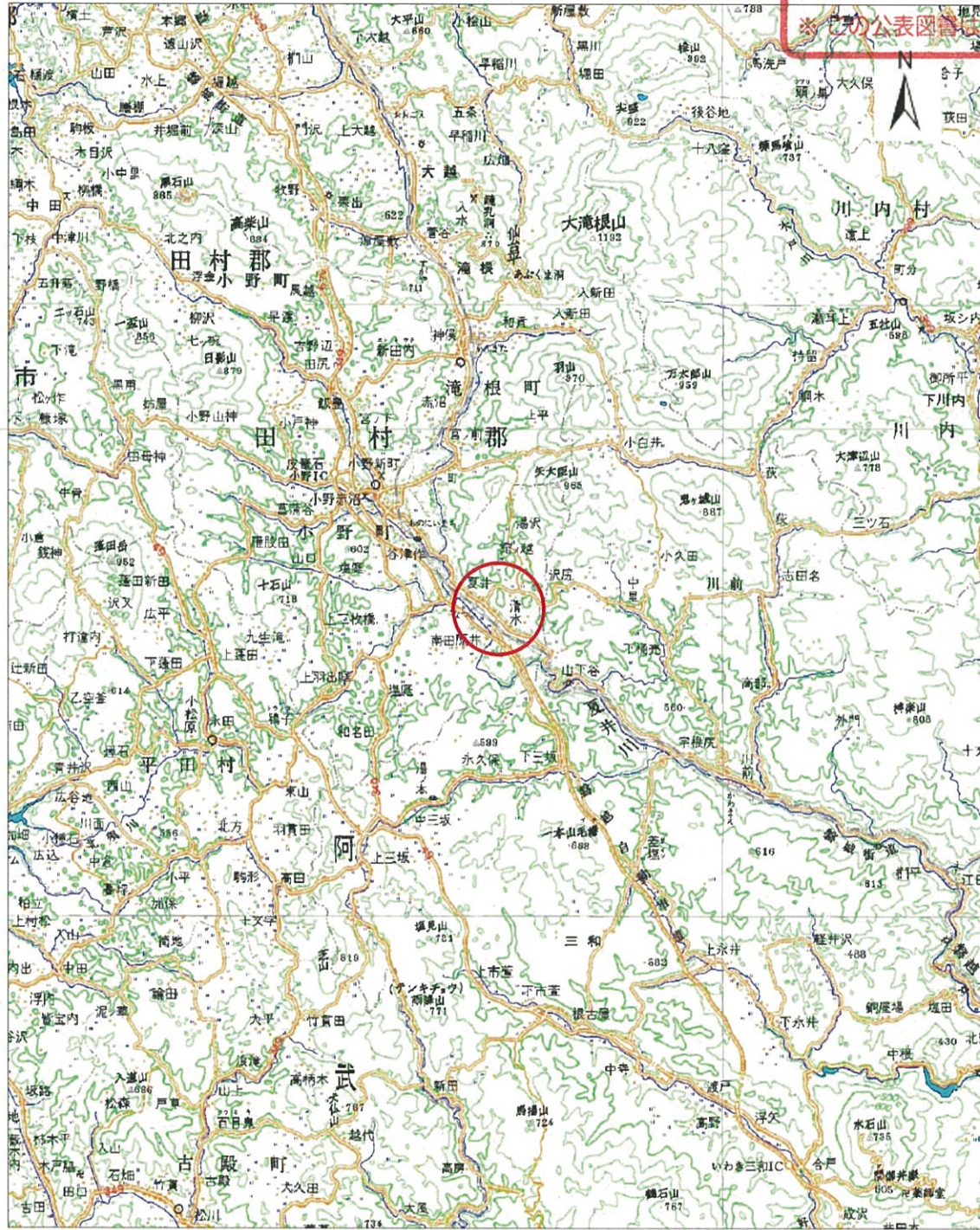


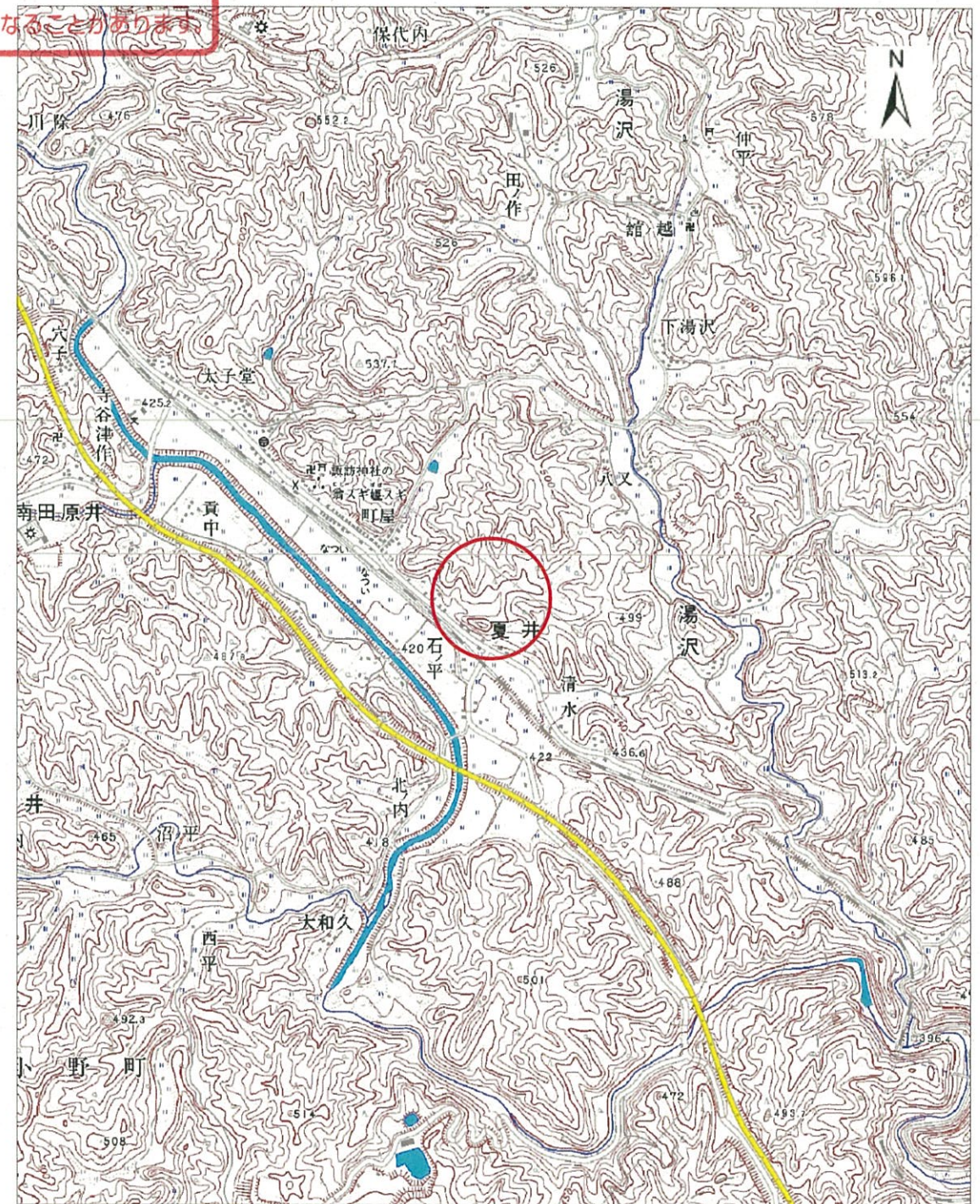
基礎調査結果の公表

※この公表図書は予定図のため、指定時に変更になることがあります



0 0.5 1 2 3 4 5 km

(1/200,000)



0 125 250 500 750 1,000 m

(1/25,000)

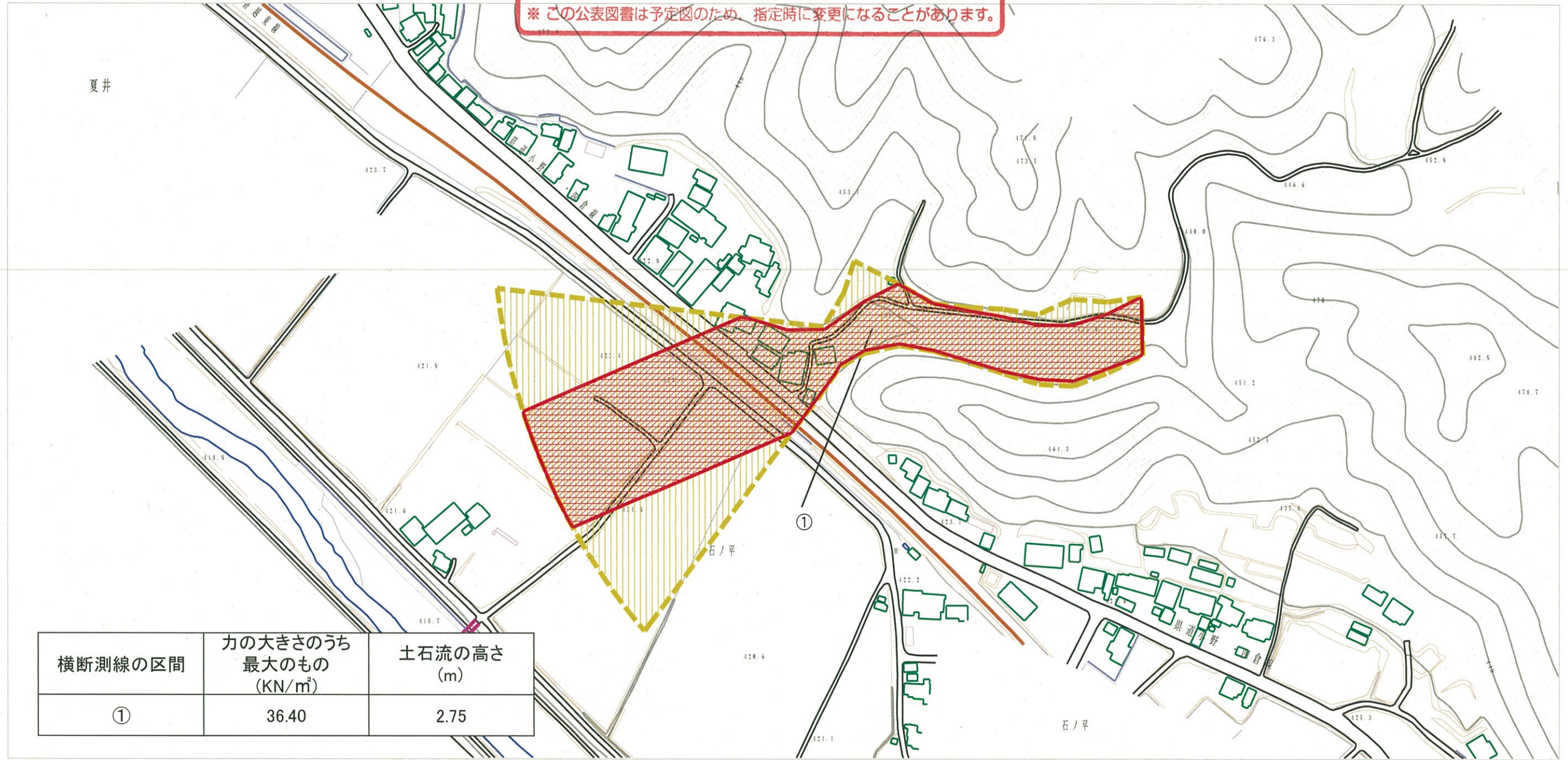
様式-1 (土)  
土砂災害警戒区域・土砂災害特別警戒区域 位置図

自然現象の種類	土石流
溪流番号	20522B0035
溪流名	浮内2
所在地	福島県田村郡小野町大字夏井字石ノ平

「この地図は、国土地理院長の承認を得て、同院発行の数値地図200000 (地図画像) 及び電子地形図25000を複製したものである。(承認番号 平28情複、第251号)」

# 基礎調査結果の公表

※ この公表図書は予定図のため、指定時に変更になることがあります。



横断測線の区間	力の大きさのうち最大のもの (KN/m <sup>2</sup> )	土石流の高さ (m)
①	36.40	2.75

0 1 ×100m

様式-2 (土)

土砂災害警戒区域・土砂災害特別警戒区域  
区域図

土砂災害防止法施行令第二条の基準に該当する区域

土砂災害防止法施行令第三条の基準に該当する区域	土石流の高さが1mを超える場合、土石等の移動による力が50kN/m <sup>2</sup> を超える区域	
	土石流の高さが1mを超える場合、土石等の移動による力が50kN/m <sup>2</sup> 以下の区域	
	それ以外の区域	



縮尺  
1:2,500

自然現象の種類	土石流	溪流番号	20522B0035
告示番号		溪流名	浮内2
告示年月日		所在地	福島県田村郡小野町 大字夏井字石ノ平