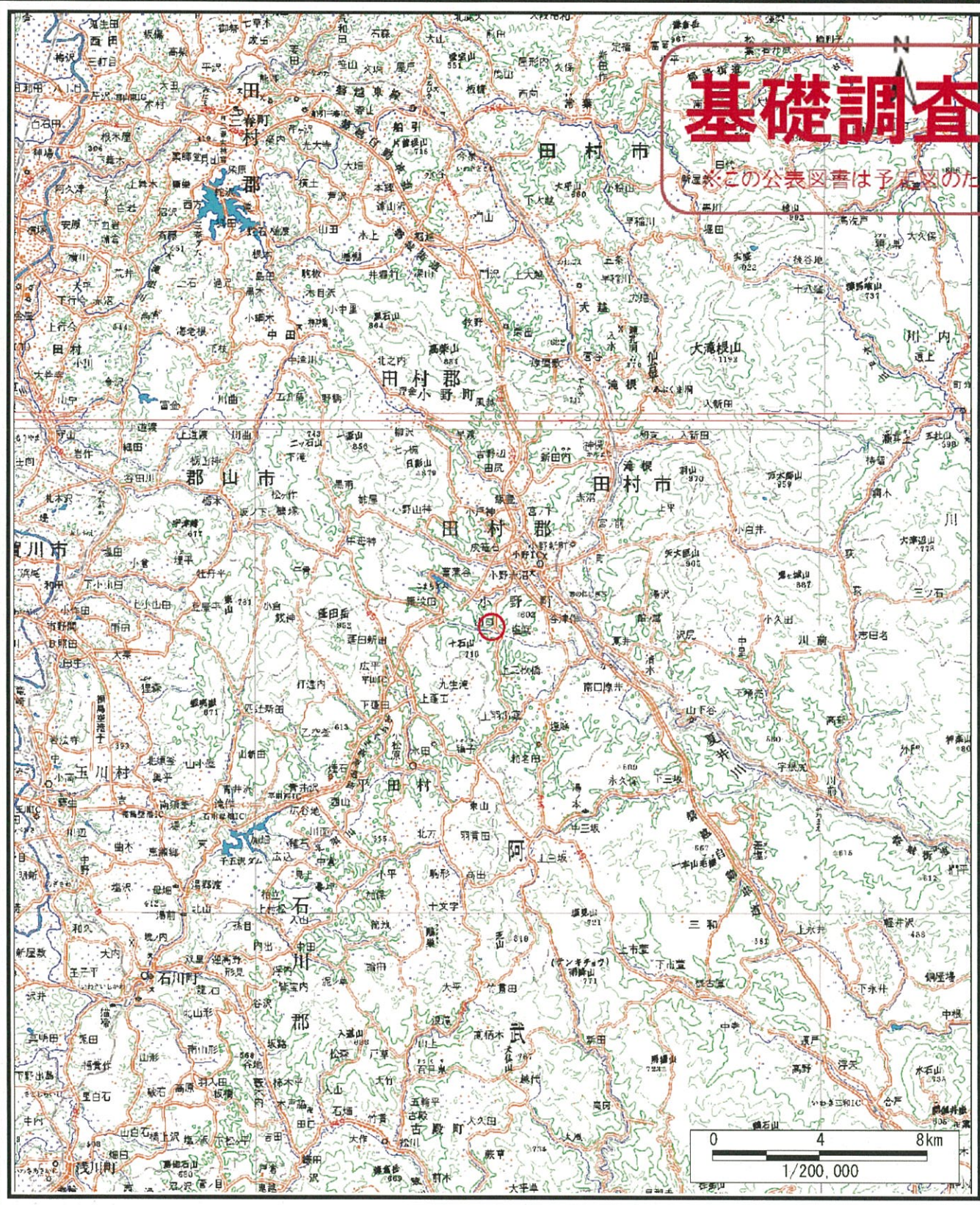


# 基礎調査結果の公表

※この公表図書は予告図のため、指定時に変更になることがあります。



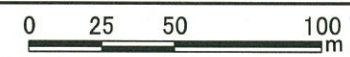
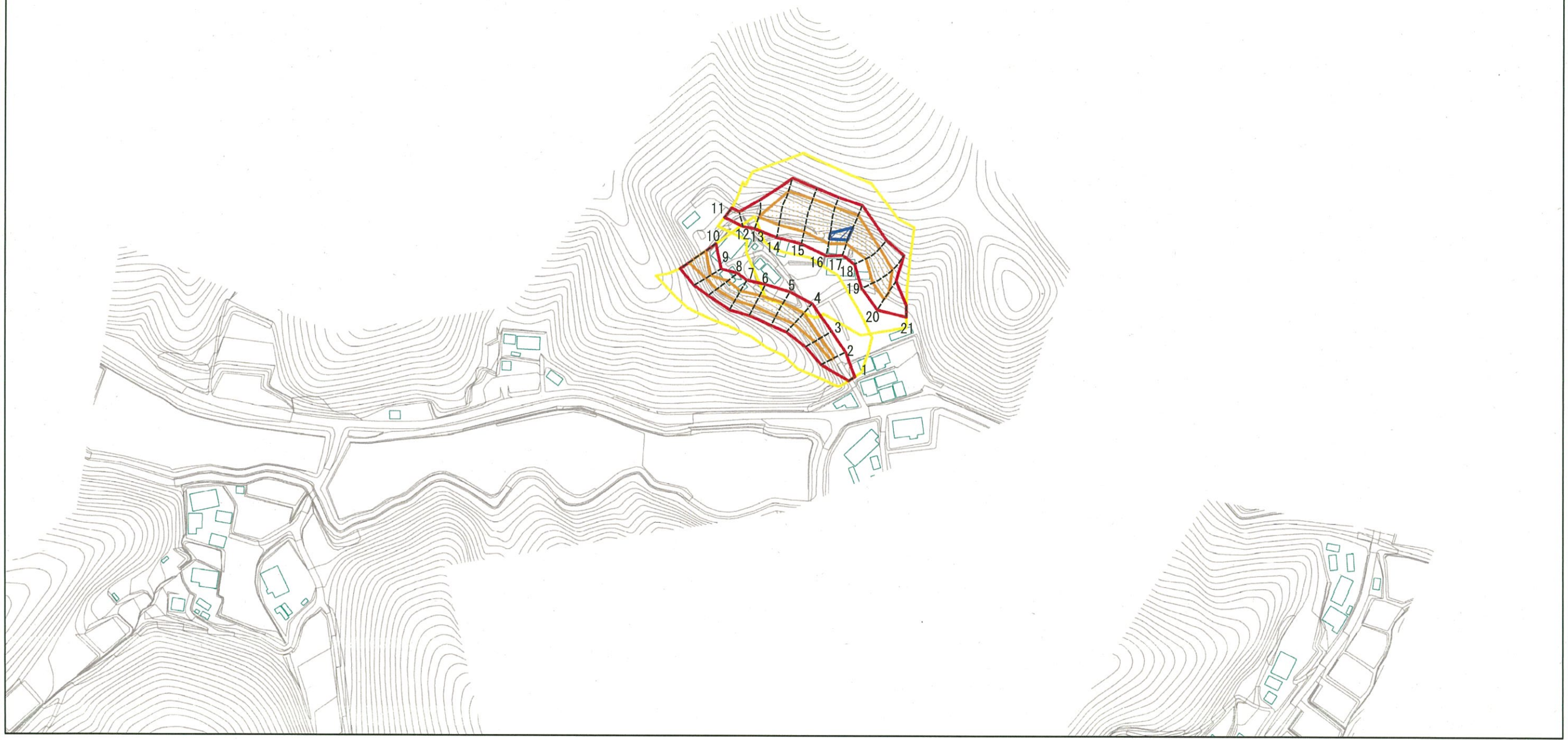
様式-1(急)  
土砂災害警戒区域・土砂災害特別警戒区域 位置図

|         |                   |
|---------|-------------------|
| 自然現象の種類 | 急傾斜地の崩壊           |
| 箇所番号    | 796               |
| 箇所名     | 神山                |
| 所在地     | 福島県田村郡小野町大字塩庭字梅ノ窪 |

この地図は、国土地理院長の承認を得て、同院発行の数値地図20000(地図画像)及び電子地形図25000を複製したものである。(承認番号 平28情複、第253号)

# 基礎調査結果の公表

※この公表図書は予定図のため、指定時に変更になることがあります。



図中の数字は横断測線番号を示す

|   |   |  |                    |         |         |      |                       |
|---|---|--|--------------------|---------|---------|------|-----------------------|
| <b>様式-2(急)</b><br>土砂災害警戒区域・土砂災害特別警戒区域<br>区域図(その1) | 土砂災害警戒区域<br>(土砂災害防止法施行令第二条の基準に該当する区域)   |  | N<br>縮尺<br>1:2,500 | 自然現象の種類 | 急傾斜地の崩壊 | 箇所番号 | 796                   |
|   | 土砂災害特別警戒区域<br>(土砂災害防止法施行令第三条の基準に該当する区域) |  |                    | 告示番号    |         | 箇所名  | 神山                    |
|   | 土砂災害警戒区域<br>(土砂災害防止法施行令第三条の基準に該当する区域)   |  |                    | 告示年月日   |         | 所在地  | 福島県田村郡小野町<br>大字上塩庭字神山 |