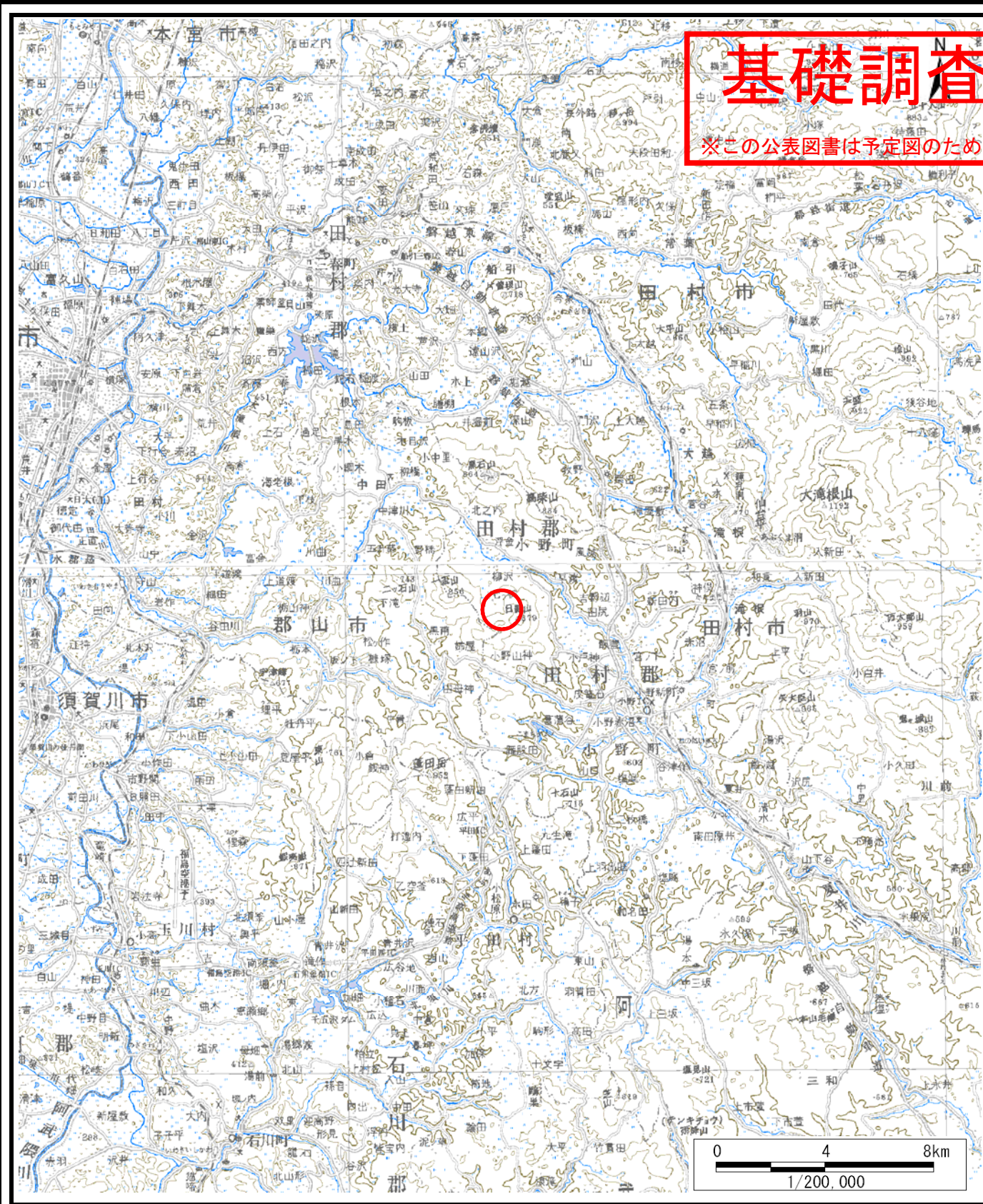
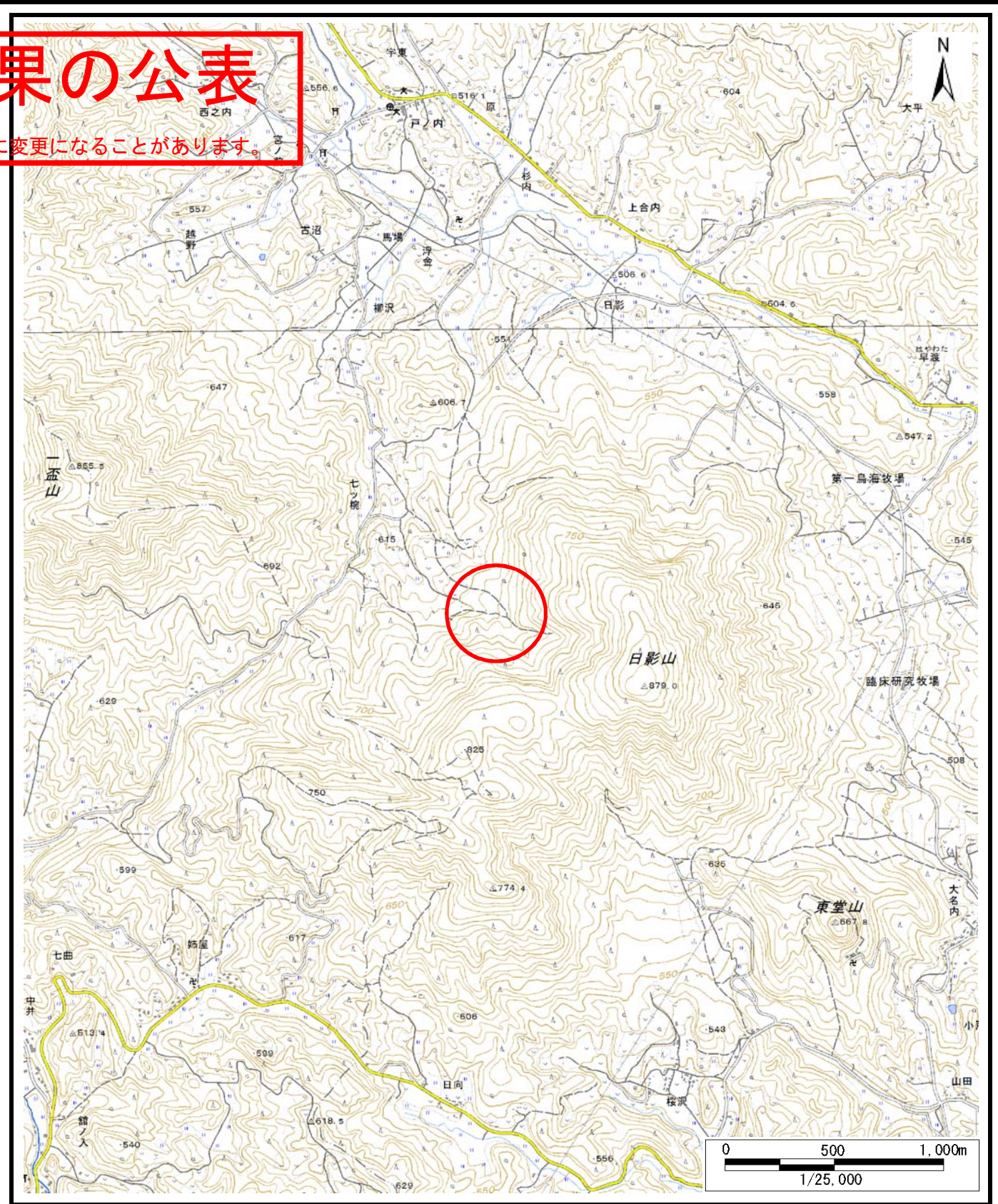


# 基礎調査結果の公表

※この公表図書は予定図のため、指定時に変更になることがあります。



(1/200,000)



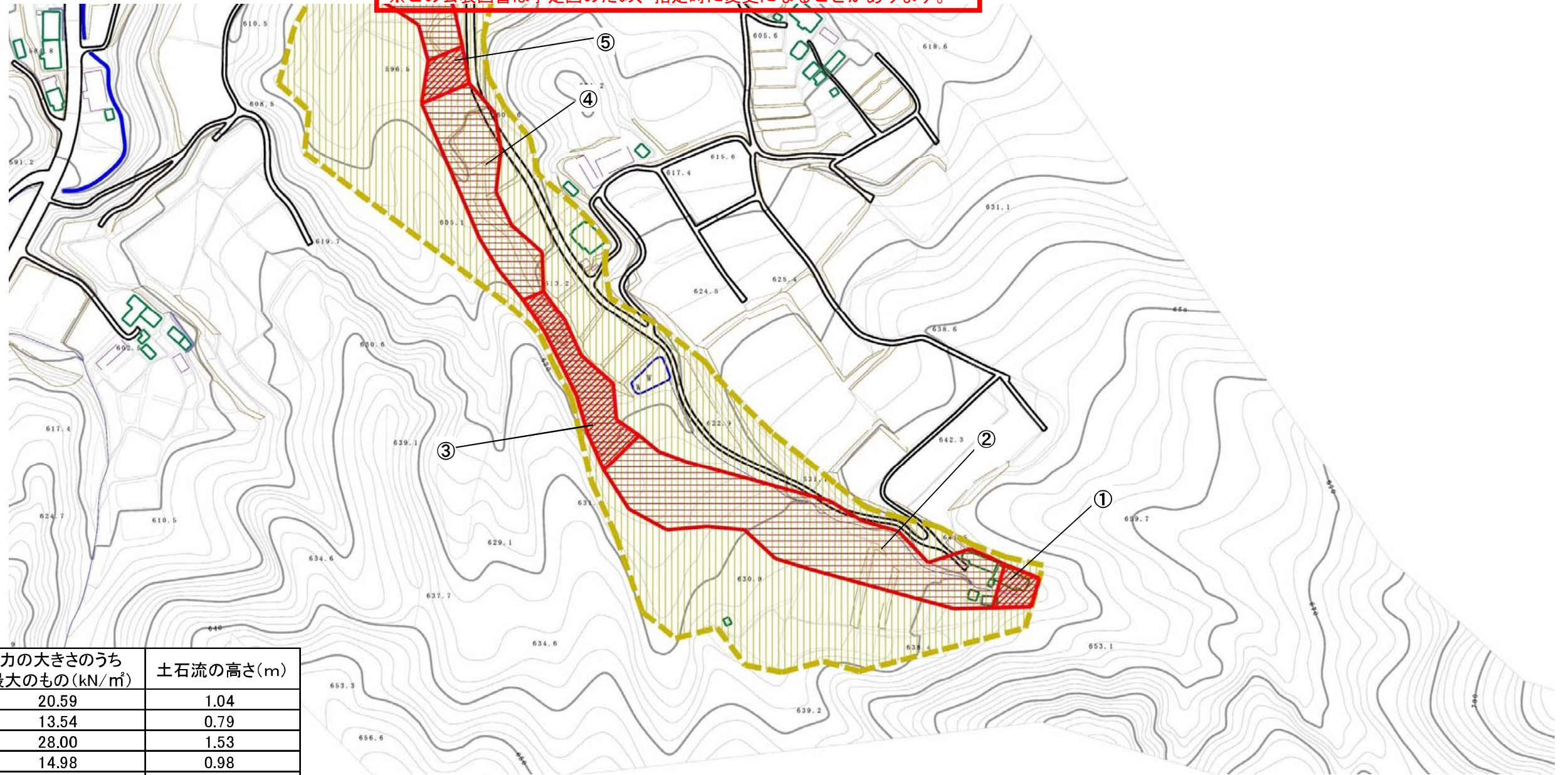
(1/25,000)

様式-1 (土)	自然現象の種類	土石流
土砂災害警戒区域・土砂災害特別警戒区域 位置図	溪流番号	20522B0158
	溪流名	原3
	所在地	福島県田村郡小野町大字浮金字館

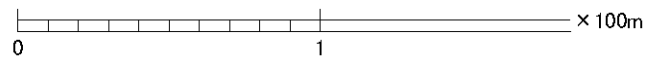
この地図は、国土地理院長の承認を得て、同院発行の数値地図200000（地図画像）及び電子地形図25000を複製したものである。（承認番号 平28情複、第252号）

# 基礎調査結果の公表

※この公表図書は予定図のため、指定時に変更になることがあります。



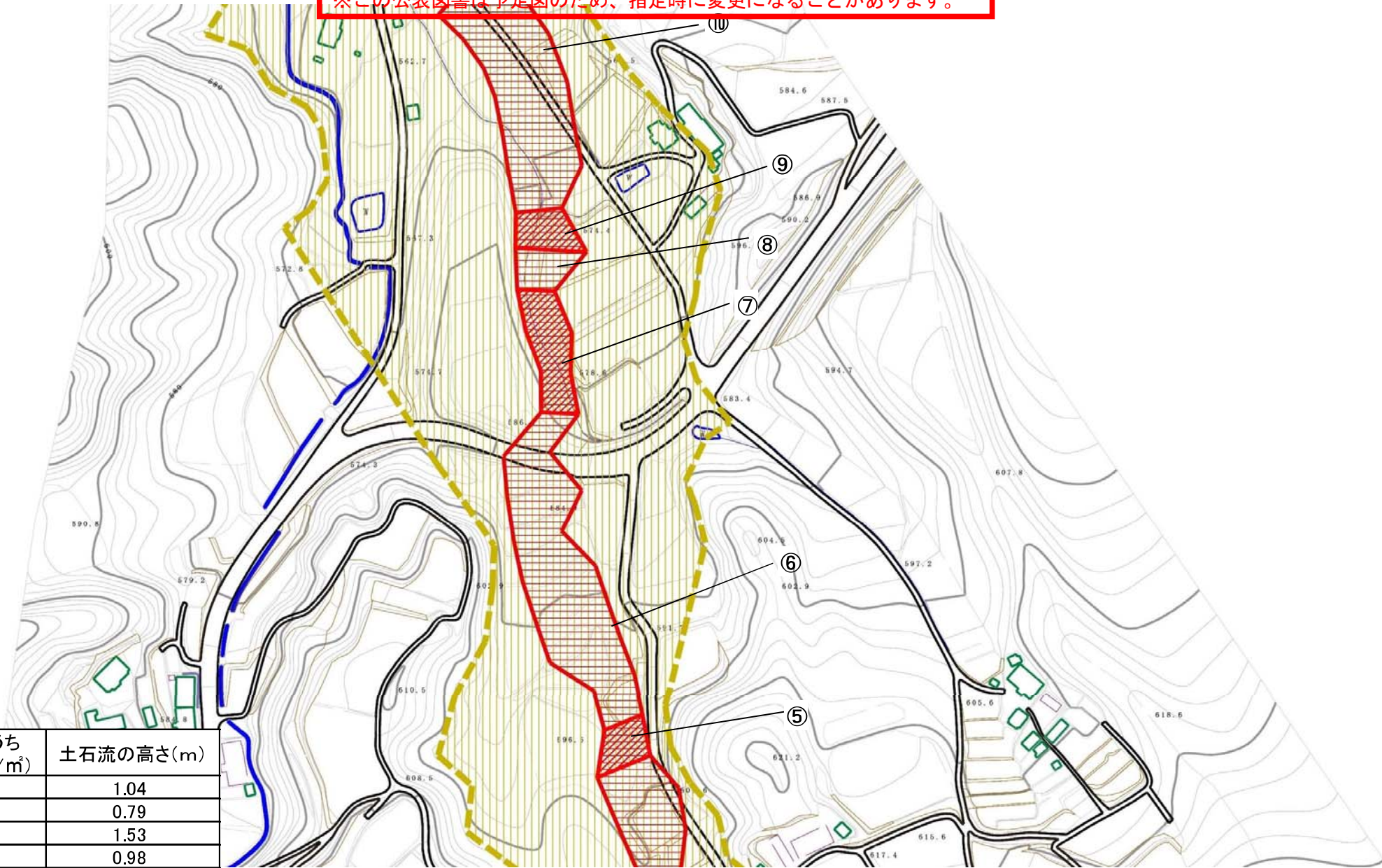
横断測線の区間	力の大きさのうち最大のもの(kN/m <sup>2</sup> )	土石流の高さ(m)
①	20.59	1.04
②	13.54	0.79
③	28.00	1.53
④	14.98	0.98
⑤	16.88	1.17
⑥	10.20	0.80
⑦	20.34	1.42
⑧	9.61	0.83
⑨	14.55	1.08
⑩	9.61	0.83



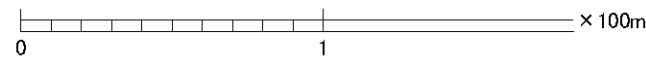
様式-2(土) 土砂災害警戒区域・土砂災害特別警戒区域 区域図(1)	土砂災害警戒区域 (土砂災害防止法施行令第二条の基準に該当する区域)		縮尺 1:2,500	自然現象の種類	土石流	溪流番号	20522B0158
	土砂災害特別警戒区域 (土砂災害防止法施行令第三条の基準に該当する区域)			告示番号		溪流名	原3
	上記以外の区域			告示年月日		所在地	福島県田村郡小野町大字浮金字館

# 基礎調査結果の公表

※この公表図書は予定図のため、指定時に変更になることがあります。



横断測線の区間	力の大きさのうち最大のもの(kN/m <sup>2</sup> )	土石流の高さ(m)
①	20.59	1.04
②	13.54	0.79
③	28.00	1.53
④	14.98	0.98
⑤	16.88	1.17
⑥	10.20	0.80
⑦	20.34	1.42
⑧	9.61	0.83
⑨	14.55	1.08
⑩	9.61	0.83

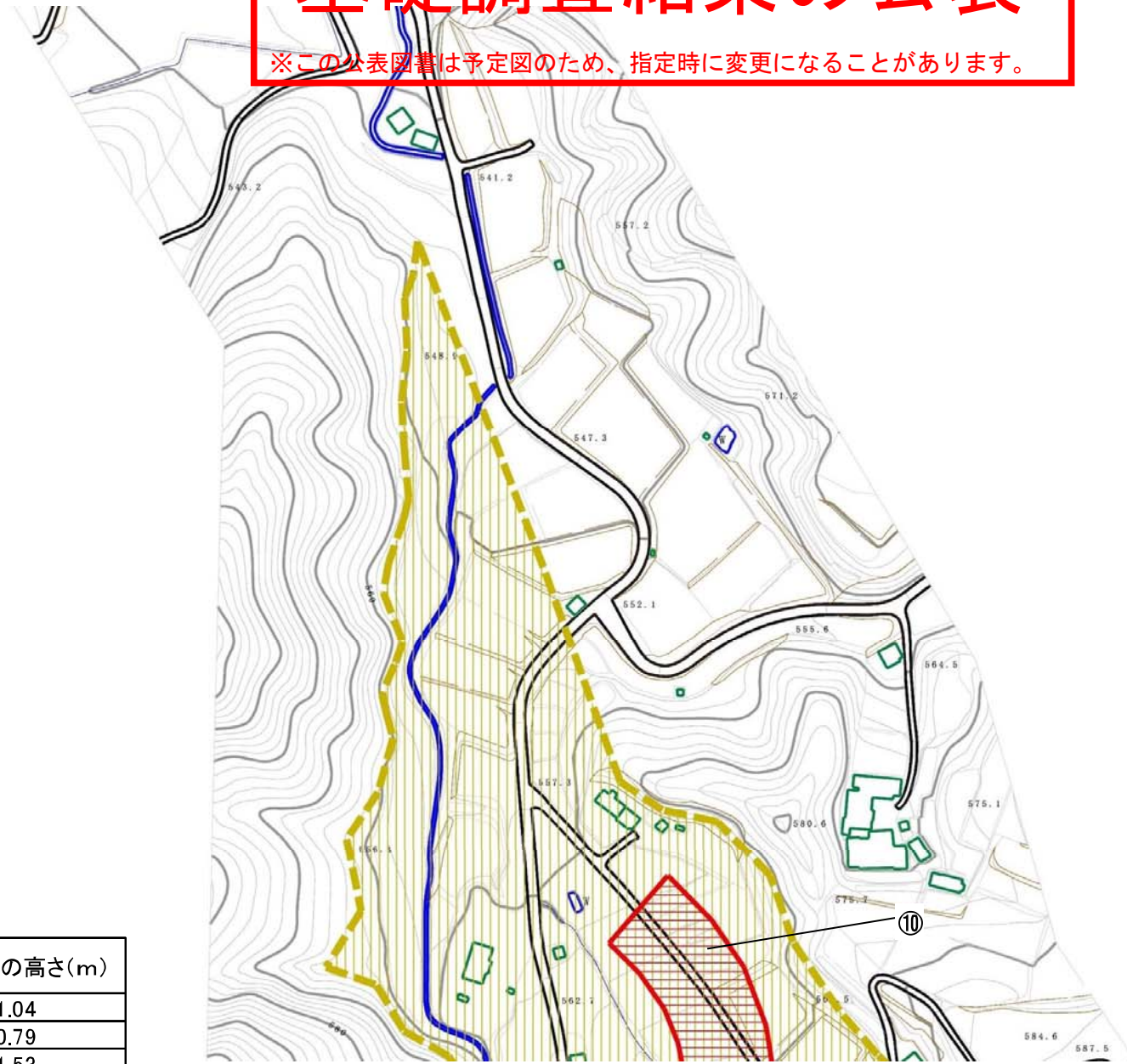


様式-2(土) 土砂災害警戒区域・土砂災害特別警戒区域 区域図(2)	土砂災害警戒区域 (土砂災害防止法施行令第二条の基準に該当する区域)		自然現象の種類 告示番号 告示年月日	土石流	溪流番号 20522B0158
	土砂災害特別警戒区域 (土砂災害防止法施行令第三条の基準に該当する区域)				溪流名 原3
	上記以外の区域				所在地 福島県田村郡小野町大字浮金字館

縮尺 1:2,500

# 基礎調査結果の公表

※この公表図書は予定図のため、指定時に変更になることがあります。



横断測線の区間	力の大きさのうち最大のもの(kN/m <sup>2</sup> )	土石流の高さ(m)
①	20.59	1.04
②	13.54	0.79
③	28.00	1.53
④	14.98	0.98
⑤	16.88	1.17
⑥	10.20	0.80
⑦	20.34	1.42
⑧	9.61	0.83
⑨	14.55	1.08
⑩	9.61	0.83



様式-2(土) 土砂災害警戒区域・土砂災害特別警戒区域 区域図(3)	土砂災害警戒区域 (土砂災害防止法施行令第二条の基準に該当する区域)		N  縮尺 1:2,500	自然現象の種類	土石流	溪流番号	20522B0158
	土砂災害特別警戒区域 (土砂災害防止法施行令第三条の基準に該当する区域)			告示番号		溪流名	原3
	上記以外の区域			告示年月日		所在地	福島県田村郡小野町大字浮金字館