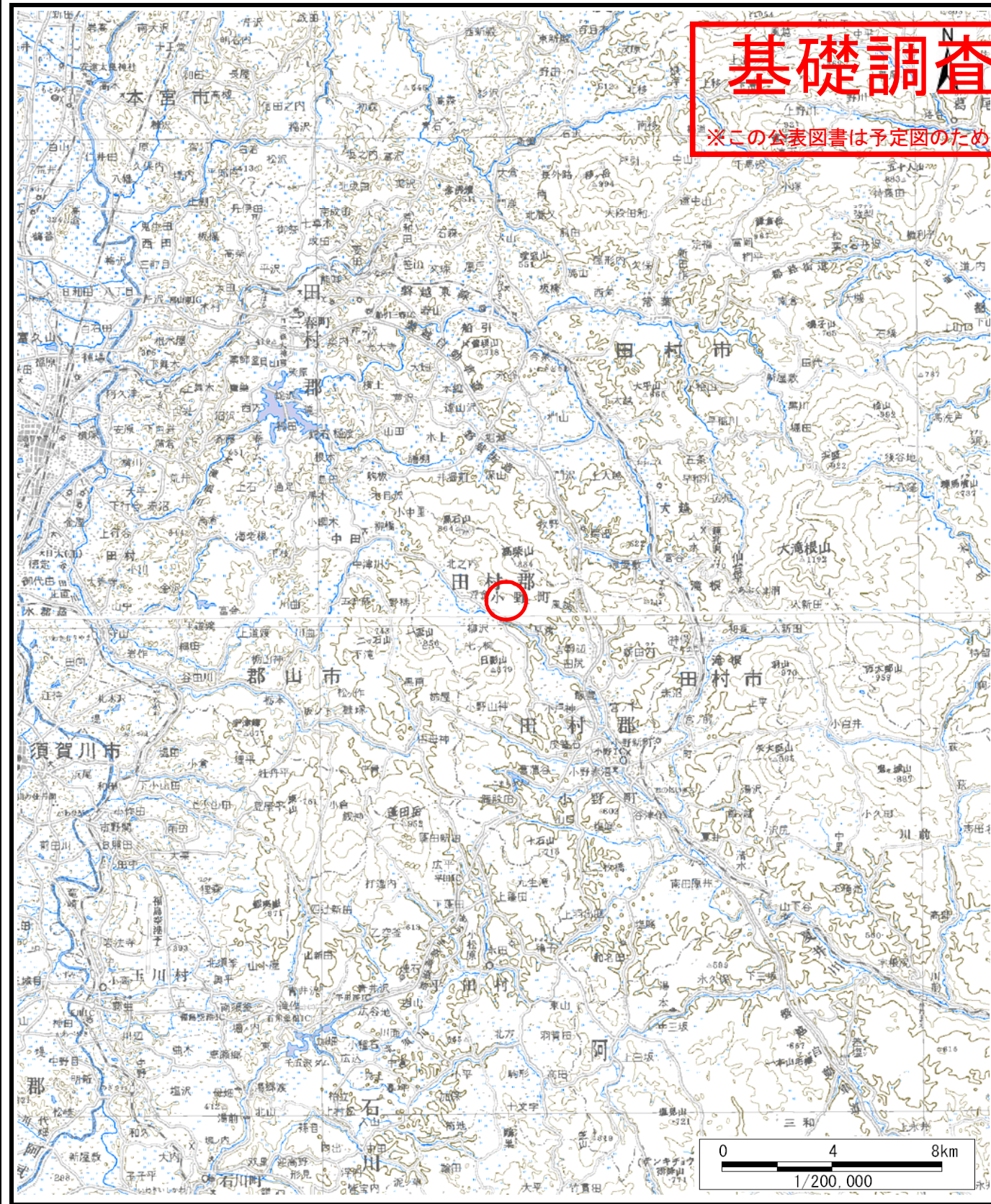
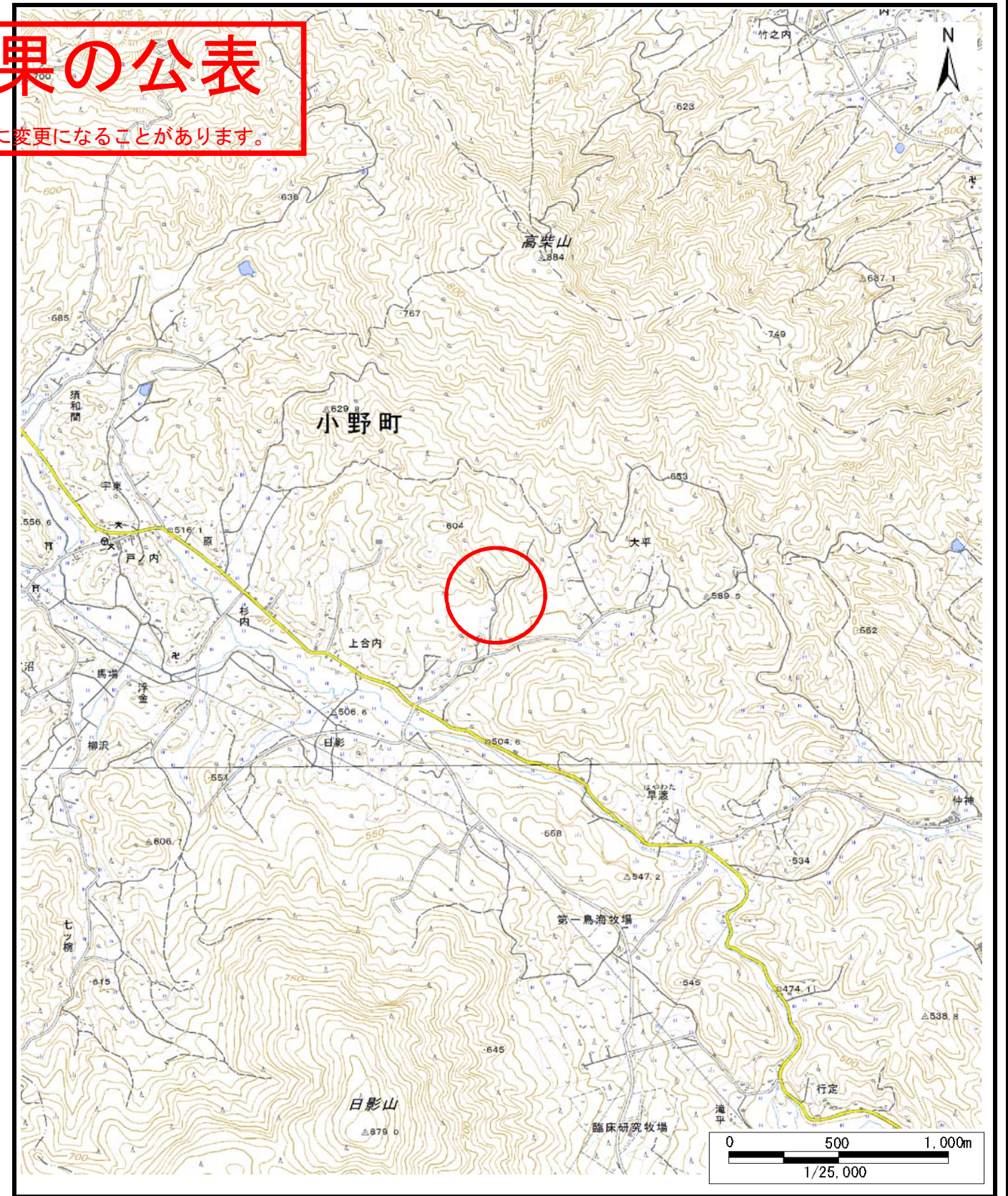


基礎調査結果の公表

※この公表図書は予定図のため、指定時に変更になることがあります。



(1/200,000)



(1/25,000)

様式-1 (土)

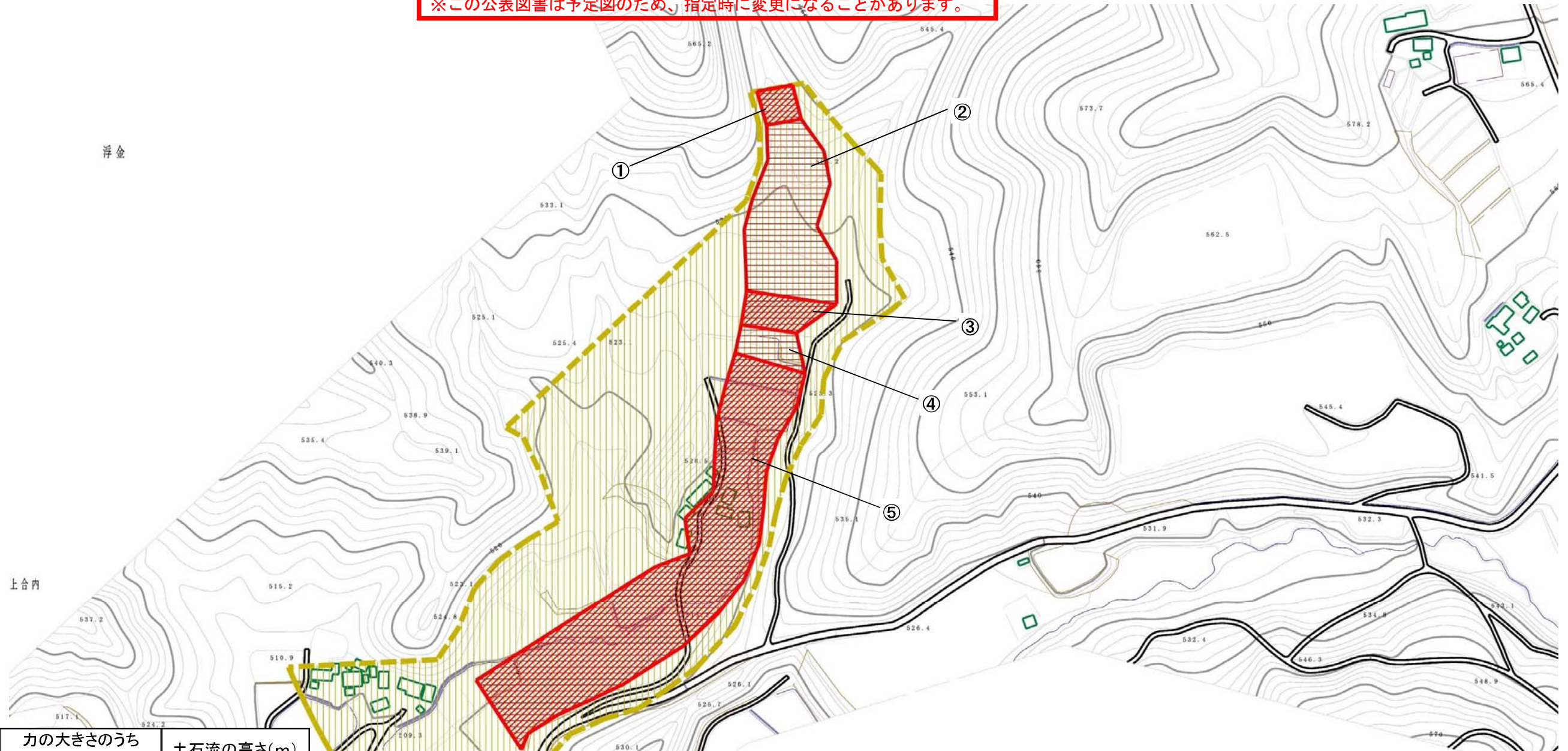
土砂災害警戒区域・土砂災害特別警戒区域 位置図

自然現象の種類	土石流
溪流番号	20522B0150
溪流名	浮金上合内
所在地	福島県田村郡小野町大字浮金字上合内

この地図は、国土地理院長の承認を得て、同院発行の数値地図200000（地図画像）及び電子地形図25000を複製したものである。（承認番号 平28情複、第252号）

基礎調査結果の公表

※この公表図書は予定図のため、指定時に変更になることがあります。



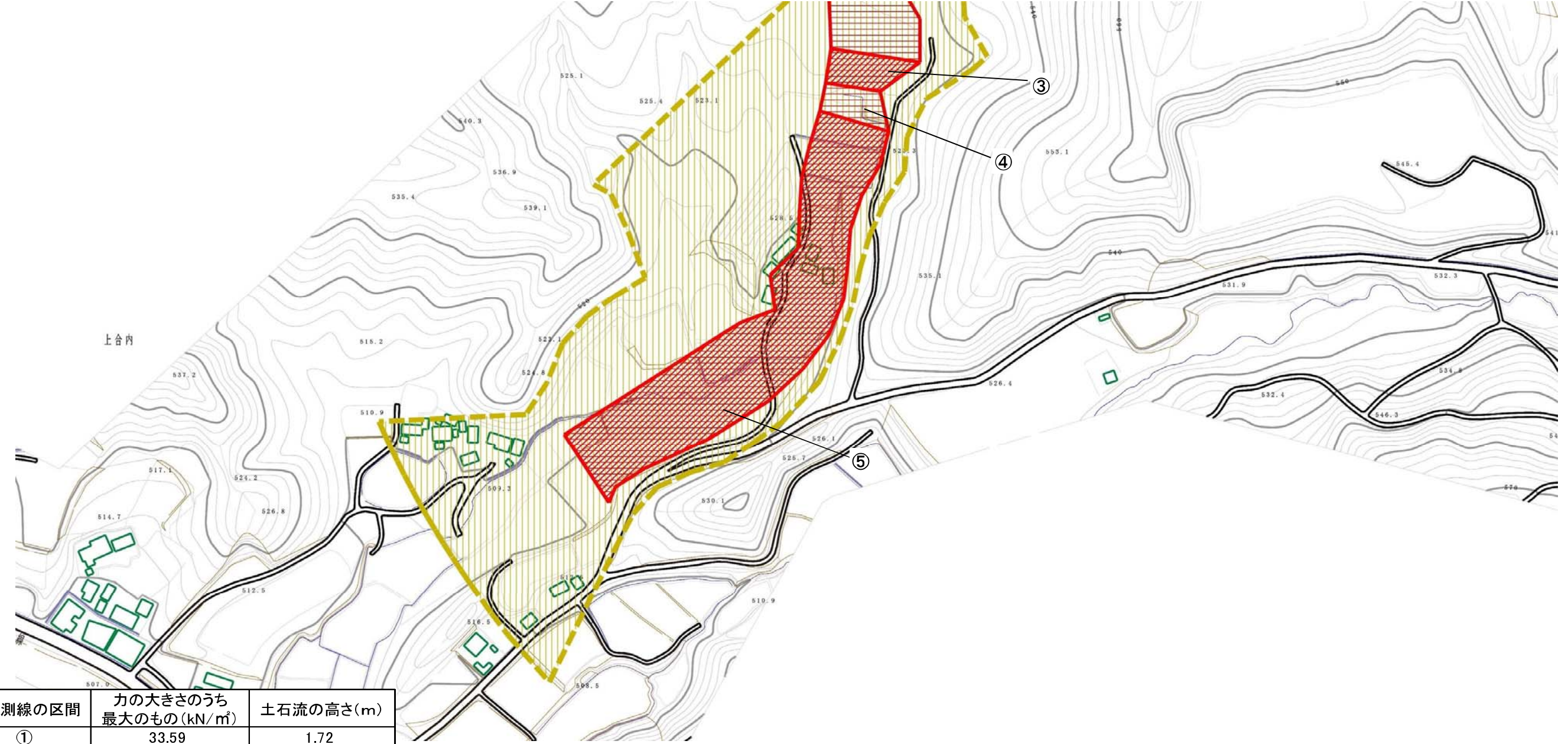
横断測線の区間	力の大きさのうち最大のもの(kN/m ²)	土石流の高さ(m)
①	33.59	1.72
②	15.74	0.96
③	10.21	1.01
④	10.29	1.00
⑤	15.09	1.38



様式-2(土) 土砂災害警戒区域・土砂災害特別警戒区域 区域図(1)	土砂災害警戒区域 (土砂災害防止法施行令第二条の基準に該当する区域)		N 縮尺 1:2,500	自然現象の種類	土石流	溪流番号	20522B0150
	土砂災害特別警戒区域 (土砂災害防止法施行令第三条の基準に該当する区域)			告示番号		溪流名	浮金上合内
	上記以外の区域			告示年月日		所在地	福島県田村郡小野町大字浮金字上合内

基礎調査結果の公表

※この公表図書は予定図のため、指定時に変更になることがあります。



横断測線の区間	力の大きさのうち最大のもの(kN/m ²)	土石流の高さ(m)
①	33.59	1.72
②	15.74	0.96
③	10.21	1.01
④	10.29	1.00
⑤	15.09	1.38



様式-2(土) 土砂災害警戒区域・土砂災害特別警戒区域図(2)	土砂災害警戒区域 (土砂災害防止法施行令第二条の基準に該当する区域)		縮尺 1:2,500	土砂災害特別警戒区域 (土砂災害防止法施行令第三条の基準に該当する区域)	自然現象の種類 土石流 告示番号 告示年月日	溪流番号 20522B0150 溪流名 浮金上合内 所在地 福島県田村郡小野町大字浮金字上合内
	土砂等の高さが1mを越え、その衝撃力が50kN/m ² を超える区域					
	土砂等の高さが1mを越え、その衝撃力が50kN/m ² を超えない区域 上記以外の区域					