

平成27年度市町村普通会計決算の概要（確報）

平成28年11月9日
福島県総務部市町村財政課

1 収支

決算収支の状況

(単位：百万円)

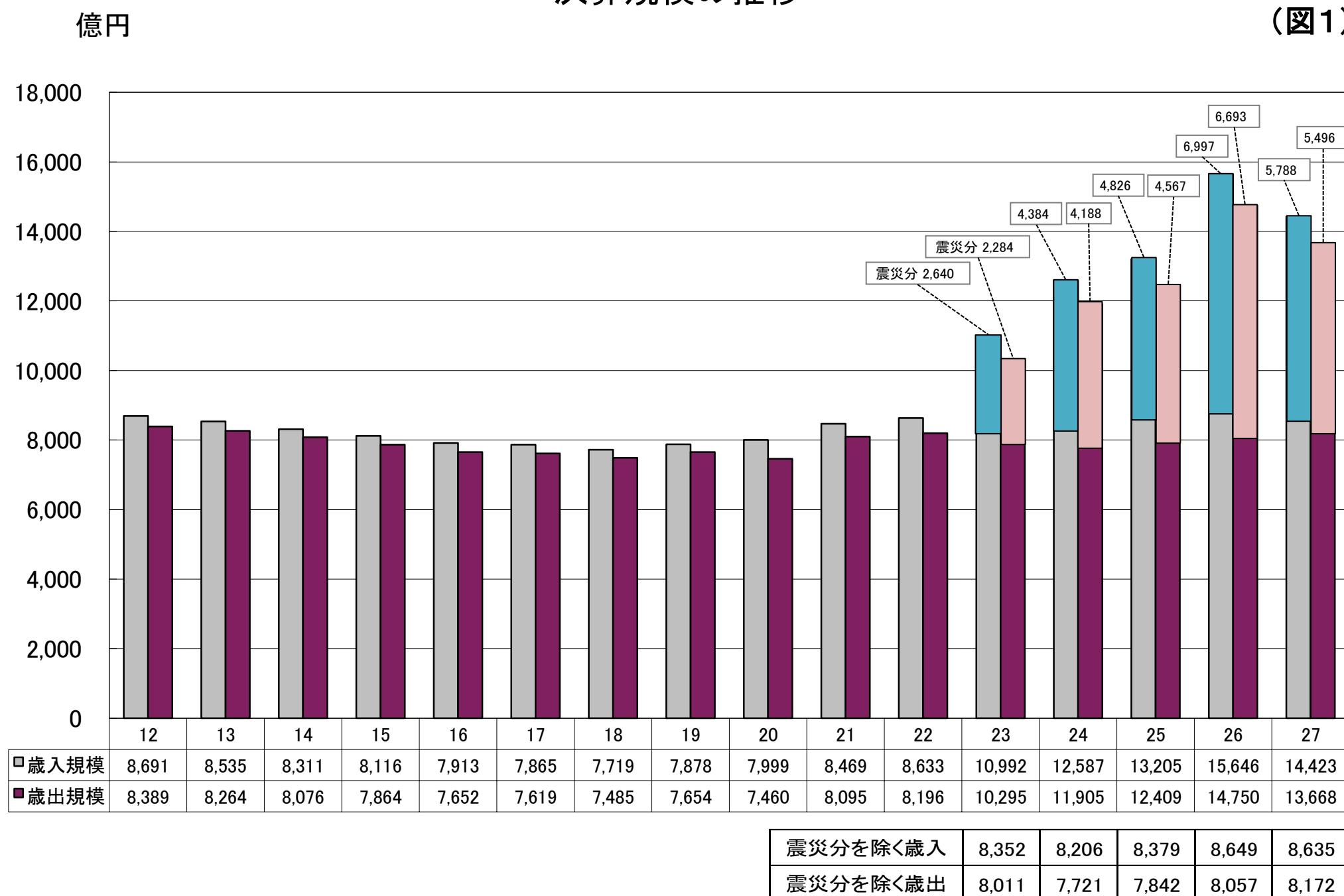
区 分 年 度	歳入決算額	歳出決算額	形式収支 (歳入歳出差引額)	翌年度に繰り 越すべき財源	実質収支	単年度収支	実質単年度 収支
平成27年度	1,442,280	1,366,845	75,436	32,074	43,362	68	7,810
平成26年度	1,564,649	1,475,020	89,628	46,335	43,294	▲868	▲1,255

(特徴点)

- ・中間貯蔵施設整備等影響緩和交付金及びその積立金の減により、歳入・歳出ともに大きく減少となった。
- ・歳入は、対前年度比7.8%の減となり9年ぶりに減少、歳出も7.3%の減となり7年ぶりに減少している（下図1参照）。
- ・単年度収支が黒字に転じたほか、財政調整基金積立金や繰上償還の増及び財政調整基金の取り崩しの減により実質単年度収支も黒字に転じた。

決算規模の推移

(図1)



担当 主幹兼副課長 深谷 一夫
電話 024-521-7305(内線2217)

2 歳 入

(単位：百万円・%)

区 分	年 度	平成27年度				平成26年度			
		決算額	構成比	増減額	増減率	決算額	構成比	増減額	増減率
地 方 税		259,293	18.0	1,702	0.7	257,591	16.5	10,628	4.3
地 方 譲 与 税		9,690	0.7	341	3.6	9,350	0.6	▲ 428	▲ 4.4
地 方 特 例 交 付 金		786	0.1	24	3.1	763	0.0	▲ 26	▲ 3.4
地 方 交 付 税		265,985	18.4	▲ 699	▲ 0.3	266,684	17.0	▲ 338	▲ 0.1
国 庫 支 出 金		149,692	10.4	▲ 132,592	▲ 47.0	282,285	18.0	94,384	50.2
県 支 出 金		403,977	28.0	15,522	4.0	388,454	24.8	94,489	32.1
繰 入 金		88,394	6.1	▲ 24,055	▲ 21.4	112,449	7.2	21,614	23.8
繰 越 金		83,615	5.8	10,423	14.2	73,193	4.7	11,173	18.0
地 方 債		81,077	5.6	▲ 937	▲ 1.1	82,015	5.2	8,246	11.2
うち臨時財政対策債		30,723	2.1	▲ 3,829	▲ 11.1	34,552	2.2	▲ 2,957	▲ 7.9
そ の 他		99,771	6.9	7,906	8.6	91,865	5.9	4,394	5.0
歳 入 合 計		1,442,280	100.0	▲ 122,368	▲ 7.8	1,564,649	99.9	244,136	18.5
うち一般財源		577,039	40.0	16,017	2.9	561,022	35.9	12,714	2.3
(参考) うち一般財源+臨時財政対策債		607,762	42.1	12,188	2.0	595,574	38.1	9,757	1.7
(参考) うち地方交付税+臨時財政対策債		296,709	20.6	▲ 4,528	▲ 1.5	301,237	19.3	▲ 3,294	▲ 1.1

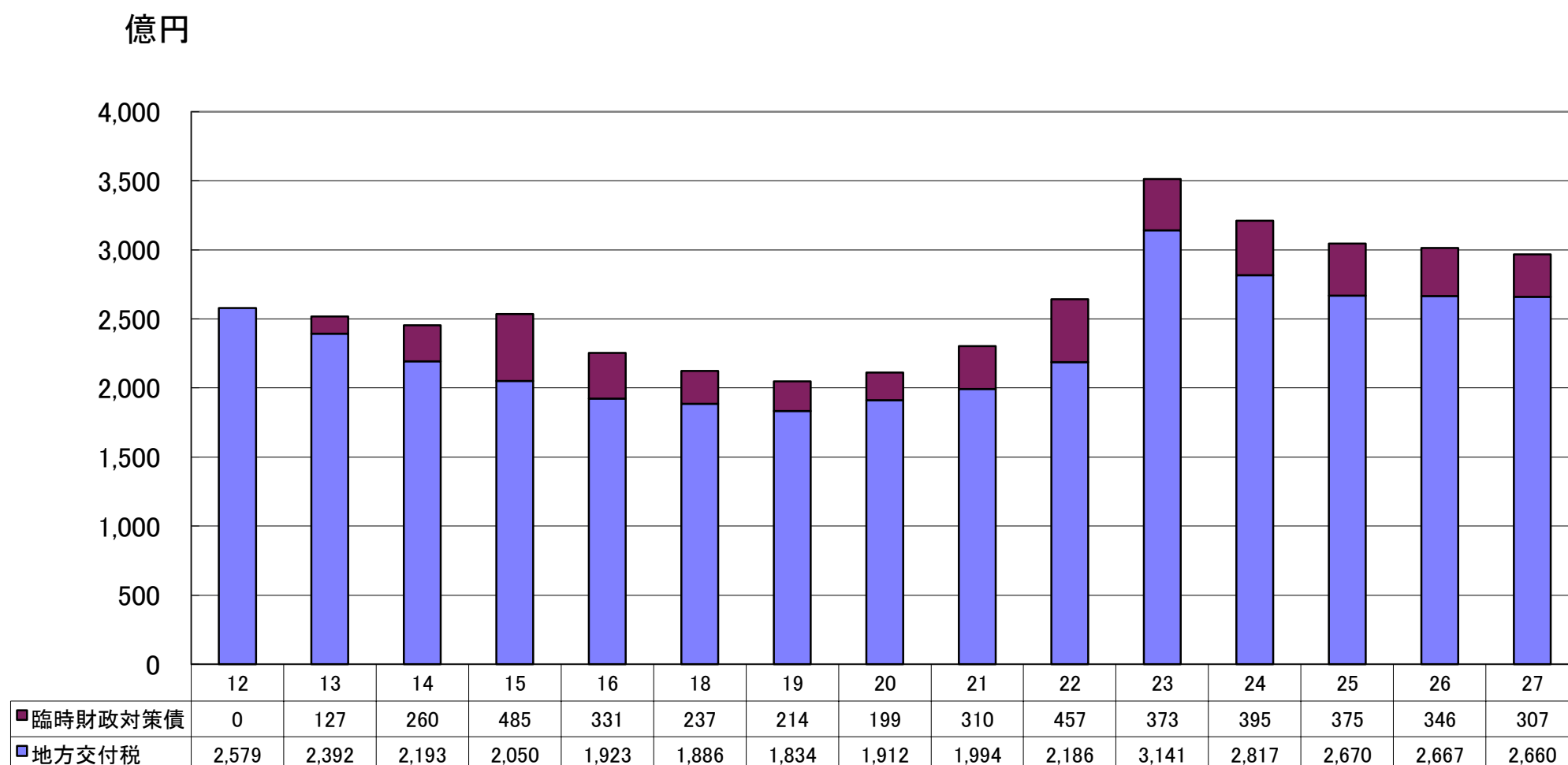
※表示単位未満の端数処理の関係で、決算額、昨年度確報比増減額、構成比の合計が一致しない場合があります（以下同じ）。

(特徴点)

- 歳入は、対前年度比7.8%の減となり9年ぶりに減少に転じた。
- 国庫支出金については、中間貯蔵施設整備等影響緩和交付金の皆減や、東日本大震災復興交付金の減少のほか、長期避難者生活拠点形成交付金の減少などにより、前年度と比較して47%の減となった。
- 県支出金については、除染事業が進捗したことで除染対策事業交付金などが減少した市町村がある一方で、除染事業の拡大・加速により除染対策事業交付金などが増加した市町村があり、前年度と比較して4.0%の増となった。
- 繰入金については、復興交付金事業に係る東日本大震災復興交付金基金繰入金の減少などにより前年度と比較して21.4%の減となった。
- 歳入のうち地方交付税とその振替わりである臨時財政対策債の合計は前年度と比較して1.5%の減となった（下図2参照）。

(図2)

地方交付税と臨時財政対策債の推移



3 性質別歳出

(単位：百万円・%)

区分	年度	平成27年度				平成26年度			
		決算額	構成比	増減額	増減率	決算額	構成比	増減額	増減率
義務的経費		350,697	25.7	▲ 2,077	▲ 0.6	352,774	23.9	6,581	1.9
人件費		132,907	9.7	▲ 1,376	▲ 1.0	134,283	9.1	3,088	2.4
うち職員給		86,500	6.3	▲ 360	▲ 0.4	86,860	5.9	1,472	1.7
扶助費		132,728	9.7	1,453	1.1	131,275	8.9	7,233	5.8
公債費		85,062	6.2	▲ 2,154	▲ 2.5	87,216	5.9	▲ 3,740	▲ 4.1
投資的経費		273,693	20.0	▲ 1,759	▲ 0.6	275,452	18.7	54,188	24.5
普通建設事業費		224,595	16.4	▲ 1,567	▲ 0.7	226,162	15.3	48,586	27.4
災害復旧事業費		49,098	3.6	▲ 192	▲ 0.4	49,290	3.3	5,602	12.8
その他の経費		742,455	54.3	▲ 104,341	▲ 12.3	846,794	57.4	173,359	25.7
物件費		417,407	30.5	2,555	0.6	414,853	28.1	74,733	22.0
補助費等		98,502	7.2	2,061	2.1	96,441	6.5	8,855	10.1
積立金		86,500	6.3	▲ 114,086	▲ 56.9	200,586	13.6	84,602	72.9
繰出金		103,437	7.6	5,948	6.1	97,489	6.6	6,280	6.9
その他		36,609	2.7	▲ 817	▲ 2.2	37,425	2.5	▲ 1,111	▲ 2.9
歳出合計		1,366,845	100.0	▲ 108,176	▲ 7.3	1,475,020	100.0	234,128	18.9

(特徴点)

- ・ 歳出は、対前年度比7.3%の減となり7年ぶりに減少に転じた。
- ・ 義務的経費については、前年度とほぼ同じ水準で推移しているものの、借入の抑制等を背景として公債費が減少しているほか、退職手当の減などにより人件費が減少しており、前年度と比較して増減率は0.6%の減となった。
- ・ 投資的経費については、前年度とほぼ同じ水準で推移しているものの、災害公営住宅整備の完了などにより普通建設事業が減少しており、前年度と比較して増減率は0.6%の減となった。
- ・ その他の経費については、中間貯蔵施設整備等影響緩和交付金や東日本大震災復興交付金の復興関連基金への積立が減少したことにより積立金が大幅に減少しており、前年度と比較して増減率は12.3%の減となった。

4 目的別歳出

(単位：百万円・%)

区分	年度	平成27年度				平成26年度			
		決算額	構成比	増減額	増減率	決算額	構成比	増減額	増減率
総務費		187,640	13.7	▲ 101,016	▲ 35.0	288,656	19.6	85,919	42.4
民生費		542,779	39.7	▲ 4,982	▲ 0.9	547,762	37.1	86,827	18.8
災害救助費		293,203	21.5	▲ 8,047	▲ 2.7	301,251	20.4	70,362	30.5
衛生費		76,804	5.6	5,787	8.1	71,017	4.8	4,005	6.0
農林水産業費		52,496	3.8	1,991	3.9	50,505	3.4	9,571	23.4
土木費		153,008	11.2	▲ 20,308	▲ 11.7	173,316	11.8	25,203	17.0
教育費		125,793	9.2	11,505	10.1	114,288	7.7	13,237	13.1
災害復旧費		49,098	3.6	▲ 192	▲ 0.4	49,290	3.3	5,582	12.8
公債費		85,066	6.2	▲ 2,153	▲ 2.5	87,219	5.9	▲ 3,738	▲ 4.1
その他		94,161	6.9	1,194	1.3	92,967	6.3	7,522	8.8
歳出合計		1,366,845	100.0	▲ 108,176	▲ 7.3	1,475,020	100.0	234,128	18.9

(特徴点)

- ・ 総務費については、中間貯蔵施設整備等影響緩和交付金や東日本大震災復興交付金の復興関連基金への積立が減少したほか、震災で被害を受けた本庁舎建設事業の完了などにより、前年度と比較して増減率は35%の減となった。
- ・ 衛生費については、ごみ処理施設改良事業等による増加や火葬場整備事業による増加などにより、前年度と比較して増減率は8.1%の増となった。
- ・ 土木費については、災害公営住宅整備の完了などにより、前年度と比較して増減率は11.7%の減となった。
- ・ 教育費については、学校施設におけるエアコン整備事業や屋内プール整備などの運動施設整備事業などにより、前年度と比較して増減率は10.1%の増となった。

5 主な財政指標

(単位：％〔財政力指数を除く〕)

区分 年度	実質収支比率	経常収支比率					実質公債費比率 (3年平均)	財政力指数 (3年平均)	
		うち人件費	うち物件費	うち補助費等	うち公債費	うち繰出金			
平成27年度	8.3	(89.9) 84.6	(22.4) 23.8	(15.0) 15.9	(9.9) 10.5	(15.1) 16.0	(12.6) 13.3	7.6	0.45
平成26年度	8.4	(92.3) 86.1	(23.2) 24.9	(14.7) 15.8	(10.0) 10.7	(16.2) 17.4	(12.5) 13.4	8.6	0.44

(注1) 実質収支比率、経常収支比率、実質公債費比率は加重平均であり、財政力指数は単純平均である。

(注2) 経常収支比率における上段の()書きは、臨時財政対策債を経常的な一般財源等から除いた場合の数字である。

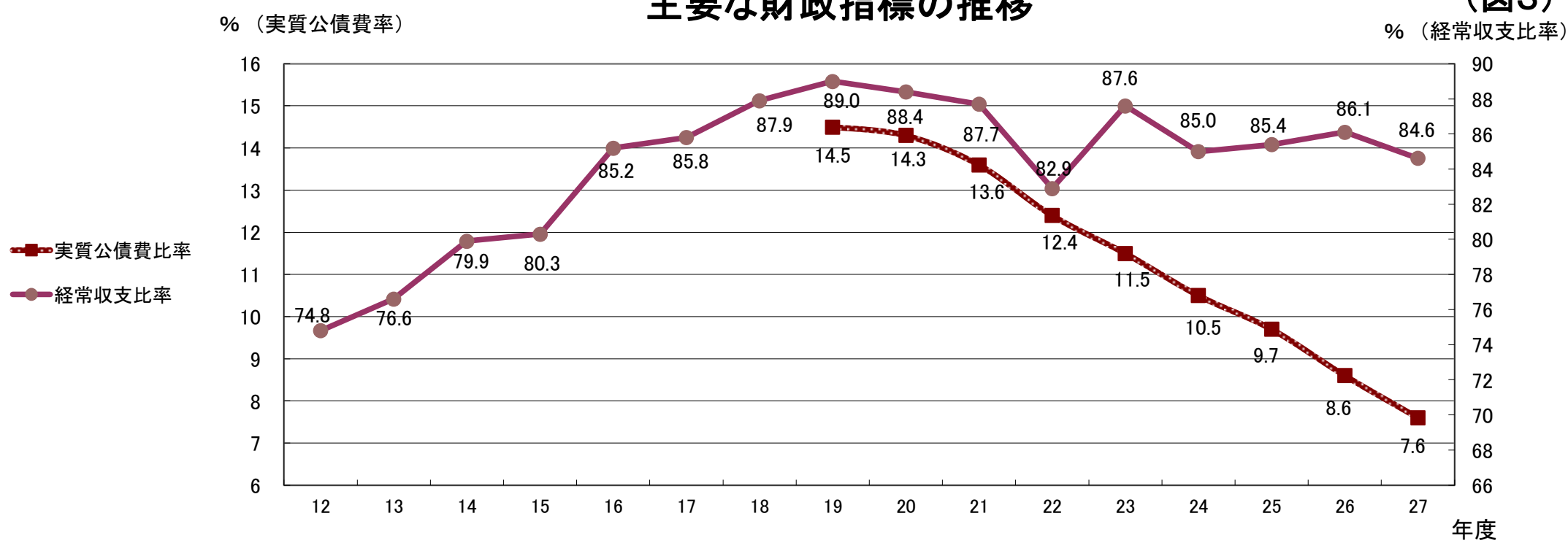
(注3) 実質収支比率については、分母の標準財政規模に臨時財政対策債発行可能額を含んでいる。

(特徴点)

- 経常収支比率については、人件費や公債費といった経常経費は減少した一方で、物件費等の経常経費が増加しているものの、地方消費税交付金の増加などの収入が増加したことなどにより、多くの市町村において改善し、全体では前年度に比べて1.5ポイント減少している。

主要な財政指標の推移

(図3)



6 将来にわたる財政負担 (＝地方債残高＋債務負担行為額－積立金現在高)

(単位：百万円・%)

区分 年度	地方債現在高 (A)	債務負担行為翌年度 以降支出予定額(B)	積立金現在高			(A)+(B)-(C)	標準財政規模 (D)	
			(C)	財調基金	減債基金			その他特定目的基金
平成27年度	808,286	199,115	580,517	142,979	28,647	408,891	426,884	523,463
(対標準財政規模(D))	(154.4)	(38.0)	(110.9)	(27.3)	(5.5)	(78.1)	(81.5)	—
平成26年度	803,888	268,037	573,265	132,883	26,061	414,322	498,660	515,466
(対標準財政規模(D))	(156.0)	(52.0)	(111.2)	(25.8)	(5.1)	(80.4)	(96.7)	—
(対前年度比増減額 及び増減率)	4,398	▲ 68,922	7,252	10,096	2,586	▲ 5,431	▲ 71,776	—
	0.5	▲ 25.7	1.3	7.6	9.9	▲ 1.3	▲ 14.4	—

(注) 標準財政規模は、臨時財政対策債発行可能額を含む。

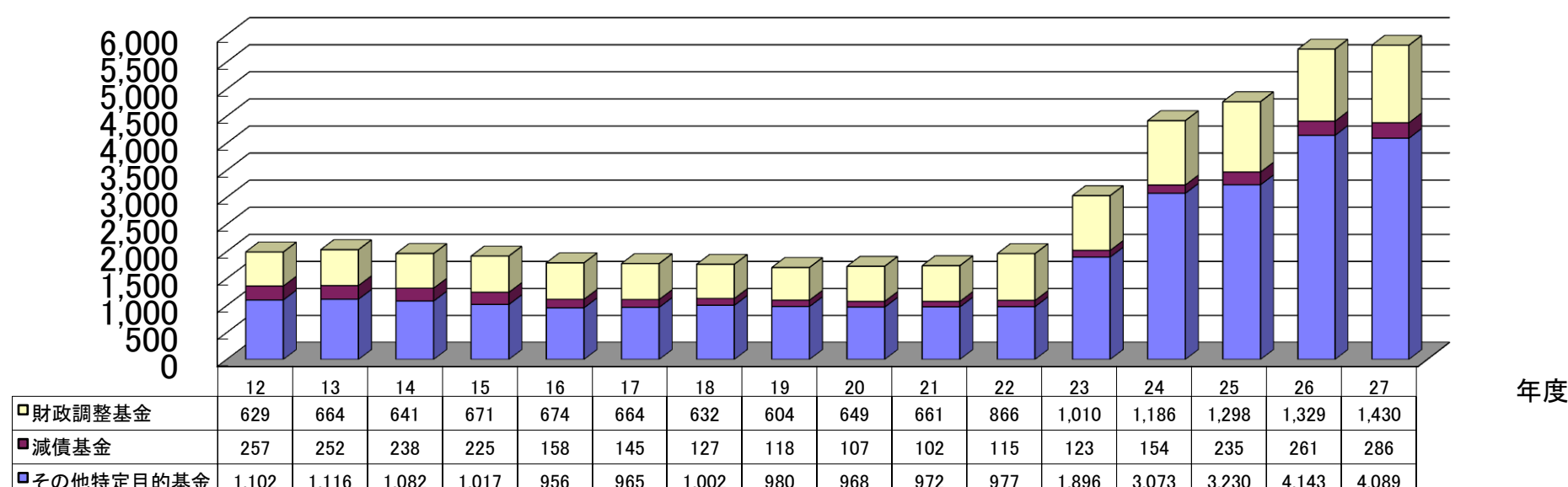
(特徴点)

- 将来にわたる実質的な財政負担については、地方債残高が増加となったものの、債務負担行為額が減少し、積立金現在高が増加したことで、前年度に比べて14.4%減少している。
- 積立金現在高は、財政調整基金残高の増加等により、8年連続で増加となった(下図4参照)。

億円

年度末積立金現在高の推移

(図4)



(参考資料) 通常収支分と東日本大震災分

(注) この資料では、東日本大震災に係る復旧・復興事業及び全国防災事業に係る決算額を「東日本大震災分」、全体の決算額から東日本大震災分を差し引いた値を「通常収支分」として表記しています。

<歳入の状況>

(単位:百万円、%)

年 度	平成27年度				平成26年度				比較			
	通常収支分		東日本大震災分		通常収支分		東日本大震災分		通常収支分		東日本大震災分	
	決算額	構成比	決算額	構成比	決算額	構成比	決算額	構成比	決算額	増減率	決算額	増減率
一 般 財 源	505,083	58.5	72,337	12.5	491,584	56.8	69,802	10.0	13,498	2.7	2,535	3.6
うち震災復興特別交付税	—	—	58,253	10.1	—	—	57,197	8.2	—	—	1,056	1.8
国 庫 支 出 金	94,963	11.0	54,729	9.5	100,419	11.6	181,866	26.0	▲ 5,455	▲ 5.4	▲ 127,137	▲ 69.9
うち普通建設事業費支出金	3,844	0.4	15,723	2.7	5,374	0.6	13,026	1.9	▲ 1,530	▲ 28.5	2,697	20.7
うち災害復旧事業費支出金	1,003	0.1	3,641	0.6	2,232	0.3	6,078	0.9	▲ 1,230	▲ 55.1	▲ 2,437	▲ 40.1
都道府県支出金	59,969	6.9	344,008	59.4	57,403	6.6	331,051	47.3	2,565	4.5	12,957	3.9
繰 入 金	31,231	3.6	57,163	9.9	40,472	4.7	71,977	10.3	▲ 9,240	▲ 22.8	▲ 14,815	▲ 20.6
地 方 債	66,342	7.7	14,735	2.5	68,513	7.9	13,502	1.9	▲ 2,171	▲ 3.2	1,233	9.1
そ の 他	105,928	12.3	35,793	6.2	106,540	12.3	31,519	4.5	▲ 613	▲ 0.6	4,273	13.6
歳 入 合 計	863,515	100.0	578,765	100.0	864,931	100.0	699,718	100.0	▲ 1,416	▲ 0.2	▲ 120,953	▲ 17.3

<性質別歳出の状況>

年 度	平成27年度				平成26年度				比較			
	通常収支分		東日本大震災分		通常収支分		東日本大震災分		通常収支分		東日本大震災分	
	決算額	構成比	決算額	構成比	決算額	構成比	決算額	構成比	決算額	増減率	決算額	増減率
義 務 的 経 費	346,206	42.4	4,491	0.8	347,887	43.2	4,887	0.7	▲ 1,681	▲ 0.5	▲ 396	▲ 8.1
人 件 費	130,437	16.0	2,470	0.4	131,826	16.4	2,457	0.4	▲ 1,389	▲ 1.1	13	0.5
うち職員給	84,610	10.4	1,890	0.3	84,961	10.5	1,899	0.3	▲ 351	▲ 0.4	▲ 9	▲ 0.5
扶 助 費	130,963	16.0	1,765	0.3	128,953	16.0	2,321	0.3	2,010	1.6	▲ 556	▲ 24.0
公 債 費	84,806	10.4	256	0.0	87,108	10.8	108	0.0	▲ 2,302	▲ 2.6	148	136.7
投 資 的 経 費	94,258	11.5	179,435	32.6	97,747	12.1	177,704	26.5	▲ 3,489	▲ 3.6	1,730	1.0
普通建設事業費	89,108	10.9	135,487	24.7	92,324	11.5	133,838	20.0	▲ 3,216	▲ 3.5	1,649	1.2
災害復旧事業費	5,150	0.6	43,947	8.0	5,424	0.7	43,866	6.6	▲ 273	▲ 5.0	81	0.2
そ の 他 の 経 費	376,772	46.1	365,683	66.5	360,063	44.7	486,732	72.7	16,709	4.6	▲ 121,049	▲ 24.9
物 件 費	118,709	14.5	298,698	54.3	110,914	13.8	303,939	45.4	7,795	7.0	▲ 5,240	▲ 1.7
補 助 費 等	86,617	10.6	11,885	2.2	84,820	10.5	11,621	1.7	1,798	2.1	264	2.3
積 立 金	46,162	5.6	40,338	7.3	42,251	5.2	158,335	23.7	3,910	9.3	▲ 117,997	▲ 74.5
繰 出 金	94,149	11.5	9,289	1.7	89,435	11.1	8,054	1.2	4,714	5.3	1,235	15.3
そ の 他	31,135	3.8	5,473	1.0	32,643	4.1	4,783	0.7	▲ 1,508	▲ 4.6	690	14.4
歳 出 合 計	817,236	100.0	549,609	100.0	805,697	100.0	669,323	100.0	11,538	1.4	▲ 119,714	▲ 17.9

<目的別歳出の状況>

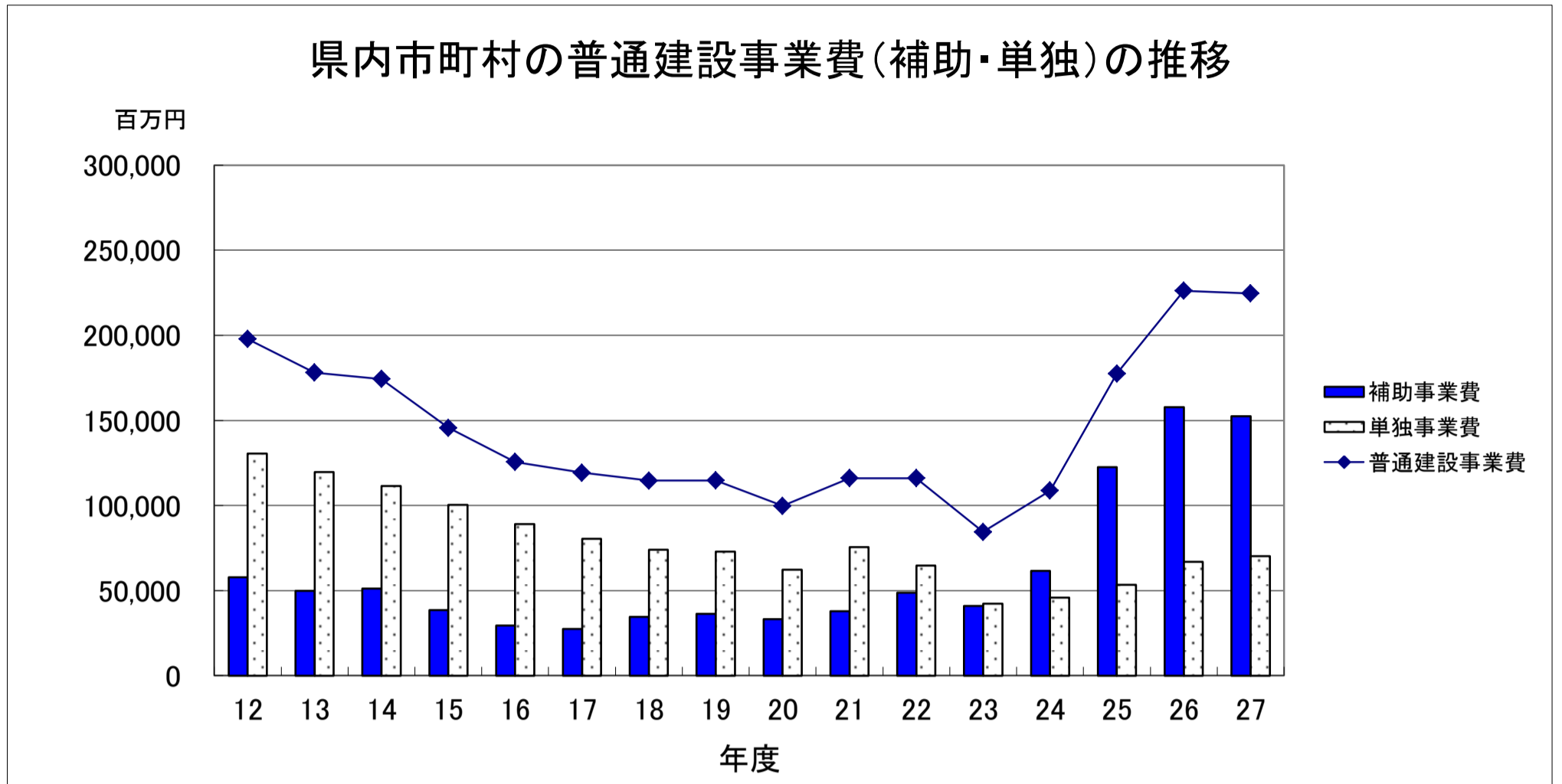
年 度	平成27年度				平成26年度				比較			
	通常収支分		東日本大震災分		通常収支分		東日本大震災分		通常収支分		東日本大震災分	
	決算額	構成比	決算額	構成比	決算額	構成比	決算額	構成比	決算額	増減率	決算額	増減率
総 務 費	137,461	16.8	50,179	9.1	136,362	16.9	152,294	22.8	1,099	0.8	▲ 102,115	▲ 67.1
民 生 費	243,988	29.9	298,792	54.4	239,622	29.7	308,140	46.0	4,366	1.8	▲ 9,348	▲ 3.0
うち災害救助費	587	0.1	292,617	53.2	1,017	0.1	300,233	44.9	▲ 431	▲ 42.3	▲ 7,617	▲ 2.5
衛 生 費	66,375	8.1	10,428	1.9	63,240	7.8	7,777	1.2	3,136	5.0	2,651	34.1
農 林 水 産 業 費	33,264	4.1	19,232	3.5	33,706	4.2	16,800	2.5	▲ 442	▲ 1.3	2,432	14.5
土 木 費	80,941	9.9	72,067	13.1	82,750	10.3	90,566	13.5	▲ 1,810	▲ 2.2	▲ 18,498	▲ 20.4
教 育 費	93,204	11.4	32,588	5.9	89,456	11.1	24,831	3.7	3,748	4.2	7,757	31.2
災 害 復 旧 費	5,150	0.6	43,947	8.0	5,424	0.7	43,866	6.6	▲ 273	▲ 5.0	81	0.2
公 債 費	84,809	10.4	256	0.0	87,110	10.8	108	0.0	▲ 2,301	▲ 2.6	148	136.7
そ の 他	72,044	8.8	22,118	4.0	68,028	8.4	24,940	3.7	4,016	5.9	▲ 2,822	▲ 11.3
歳 出 合 計	817,236	100.0	549,609	100.0	805,697	100.0	669,323	100.0	11,538	1.4	▲ 119,714	▲ 17.9

(特徴点)

- 歳入は、通常収支分において、庁舎建設や学校建設等に係る基金取崩しの減により繰入金が増加したこと等で対前年度比0.2%の減少となり、また、東日本大震災分において、除染対策事業に対する県支出金などが増加した一方で、中間貯蔵施設整備等影響緩和交付金や東日本大震災復興交付金などの原発事故や震災関係の国庫支出金が大幅に減少したこと等により、対前年度比17.3%の減少となった。
- 歳出は、通常収支分において、社会保障・税番号制度導入に係るシステム改修等の物件費等が増加したこと等で対前年度比1.4%の増加となり、また、東日本大震災分において、中間貯蔵施設整備等影響緩和交付金や東日本大震災復興交付金の復興関連基金への積立金が大幅に減少したこと等により、対前年度比17.9%の減少となった。

資料編

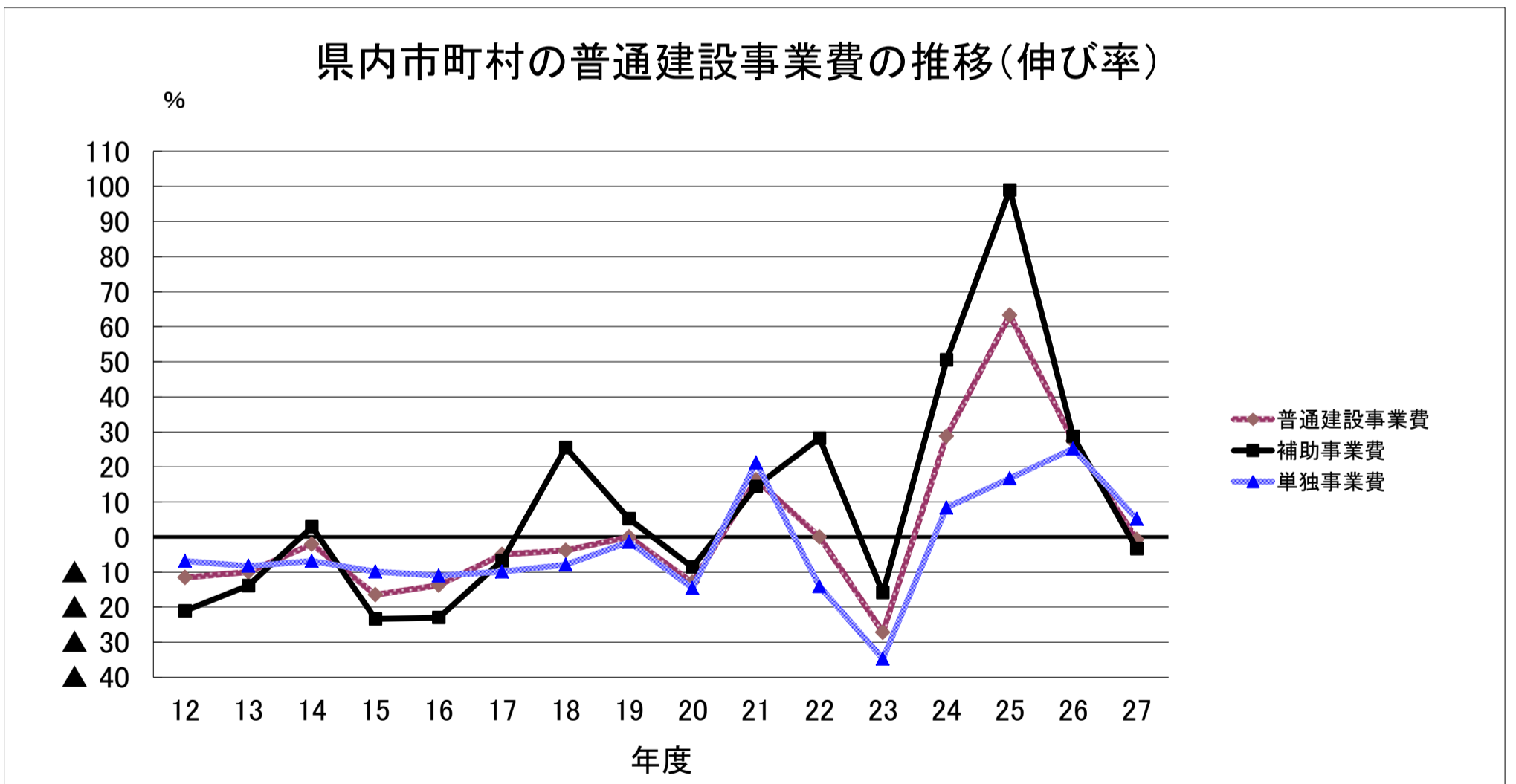
(参考1)



県内市町村の普通建設事業費の推移(金額)

(単位:百万円)

年度	12	13	14	15	16	17	18	19	20	21	22	23	24	25	26	27
普通建設事業費	197,787	178,050	174,389	145,647	125,540	119,311	114,655	114,673	99,808	116,031	116,046	84,466	108,716	177,576	226,162	224,595
うち補助事業費	57,957	49,878	51,317	38,515	29,515	27,520	34,546	36,350	33,216	37,984	48,682	40,947	61,611	122,608	157,745	152,588
うち単独事業費	130,474	119,584	111,384	100,378	89,186	80,356	74,007	72,919	62,258	75,478	64,819	42,247	45,802	53,467	66,915	70,354



県内市町村の普通建設事業費の推移(伸び率)

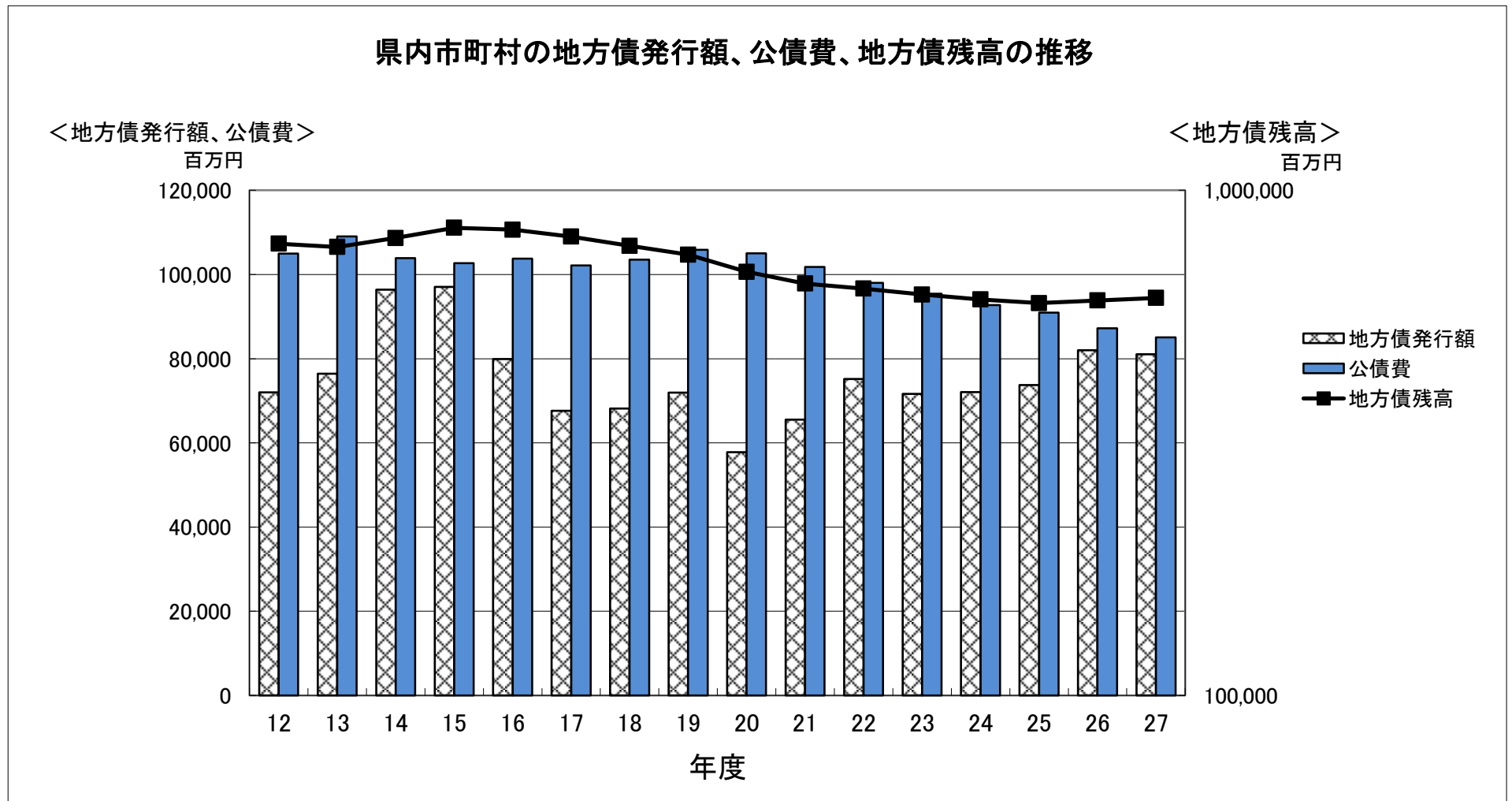
(単位:%)

年度	12	13	14	15	16	17	18	19	20	21	22	23	24	25	26	27
普通建設事業費	▲ 11.6	▲ 10.0	▲ 2.1	▲ 16.5	▲ 13.8	▲ 5.0	▲ 3.9	0.0	▲ 13.0	16.3	0.0	▲ 27.2	28.7	63.3	27.4	▲ 0.7
うち補助事業費	▲ 21.1	▲ 13.9	2.9	▲ 23.4	▲ 23.0	▲ 6.8	25.5	5.2	▲ 8.6	14.4	28.2	▲ 15.9	50.5	99.0	28.7	▲ 3.3
うち単独事業費	▲ 6.9	▲ 8.3	▲ 6.9	▲ 9.9	▲ 11.1	▲ 9.9	▲ 7.9	▲ 1.5	▲ 14.6	21.2	▲ 14.1	▲ 34.8	8.4	16.7	25.2	5.1

(注1) 「うち補助事業費」には、受託事業のうちの補助事業費を含む。

(注2) 「うち単独事業費」には、同級他団体施行事業費負担金及び受託事業のうちの単独事業費を含む。(以下同じ。)

(参考2)



県内市町村の地方債発行額、公債費、地方債残高の推移

(単位: 百万円)

年 度	12	13	14	15	16	17	18	19	20	21	22	23	24	25	26	27
地方債発行額	71,976	76,443	96,419	97,065	79,893	67,643	68,133	71,958	57,815	65,506	75,188	71,655	72,034	73,769	82,015	81,077
公 債 費	104,971	109,049	103,888	102,679	103,758	102,173	103,523	105,859	105,058	101,827	98,025	95,438	92,736	90,956	87,219	85,062
地方債残高	905,022	899,236	915,219	933,360	930,036	917,664	901,248	885,358	854,881	833,861	825,027	814,423	805,599	799,108	803,888	808,286

平成27年度 市町村普通会計決算（データ編）

1 歳入・歳出

（単位：千円、％）

団体名	歳入合計	対前年度 増減率	歳出合計	対前年度 増減率
福島市	201,162,031	1.6	194,742,740	3.1
会津若松市	51,888,761	2.2	49,532,377	▲ 0.1
郡山市	173,477,875	0.1	166,007,209	1.2
いわき市	182,369,756	▲ 18.4	168,505,816	▲ 18.8
白河市	43,396,057	▲ 5.5	41,335,628	▲ 3.9
須賀川市	49,313,226	▲ 21.4	44,800,043	▲ 25.4
喜多方市	26,491,473	▲ 4.2	25,778,347	▲ 3.8
相馬市	34,457,734	▲ 23.9	31,523,768	▲ 24.6
二本松市	50,424,281	9.9	47,463,236	8.9
田村市	27,512,525	▲ 34.2	25,965,914	▲ 33.6
南相馬市	140,078,843	25.7	135,712,680	32.8
伊達市	32,764,051	▲ 7.7	30,677,340	▲ 8.3
本宮市	27,543,813	15.3	26,368,648	15.8
市計	1,040,880,426	▲ 4.1	988,413,746	▲ 3.4
桑折町	12,495,745	17.2	11,957,351	20.8
国見町	12,608,666	12.9	11,893,767	12.6
川俣町	21,737,058	4.7	20,975,877	8.3
大玉村	7,286,894	▲ 14.9	6,807,575	▲ 14.7
鏡石町	6,221,626	▲ 12.9	6,111,234	▲ 11.6
天栄村	6,864,289	▲ 3.4	6,611,830	▲ 3.3
下郷町	4,713,805	3.3	4,355,926	0.1
檜枝岐村	1,957,698	▲ 2.9	1,861,367	▲ 2.6
只見町	6,674,552	4.9	6,337,879	4.7
南会津町	15,266,370	4.7	14,537,356	3.4
北塩原村	3,611,588	3.2	3,339,316	3.1
西会津町	6,638,776	▲ 12.4	6,355,116	▲ 12.7
磐梯町	6,095,761	33.2	5,865,753	34.8
猪苗代町	9,444,711	0.2	9,139,785	6.4
会津坂下町	8,223,613	▲ 1.3	7,925,472	▲ 1.8
湯川村	3,218,410	▲ 20.7	3,015,203	▲ 15.2
柳津町	4,237,172	▲ 4.2	4,105,285	0.7
三島町	2,484,946	3.3	2,304,975	1.6
金山町	3,737,380	▲ 6.6	3,528,374	▲ 8.5
昭和村	2,677,937	3.0	2,559,122	4.3
会津美里町	11,609,337	3.8	11,237,047	4.0
西郷村	23,466,405	▲ 10.4	22,843,931	▲ 11.0
泉崎村	6,625,837	1.5	6,108,764	▲ 0.2
中島村	3,370,190	▲ 3.9	2,965,914	▲ 4.5
矢吹町	10,240,080	▲ 6.0	9,784,795	▲ 5.4
棚倉町	7,606,830	5.6	7,130,857	4.3
矢祭町	4,757,627	▲ 8.1	4,277,365	▲ 11.9
塙町	7,558,216	15.3	7,162,297	18.6
鮫川村	4,011,585	▲ 2.1	3,853,955	▲ 2.8
石川町	9,206,159	4.7	8,165,044	0.0
玉川村	5,439,236	9.3	5,126,178	36.9
平田村	6,405,853	11.4	5,996,409	19.6
浅川町	3,496,299	▲ 1.9	3,282,373	0.5
古殿町	4,579,386	9.2	4,394,301	6.9
三春町	11,326,195	▲ 8.6	11,037,095	▲ 7.0
小野町	5,731,195	▲ 7.5	5,620,354	▲ 5.5
広野町	18,317,913	43.1	16,731,856	46.7
檜葉町	18,926,538	20.4	16,886,572	31.7
富岡町	15,614,201	26.5	14,039,572	26.0
川内村	9,731,180	28.6	8,951,624	39.2
大熊町	14,371,452	▲ 76.3	13,941,176	▲ 76.8
双葉町	8,254,377	▲ 82.9	7,757,002	▲ 83.7
浪江町	14,052,335	▲ 8.8	13,386,309	▲ 7.9
葛尾村	6,933,543	▲ 3.6	5,958,570	▲ 15.2
新地町	14,392,160	▲ 31.6	13,833,851	▲ 28.2
飯舘村	9,178,870	28.4	8,369,019	27.5
町村計	401,399,996	▲ 16.2	378,430,793	▲ 16.3
合計	1,442,280,422	▲ 7.8	1,366,844,539	▲ 7.3

1-2 通常収支分と東日本大震災分

(単位:千円、%)

団体名	歳入合計				歳出合計			
	通常収支分	対前年度 増減率	東日本大震災分	対前年度 増減率	通常収支分	対前年度 増減率	東日本大震災分	対前年度 増減率
福島市	95,897,753	▲ 0.4	105,264,278	3.6	89,478,462	0.3	105,264,278	5.6
会津若松市	50,298,177	3.7	1,590,584	▲ 30.6	48,265,323	1.1	1,267,054	▲ 31.8
郡山市	115,200,907	▲ 1.9	58,276,968	4.2	109,221,275	▲ 0.6	56,785,934	5.0
いわき市	125,038,567	▲ 0.1	57,331,189	▲ 41.6	122,308,125	3.9	46,197,691	▲ 48.6
白河市	30,794,782	6.9	12,601,275	▲ 26.5	29,295,964	9.4	12,039,664	▲ 25.8
須賀川市	31,258,845	0.4	18,054,381	▲ 42.9	30,460,236	1.3	14,339,807	▲ 52.2
喜多方市	26,105,211	▲ 2.2	386,262	▲ 59.1	25,392,085	▲ 1.8	386,262	▲ 59.0
相馬市	17,154,730	▲ 12.0	17,303,004	▲ 32.9	16,719,496	4.4	14,804,272	▲ 42.6
二本松市	31,241,501	7.2	19,182,780	14.7	28,982,763	7.0	18,480,473	12.1
田村市	23,421,347	▲ 8.0	4,091,178	▲ 75.0	22,031,050	▲ 3.9	3,934,864	▲ 75.7
南相馬市	28,088,755	1.2	111,990,088	33.8	25,767,113	5.3	109,945,567	41.4
伊達市	28,780,582	▲ 9.1	3,983,469	3.6	26,720,841	▲ 9.8	3,956,499	2.9
本宮市	12,856,153	▲ 5.9	14,687,660	43.7	12,026,245	▲ 6.5	14,342,403	44.6
市計	616,137,310	2.3	424,743,116	16.4	586,668,978	3.7	401,744,768	16.7
桑折町	4,937,604	5.8	7,558,141	▲ 16.4	4,537,007	4.8	7,420,344	▲ 12.6
国見町	5,164,816	▲ 1.7	7,443,850	81.4	4,449,917	▲ 3.4	7,443,850	81.4
川俣町	6,308,650	1.0	15,428,408	24.2	5,547,469	▲ 3.9	15,428,408	24.2
大玉村	4,405,687	▲ 0.4	2,881,207	63.1	4,066,551	2.3	2,741,024	58.4
鏡石町	5,282,097	3.9	939,529	▲ 70.2	5,171,705	11.8	939,529	▲ 70.2
天栄村	4,261,413	▲ 0.7	2,602,876	51.0	4,019,020	▲ 1.2	2,592,810	76.6
下郷町	4,551,286	0.3	162,519	▲ 12.9	4,202,328	▲ 0.7	153,598	▲ 17.6
檜枝岐村	1,916,801	0.8	40,897	▲ 47.8	1,820,470	▲ 0.6	40,897	▲ 47.8
只見町	6,430,654	▲ 5.0	243,898	652.4	6,093,981	▲ 6.4	243,898	804.4
南会津町	15,082,772	12.0	183,598	▲ 56.0	14,373,374	10.4	163,982	▲ 58.2
北塩原村	3,550,520	12.0	61,068	▲ 71.3	3,278,248	12.8	61,068	▲ 69.9
西会津町	6,476,120	▲ 2.4	162,656	▲ 29.6	6,192,460	▲ 4.4	162,656	▲ 21.8
磐梯町	6,078,809	51.0	16,952	▲ 45.6	5,848,801	52.9	16,952	▲ 45.6
猪苗代町	8,973,740	11.5	470,971	56.1	8,691,396	19.2	448,389	48.6
会津坂下町	7,968,356	0.6	255,257	▲ 55.8	7,670,215	▲ 1.1	255,257	▲ 55.8
湯川村	3,108,649	5.8	109,761	▲ 17.3	2,905,442	13.6	109,761	▲ 15.4
柳津町	4,044,447	5.1	192,725	80.4	3,912,560	7.3	192,725	88.1
三島町	2,438,311	14.1	46,635	▲ 26.3	2,258,340	14.4	46,635	▲ 26.3
金山町	3,584,205	▲ 19.9	153,175	186.8	3,375,199	▲ 21.1	153,175	199.2
昭和村	2,608,953	4.6	68,984	19.1	2,490,138	5.1	68,984	19.1
会津美里町	11,167,186	6.7	442,151	▲ 31.7	10,837,087	5.8	399,960	▲ 37.0
西郷村	7,467,803	▲ 9.3	15,998,602	31.1	7,446,579	▲ 9.1	15,397,352	33.1
泉崎村	3,630,552	▲ 5.1	2,995,285	23.0	3,113,479	▲ 15.6	2,995,285	23.0
中島村	2,769,727	0.5	600,463	▲ 19.1	2,409,809	1.2	556,105	▲ 25.1
矢吹町	7,441,059	▲ 0.7	2,799,021	5.9	6,985,774	4.3	2,799,021	5.9
棚倉町	6,643,733	▲ 3.9	963,097	▲ 15.9	6,489,087	▲ 4.4	641,770	▲ 37.7
矢祭町	4,345,204	▲ 1.9	412,423	4.4	3,864,942	▲ 9.4	412,423	8.2
塙町	6,853,852	15.6	704,364	392.0	6,660,768	18.9	501,529	261.1
鮫川村	3,728,893	▲ 1.0	282,692	▲ 12.0	3,575,916	▲ 0.7	278,039	▲ 0.5
石川町	8,121,774	12.4	1,084,385	57.8	7,547,909	12.0	617,135	▲ 3.4
玉川村	4,868,178	38.7	571,058	13.5	4,601,872	37.5	524,306	6.0
平田村	6,292,673	49.6	113,180	▲ 43.6	5,911,076	51.1	85,333	▲ 57.4
浅川町	3,432,479	3.8	63,820	▲ 69.1	3,220,281	2.9	62,092	▲ 69.1
古殿町	4,063,268	▲ 1.2	516,118	▲ 56.5	3,953,429	▲ 2.0	440,872	▲ 57.9
三春町	7,293,070	7.0	4,033,125	11.9	7,099,771	9.4	3,937,324	12.8
小野町	5,009,399	2.8	721,796	68.1	4,898,558	6.5	721,796	68.1
広野町	4,525,675	16.6	13,792,238	88.3	3,751,352	15.3	12,980,504	89.3
檜葉町	4,973,132	▲ 8.4	13,953,406	204.7	4,642,509	69.8	12,244,063	181.3
富岡町	7,169,350	5.1	8,444,851	169.9	5,594,721	▲ 11.0	8,444,851	283.9
川内村	2,932,815	24.2	6,798,365	39.5	2,449,474	14.3	6,502,150	37.9
大熊町	6,626,751	19.4	7,744,701	85.9	6,231,575	16.4	7,709,601	93.5
双葉町	4,491,012	▲ 3.3	3,763,365	97.1	3,993,637	▲ 6.4	3,763,365	105.4
浪江町	5,704,175	2.3	8,348,160	▲ 10.6	5,158,733	3.5	8,227,576	▲ 8.5
葛尾村	1,976,257	67.9	4,957,286	308.2	1,001,284	8.3	4,957,286	308.2
新地町	5,264,252	▲ 15.9	9,127,908	▲ 38.1	4,810,509	▲ 3.5	9,023,342	▲ 38.9
飯館村	3,412,061	▲ 14.8	5,766,809	36.7	3,412,061	▲ 14.8	4,956,958	44.1
町村計	247,378,220	4.9	154,021,776	30.9	230,566,813	5.4	147,863,980	31.5
合計	863,515,530	3.1	578,764,892	19.9	817,235,791	4.2	549,608,748	20.3

2 歳入の状況

(単位:千円、%)

区 分	市						町 村						市町村計						増減率(決算)		27年度地方財政 計 画 増 減 率
	27年度決算額	構成比	26年度決算額	構成比	増減額	増減率	27年度決算額	構成比	26年度決算額	構成比	増減額	増減率	27年度決算額	構成比	26年度決算額	構成比	増減額	増減率	26年度	25年度	
1 地 方 税	205,395,668	19.7	204,470,398	18.8	925,270	0.5	53,897,811	13.4	53,120,776	11.1	777,035	1.5	259,293,479	18.0	257,591,174	16.5	1,702,305	0.7	4.3	3.4	7.1
2 地方譲与税	6,769,307	0.7	6,563,382	0.6	205,925	3.1	2,921,099	0.7	2,786,215	0.6	134,884	4.8	9,690,406	0.7	9,349,597	0.6	340,809	3.6	▲ 4.4	▲ 4.8	▲ 2.6
3 利子割交付金	302,785	0.0	375,576	0.0	▲ 72,791	▲ 19.4	54,311	0.0	70,339	0.0	▲ 16,028	▲ 22.8	357,096	0.0	445,915	0.0	▲ 88,819	▲ 19.9	▲ 8.1	2.8	
4 配当割交付金	758,649	0.1	1,047,334	0.1	▲ 288,685	▲ 27.6	135,941	0.0	189,634	0.0	▲ 53,693	▲ 28.3	894,590	0.1	1,236,968	0.1	▲ 342,378	▲ 27.7	95.6	129.7	
5 株式等譲渡所得割交付金	616,356	0.1	550,800	0.1	65,556	11.9	110,369	0.0	99,209	0.0	11,160	11.2	726,725	0.1	650,009	0.0	76,716	11.8	▲ 23.8	1,232.5	
6 地方消費税交付金	29,519,568	2.8	18,044,646	1.7	11,474,922	63.6	7,574,041	1.9	4,558,254	1.0	3,015,787	66.2	37,093,609	2.6	22,602,900	1.4	14,490,709	64.1	21.1	▲ 0.9	
7 ゴルフ場利用税交付金	313,391	0.0	304,524	0.0	8,867	2.9	157,430	0.0	153,067	0.0	4,363	2.9	470,821	0.0	457,591	0.0	13,230	2.9	▲ 4.3	3.0	
8 特別地方消費税交付金	0	0.0	0	0.0	0	0.0	0	0.0	0	0.0	0	0.0	0	0.0	0	0.0	0	0.0	0.0	0.0	
9 自動車取得税交付金	1,215,657	0.1	870,391	0.1	345,266	39.7	524,468	0.1	370,293	0.1	154,175	41.6	1,740,125	0.1	1,240,684	0.1	499,441	40.3	▲ 53.1	▲ 6.3	
10 地方特例交付金	668,925	0.1	652,288	0.1	16,637	2.6	117,467	0.0	110,226	0.0	7,241	6.6	786,392	0.1	762,514	0.0	23,878	3.1	▲ 3.4	▲ 2.9	▲ 0.3
11 地方交付税	161,096,667	15.5	163,860,552	15.1	▲ 2,763,885	▲ 1.7	104,888,792	26.1	102,823,888	21.5	2,064,904	2.0	265,985,459	18.4	266,684,440	17.0	▲ 698,981	▲ 0.3	▲ 0.1	▲ 5.2	▲ 0.6
(1) 普通交付税	108,143,854	10.4	112,127,472	10.3	▲ 3,983,618	▲ 3.6	77,532,313	19.3	75,287,013	15.7	2,245,300	3.0	185,676,167	12.9	187,414,485	12.0	▲ 1,738,318	▲ 0.9	▲ 4.2	▲ 4.7	
(2) 特別交付税	14,077,276	1.4	14,179,486	1.3	▲ 102,210	▲ 0.7	7,978,810	2.0	7,893,400	1.6	85,410	1.1	22,056,086	1.5	22,072,886	1.4	▲ 16,800	▲ 0.1	0.2	3.9	
(3) 震災復興特別交付税	38,875,537	3.7	37,553,594	3.5	1,321,943	3.5	19,377,669	4.8	19,643,475	4.1	▲ 265,806	▲ 1.4	58,253,206	4.0	57,197,069	3.7	1,056,137	1.8	15.7	▲ 10.6	3.1
(一般財源小計)	406,656,973	39.1	396,739,891	36.5	9,917,082	2.5	170,381,729	42.4	164,281,901	34.3	6,099,828	3.7	577,038,702	40.0	561,021,792	35.9	16,016,910	2.9	2.3	▲ 1.1	
12 交通安全対策特別交付金	297,888	0.0	284,524	0.0	13,364	4.7	47,844	0.0	43,971	0.0	3,873	8.8	345,732	0.0	328,495	0.0	17,237	5.2	▲ 11.9	▲ 4.7	
13 分担金・負担金	5,652,338	0.5	6,266,515	0.6	▲ 614,177	▲ 9.8	908,163	0.2	931,678	0.2	▲ 23,515	▲ 2.5	6,560,501	0.5	7,198,193	0.5	▲ 637,692	▲ 8.9	▲ 14.8	49.0	
14 使用料・手数料	12,901,144	1.2	13,285,292	1.2	▲ 384,148	▲ 2.9	3,298,657	0.8	3,259,311	0.7	39,346	1.2	16,199,801	1.1	16,544,603	1.1	▲ 344,802	▲ 2.1	▲ 1.3	▲ 8.4	1.1
15 国庫支出金	101,297,862	9.7	142,713,264	13.1	▲ 41,415,402	▲ 29.0	48,394,518	12.1	139,571,474	29.1	▲ 91,176,956	▲ 65.3	149,692,380	10.4	282,284,738	18.0	▲ 132,592,358	▲ 47.0	50.2	▲ 22.2	5.3
16 国有施設助成交付金	6,188	0.0	6,152	0.0	36	0.6	29,111	0.0	29,607	0.0	▲ 496	▲ 1.7	35,299	0.0	35,759	0.0	▲ 460	▲ 1.3	13.7	0.2	
17 県支出金	314,756,331	30.2	300,787,796	27.7	13,968,535	4.6	89,220,446	22.2	87,666,627	18.3	1,553,819	1.8	403,976,777	28.0	388,454,423	24.8	15,522,354	4.0	32.1	38.6	
18 財産収入	2,319,186	0.2	5,143,508	0.5	▲ 2,824,322	▲ 54.9	1,667,959	0.4	1,272,023	0.3	395,936	31.1	3,987,145	0.3	6,415,531	0.4	▲ 2,428,386	▲ 37.9	96.6	7.1	
19 寄 附 金	924,843	0.1	923,155	0.1	1,688	0.2	1,462,309	0.4	835,636	0.2	626,673	75.0	2,387,152	0.2	1,758,791	0.1	628,361	35.7	▲ 5.4	▲ 40.4	
20 繰 入 金	57,141,541	5.5	76,695,275	7.1	▲ 19,553,734	▲ 25.5	31,252,268	7.8	35,753,777	7.5	▲ 4,501,509	▲ 12.6	88,393,809	6.1	112,449,052	7.2	▲ 24,055,243	▲ 21.4	23.8	74.9	
21 繰 越 金	60,447,141	5.8	55,630,732	5.1	4,816,409	8.7	23,168,356	5.8	17,562,060	3.7	5,606,296	31.9	83,615,497	5.8	73,192,792	4.7	10,422,705	14.2	18.0	0.9	
22 諸 収 入	22,986,677	2.2	26,295,513	2.4	▲ 3,308,836	▲ 12.6	5,983,543	1.5	6,654,315	1.4	▲ 670,772	▲ 10.1	28,970,220	2.0	32,949,828	2.1	▲ 3,979,608	▲ 12.1	▲ 0.1	▲ 4.9	
23 地 方 債	55,492,314	5.3	60,858,629	5.6	▲ 5,366,315	▲ 8.8	25,585,093	6.4	21,156,189	4.4	4,428,904	20.9	81,077,407	5.6	82,014,818	5.2	▲ 937,411	▲ 1.1	11.2	2.4	▲ 8.6
合 計	1,040,880,426	100.0	1,085,630,246	100.0	▲ 44,749,820	▲ 4.1	401,399,996	100.0	479,018,569	100.0	▲ 77,618,573	▲ 16.2	1,442,280,422	100.0	1,564,648,815	100.0	▲ 122,368,393	▲ 7.8	18.5	4.9	2.6
経常一般財源等	347,516,761	33.4	339,424,289	31.3	8,092,472	2.4	144,241,485	35.9	137,414,801	28.7	6,826,684	5.0	491,758,246	34.1	476,839,090	30.5	14,919,156	3.1	1.0	▲ 0.3	
自 主 財 源	367,768,538	35.3	388,710,388	35.8	▲ 20,941,850	▲ 5.4	121,639,066	30.3	119,389,576	24.9	2,249,490	1.9	489,407,604	33.9	508,099,964	32.5	▲ 18,692,360	▲ 3.7	9.7	11.1	
依 存 財 源	673,111,888	64.7	696,919,858	64.2	▲ 23,807,970	▲ 3.4	279,760,930	69.7	359,628,993	75.1	▲ 79,868,063	▲ 22.2	952,872,818	66.1	1,056,548,851	67.5	▲ 103,676,033	▲ 9.8	23.2	1.9	

※表示単位未満の端数処理の関係で、構成比の合計が100%にならない場合があります。(以下同じ。)

3 市町村税の状況

(単位:千円、%)

区分	市					町 村					市町村計					増減率(決算)		27年度地財 計画増減率		
	27年度決算額	構成比	26年度決算額	構成比	増減率	27年度決算額	構成比	26年度決算額	構成比	増減率	27年度決算額	構成比	26年度決算額	構成比	増減率	26年度	25年度			
1 市町村民税	個人	均等割	2,547,273	1.2	2,534,370	1.2	0.5	590,600	1.1	564,918	1.1	4.5	3,137,873	1.2	3,099,288	1.2	1.2	16.8	2.8	2.3
		所得割	71,164,149	34.6	69,050,422	33.8	3.1	13,085,007	24.3	12,234,547	23.0	7.0	84,249,156	32.5	81,284,969	31.6	3.6	3.5	7.5	1.1
		小計	73,711,422	35.9	71,584,792	35.0	3.0	13,675,607	25.4	12,799,465	24.1	6.8	87,387,029	33.7	84,384,257	32.8	3.6	3.9	7.3	1.2
	法人	均等割	4,726,607	2.3	4,728,901	2.3	▲ 0.0	1,087,429	2.0	1,077,114	2.0	1.0	5,814,036	2.2	5,806,015	2.3	0.1	2.3	0.8	▲ 0.1
		税割	15,997,368	7.8	17,074,850	8.4	▲ 6.3	3,957,568	7.3	3,702,599	7.0	6.9	19,954,936	7.7	20,777,449	8.1	▲ 4.0	22.9	▲ 6.1	1.0
		小計	20,723,975	10.1	21,803,751	10.7	▲ 5.0	5,044,997	9.4	4,779,713	9.0	5.6	25,768,972	9.9	26,583,464	10.3	▲ 3.1	17.7	▲ 4.5	0.8
計		94,435,397	46.0	93,388,543	45.7	1.1	18,720,604	34.7	17,579,178	33.1	6.5	113,156,001	43.6	110,967,721	43.1	2.0	6.9	4.5	1.1	
2 固定資産税	純固定資産税	土地	27,964,242	13.6	27,591,783	13.5	1.3	5,255,265	9.8	5,206,684	9.8	0.9	33,219,507	12.8	32,798,467	12.7	1.3	▲ 0.1	▲ 0.5	▲ 0.1
		家屋	31,153,024	15.2	31,963,958	15.6	▲ 2.5	8,943,402	16.6	9,197,717	17.3	▲ 2.8	40,096,426	15.5	41,161,675	16.0	▲ 2.6	2.4	2.6	▲ 1.1
		償却資産	20,892,933	10.2	20,793,013	10.2	0.5	16,507,073	30.6	16,688,291	31.4	▲ 1.1	37,400,006	14.4	37,481,304	14.6	▲ 0.2	6.4	1.6	3.2
		小計	80,010,199	39.0	80,348,754	39.3	▲ 0.4	30,705,740	57.0	31,092,692	58.5	▲ 1.2	110,715,939	42.7	111,441,446	43.3	▲ 0.7	3.0	1.3	0.1
	交付金	632,176	0.3	631,389	0.3	0.1	497,899	0.9	494,427	0.9	0.7	1,130,075	0.4	1,125,816	0.4	0.4	▲ 0.3	▲ 3.1	▲ 2.3	
	計	80,642,375	39.3	80,980,143	39.6	▲ 0.4	31,203,639	57.9	31,587,119	59.5	▲ 1.2	111,846,014	43.1	112,567,262	43.7	▲ 0.6	2.9	1.3	0.0	
3	軽自動車税	3,276,707	1.6	3,177,398	1.6	3.1	953,625	1.8	943,519	1.8	1.1	4,230,332	1.6	4,120,917	1.6	2.7	3.2	2.8	4.7	
4	市町村たばこ税	14,115,720	6.9	14,074,117	6.9	0.3	2,747,934	5.1	2,752,399	5.2	▲ 0.2	16,863,654	6.5	16,826,516	6.5	0.2	▲ 0.8	13.2	▲ 2.4	
5	鉱産税	825	0.0	895	0.0	▲ 7.8	24	0.0	24	0.0	0.0	849	0.0	919	0.0	▲ 7.6	▲ 1.5	4.6	5.3	
6	特別土地保有税	13,879	0.0	19,075	0.0	▲ 27.2	0	0.0	0	0.0	0.0	13,879	0.0	19,075	0.0	▲ 27.2	1,452.1	▲ 85.5	▲ 45.5	
普通税計		192,484,903	93.7	191,640,171	93.7	0.4	53,625,826	99.5	52,862,239	99.5	1.4	246,110,729	94.9	244,502,410	94.9	0.7	4.4	3.5	0.5	
7 目的税	入湯税	501,712	0.2	491,351	0.2	2.1	271,985	0.5	258,537	0.5	5.2	773,697	0.3	749,888	0.3	3.2	▲ 3.1	3.4	▲ 0.4	
	事業所税	4,241,614	2.1	4,223,087	2.1	0.4	0	0.0	0	0.0	0.0	4,241,614	1.6	4,223,087	1.6	0.4	3.1	4.1	4.2	
	都市計画税	8,167,439	4.0	8,115,789	4.0	0.6	0	0.0	0	0.0	0.0	8,167,439	3.1	8,115,789	3.2	0.6	1.6	1.1	0.5	
	小計	12,910,765	6.3	12,830,227	6.3	0.6	271,985	0.5	258,537	0.5	5.2	13,182,750	5.1	13,088,764	5.1	0.7	1.8	2.2	1.3	
8	旧法による税	0	0.0	0	0.0	0.0	0	0.0	0	0.0	0.0	0	0.0	0	0.0	0.0	0.0	0.0		
合計		205,395,668	100.0	204,470,398	100.0	0.5	53,897,811	100.0	53,120,776	100.0	1.5	259,293,479	100.0	257,591,174	100.0	0.7	4.3	3.4	0.5	

4 性質別歳出の状況

(単位:千円、%)

区 分	市						町 村						市町村計						増減率(決算)		27年度地方財政 計 画 増 減 率
	27年度決算額	構成比	26年度決算額	構成比	増減額	増減率	27年度決算額	構成比	26年度決算額	構成比	増減額	増減率	27年度決算額	構成比	26年度決算額	構成比	増減額	増減率	26年度	25年度	
1 人件費	92,877,320	9.4	94,423,031	9.2	▲ 1,545,711	▲ 1.6	40,029,437	10.6	39,859,852	8.8	169,585	0.4	132,906,757	9.7	134,282,883	9.1	▲ 1,376,126	▲ 1.0	2.4	▲ 2.4	
うち職員給	63,056,956	6.4	63,490,022	6.2	▲ 433,066	▲ 0.7	23,443,276	6.2	23,370,236	5.2	73,040	0.3	86,500,232	6.3	86,860,258	5.9	▲ 360,026	▲ 0.4	1.7	▲ 2.1	0.4
2 物件費	320,002,647	32.4	322,350,035	31.5	▲ 2,347,388	▲ 0.7	97,404,768	25.7	92,502,844	20.5	4,901,924	5.3	417,407,415	30.5	414,852,879	28.1	2,554,536	0.6	22.0	37.7	
3 維持補修費	10,659,464	1.1	10,543,022	1.0	116,442	1.1	4,239,286	1.1	4,913,049	1.1	▲ 673,763	▲ 13.7	14,898,750	1.1	15,456,071	1.0	▲ 557,321	▲ 3.6	▲ 0.9	10.6	12.0
4 扶助費	113,470,343	11.5	111,082,967	10.9	2,387,376	2.1	19,257,364	5.1	20,191,554	4.5	▲ 934,190	▲ 4.6	132,727,707	9.7	131,274,521	8.9	1,453,186	1.1	5.8	▲ 20.2	
5 補助費等	62,254,290	6.3	60,335,574	5.9	1,918,716	3.2	36,248,101	9.6	36,105,575	8.0	142,526	0.4	98,502,391	7.2	96,441,149	6.5	2,061,242	2.1	10.1	▲ 0.3	
6 普通建設事業費	149,747,767	15.2	161,516,057	15.8	▲ 11,768,290	▲ 7.3	74,847,416	19.8	64,645,890	14.3	10,201,526	15.8	224,595,183	16.4	226,161,947	15.3	▲ 1,566,764	▲ 0.7	27.4	63.3	▲ 0.1
(1)うち補助事業費	104,584,741	10.6	114,989,255	11.2	▲ 10,404,514	▲ 9.0	48,003,114	12.7	42,758,281	9.5	5,244,833	12.3	152,587,855	11.2	157,747,536	10.7	▲ 5,159,681	▲ 3.3	28.7	99.0	▲ 1.0
(2)うち単独事業費	43,954,455	4.4	45,595,142	4.5	▲ 1,640,687	▲ 3.6	26,399,591	7.0	21,458,415	4.7	4,941,176	23.0	70,354,046	5.1	67,053,557	4.5	3,300,489	4.9	25.4	16.7	0.9
7 災害復旧事業費	40,206,912	4.1	40,121,807	3.9	85,105	0.2	8,890,614	2.3	9,167,751	2.0	▲ 277,137	▲ 3.0	49,097,526	3.6	49,289,558	3.3	▲ 192,032	▲ 0.4	12.8	▲ 23.7	4.8
(1)うち補助事業費	37,640,654	3.8	33,644,712	3.3	3,995,942	11.9	6,265,900	1.7	6,790,024	1.5	▲ 524,124	▲ 7.7	43,906,554	3.2	40,434,736	2.7	3,471,818	8.6	15.8	▲ 22.1	8.3
(2)うち単独事業費	2,335,242	0.2	6,327,681	0.6	▲ 3,992,439	▲ 63.1	2,508,598	0.7	2,377,453	0.5	131,145	5.5	4,843,840	0.4	8,705,134	0.6	▲ 3,861,294	▲ 44.4	0.4	▲ 30.5	0.0
8 失業対策事業費	0	0.0	0	0.0	0	0.0	0	0.0	0	0.0	0	0.0	0	0.0	0.0	0	0.0	0.0	0.0	0.0	
(1)補助事業費	0	0.0	0	0.0	0	0.0	0	0.0	0	0.0	0	0.0	0	0.0	0	0.0	0	0.0	0.0	0.0	
(2)単独事業費	0	0.0	0	0.0	0	0.0	0	0.0	0	0.0	0	0.0	0	0.0	0	0.0	0	0.0	0.0	0.0	
9 公債費	63,070,394	6.4	64,745,948	6.3	▲ 1,675,554	▲ 2.6	21,991,887	5.8	22,470,269	5.0	▲ 478,382	▲ 2.1	85,062,281	6.2	87,216,217	5.9	▲ 2,153,936	▲ 2.5	▲ 4.1	▲ 1.9	▲ 0.8
10 積立金	44,250,358	4.5	67,512,877	6.6	▲ 23,262,519	▲ 34.5	42,249,645	11.2	133,073,198	29.4	▲ 90,823,553	▲ 68.3	86,500,003	6.3	200,586,075	13.6	▲ 114,086,072	▲ 56.9	72.9	▲ 34.3	
11 投資及び出資金	4,260,757	0.4	3,787,339	0.4	473,418	12.5	869,966	0.2	775,034	0.2	94,932	12.2	5,130,723	0.4	4,562,373	0.3	568,350	12.5	▲ 3.2	▲ 0.6	
12 貸付金	15,134,782	1.5	15,899,924	1.6	▲ 765,142	▲ 4.8	1,443,691	0.4	1,508,097	0.3	▲ 64,406	▲ 4.3	16,578,473	1.2	17,408,021	1.2	▲ 829,548	▲ 4.8	▲ 4.5	▲ 10.3	
13 繰出金	72,478,712	7.3	70,374,508	6.9	2,104,204	3.0	30,958,618	8.2	27,114,239	6.0	3,844,379	14.2	103,437,330	7.6	97,488,747	6.6	5,948,583	6.1	6.9	▲ 0.2	
14 前年度繰上充用金	0	0.0	0	0.0	0	0.0	0	0.0	0	0.0	0	0.0	0	0.0	0	0.0	0	0.0	0.0	▲ 100.0	
合 計	988,413,746	100.0	1,022,693,089	100.0	▲ 34,279,343	▲ 3.4	378,430,793	100.0	452,327,352	100.0	▲ 73,896,559	▲ 16.3	1,366,844,539	100.0	1,475,020,441	100.0	▲ 108,175,902	▲ 7.3	18.9	4.2	2.6
経常的経費充当一般財源	319,323,051	32.3	319,314,065	31.2	8,986	0.0	122,775,539	32.4	121,007,523	26.8	1,768,016	1.5	442,098,590	32.3	440,321,588	29.9	1,777,002	0.4	1.2	▲ 0.2	
義務的経費	269,418,057	27.3	270,251,946	26.4	▲ 833,889	▲ 0.3	81,278,688	21.5	82,521,675	18.2	▲ 1,242,987	▲ 1.5	350,696,745	25.7	352,773,621	23.9	▲ 2,076,876	▲ 0.6	1.9	▲ 9.5	
投資的経費	189,954,679	19.2	201,637,864	19.7	▲ 11,683,185	▲ 5.8	83,738,030	22.1	73,813,641	16.3	9,924,389	13.4	273,692,709	20.0	275,451,505	18.7	▲ 1,758,796	▲ 0.6	24.5	33.3	
その他の経費	529,041,010	53.5	550,803,279	53.9	▲ 21,762,269	▲ 4.0	213,414,075	56.4	295,992,036	65.4	▲ 82,577,961	▲ 27.9	742,455,085	54.3	846,795,315	57.4	▲ 104,340,230	▲ 12.3	25.7	4.9	

5 目的別歳出の状況

区 分	市						町 村						市町村計						増減率(決算)	
	27年度決算額	構成比	26年度決算額	構成比	増減額	増減率	27年度決算額	構成比	26年度決算額	構成比	増減額	増減率	27年度決算額	構成比	26年度決算額	構成比	増減額	増減率	26年度	25年度
1 議会費	5,072,350	0.5	4,965,220	0.5	107,130	2.2	3,792,919	1.0	3,652,737	0.8	140,182	3.8	8,865,269	0.6	8,617,957	0.6	247,312	2.9	1.9	▲ 2.1
2 総務費	106,956,205	10.8	131,362,076	12.8	▲ 24,405,871	▲ 18.6	80,683,872	21.3	157,294,301	34.8	▲ 76,610,429	▲ 48.7	187,640,077	13.7	288,656,377	19.6	▲ 101,016,300	▲ 35.0	42.4	▲ 22.5
3 民生費	432,887,505	43.8	437,230,083	42.8	▲ 4,342,578	▲ 1.0	109,891,836	29.0	110,531,618	24.4	▲ 639,782	▲ 0.6	542,779,341	39.7	547,761,701	37.1	▲ 4,982,360	▲ 0.9	18.8	16.1
4 衛生費	57,359,070	5.8	50,652,007	5.0	6,707,063	13.2	19,444,770	5.1	20,364,741	4.5	▲ 919,971	▲ 4.5	76,803,840	5.6	71,016,748	4.8	5,787,092	8.1	6.0	▲ 1.9
5 労働費	3,595,971	0.4	5,476,124	0.5	▲ 1,880,153	▲ 34.3	2,044,148	0.5	2,693,170	0.6	▲ 649,022	▲ 24.1	5,640,119	0.4	8,169,294	0.6	▲ 2,529,175	▲ 31.0	▲ 6.9	4.2
6 農林水産業費	32,115,710	3.2	31,294,175	3.1	821,535	2.6	20,380,106	5.4	19,211,086	4.2	1,169,020	6.1	52,495,816	3.8	50,505,261	3.4	1,990,555	3.9	23.4	8.1
7 商工費	31,046,447	3.1	32,544,331	3.2	▲ 1,497,884	▲ 4.6	13,214,588	3.5	8,695,765	1.9	4,518,823	52.0	44,261,035	3.2	41,240,096	2.8	3,020,939	7.3	15.2	3.6
8 土木費	104,462,395	10.6	120,565,264	11.8	▲ 16,102,869	▲ 13.4	48,545,276	12.8	52,750,846	11.7	▲ 4,205,570	▲ 8.0	153,007,671	11.2	173,316,110	11.8	▲ 20,308,439	▲ 11.7	17.0	57.5
9 消防費	20,608,597	2.1	22,275,756	2.2	▲ 1,667,159	▲ 7.5	13,698,487	3.6	12,605,548	2.8	1,092,939	8.7	34,307,084	2.5	34,881,304	2.4	▲ 574,220	▲ 1.6	8.3	▲ 3.1
10 教育費	89,942,171	9.1	81,420,856	8.0	8,521,315	10.5	35,850,355	9.5	32,866,654	7.3	2,983,701	9.1	125,792,526	9.2	114,287,510	7.7	11,505,016	10.1	13.1	5.2
11 災害復旧費	40,206,912	4.1	40,121,807	3.9	85,105	0.2	8,890,614	2.3	9,167,751	2.0	▲ 277,137	▲ 3.0	49,097,526	3.6	49,289,558	3.3	▲ 192,032	▲ 0.4	12.8	▲ 23.7
12 公債費	63,071,834	6.4	64,747,390	6.3	▲ 1,675,556	▲ 2.6	21,993,822	5.8	22,471,135	5.0	▲ 477,313	▲ 2.1	85,065,656	6.2	87,218,525	5.9	▲ 2,152,869	▲ 2.5	▲ 4.1	▲ 1.9
13 諸支出金	1,088,579	0.1	38,000	0.0	1,050,579	2,764.7	0	0.0	22,000	0.0	▲ 22,000	▲ 100.0	1,088,579	0.1	60,000	0.0	1,028,579	1,714.3	▲ 68.8	▲ 70.3
14 前年度繰上充用金	0	0.0	0	0.0	0	0.0	0	0.0	0	0.0	0	0.0	0	0.0	0	0.0	0	0.0	0.0	▲ 100.0
合 計	988,413,746	100.0	1,022,693,089	100.0	▲ 34,279,343	▲ 3.4	378,430,793	100.0	452,327,352	100.0	▲ 73,896,559	▲ 16.3	1,366,844,539	100.0	1,475,020,441	100.0	▲ 108,175,902	▲ 7.3	18.9	4.2

6 財政指標

(単位：千円、%〔財政力指数を除く〕)

団体名	経常収支比率						実質公債費比率 3か年	27年度 標準財政規模	財政力 指数	地方債現在高		翌年度支出		積立金		財政調整基金	
	(A)	うち人件費	うち公債費	(B)	うち人件費	うち公債費				対標準 財政規模	予定の 債務負担行為	対標準 財政規模	現在高	対標準 財政規模	現在高	対標準 財政規模	
福島市	90.0	26.5	15.0	83.9	24.7	14.0	2.7	57,377,814	0.73	83,098,287	144.8	41,125,779	71.7	21,864,902	38.1	8,242,730	14.4
会津若松市	93.0	25.1	18.9	87.4	23.6	17.8	10.8	29,244,363	0.62	45,866,247	156.8	1,782,280	6.1	9,005,853	30.8	3,384,354	11.6
郡山市	95.3	21.4	15.1	88.1	19.8	13.9	4.6	68,464,793	0.77	84,961,397	124.1	5,692,936	8.3	30,132,748	44.0	13,900,275	20.3
いわき市	89.7	23.1	17.0	83.9	21.6	15.9	9.7	73,381,106	0.72	127,483,396	173.7	13,045,392	17.8	74,558,069	101.6	14,340,384	19.5
白河市	91.9	21.9	19.1	86.0	20.5	17.9	9.3	17,968,304	0.60	35,663,674	198.5	5,607,330	31.2	11,127,046	61.9	3,485,509	19.4
須賀川市	92.1	21.3	16.1	86.1	19.9	15.0	7.8	18,977,692	0.57	33,864,246	178.4	2,564,268	13.5	13,133,932	69.2	2,605,031	13.7
喜多方市	88.8	27.1	14.4	83.8	25.6	13.6	11.5	16,258,864	0.38	25,380,375	156.1	615,221	3.8	7,644,180	47.0	3,125,630	19.2
相馬市	94.7	25.2	13.3	89.5	23.8	12.6	11.8	9,410,684	0.60	13,808,069	146.7	5,767,600	61.3	29,202,116	310.3	5,925,096	63.0
二本松市	94.0	21.8	17.8	88.4	20.5	16.7	12.1	17,546,522	0.45	32,662,826	186.1	3,996,937	22.8	7,488,170	42.7	3,854,722	22.0
田村市	89.4	25.3	20.4	85.4	24.2	19.5	6.3	14,488,022	0.32	26,365,418	182.0	3,203,090	22.1	6,778,207	46.8	4,409,249	30.4
南相馬市	93.3	23.2	20.5	87.8	21.9	19.3	12.3	18,904,430	0.60	31,923,335	168.9	60,569,769	320.4	35,631,437	188.5	3,382,493	17.9
伊達市	91.4	24.0	19.3	86.3	22.7	18.2	6.8	18,108,839	0.40	35,841,930	197.9	479,946	2.7	15,004,120	82.9	4,363,707	24.1
本宮市	93.3	26.3	12.4	87.4	24.6	11.6	11.1	8,143,887	0.63	15,229,235	187.0	14,588,796	179.1	4,147,858	50.9	1,313,078	16.1
市(計)								368,275,320		592,148,435		159,039,344		265,718,638		72,332,258	
(平均)	91.9	23.7	16.7	86.0	22.2	15.6	7.7	28,328,871	0.57	45,549,880	160.8	12,233,796	43.2	20,439,895	72.2	5,564,020	19.7
桑折町	92.1	28.7	12.2	86.4	26.9	11.4	10.4	3,526,237	0.45	4,291,313	121.7	507,669	14.4	3,513,753	99.6	918,356	26.0
国見町	87.0	27.7	10.8	82.3	26.2	10.2	7.0	3,493,449	0.29	6,382,949	182.7	22,140	0.6	1,816,149	52.0	853,039	24.4
川俣町	90.4	25.6	11.4	85.5	24.2	10.8	3.7	4,256,909	0.34	5,011,539	117.7	871,147	20.5	2,041,508	48.0	1,018,798	23.9
大玉村	92.1	32.1	13.8	86.9	30.3	13.0	6.5	2,758,432	0.36	4,090,848	148.3	24,617	0.9	1,771,043	64.2	571,664	20.7
鏡石町	88.4	23.5	15.3	82.5	21.9	14.2	12.2	3,324,667	0.53	5,167,793	155.4	1,550,227	46.6	2,196,726	66.1	710,225	21.4
天栄村	86.4	26.4	14.2	81.8	25.0	13.4	8.9	2,766,230	0.30	4,160,846	150.4	189,148	6.8	1,437,623	52.0	1,141,380	41.3
下郷町	83.8	26.0	12.6	78.7	24.4	11.8	5.2	3,152,586	0.37	4,001,912	126.9	0	0.0	3,226,196	102.3	1,776,190	56.3
檜枝岐村	75.1	32.3	7.7	70.5	30.3	7.3	-2.5	1,029,175	0.36	2,109,533	205.0	1,330	0.1	4,981,675	484.0	924,131	89.8
只見町	77.4	22.2	12.0	73.5	21.1	11.4	2.9	3,560,122	0.25	4,371,387	122.8	19,032	0.5	5,348,508	150.2	1,253,480	35.2
南会津町	88.3	21.4	18.9	83.9	20.3	18.0	6.1	9,167,192	0.23	15,369,989	167.7	12,542	0.1	7,177,212	78.3	1,975,723	21.6
北塩原村	87.5	23.4	18.8	82.9	22.2	17.8	10.1	2,064,440	0.25	4,243,229	205.5	8,700	0.4	1,518,172	73.5	726,632	35.2
西会津町	86.0	23.9	21.2	81.7	22.7	20.1	11.4	3,636,058	0.20	7,233,856	198.9	165,943	4.6	1,878,239	51.7	1,113,394	30.6
磐梯町	94.8	28.3	20.6	89.6	26.8	19.5	3.2	2,180,708	0.29	6,628,945	304.0	12,502	0.6	1,324,593	60.7	728,376	33.4
猪苗代町	89.3	25.8	17.0	83.9	24.2	16.0	9.8	5,299,297	0.39	8,861,650	167.2	10,859	0.2	1,631,390	30.8	1,122,978	21.2
会津坂下町	92.5	26.3	23.9	87.3	24.8	22.6	14.0	4,908,623	0.38	10,702,225	218.0	52,037	1.1	338,904	6.9	74,255	1.5
湯川村	87.8	32.6	12.4	83.4	31.0	11.7	6.4	1,564,338	0.25	2,770,153	177.1	0	0.0	1,488,061	95.1	839,607	53.7
柳津町	80.5	23.1	15.7	77.3	22.2	15.1	4.3	2,511,391	0.18	3,128,264	124.6	41,636	1.7	2,657,923	105.8	722,546	28.8
三島町	86.7	27.7	14.9	82.8	26.4	14.2	4.2	1,338,570	0.13	2,039,519	152.4	0	0.0	1,872,226	139.9	967,053	72.2

6 財政指標

(単位：千円、%〔財政力指数を除く〕)

団体名	経常収支比率							27年度 標準財政規模	財政力 指数	地方債現在高	翌年度支出		積立金 現在高	財政調整基金			
	(A)	うち人件費	うち公債費	(B)	うち人件費	うち公債費	実質公債費比率 3か年				対標準 財政規模	予定の 債務負担行為 対標準 財政規模		対標準 財政規模	現在高 対標準 財政規模	対標準 財政規模	
金山町	74.5	24.1	14.7	71.0	23.0	14.0	2.9	2,088,177	0.22	2,804,068	134.3	214,640	10.3	2,630,613	126.0	1,112,404	53.3
昭和村	84.0	19.8	8.8	80.2	18.9	8.4	4.4	1,486,821	0.09	1,756,169	118.1	144,195	9.7	2,544,978	171.2	599,979	40.4
会津美里町	85.9	22.5	17.1	82.5	21.6	16.4	6.8	7,927,016	0.27	9,855,133	124.3	1,707,877	21.5	7,901,886	99.7	3,030,024	38.2
西郷村	89.6	26.6	12.3	86.2	25.6	11.9	10.1	5,429,079	0.88	7,087,036	130.5	14,298,512	263.4	4,393,295	80.9	2,298,379	42.3
泉崎村	84.4	28.8	13.6	77.9	26.5	12.6	8.8	2,556,376	0.54	4,049,030	158.4	8,596	0.3	1,041,316	40.7	528,224	20.7
中島村	85.9	25.8	11.1	81.4	24.5	10.5	9.9	1,883,019	0.28	2,202,709	117.0	24,309	1.3	2,488,133	132.1	2,032,799	108.0
矢吹町	86.5	20.4	16.1	80.8	19.1	15.1	13.2	4,663,383	0.53	8,351,947	179.1	1,930,723	41.4	1,946,051	41.7	820,799	17.6
棚倉町	91.5	25.1	16.0	85.5	23.4	15.0	8.7	4,219,650	0.55	7,159,468	169.7	361,429	8.6	2,334,080	55.3	1,066,558	25.3
矢祭町	79.2	19.0	11.5	75.3	18.1	11.0	0.9	2,588,015	0.34	3,792,773	146.6	39,607	1.5	3,411,777	131.8	1,975,197	76.3
埴町	98.1	24.2	17.5	93.0	23.0	16.6	7.5	3,660,367	0.27	6,006,711	164.1	11,583	0.3	2,788,335	76.2	1,299,896	35.5
鮫川村	83.0	27.9	18.0	78.9	26.5	17.1	5.0	2,136,547	0.16	3,271,558	153.1	14,966	0.7	1,685,940	78.9	885,636	41.5
石川町	85.1	26.0	10.2	79.9	24.4	9.6	7.0	4,737,783	0.42	6,014,019	126.9	93,517	2.0	2,359,679	49.8	1,249,300	26.4
玉川村	85.7	24.4	16.3	81.1	23.1	15.4	9.2	2,505,520	0.33	3,686,121	147.1	69,745	2.8	1,125,606	44.9	502,848	20.1
平田村	87.6	23.7	17.0	83.0	22.4	16.1	10.1	2,707,068	0.27	5,971,694	220.6	84,036	3.1	802,262	29.6	495,731	18.3
浅川町	86.7	22.8	13.8	81.8	21.5	13.0	9.8	2,216,955	0.33	2,575,900	116.2	56,132	2.5	2,020,214	91.1	1,050,000	47.4
古殿町	87.0	23.7	19.5	82.6	22.5	18.5	7.7	2,687,324	0.23	4,747,234	176.7	427,966	15.9	3,867,981	143.9	1,031,002	38.4
三春町	90.7	23.4	15.8	90.7	23.4	15.8	7.9	4,836,372	0.40	7,353,058	152.0	611,123	12.6	3,324,070	68.7	800,139	16.5
小野町	89.7	29.4	14.0	84.8	27.8	13.2	8.3	3,294,176	0.33	4,462,005	135.5	213,294	6.5	4,019,920	122.0	1,374,144	41.7
広野町	59.3	18.8	5.3	59.3	18.8	5.3	8.2	3,207,411	1.25	2,432,549	75.8	709,431	22.1	4,703,574	146.6	2,050,444	63.9
檜葉町	71.1	14.0	10.0	71.1	14.0	10.0	5.4	3,001,861	0.82	1,509,835	50.3	3,763,846	125.4	11,734,597	390.9	3,647,227	121.5
富岡町	81.8	8.1	8.8	81.8	8.1	8.8	6.2	4,262,552	0.81	1,282,673	30.1	5,598,225	131.3	11,571,755	271.5	4,975,439	116.7
川内村	95.7	28.4	16.6	90.6	26.9	15.7	5.8	1,892,739	0.28	2,174,445	114.9	0	0.0	3,041,827	160.7	1,052,520	55.6
大熊町	53.5	21.0	0.2	53.5	21.0	0.2	-2.3	5,868,622	1.58	15,888	0.3	1,973,097	33.6	85,167,770	1,451.2	8,321,786	141.8
双葉町	74.6	6.1	12.6	74.6	6.1	12.6	12.6	2,541,584	0.76	2,654,958	104.5	3,013,573	118.6	54,618,887	2,149.0	3,510,950	138.1
浪江町	95.5	24.3	15.8	95.5	24.3	15.8	10.1	5,240,081	0.39	4,249,624	81.1	335,688	6.4	14,309,152	273.1	1,451,095	27.7
葛尾村	70.6	28.2	14.6	70.6	28.2	14.6	2.8	1,093,007	0.14	1,336,444	122.3	0	0.0	6,383,888	584.1	1,019,169	93.2
新地町	86.5	27.7	13.5	80.9	25.9	12.7	9.8	3,060,029	0.79	4,638,230	151.6	690,304	22.6	20,065,126	655.7	3,327,497	108.7
飯館村	79.8	24.0	19.4	75.7	22.8	18.4	6.6	2,857,571	0.22	4,130,451	144.5	189,678	6.6	6,296,321	220.3	1,699,732	59.5
町村(計)								155,187,529		216,137,680		40,075,621		314,798,934		70,646,745	
(平均)	85.1	24.0	14.5	81.3	22.9	13.8	7.4	3,373,642	0.41	4,698,645	139.3	871,209	25.8	6,843,455	202.9	1,535,799	45.5
県(計)								523,462,849		808,286,115		199,114,965		580,517,572		142,979,003	
(平均)	89.9	23.8	16.0	84.6	22.4	15.1	7.6	8,872,252	0.45	13,699,765	154.4	3,374,830	38.0	9,839,281	110.9	2,423,373	27.3

(注1) 経常収支比率(A)は、減収補てん債(特例分)及び臨時財政対策債を経常一般財源から除いたもの。経常収支比率(B)は、減収補てん債(特例分)及び臨時財政対策債を経常一般財源としたものである。

(注2) 各平均のうち経常収支比率、実質公債費比率は加重平均、財政力指数は単純平均で算出

用語解説

普通会計	地方公共団体における公営事業会計以外の会計を総合して一つの会計としてまとめたもの。 ※公営事業会計：公営企業会計（水道事業、病院事業）、収益事業会計、国民健康保険事業会計等
形式収支	歳入決算総額から歳出決算総額を単純に差し引いた額 【（歳入－歳出）】
実質収支	歳入歳出差引額から翌年度に繰り越す必要のある財源を控除した純剰余金 【（歳入－歳出）－翌年度へ繰り越すべき財源】
単年度収支	当該年度の実質収支から前年度の実質収支を差し引いた額で、その団体の当該年度のみ の実質的な収入と支出の差額（前年度までの収支の累積を考慮しないもの）を表すもの 【当該年度実質収支－前年度実質収支】
実質単年度収支	単年度収支の中には積立金の積立や後年度の債務の繰上償還といった実質的な黒字要素や、過去の積立金の取り崩しといった実質的な赤字要素が含まれているので、これらの要素を除外した場合の単年度での収支状況を表すもの 【単年度収支＋財調基金積立額＋地方債繰上償還額－財調基金取り崩し額】
臨時財政対策債	地方交付税の財源不足を国と地方が折半して補てんするため、国負担分については国の一般会計からの加算により、地方負担分については特例となる地方債により補てんする。この特例となる地方債のことを臨時財政対策債という。 なお、臨時財政対策債の元利償還金相当額については、その全額が後年度地方交付税の基準財政需要額に算入される。
減収補てん債 （特例分）	平成19年度において法人関係税等の落ち込みが大幅であったことから、減収補てん債※を発行しても、なお適正な財政運営を行うにつき必要とされる財源に不足が生じると認められる場合に、地方財政法第5条の特例として発行された地方債。この元利償還金に対しては後年度にその75%が普通交付税の基準財政需要額に算入される。
※減収補てん債	地方税の収入が、地方交付税法によって算定された標準税収入額を下回る場合に、その減収を補うため、地方財政法第5条に基づいて発行される地方債。
実質収支比率 〔 $\frac{\text{実質収支}}{\text{標準財政規模}}$ 〕	実質収支を標準財政規模で除した指標で、決算収支の状況を表すもの。長期的な財政収支の均衡や健全性を保持していくのには、実質収支を一定の黒字幅に保っていく必要があるが、一般的にはこの実質収支比率が3～5%の範囲にあるのが望ましいとされている。 家計に例えると、今月の収入から支出を引き、来月に使わなければならない必要経費を更に引いた額が、その家庭のその月に自由になるお金のどのくらいの割合となるかということ。
経常収支比率 〔 $\frac{\text{経常経費充当一般財源}}{\text{経常一般財源}}$ 〕	地方税、普通交付税のように用途が特定されておらず、毎年度経常的に収入される財源のうち、人件費、扶助費、公債費のように毎年度経常的に支出される経費に充当されたものが占める割合で、財政構造の弾力性を表す指標。 この比率が高くなるほど財政構造が硬直化しており、経常的経費の抑制に努める必要がある。
実質公債費比率	義務的に支出しなければならない経費である公債費や公債費に準じた経費の額を標準財政規模を基本とした額で除したものの3か年の平均値。こうした経費の比率が高まると、財政の弾力性が低下し赤字団体となる可能性が高まる。地方公共団体財政健全化法によって早期健全化基準と財政再生基準が定められている。
財政力指数	歳入の自主性・自立性を示す指標、言い換えれば、標準的な行政需要に自前の財源でどれだけ対応できるかを表しており、基準財政収入額を基準財政需要額で除した数値の現年度を含む過去3か年の平均値により算出される。この指標が「1」に近く、あるいは「1」を超えるほど財源に余裕があるといえる。
標準財政規模	その団体が合理的かつ妥当な水準で行政を行うための標準的な一般財源の規模を表す指標。地方公共団体が使い道を自由に選択できる財源の大きさのこと。 地方公共団体の財政の健全化に関する法律による健全化判断比率の考え方との整合性をとるため、平成19年度決算統計から臨時財政対策債発行可能額を加えた数値としている。