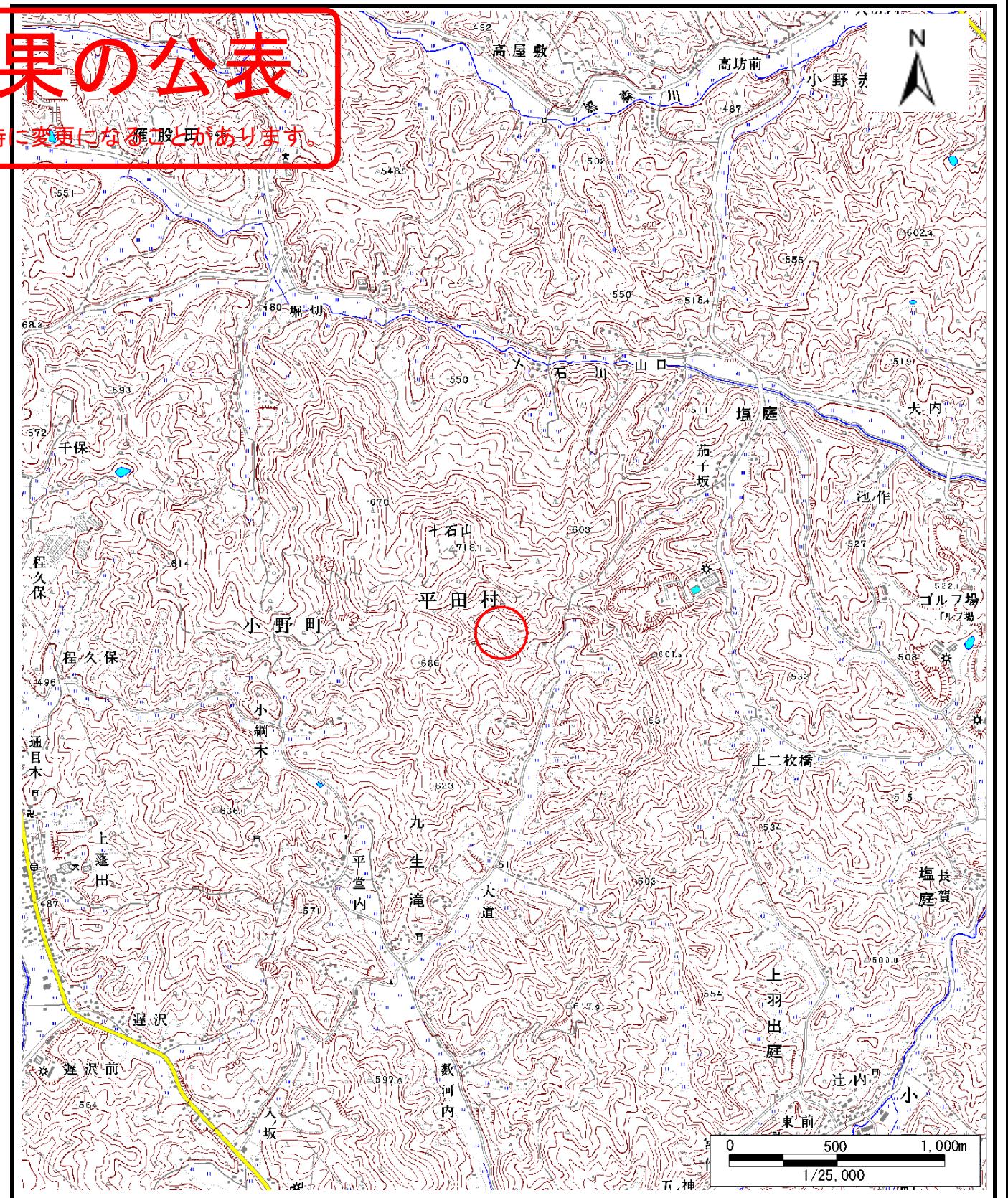
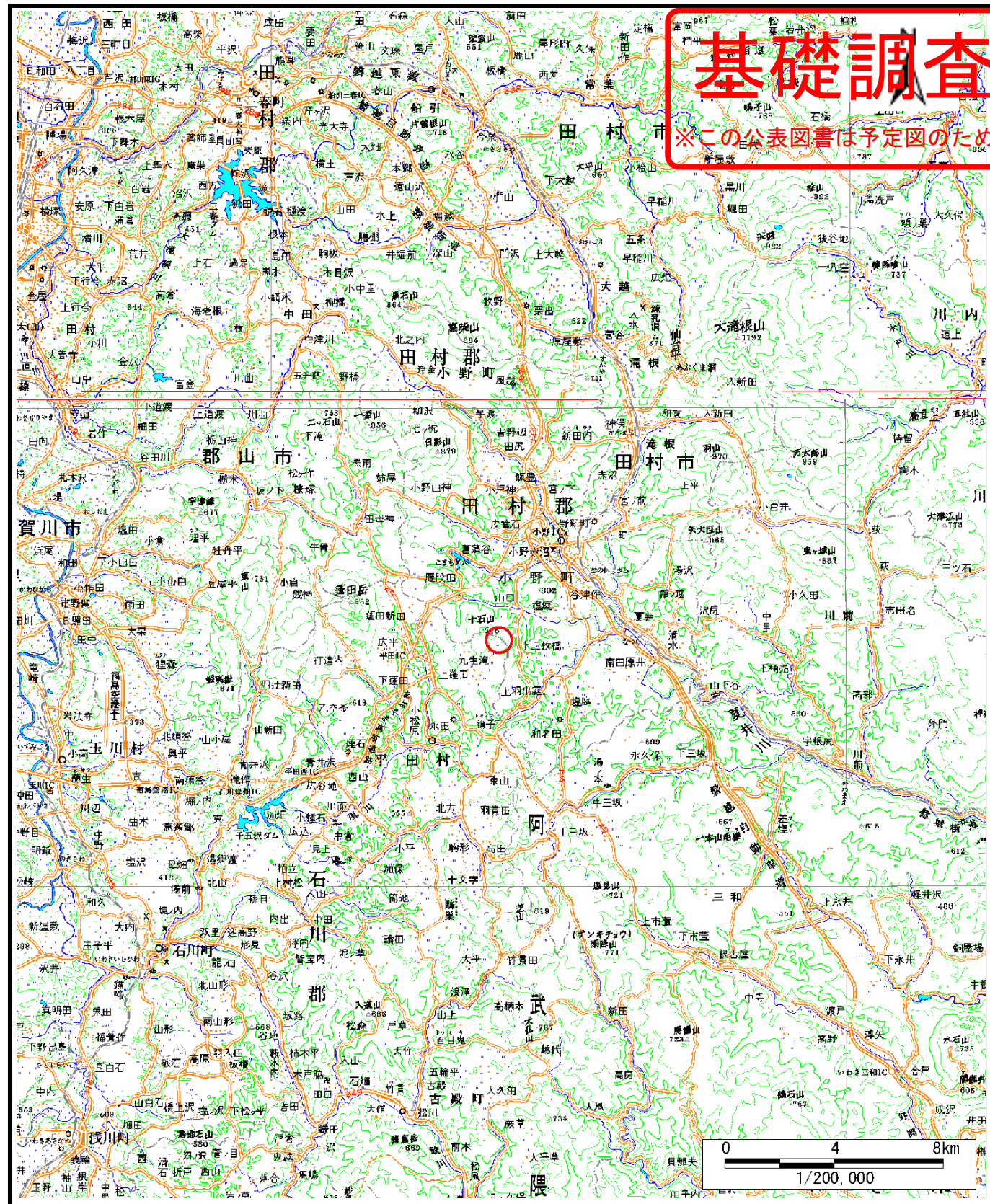


基礎調査結果の公表

※この公表図書は予定図のため、指定時に変更になる恐れがあります。



様式-1 (土)
土砂災害警戒区域・土砂災害特別警戒区域
位置図

自然現象の種類	土石流
溪流番号	20503B0121
溪流名	大道6
所在地	福島県石川郡平田村大字九生滝字大道

この地図は、国土地理院長の承認を得て、同院発行の20万分の1・2万5千分の1の地形図を複製したものである。（承認番号 平28情復 第253号）

基礎調査結果の公表

※この公表図書は予定図のため、指定時に変更になることがあります。



横断測線の区間	力の大きさのうち最大のもの (kN/m ²)	土石流の高さ (m)
①	13.50	0.51



様式-2 (土)

土砂災害警戒区域・土砂災害特別警戒区域
区域図

土砂災害警戒区域
(土砂災害防止法施行令第2条の基準に該当する区域)



土砂災害特別警戒区域
(土砂災害防止法施行令第3条の基準に該当する区域)



土砂災害特別警戒区域
(土砂災害防止法施行令第3条の基準に該当する区域)



上記以外の区域



N

縮尺
1:2,500

自然現象
の種類

土石流

告示番号

告示年月日

溪流番号

溪流名

所在地

20503B0121

大道6

福島県石川郡平田村大字九生滝字大道