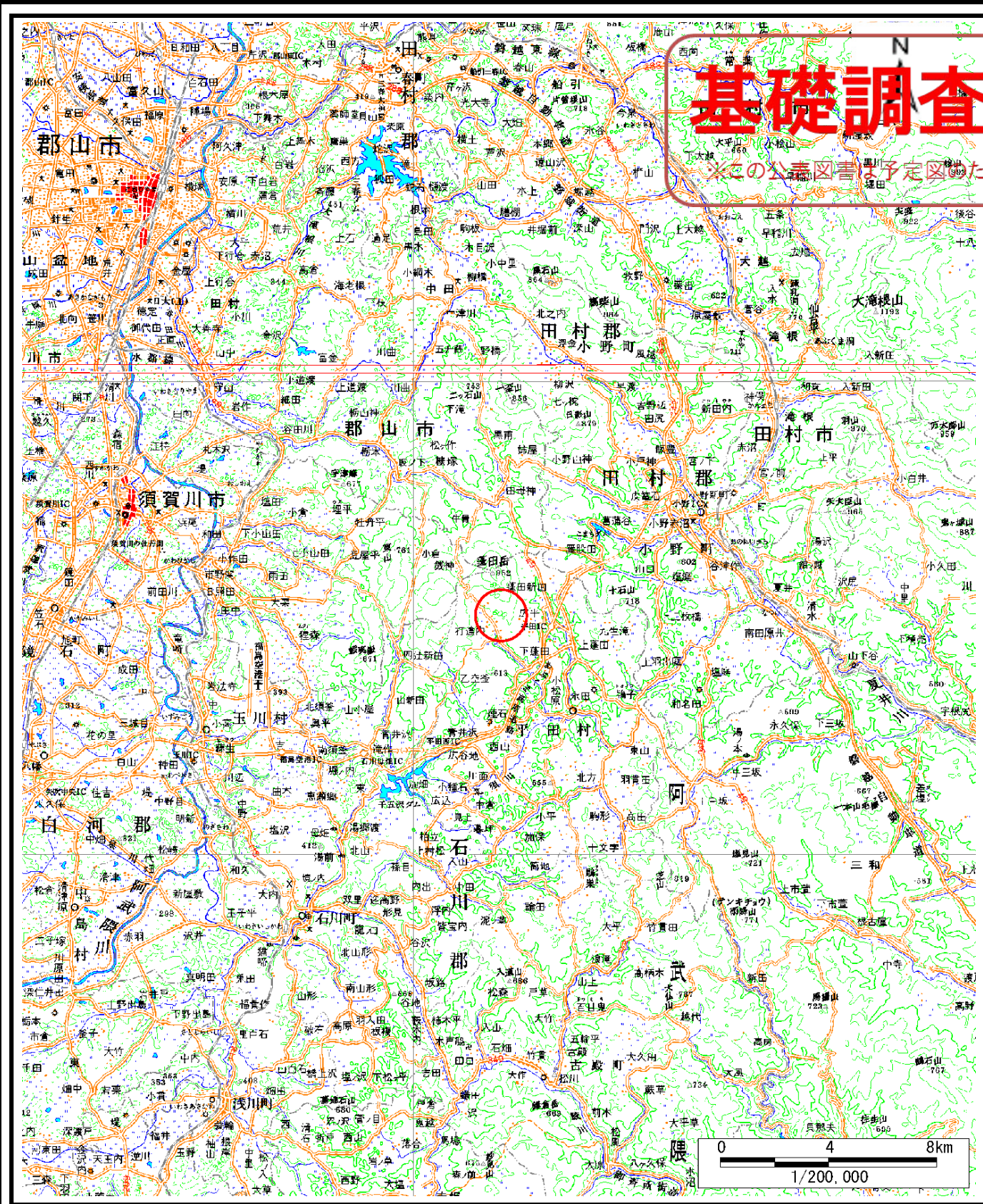
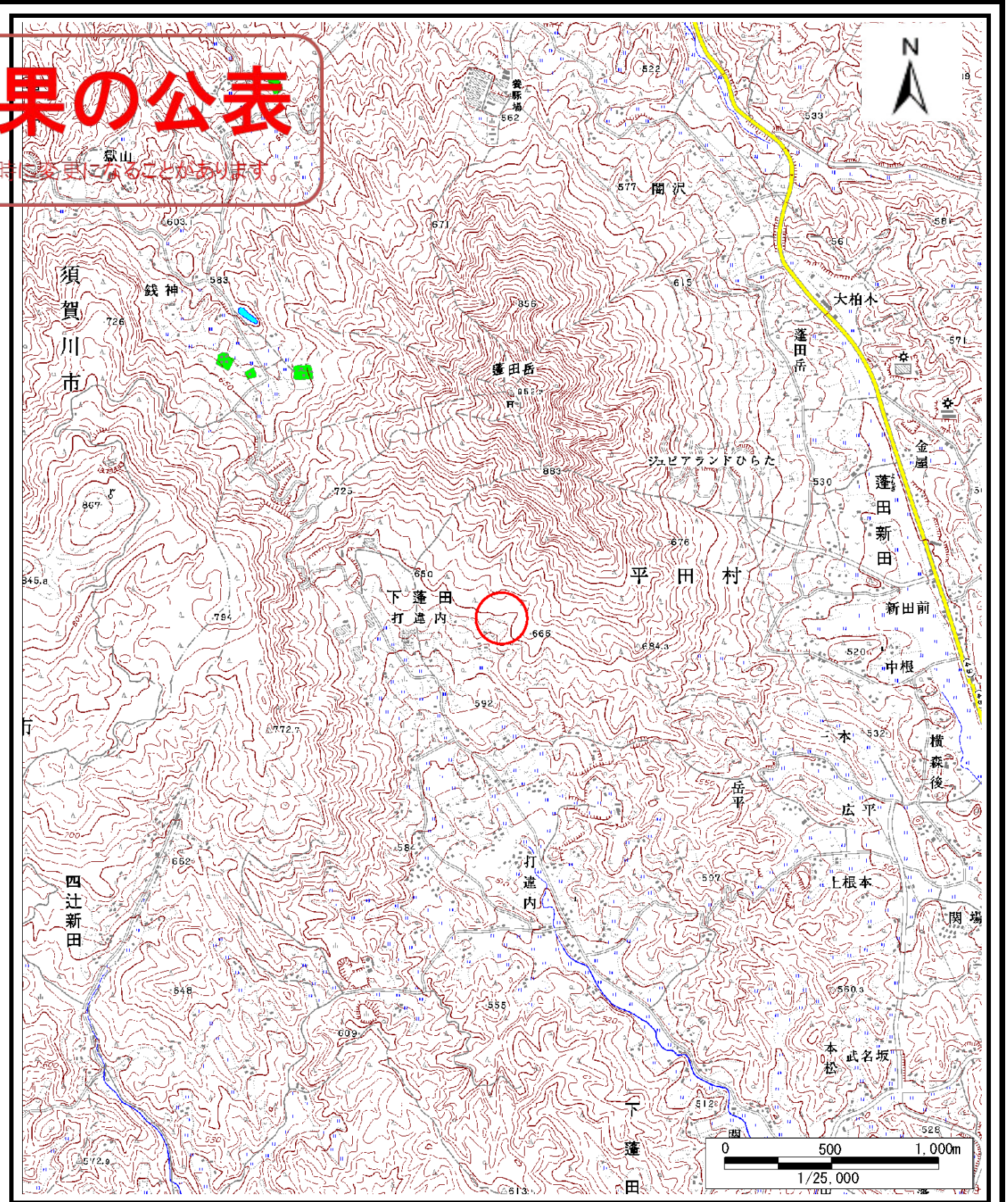


# 基礎調査結果の公表

※この公示図書は予定図のため、指定時に変更になることがあります。



(S=1:200,000)



(S=1:25,000)

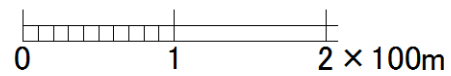
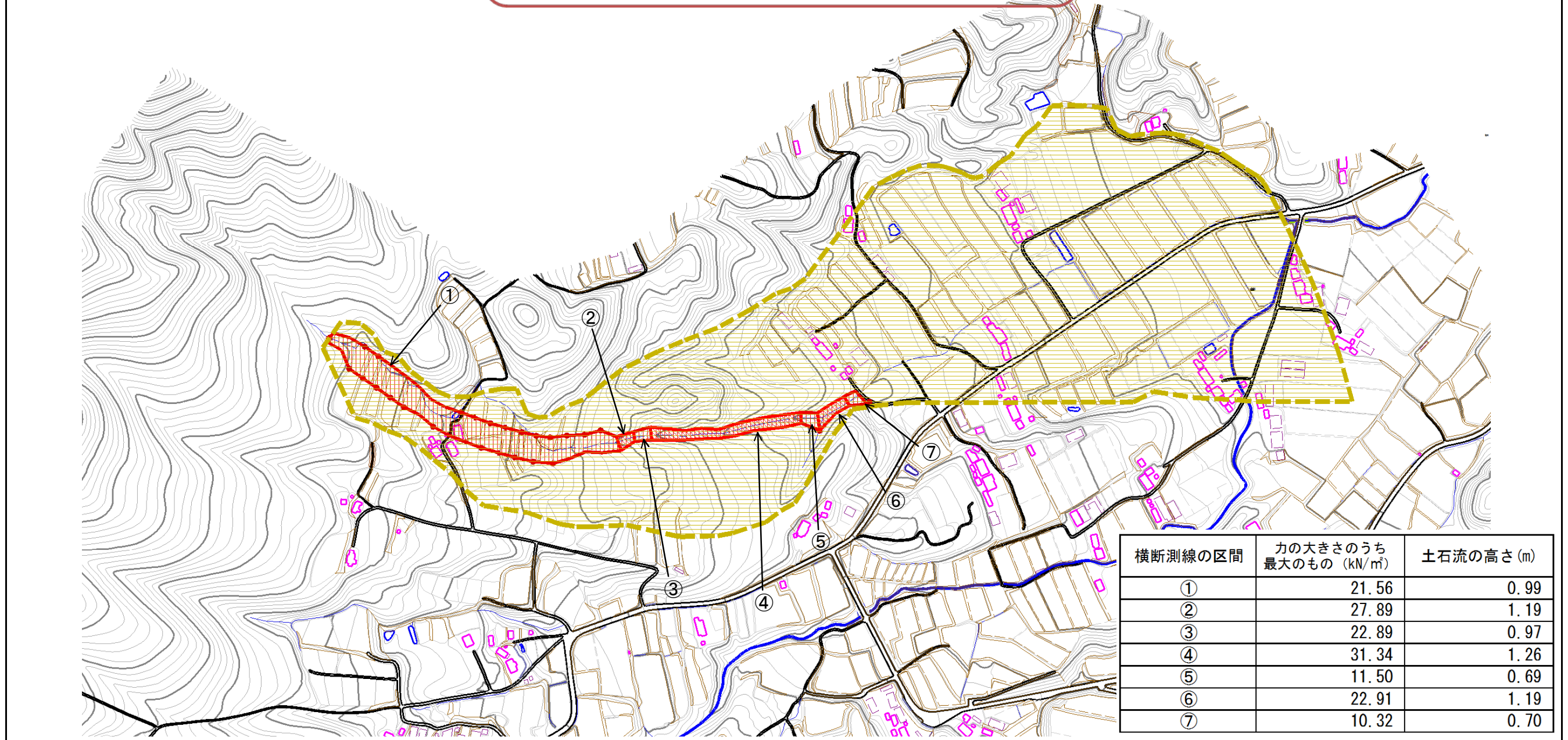
様式-1 (土)  
土砂災害警戒区域・土砂災害特別警戒区域  
位置図

自然現象の種類	土石流
溪流番号	20503B0045
溪流名	打違内13
所在地	福島県石川郡平田村大字下蓬田字打違内

この地図は、国土地理院長の承認を得て、同院発行の数値地図200000（地図画像）及び電子地形図25000を複製したものである。（承認番号 平28情複、第253号）

# 基礎調査結果の公表

※この公表図書は予定図のため、指定時に変更になることがあります。



様式-2(土) 土砂災害警戒区域・土砂災害特別警戒区域 区域図	土砂災害警戒区域 (土砂災害防止法施行令第二条の基準に該当する区域)		自然現象 の種類 土石流 告示番号 告示年月日	溪流番号 20503B0045 溪流名 打違内13 所在地 福島県石川郡平田村 大字下蓬田字打違内	
	土砂災害特別警戒区域 (土砂災害防止法施行令第三条の基準に該当する区域)	土石流の高さが1mを超え、 その衝撃力が50kN/m <sup>2</sup> を超える区域 			縮尺 1:5,000
		土石流の高さが1mを超え、 その衝撃力が50kN/m <sup>2</sup> を超えない区域 上記以外の区域 			