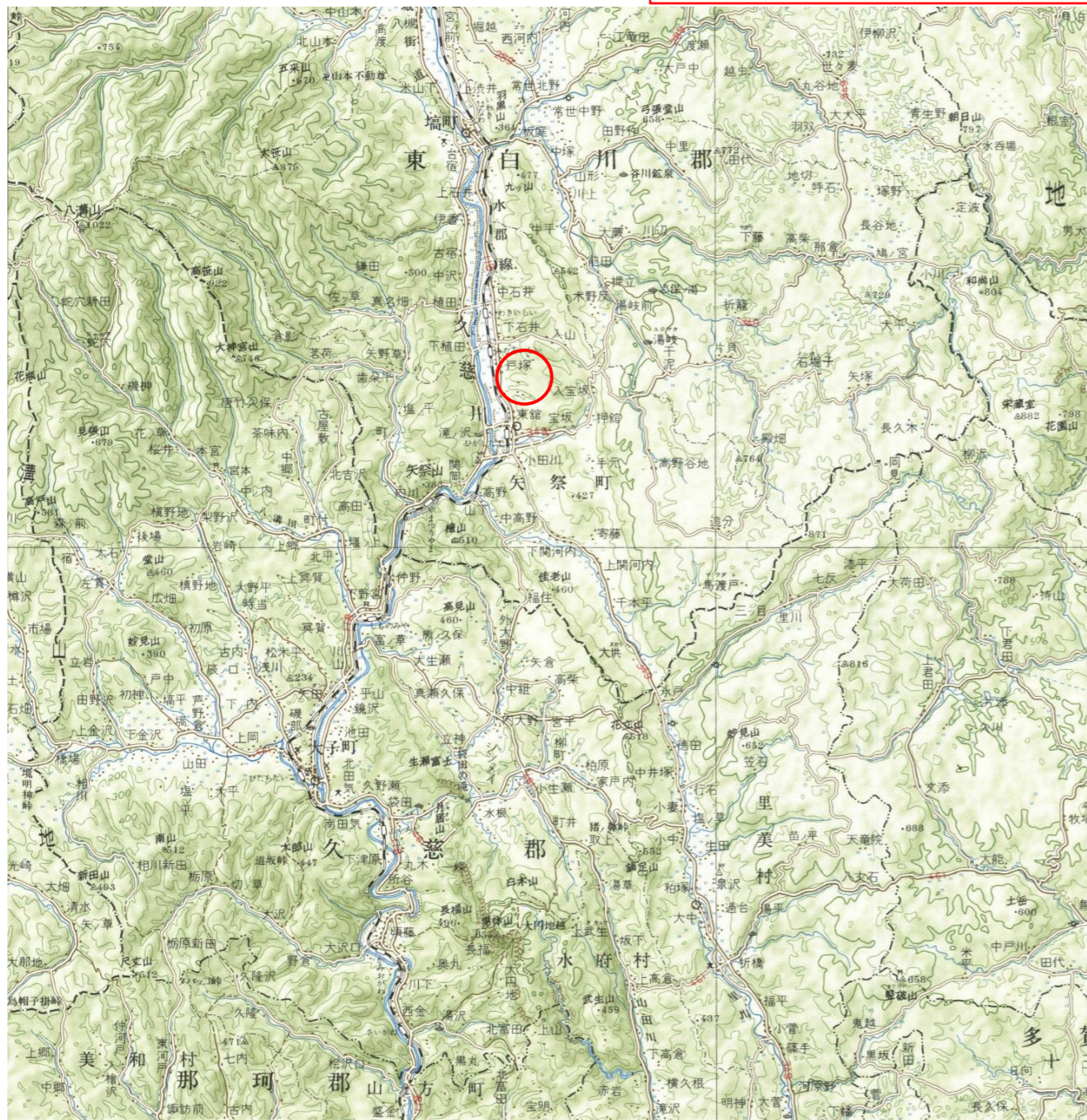


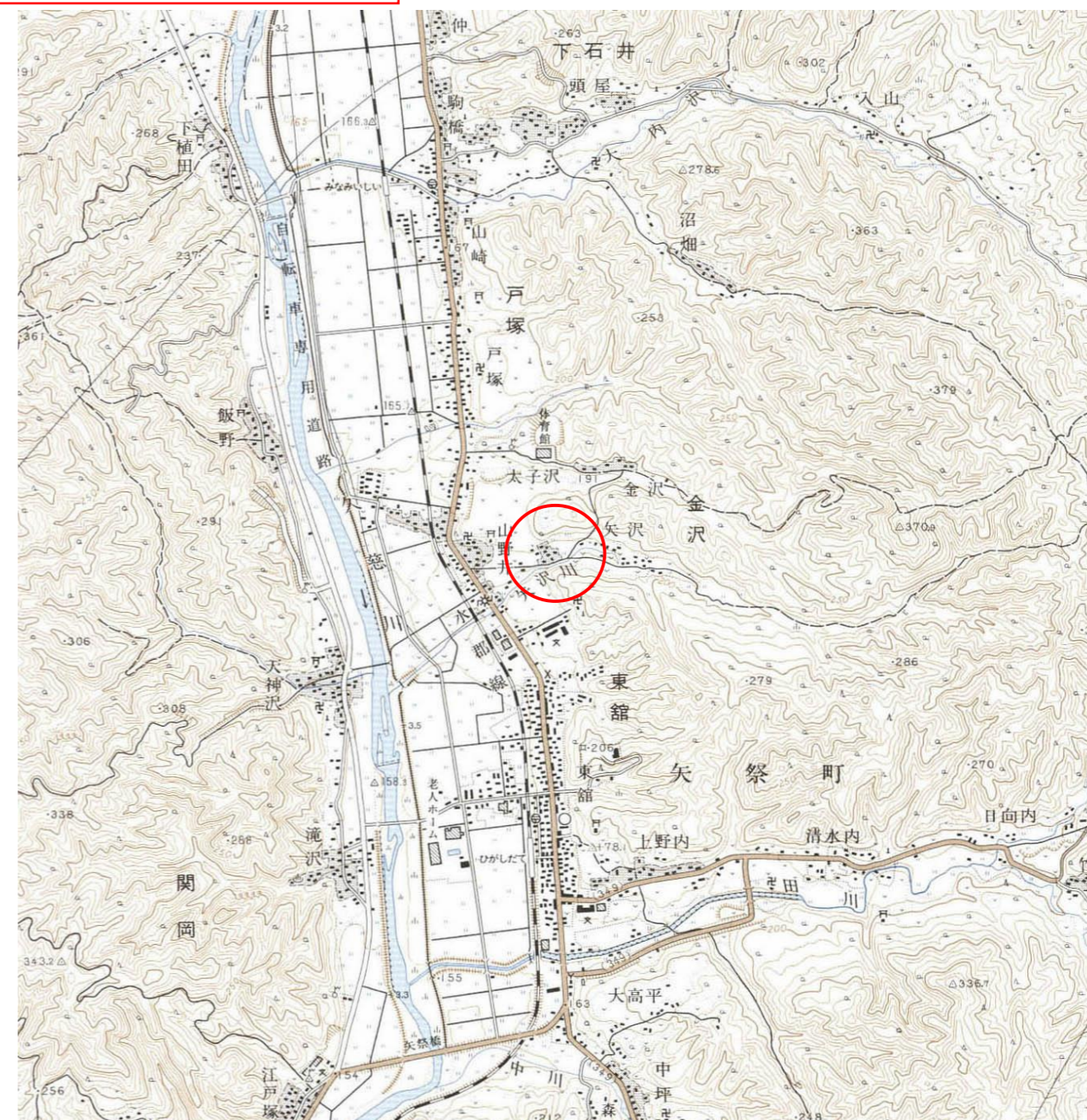
基礎調査結果の公表

* この公示図書は予定図のため、指定時に変更になることがあります。



0 2.5 5 km

(1/200,000)



0 250 500 m

(1/25,000)

様式-1(急)
土砂災害警戒区域・土砂災害特別警戒区域
位置図

自然現象の種類

急傾斜地の崩壊

箇所番号

1200

箇所名

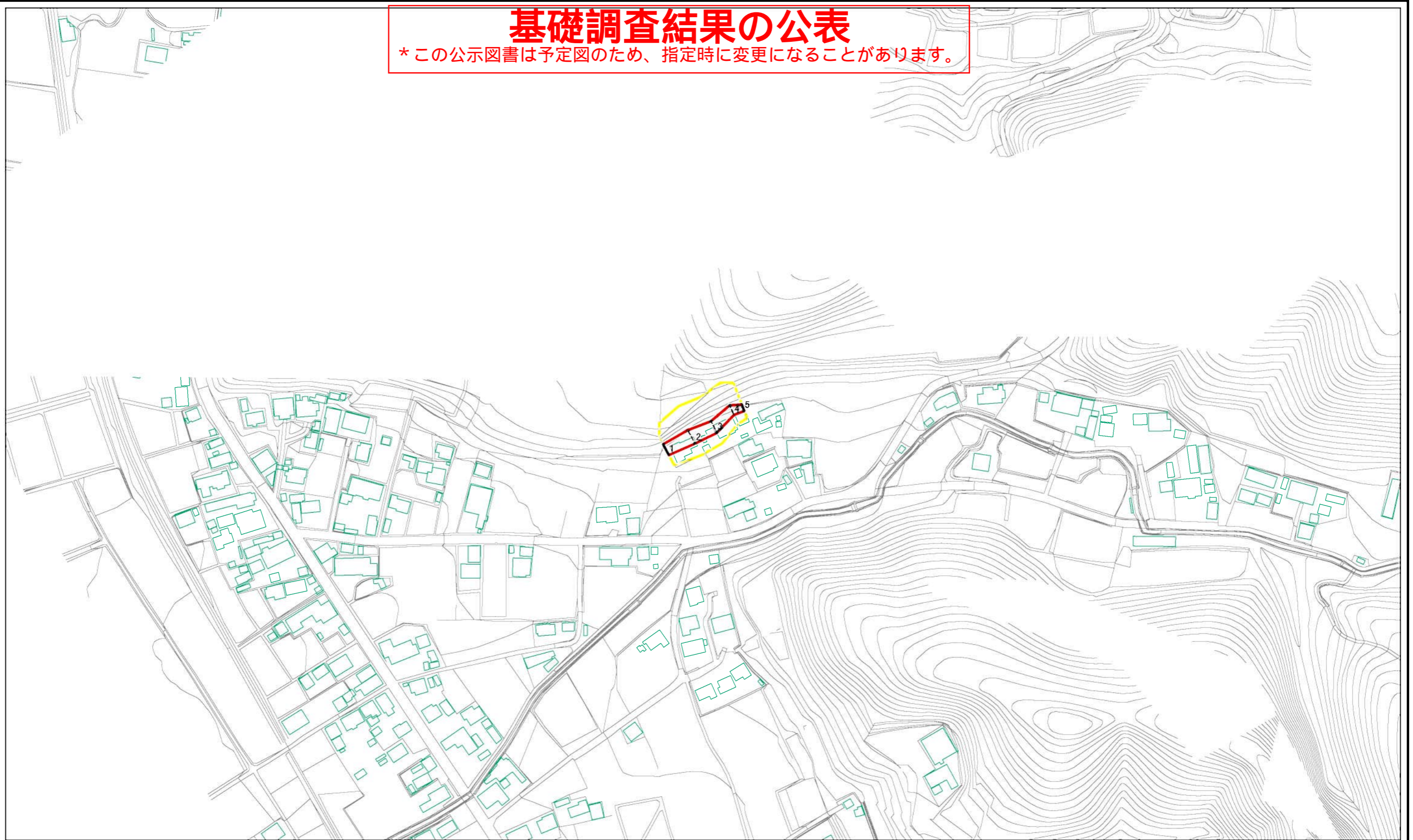
加羅沢

所在地

福島県東白川郡矢祭町大字金沢字加羅沢

基礎調査結果の公表

*この公示図書は予定図のため、指定時に変更になることがあります。



0 25 50 100
m

図中の数字は横断測線番号を示す

様式-2-1(急)
土砂災害警戒区域・土砂災害特別警戒区域
区域図(その2)

土砂災害警戒区域
(土砂災害防止法施行令第二条の基準に該当する区域)
土砂災害特別警戒区域
(土砂災害防止法施行令第三条の基準に該当する区域)
斜面の崩壊による
土石等の衝撃力が100kN/mを超える区域
斜面の崩壊による
土石等の堆積の高さが3mを超える区域
上記以外の区域



N
縮尺
1:2,500

自然現象の種類	急傾斜地の崩壊	箇所番号	1200
告示番号		箇所名	加羅沢
告示年月日		所在地	福島県東白川郡矢祭町 大字金沢字加羅沢