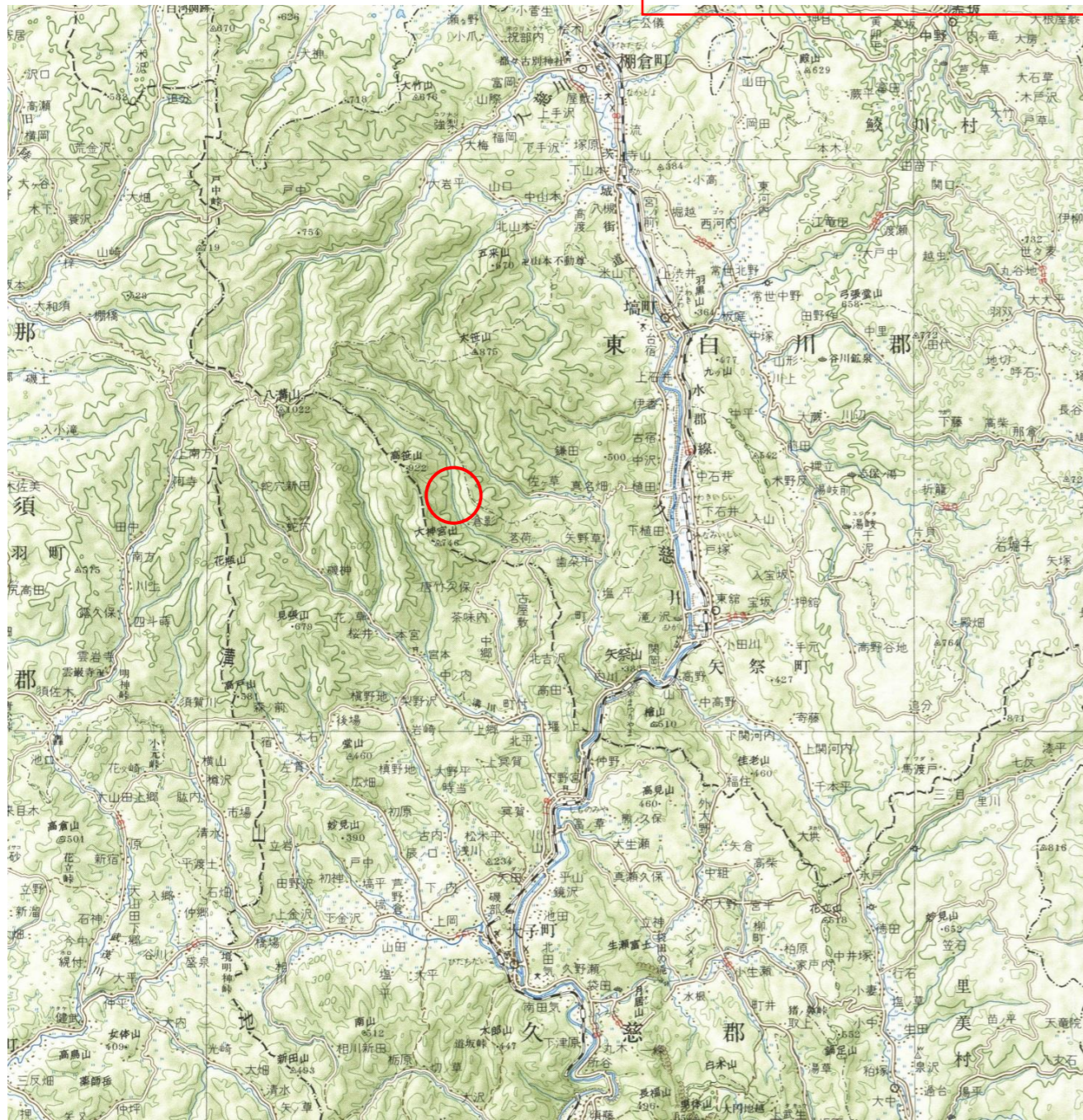


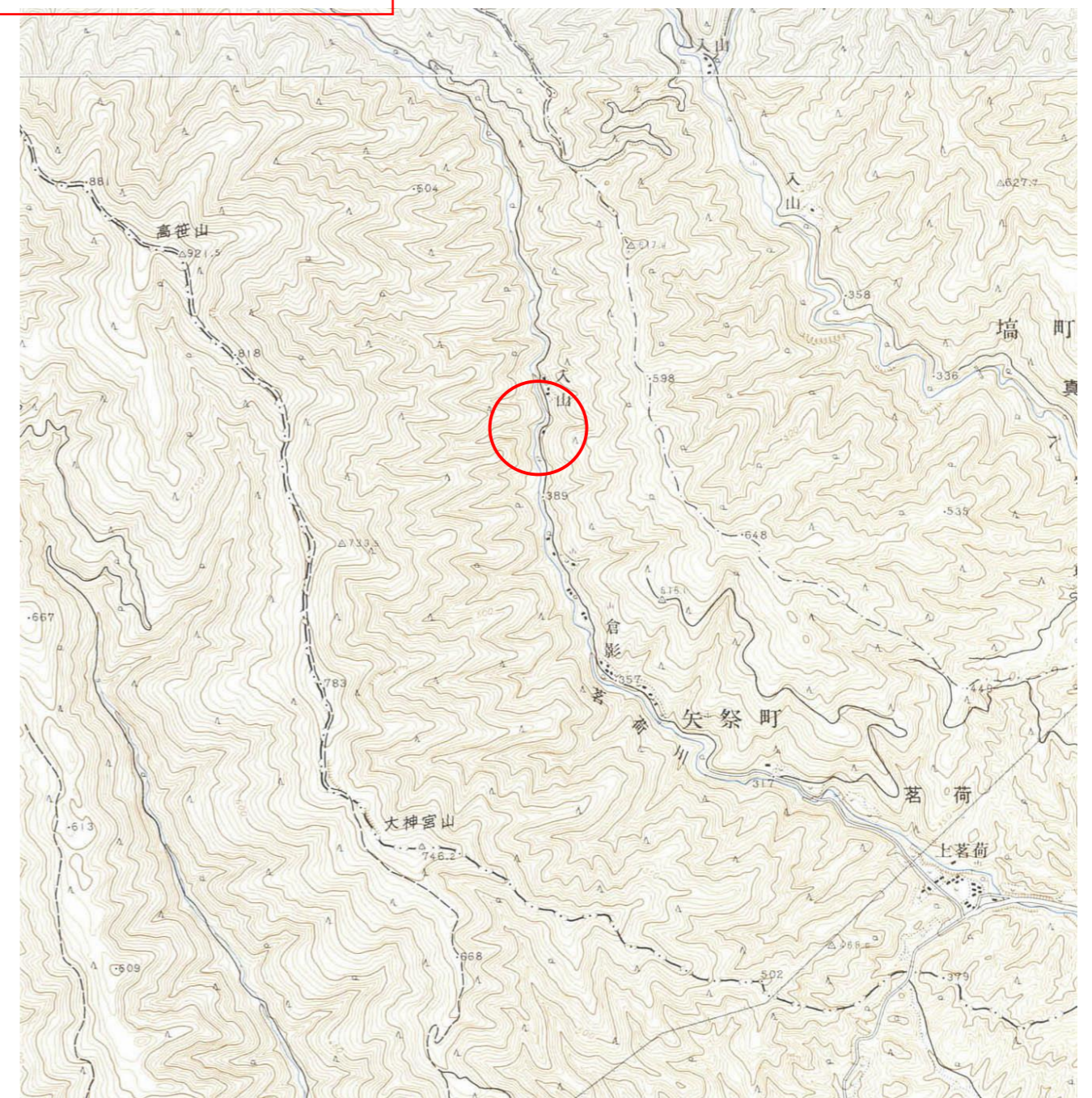
基礎調査結果の公表

*この公示図書は予定図のため、指定時に変更になることがあります。



0 2.5 5 km

(1/200,000)



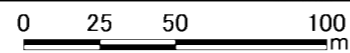
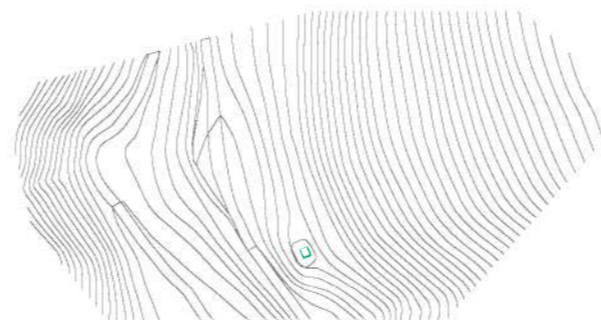
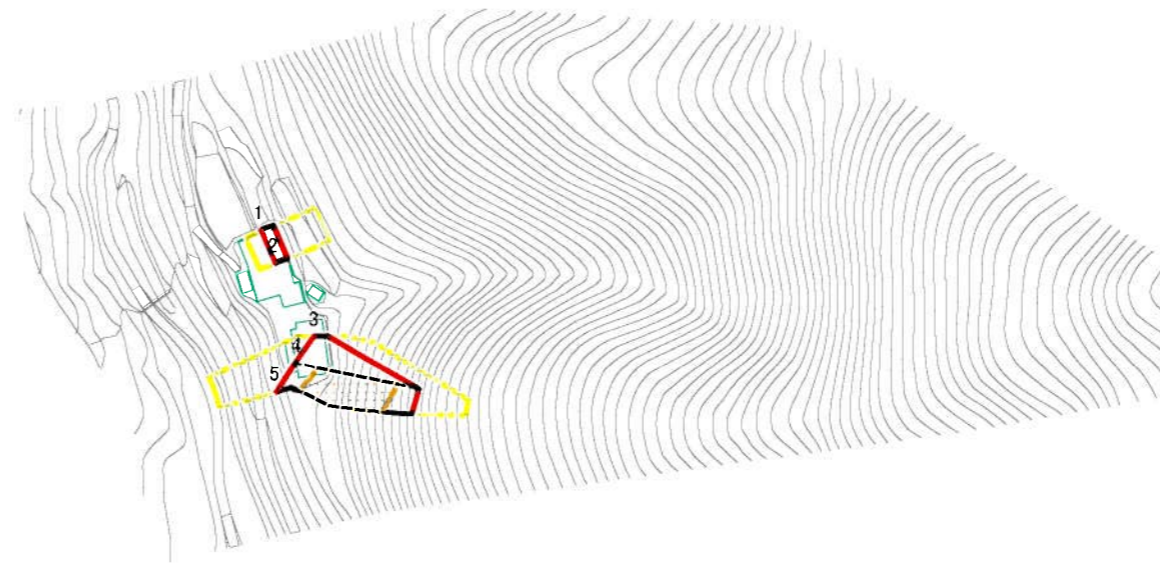
0 250 500 m

(1/25,000)

| | | |
|---------------------------------------|---------|-------------------|
| 様式-1(急) 土砂災害警戒区域・土砂災害特別警戒区域 位置図 | 自然現象の種類 | 急傾斜地の崩壊 |
| | 箇所番号 | 1192 |
| | 箇所名 | 入山4号 |
| | 所在地 | 福島県東白川郡矢祭町大字若荷字入山 |

基礎調査結果の公表

* この公示図書は予定図のため、指定時に変更になることがあります。



図中の数字は横断測線番号を示す

| | | | | | | | |
|--------------------------------------------|-----------------------------------------|--|--------------------|---------|---------|------|-----------------------|
| 様式-2(急) 土砂災害警戒区域・土砂災害特別警戒区域 区域図(その1) | 土砂災害警戒区域 (土砂災害防止法施行令第二条の基準に該当する区域) | | N 縮尺 1:2,500 | 自然現象の種類 | 急傾斜地の崩壊 | 箇所番号 | 1192 |
| | 土砂災害特別警戒区域 (土砂災害防止法施行令第三条の基準に該当する区域) | | | 告示番号 | | 箇所名 | 入山4号 |
| | 土砂災害特別警戒区域 (土砂災害防止法施行令第三条の基準に該当する区域) | | | 告示年月日 | | 所在地 | 福島県東白川郡矢祭町 大字若荷字入山 |