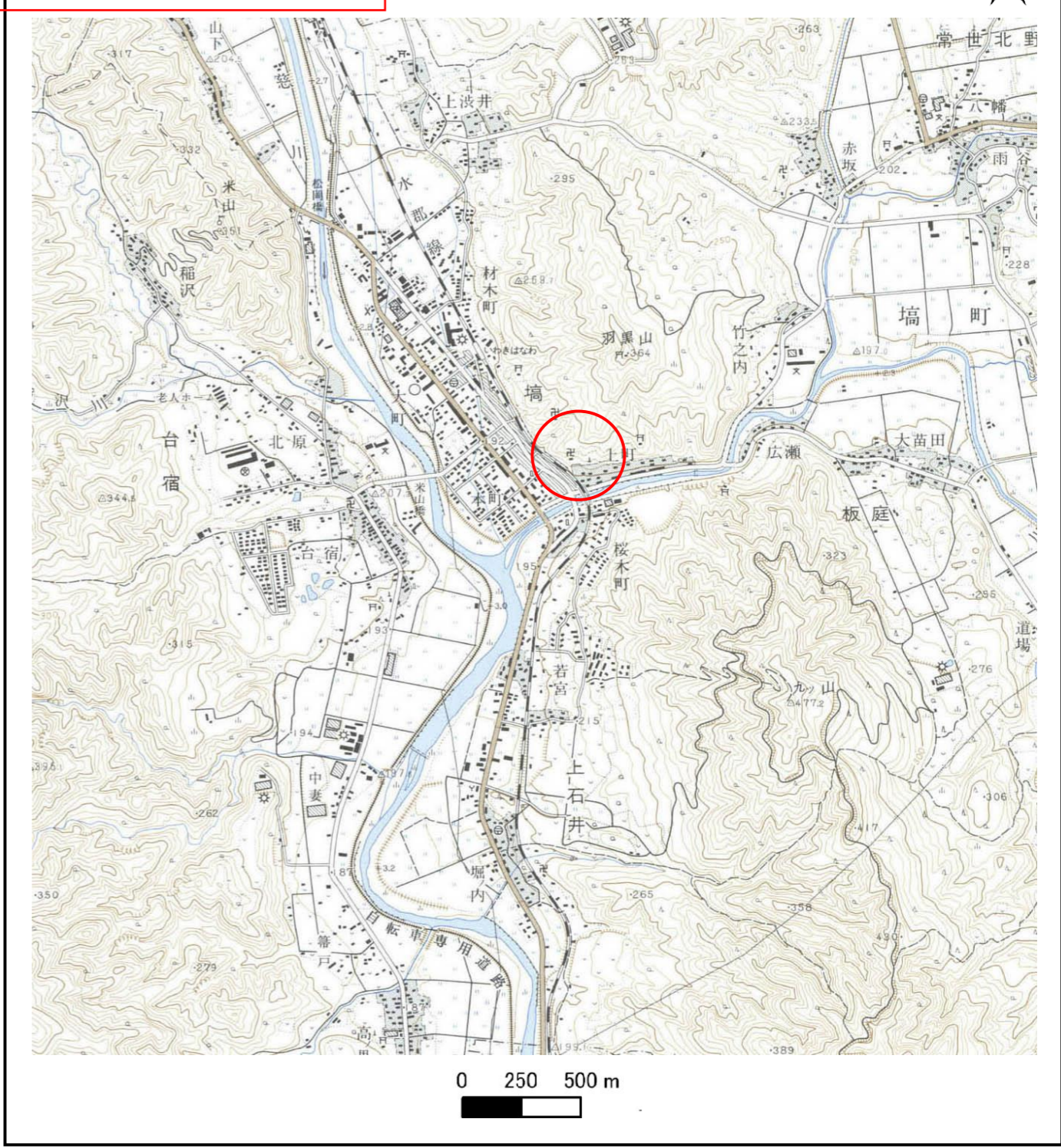
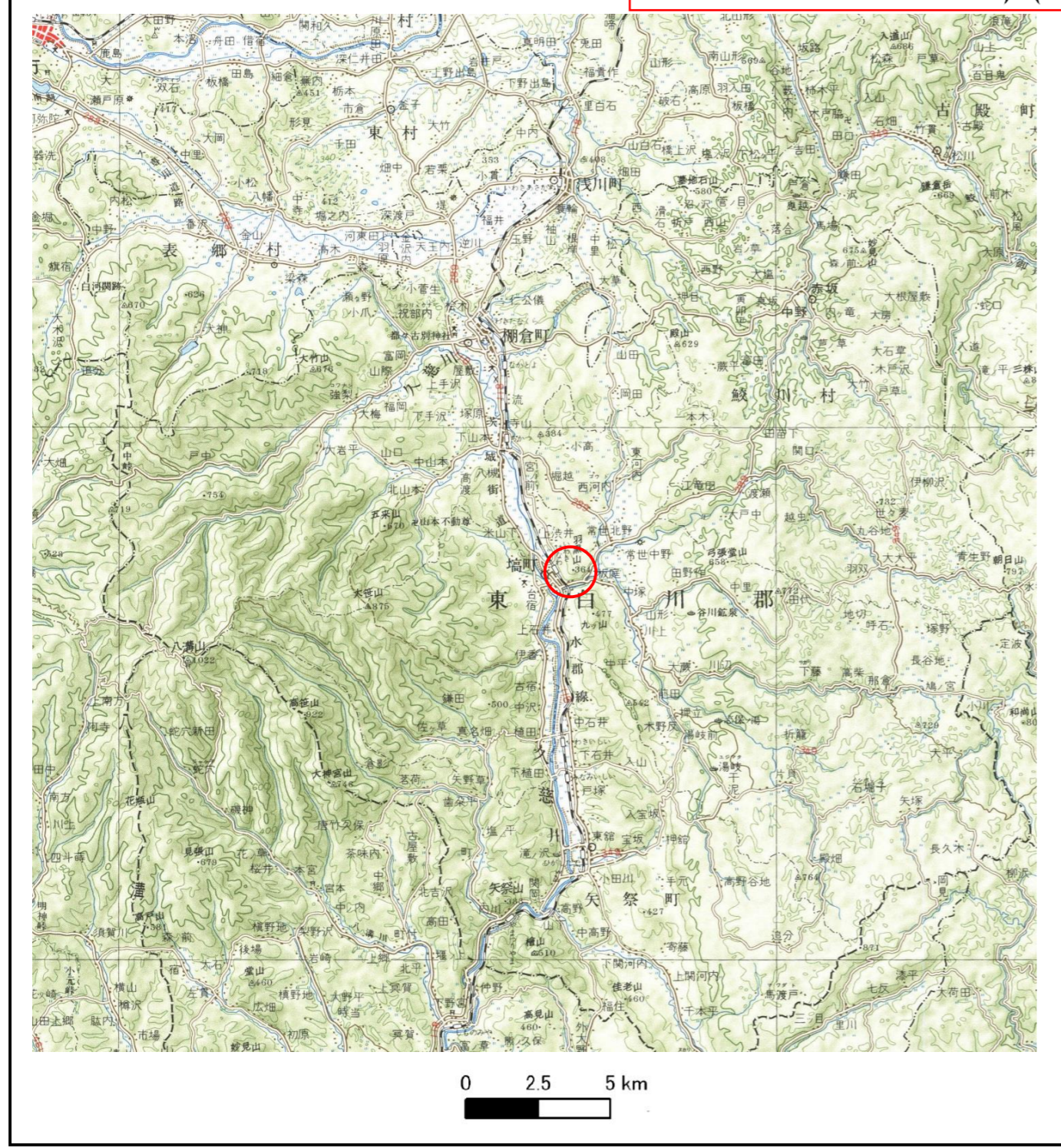


基礎調査結果の公表

* この公示図書は予定図のため、指定時に変更になることがあります。



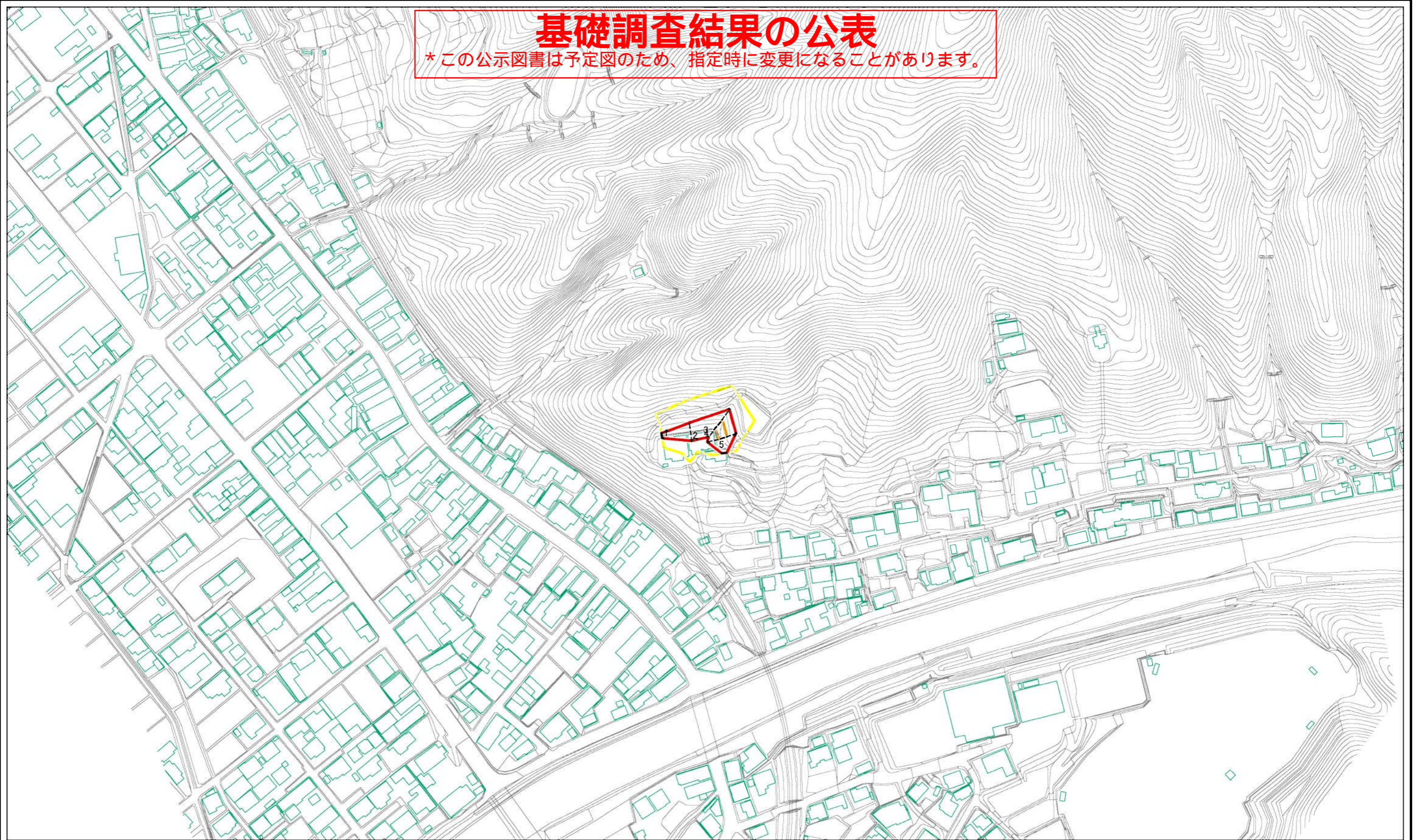
様式-1(急)
土砂災害警戒区域・土砂災害特別警戒区域
位置図

自然現象の種類	急傾斜地の崩壊
箇所番号	1300
箇所名	本町1号
所在地	福島県東白川郡塙町大字塙字本町

「この地図は、国土地理院長の承認を得て、同院発行の20万分1地勢図、2万5千分1地形図、数値地図200000(地図画像)、数値地図25000(地図画像)及び電子地形図25000を複製したものである。(承認番号 平27情複、第639号)」

基礎調査結果の公表

*この公示図書は予定図のため、指定時に変更になることがあります。



図中の数字は横断測線番号を示す

0 25 50 100
m

様式-2(急)
土砂災害警戒区域・土砂災害特別警戒区域
区域図(その1)

土砂災害警戒区域
(土砂災害防止法施行令第二条の基準に該当する区域)
土砂災害特別警戒区域
(土砂災害防止法施行令第三条の基準に該当する区域)
土砂災害特別警戒区域
(土砂災害防止法施行令第三条の基準に該当する区域)
上記以外の区域

縮尺
1:2,500

自然現象の種類
告示番号
告示年月日

急傾斜地の崩壊

箇所番号	1300
箇所名	本町1号
所在地	福島県東白川郡塙町 大字塙字本町