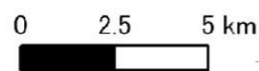
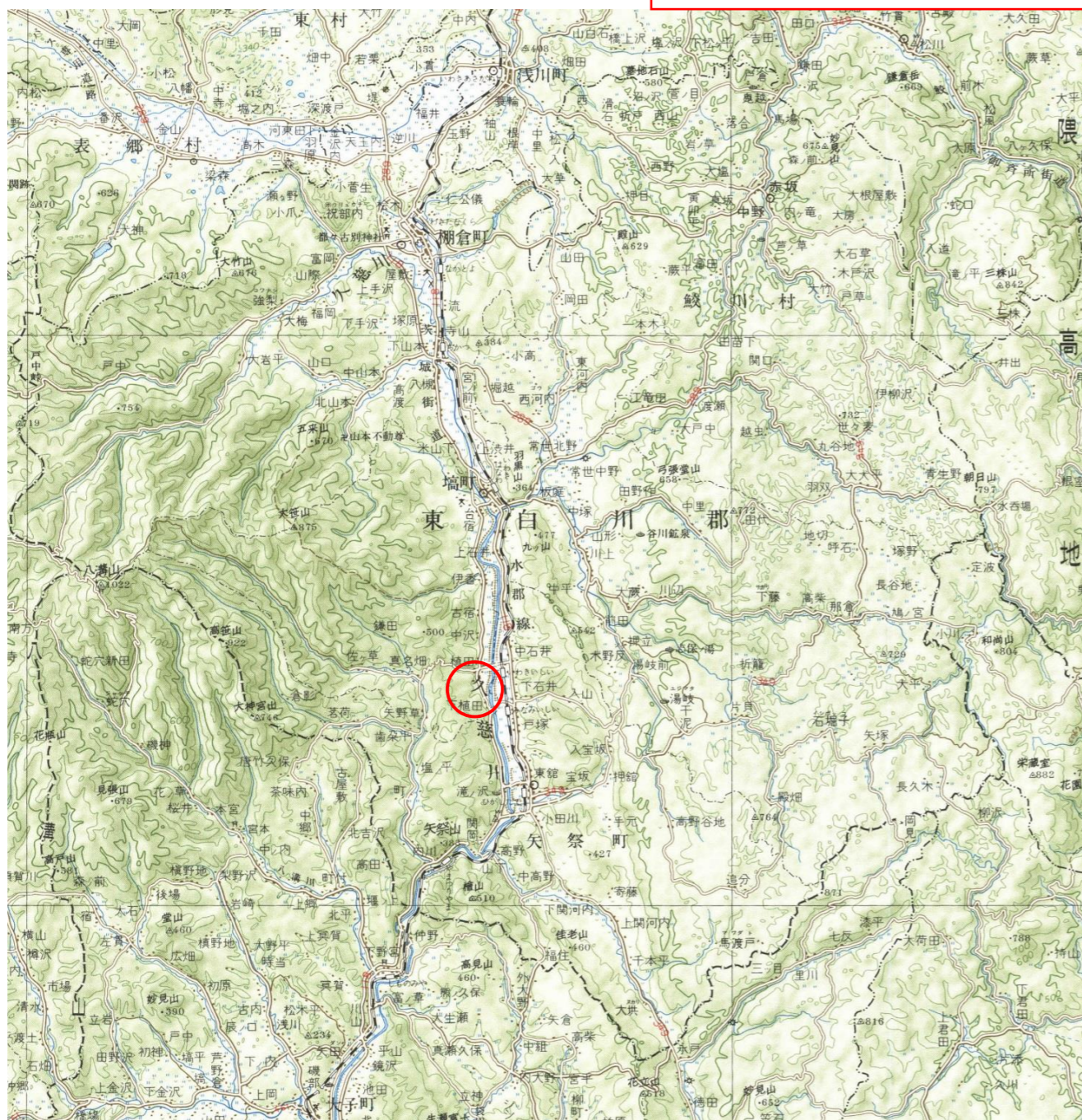
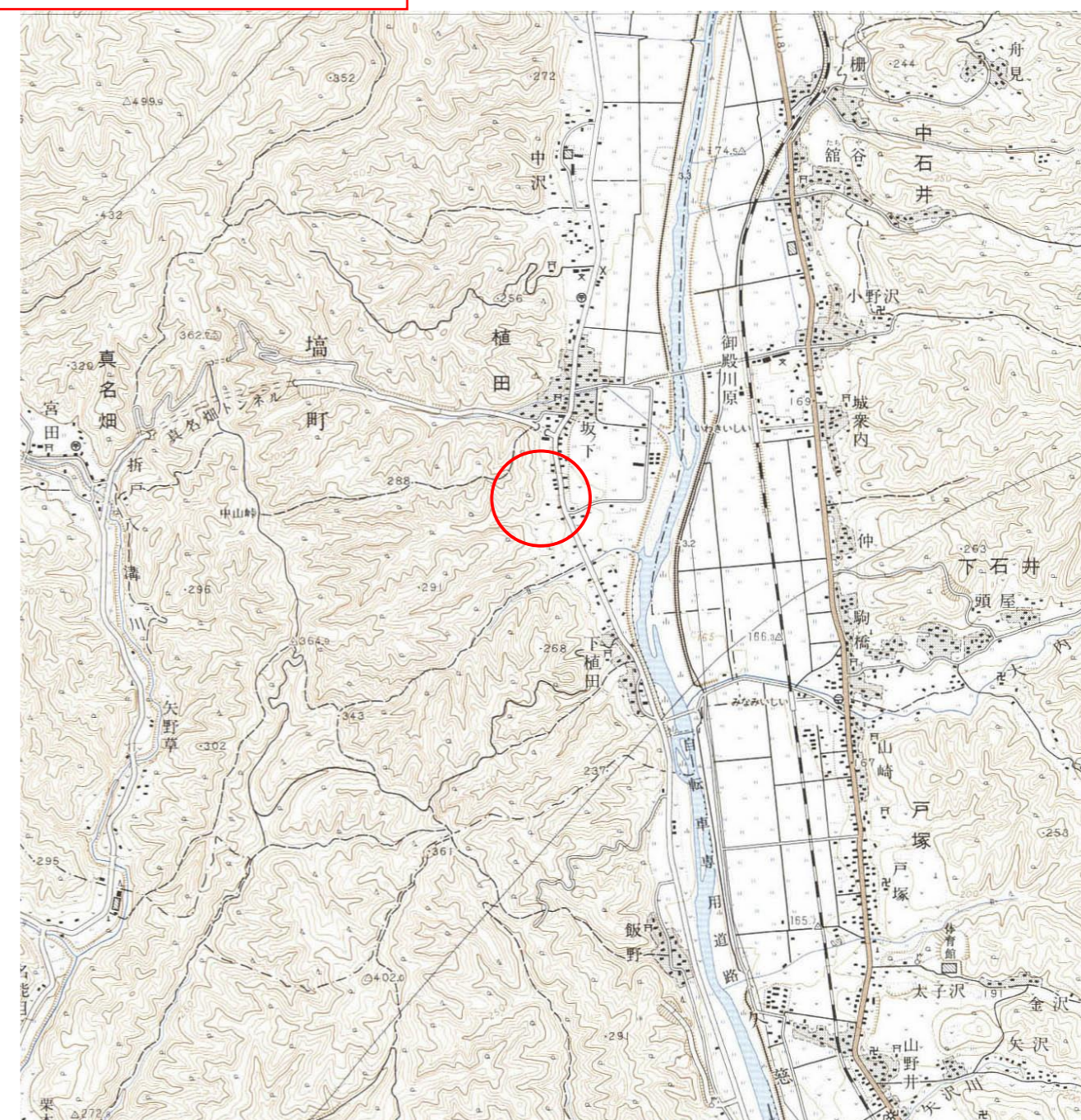


基礎調査結果の公表

* この公示図書は予定図のため、指定時に変更になることがあります。



(1/200,000)



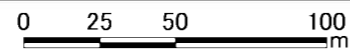
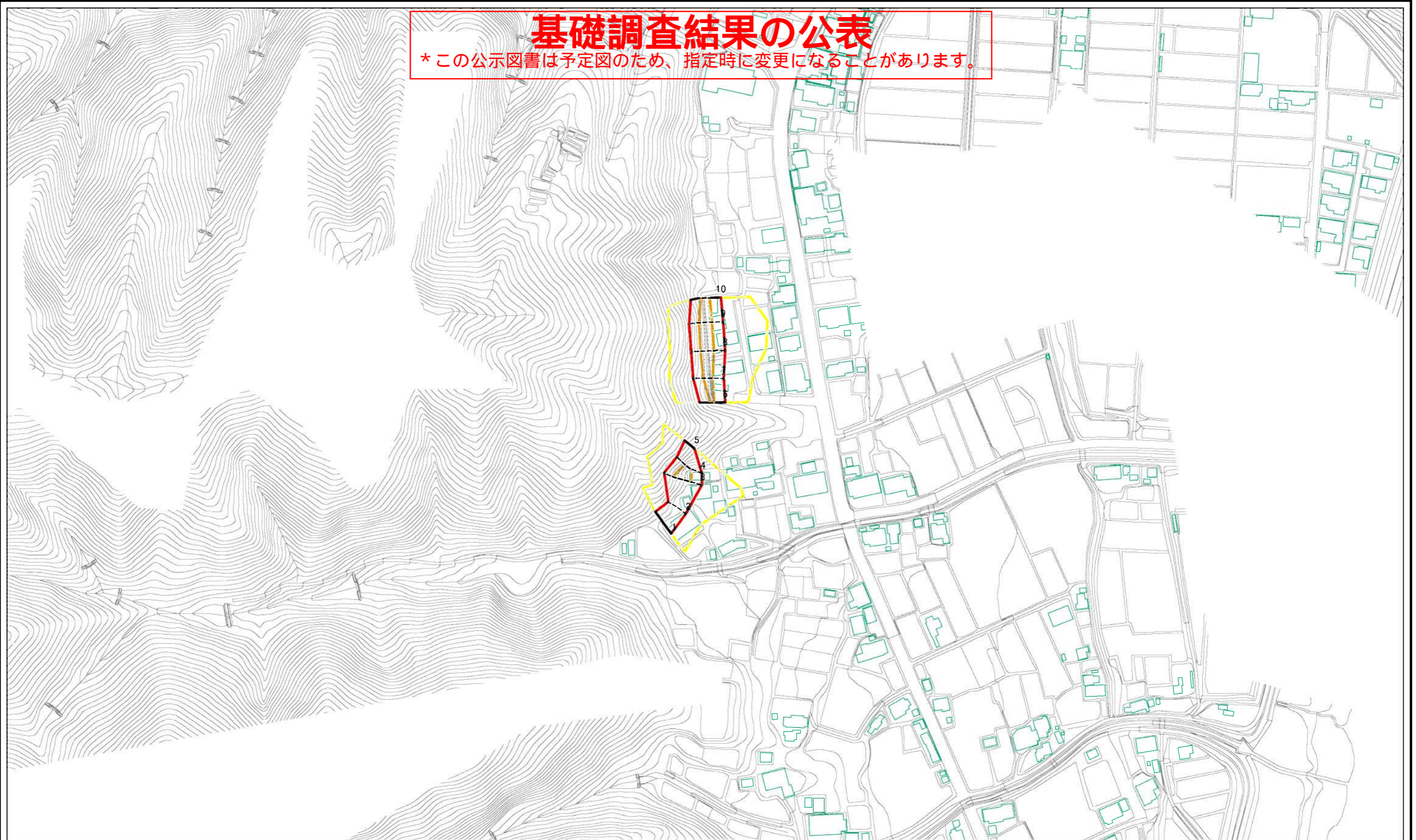
(1/25,000)

様式-1(急) 土砂災害警戒区域・土砂災害特別警戒区域 位置図	自然現象の種類	急傾斜地の崩壊
	箇所番号	1252
	箇所名	下地内
	所在地	福島県東白川郡塙町大字植田字下地内

土砂災害警戒区域等の指定の公示に係る図書(その2)

基礎調査結果の公表

*この公示図書は予定図のため、指定時に変更になることがあります。



図中の数字は横断測線番号を示す

様式-2(急) 土砂災害警戒区域・土砂災害特別警戒区域 区域図(その1)	土砂災害防止区域 (土砂災害防止法施行令第二条の基準に該当する区域)		N 縮尺 1:2,500	自然現象 の種類	急傾斜地の崩壊	箇所番号	1252
	土砂災害特別警戒区域(土砂災害防止法施行令第三条の基準に該当する区域)			告示番号		箇所名	下地内
	土砂災害警戒区域(土砂災害防止法施行令第三条の基準に該当する区域)			告示年月日		所在地	福島県東白川郡楡町 大字植田字下地内