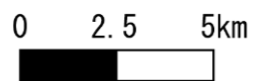
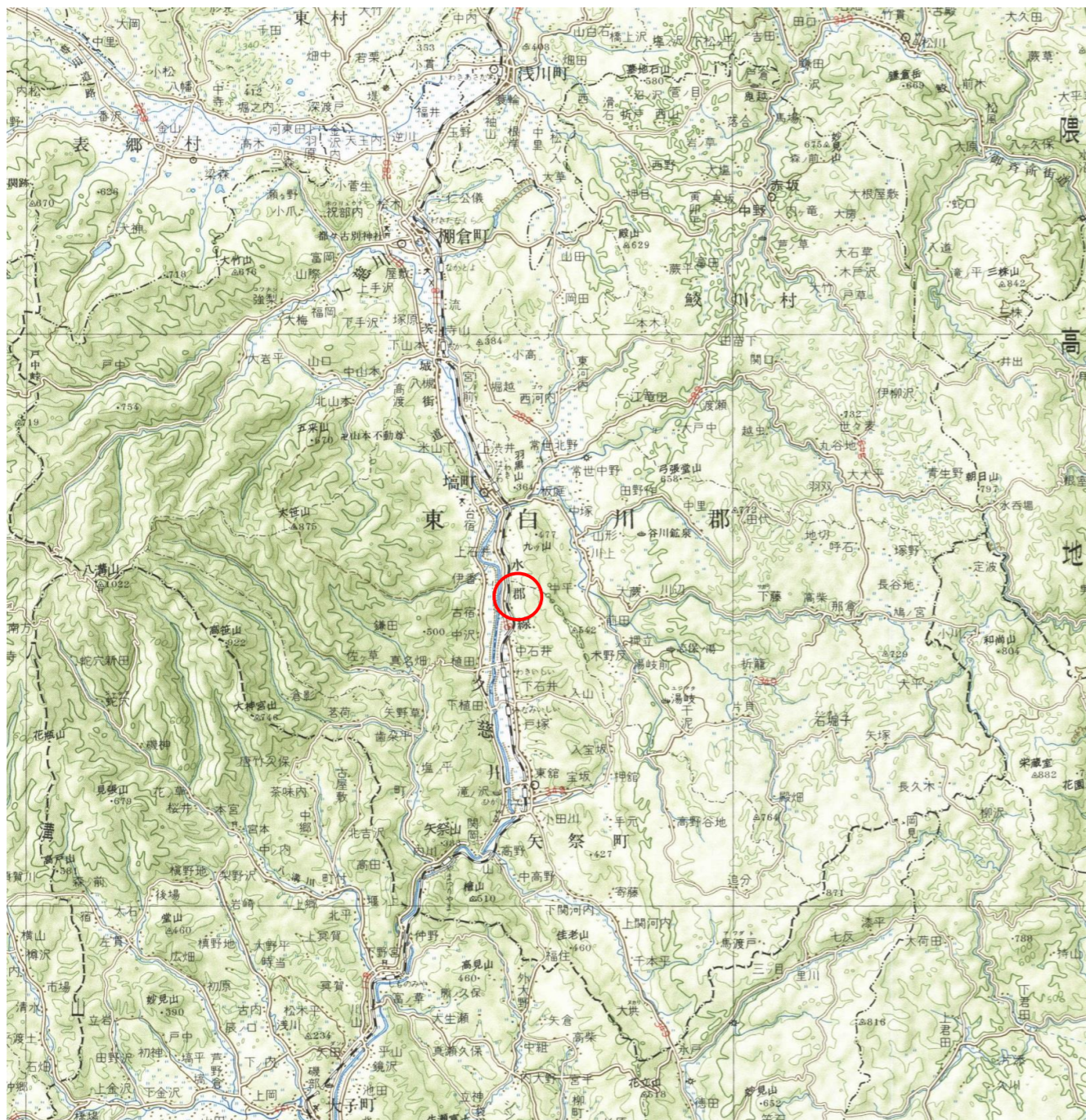
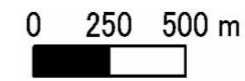
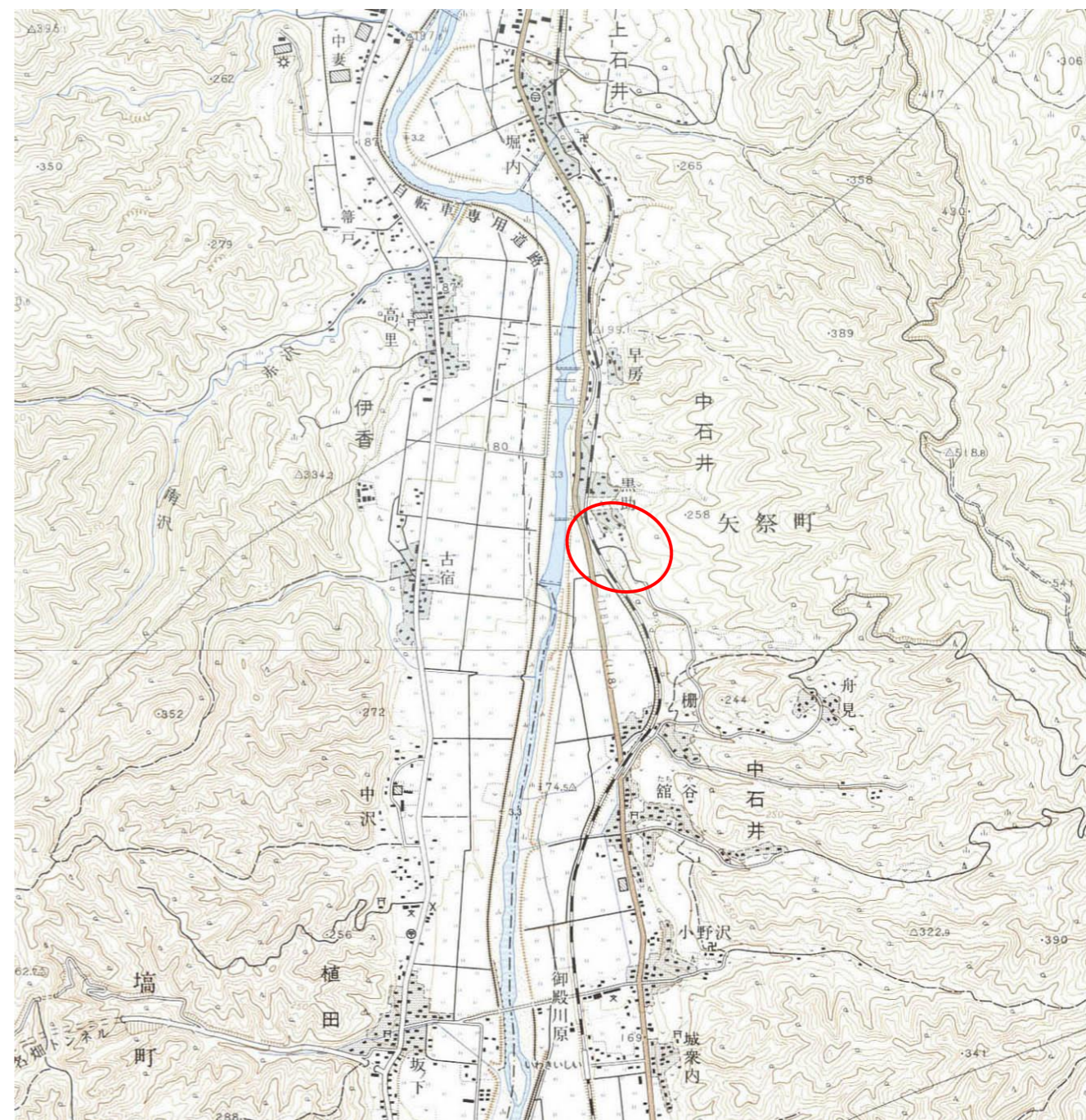


基礎調査結果の公表

* この公示図書は予定図のため、指定時に変更になることがあります。



(1/200,000)



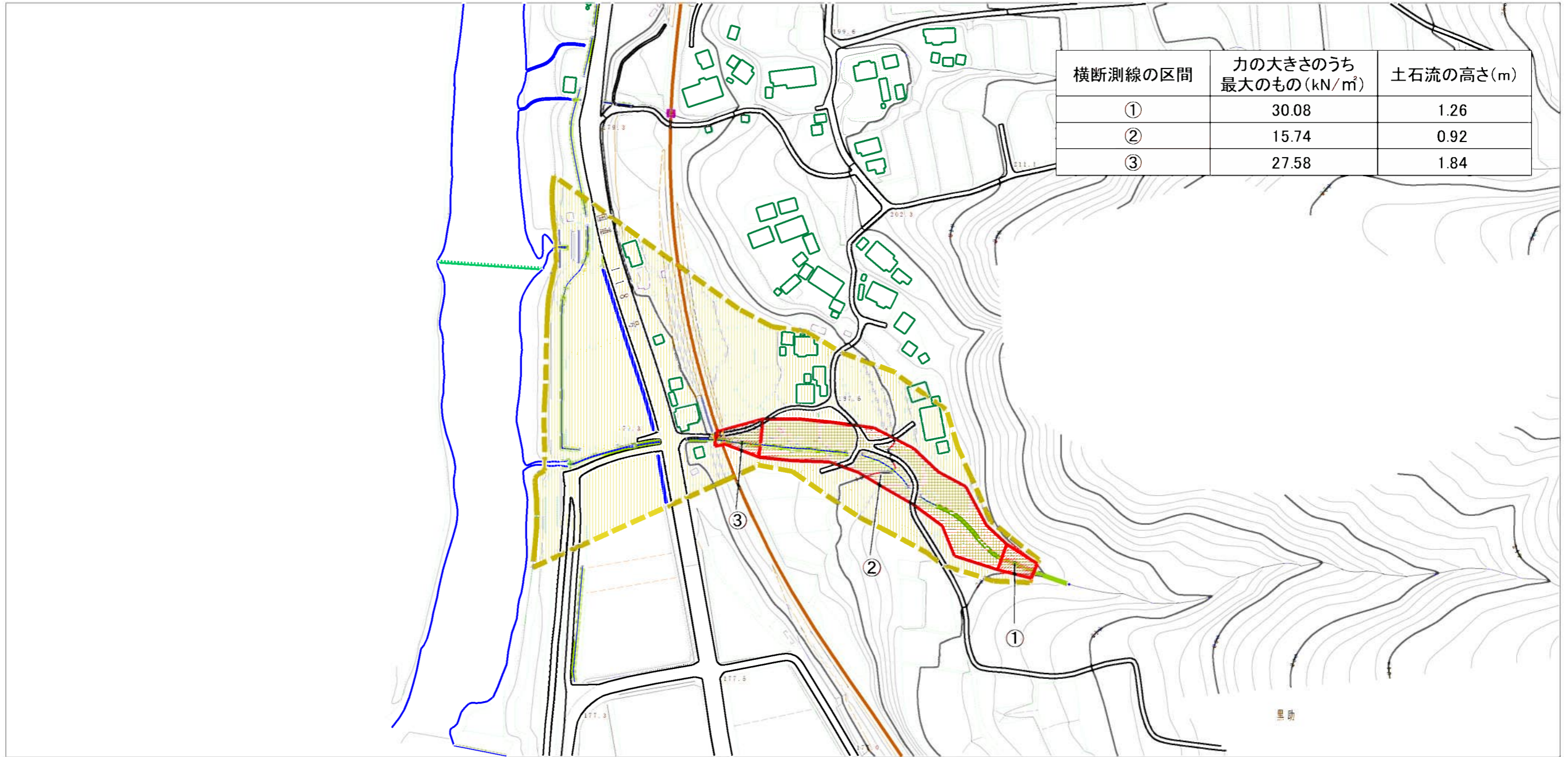
(1/25,000)

“様式－1（土）
土砂災害警戒区域・土砂災害特別警戒区域 位置図”

自然現象の種類	土石流
溪流番号	30482B0155
溪流名	黒助沢2号
所在地	福島県東白川郡矢祭町大字中石井字黒助

基礎調査結果の公表

* この公示図書は予定図のため、指定時に変更になることがあります。



横断測線の区間	力の大きさのうち最大のもの (kN/m ²)	土石流の高さ (m)
①	30.08	1.26
②	15.74	0.92
③	27.58	1.84

0 1 × 100m

様式-2 (土)

土砂災害警戒区域・土砂災害特別警戒区域
区域図

土砂災害警戒区域
(土砂災害防止法施行令第二条の基準に該当する区域)

土石等の高さが1mを超え、
その衝撃力が50kN/mを超える区域

土砂災害特別
警戒区域
(土砂災害防止
法施行令第三
条の基準に該
当する区域)

土石流の高さが1mを超え、
その衝撃力が50kN/mを超えない区域

上記以外の区域



縮尺
1:2,500

自然現象
の種類

告示番号

告示年月日

土石流

溪流番号

溪流名

所在地

30482B0155

黒助沢 2号

福島県東白川郡矢祭町
大字中石井字黒助