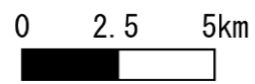
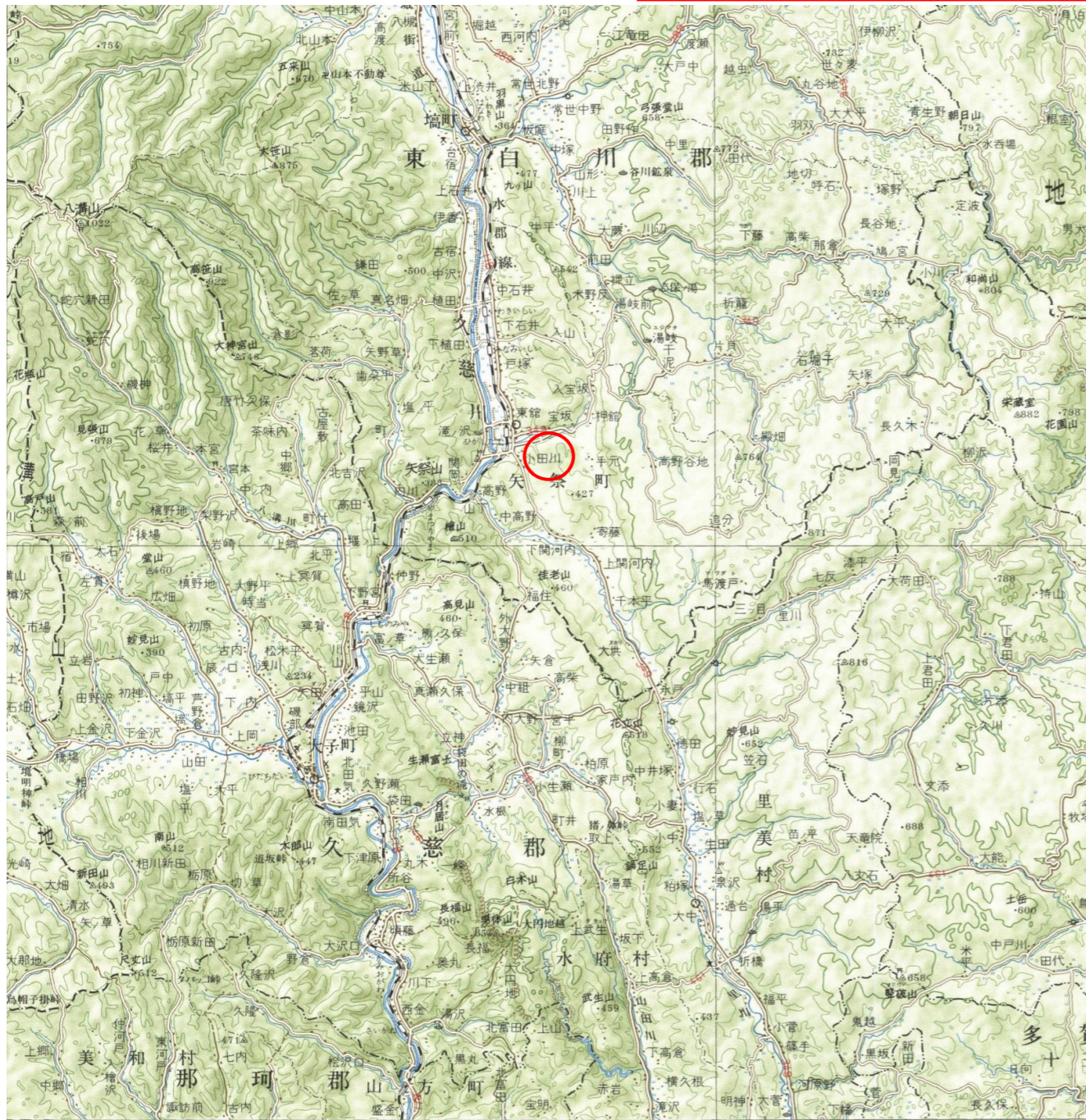
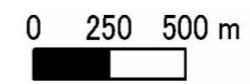
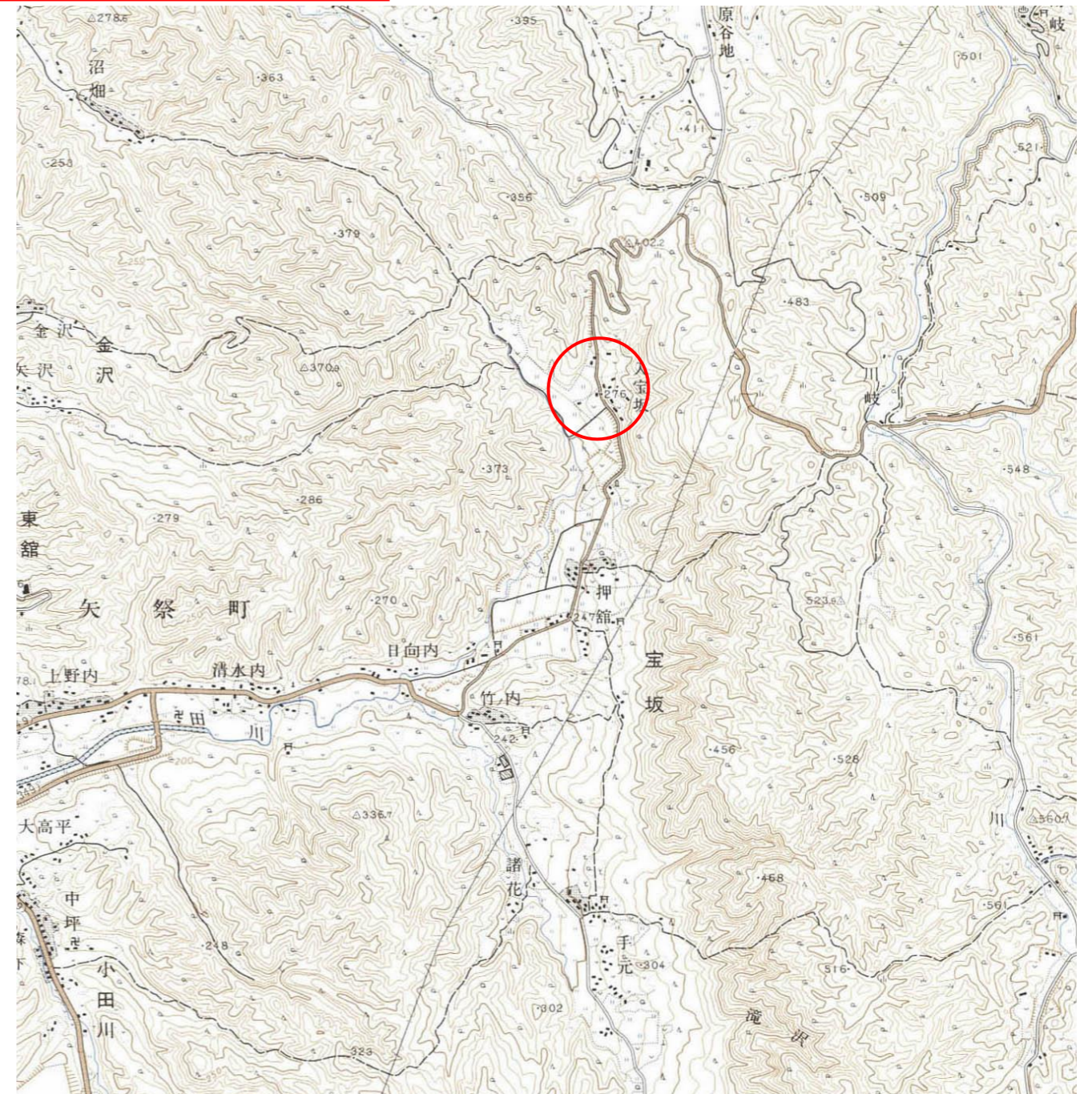


# 基礎調査結果の公表

\*この公示図書は予定図のため、指定時に変更になることがあります。



(1/200,000)



(1/25,000)

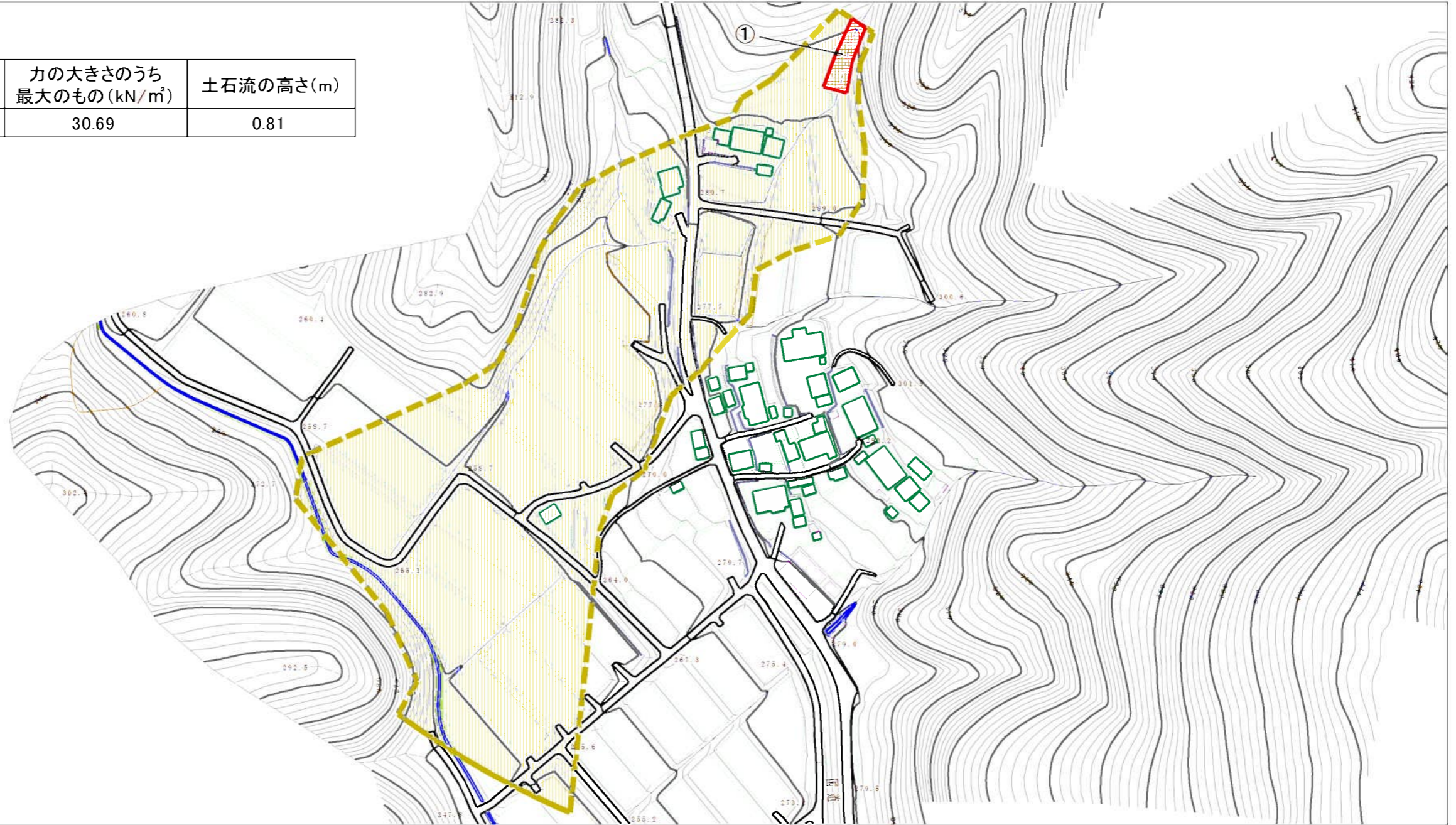
“様式-1（土）  
土砂災害警戒区域・土砂災害特別警戒区域 位置図”

自然現象の種類	土石流
溪流番号	30482B0105
溪流名	市ノ沢
所在地	福島県東白川郡矢祭町大字宝坂字市ノ沢

# 基礎調査結果の公表

\* この公示図書は予定図のため、指定時に変更になることがあります。

横断測線の区間	力の大きさのうち最大のもの (kN/m <sup>2</sup> )	土石流の高さ(m)
①	30.69	0.81



様式-2 (土)

土砂災害警戒区域・土砂災害特別警戒区域  
区域図

土砂災害警戒区域  
(土砂災害防止法施行令第二条の基準に該当する区域)

土石等の高さが1mを超え、  
その衝撃力が50kN/mを超える区域

土石流の高さが1mを超え、  
その衝撃力が50kN/mを超えない区域

上記以外の区域



縮尺  
1:2,500

自然現象  
の種類

告示番号

告示年月日

土石流

溪流番号 30482B0105

溪流名 市ノ沢

所在地 福島県東白川郡矢祭町  
大字宝坂字市ノ沢