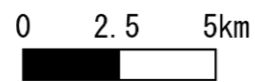
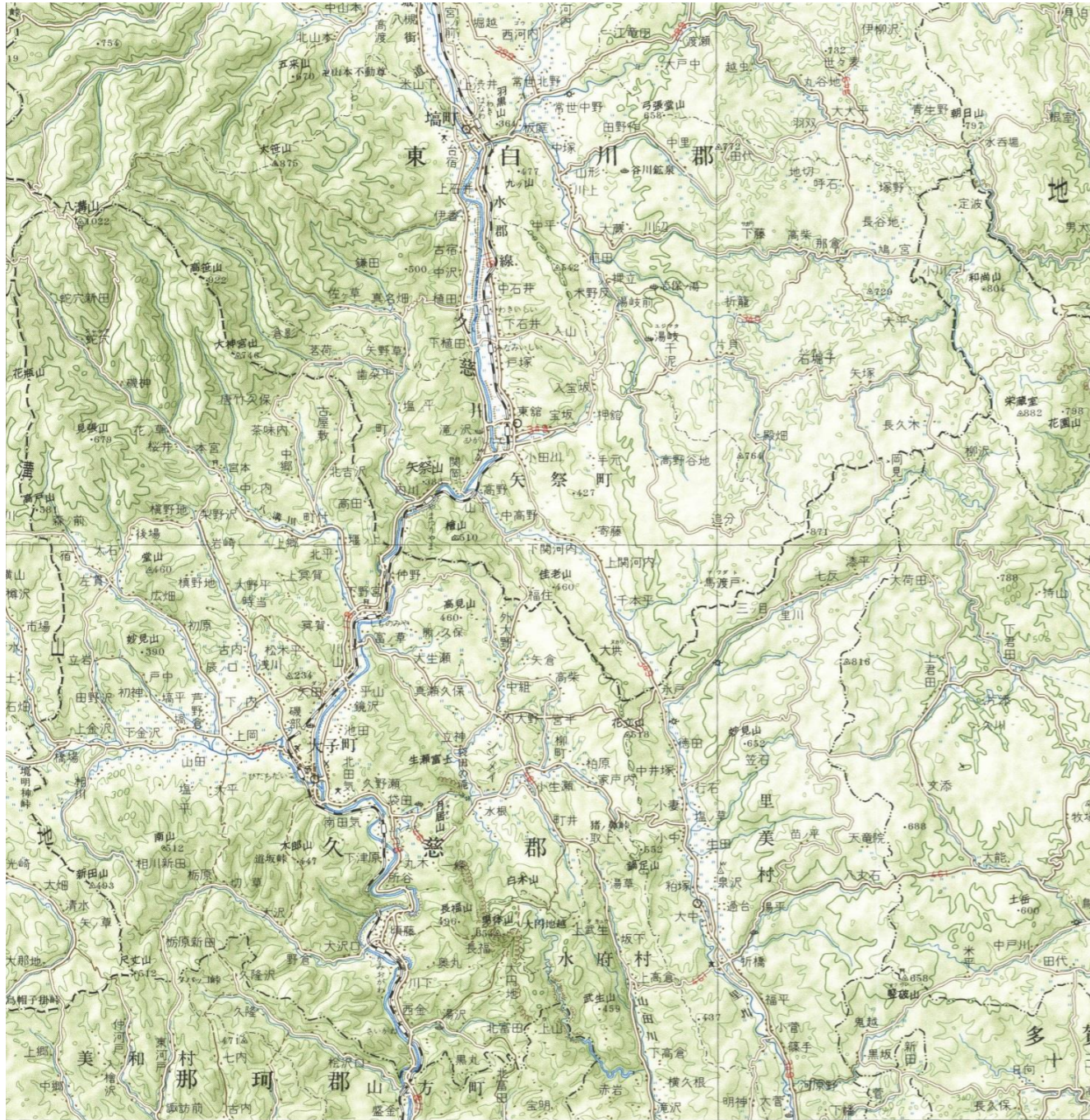
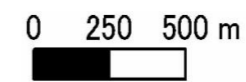
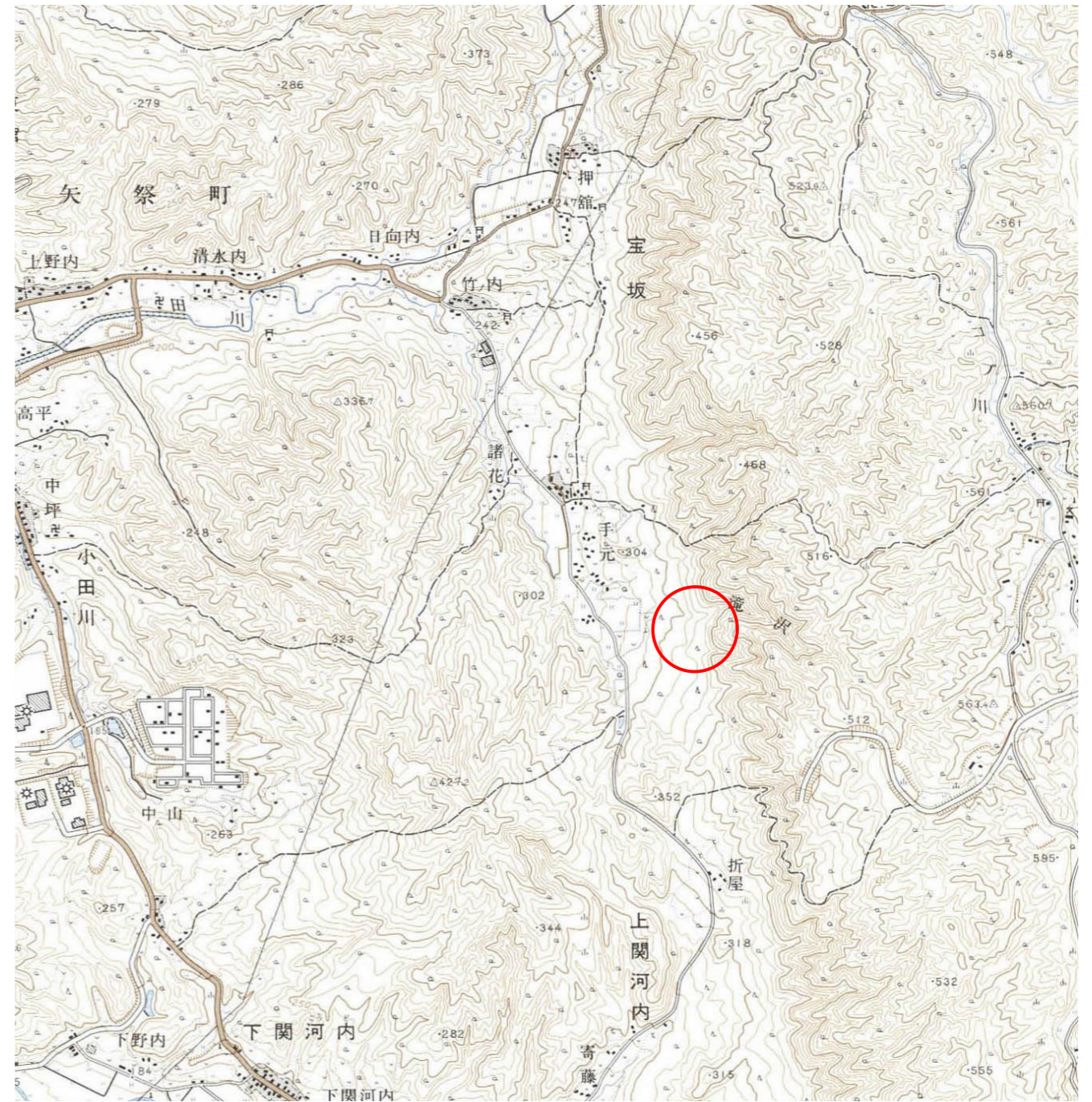


# 基礎調査結果の公表

\* この公示図書は予定図のため、指定時に変更になることがあります。



(1/200,000)



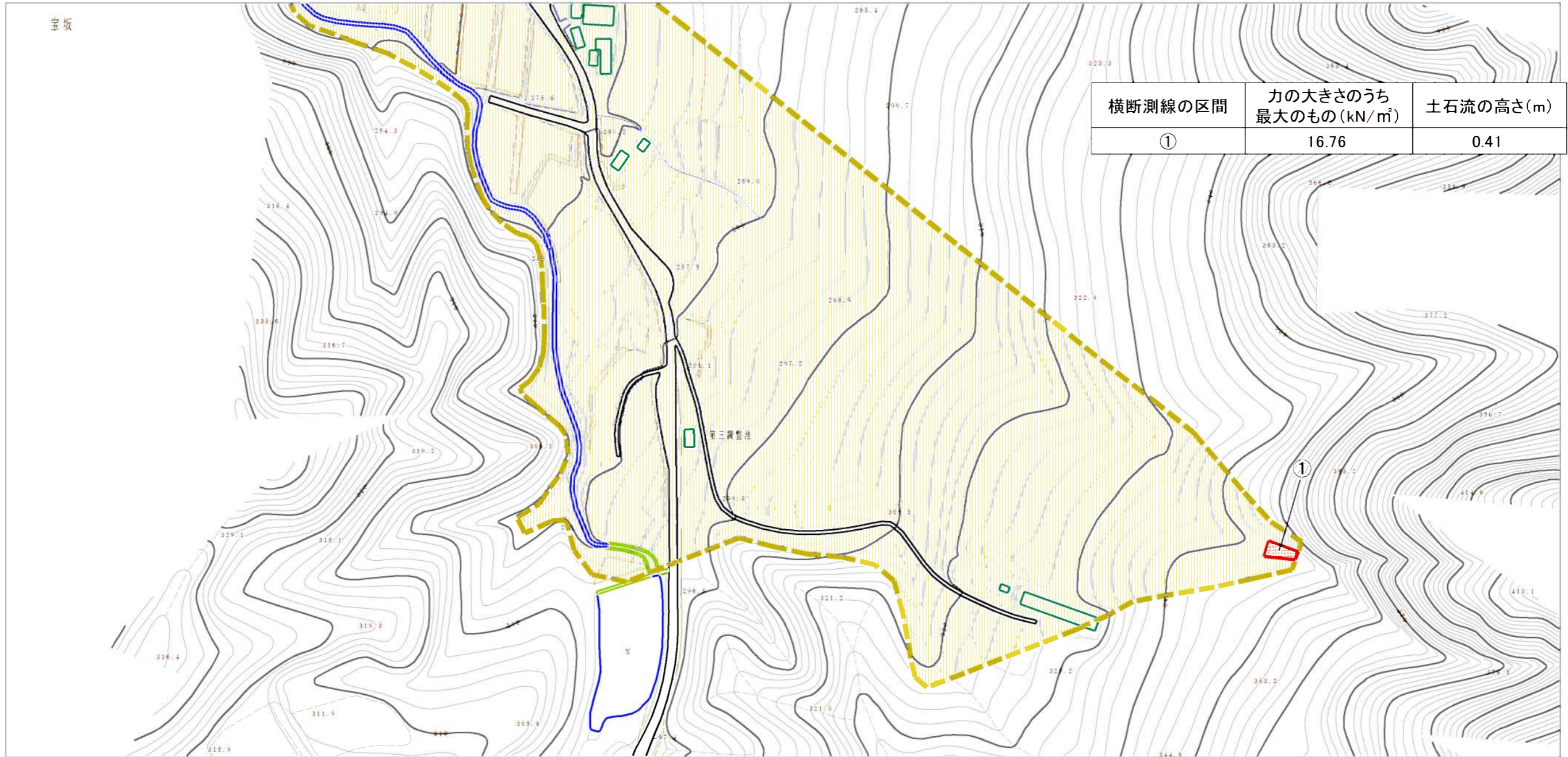
(1/25,000)

“様式-1（土）  
土砂災害警戒区域・土砂災害特別警戒区域 位置図”

自然現象の種類	土石流
溪流番号	30482B0097-3
溪流名	滝沢3号-3
所在地	福島県東白川郡矢祭町大字宝坂字手元

# 基礎調査結果の公表

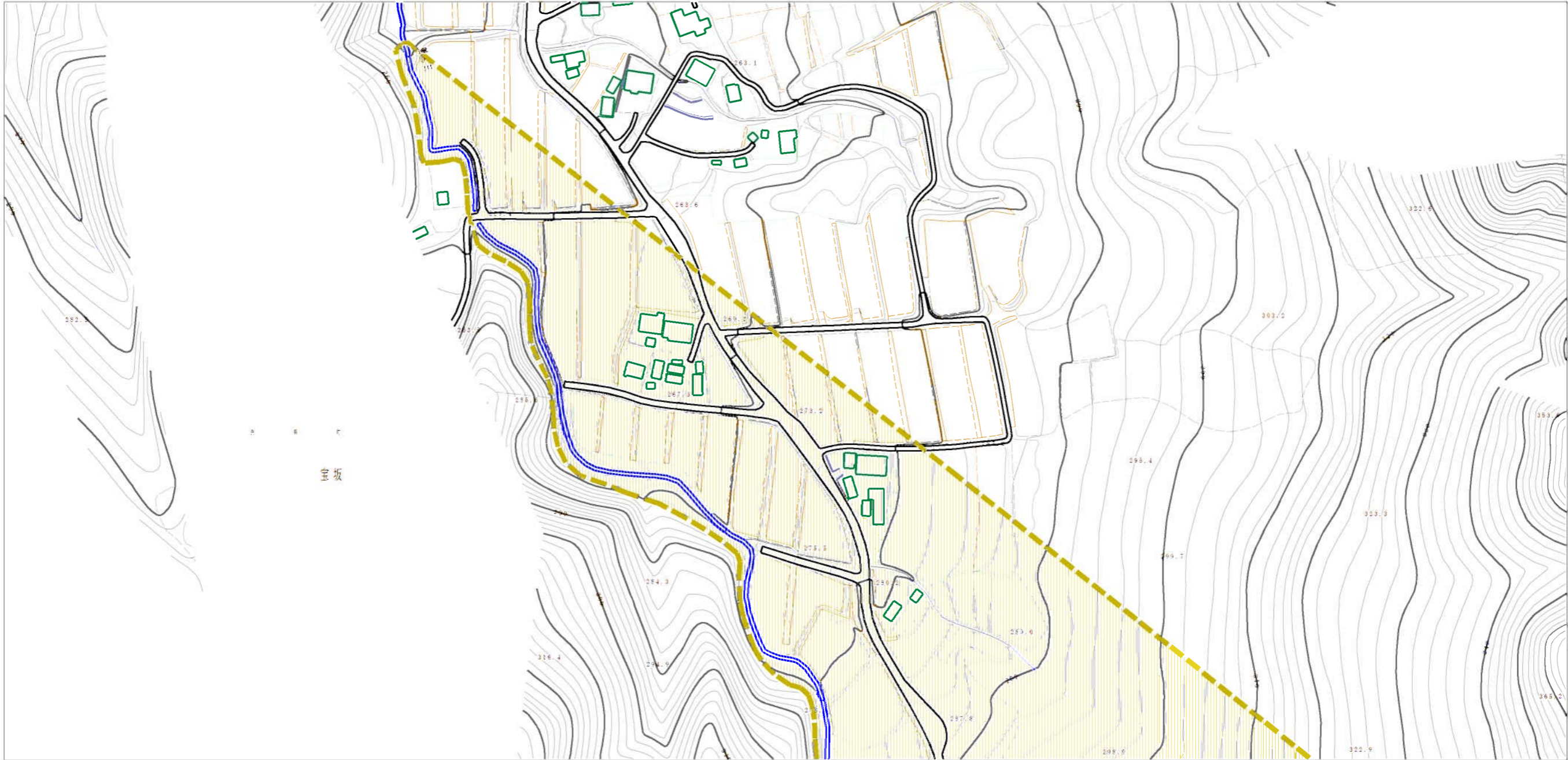
\* この公示図書は予定図のため、指定時に変更になることがあります。



様式-2 (土) 土砂災害警戒区域・土砂災害特別警戒区域 区域図	土砂災害警戒区域 (土砂災害防止法施行令第二条の基準に該当する区域)		N 縮尺 1:2,500	自然現象の種類	土石流	溪流番号	30482B0097-3
	土砂災害特別警戒区域 (土砂災害防止法施行令第三条の基準に該当する区域)			告示番号		溪流名	滝沢3号-3
	土砂災害防止法施行令第三条の基準に該当する区域			告示年月日		所在地	福島県東白川郡矢祭町 大字宝坂字滝沢

# 基礎調査結果の公表

\* この公示図書は予定図のため、指定時に変更になることがあります。



0 1 × 100m

様式-2 (土)

土砂災害警戒区域・土砂災害特別警戒区域  
区域図

土砂災害警戒区域  
(土砂災害防止法施行令第二条の基準に該当する区域)



土砂災害特別警戒区域  
(土砂災害防止法施行令第三条の基準に該当する区域)



上記以外の区域



縮尺  
1:2,500

自然現象の種類	土石流	溪流番号	30482B0097-3
告示番号		溪流名	滝沢3号-3
告示年月日		所在地	福島県東白川郡矢祭町 大字宝坂字滝沢