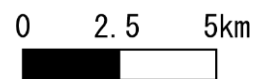
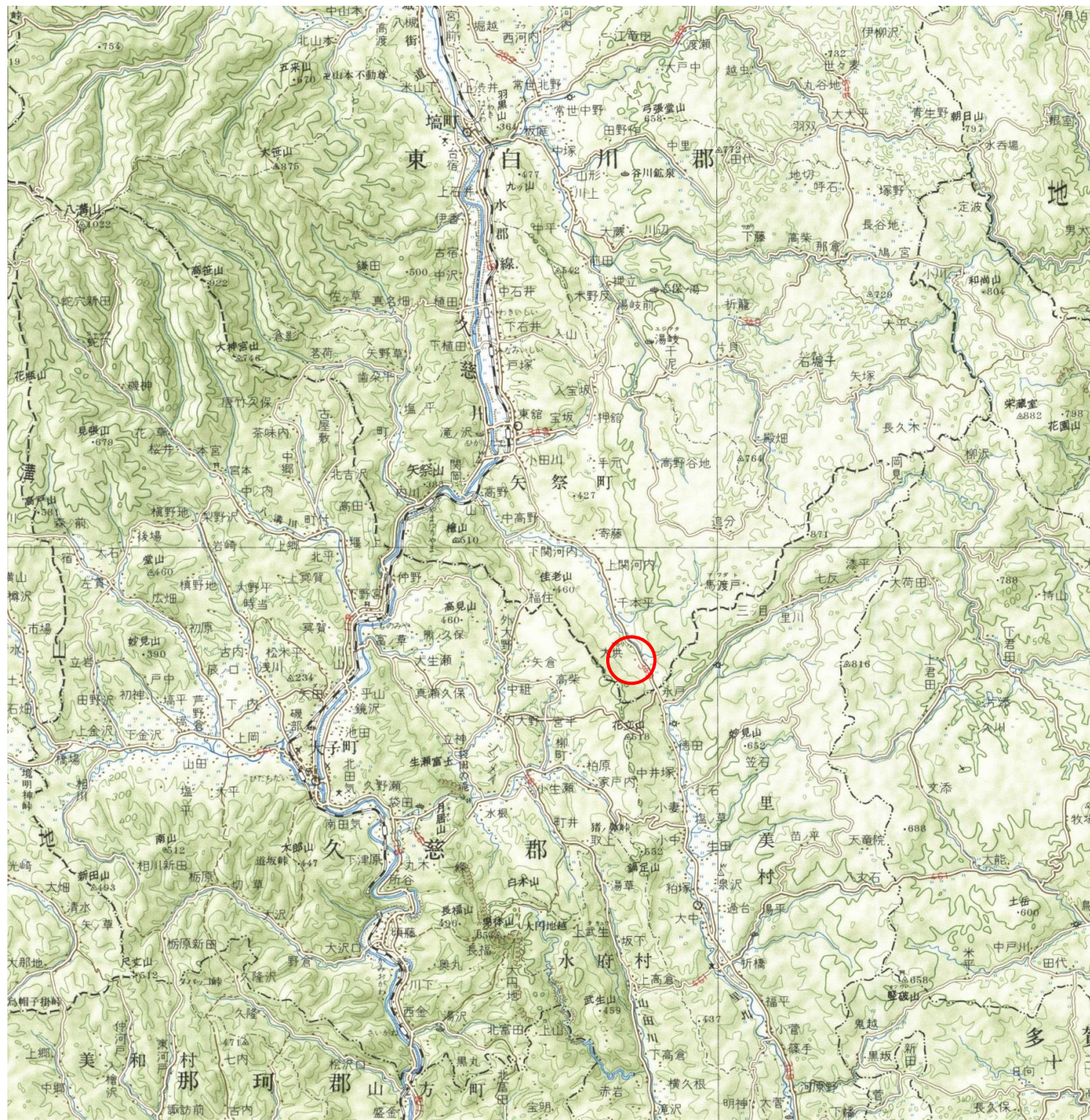
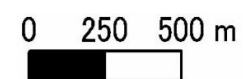
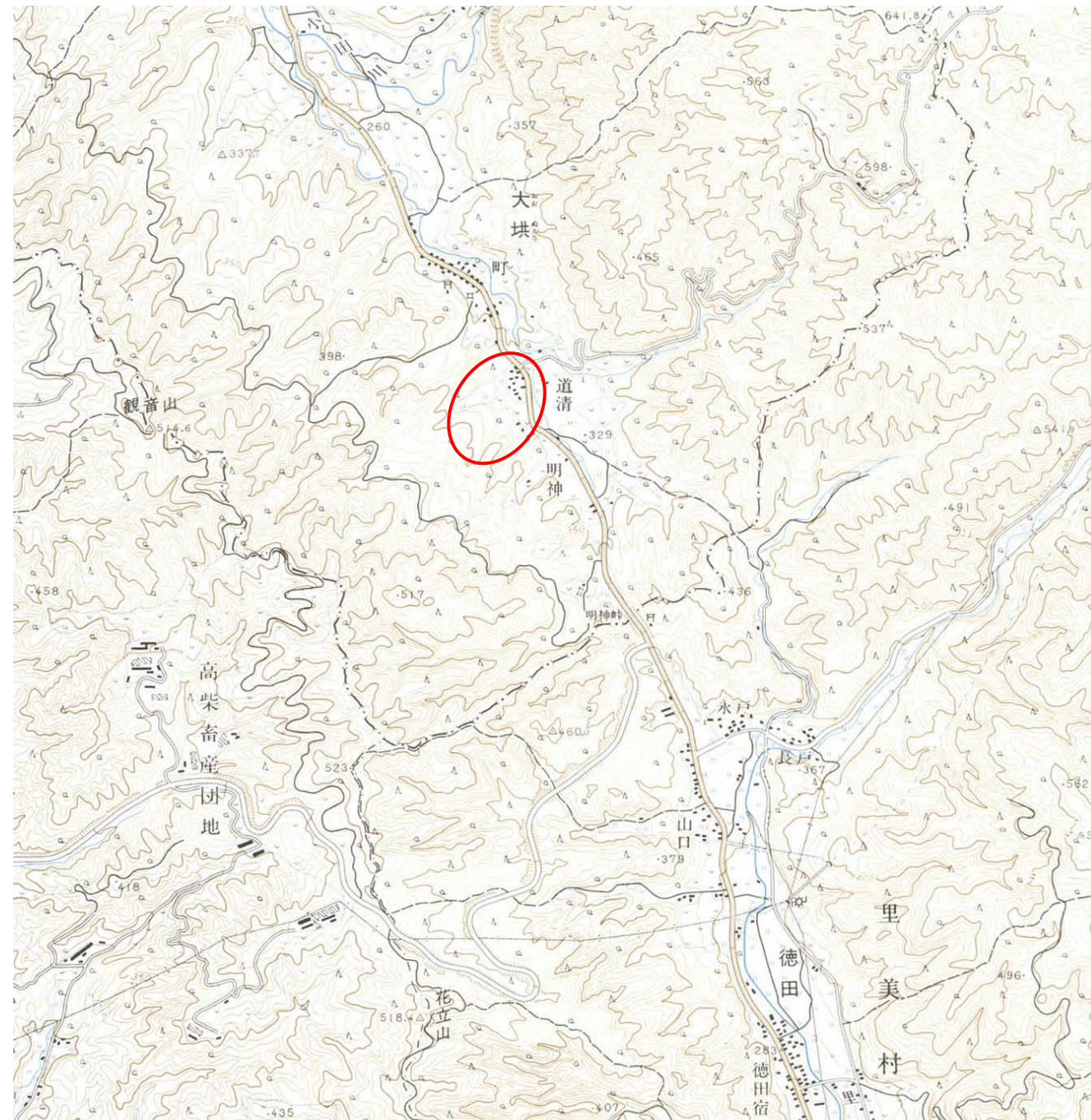


基礎調査結果の公表

* この公示図書は予定図のため、指定時に変更になることがあります。



(1/200,000)



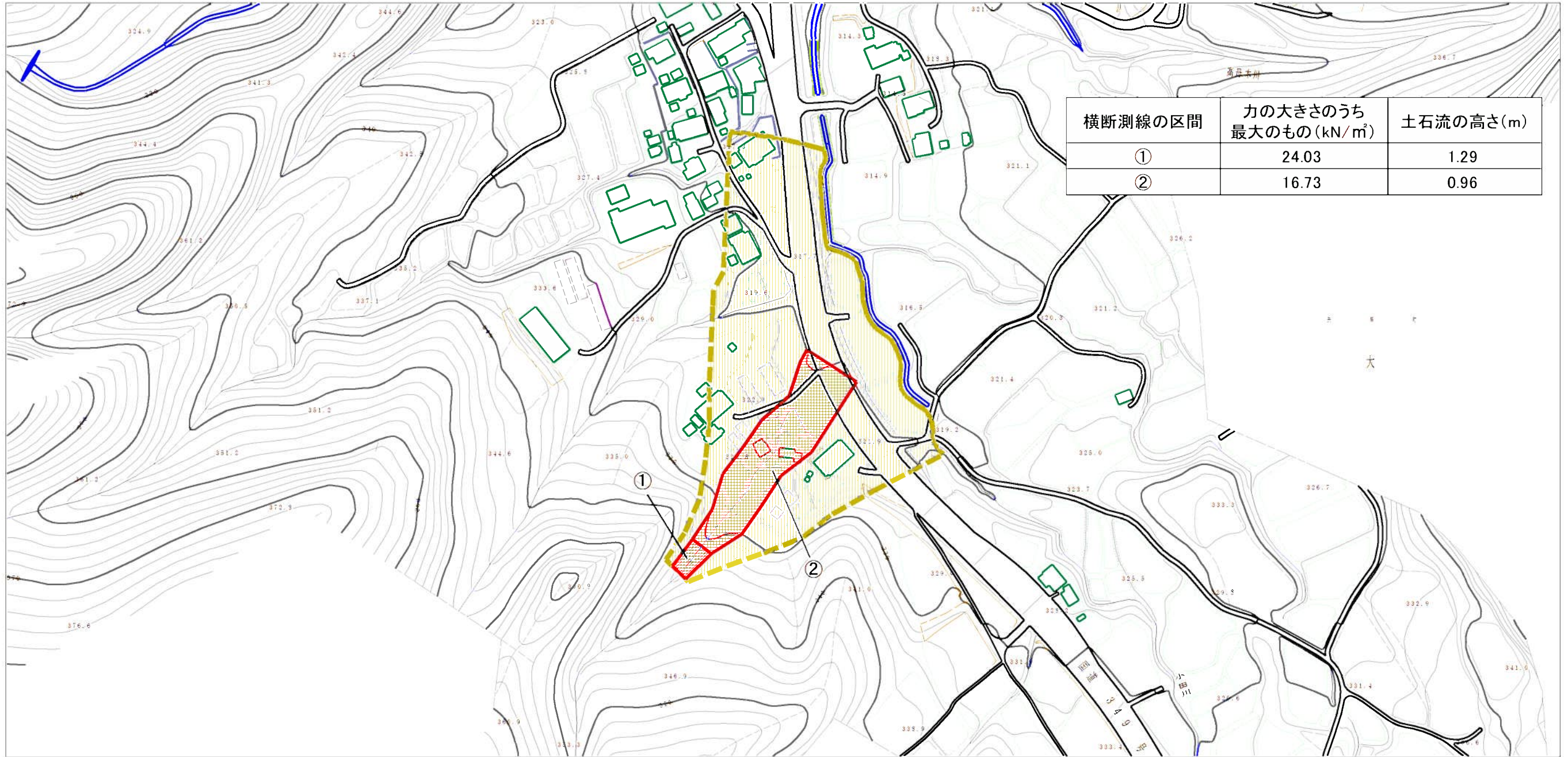
(1/25,000)

“様式-1（土）
土砂災害警戒区域・土砂災害特別警戒区域 位置図”

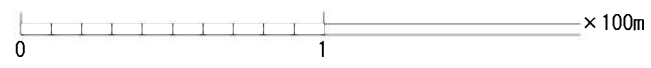
| | |
|---------|-------------------|
| 自然現象の種類 | 土石流 |
| 溪流番号 | 30482B0069 |
| 溪流名 | 道清沢 |
| 所在地 | 福島県東白川郡矢祭町大字大垵字道清 |

基礎調査結果の公表

* この公示図書は予定図のため、指定時に変更になることがあります。



| 横断測線の区間 | 力の大きさのうち最大のもの (kN/m ²) | 土石流の高さ(m) |
|---------|------------------------------------|-----------|
| ① | 24.03 | 1.29 |
| ② | 16.73 | 0.96 |



| | | | | | | | |
|--|---|--------------------------------------|--------------------|-------------|-------|--------------------|------------------------------|
| 様式-2 (土) 土砂災害警戒区域・土砂災害特別警戒区域 区域図 | 土砂災害警戒区域 (土砂災害防止法施行令第二条の基準に該当する区域) | | N 縮尺 1:2,500 | 自然現象 の種類 | 土石流 | 溪流番号 30482B0069 | |
| | 土砂災害特別 警戒区域 (土砂災害防止 法施行令第三 条の基準に該 当する区域) | 土石等の高さが1mを超え、 その衝撃力が50kN/mを超える区域 | | | 告示番号 | | 溪流名 道清沢 |
| | 土砂災害防止 法施行令第三 条の基準に該 当する区域) | 土石流の高さが1mを超え、 その衝撃力が50kN/mを超えない区域 | | | 告示年月日 | | 所在地 福島県東白川郡矢祭町 大字大拱字道清 |
| | 上記以外の区域 | | | | | | |