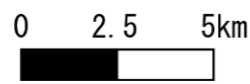
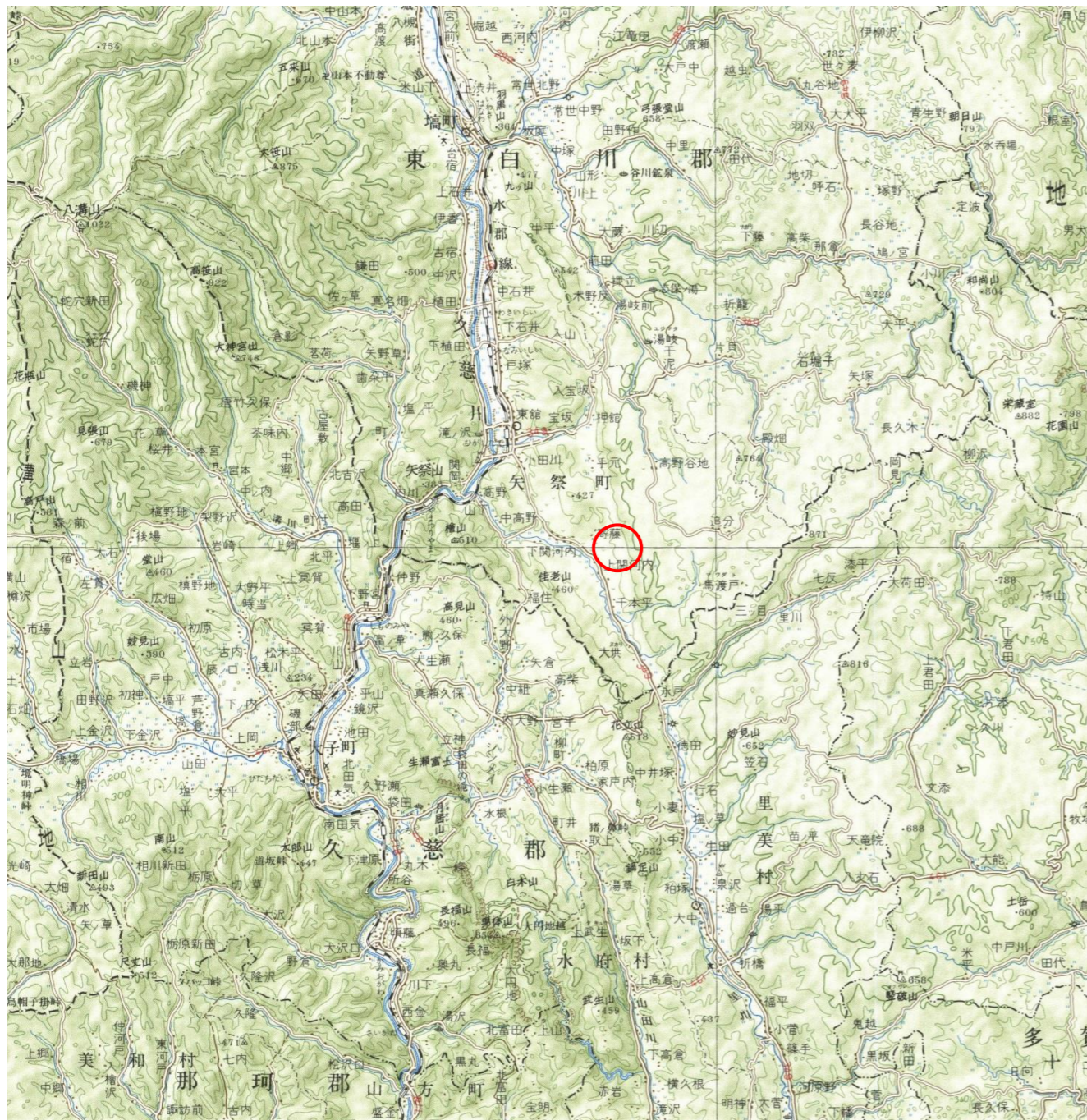
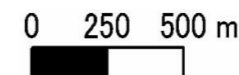
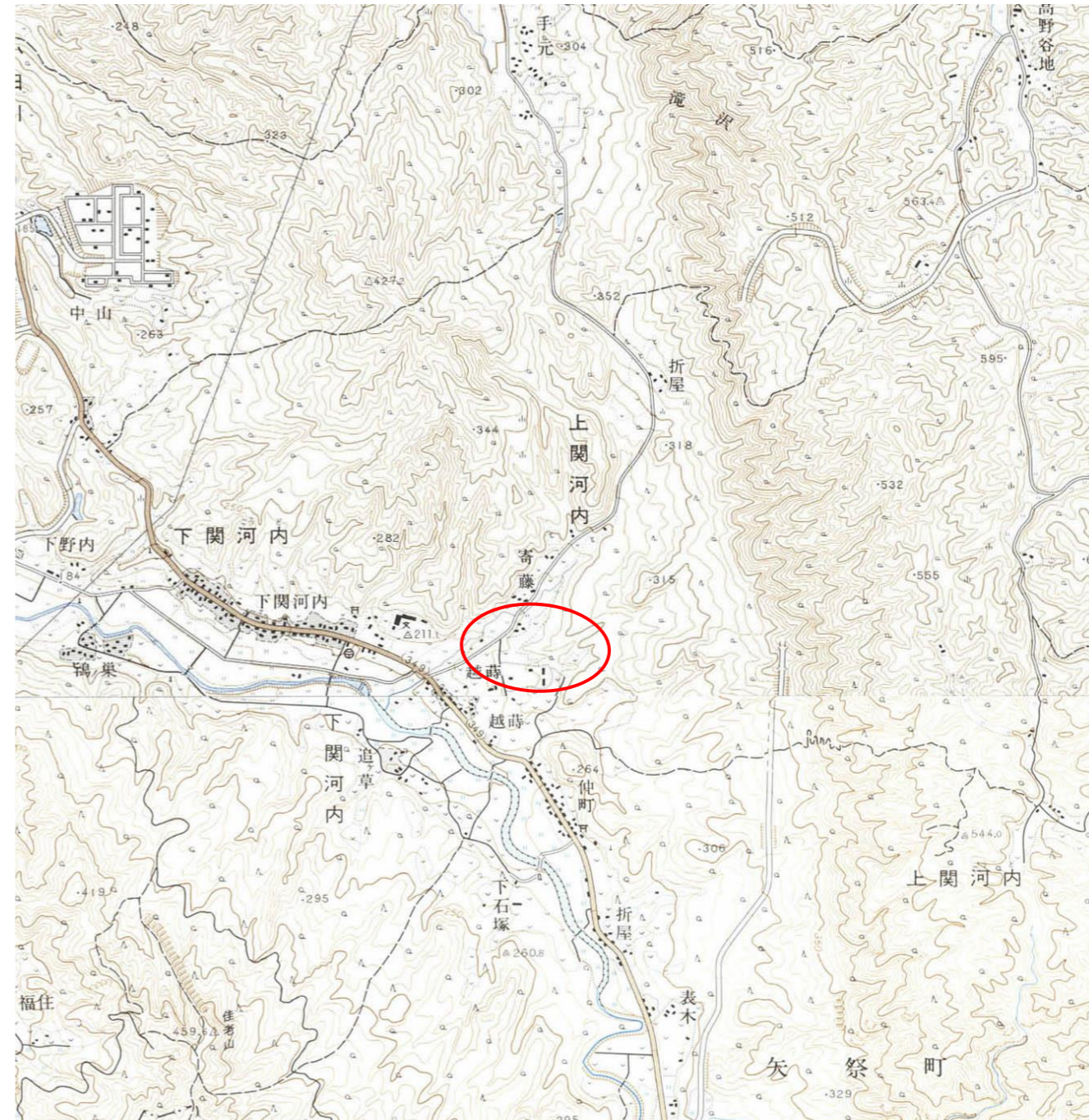


# 基礎調査結果の公表

\* この公示図書は予定図のため、指定時に変更になることがあります。



(1/200,000)



(1/25,000)

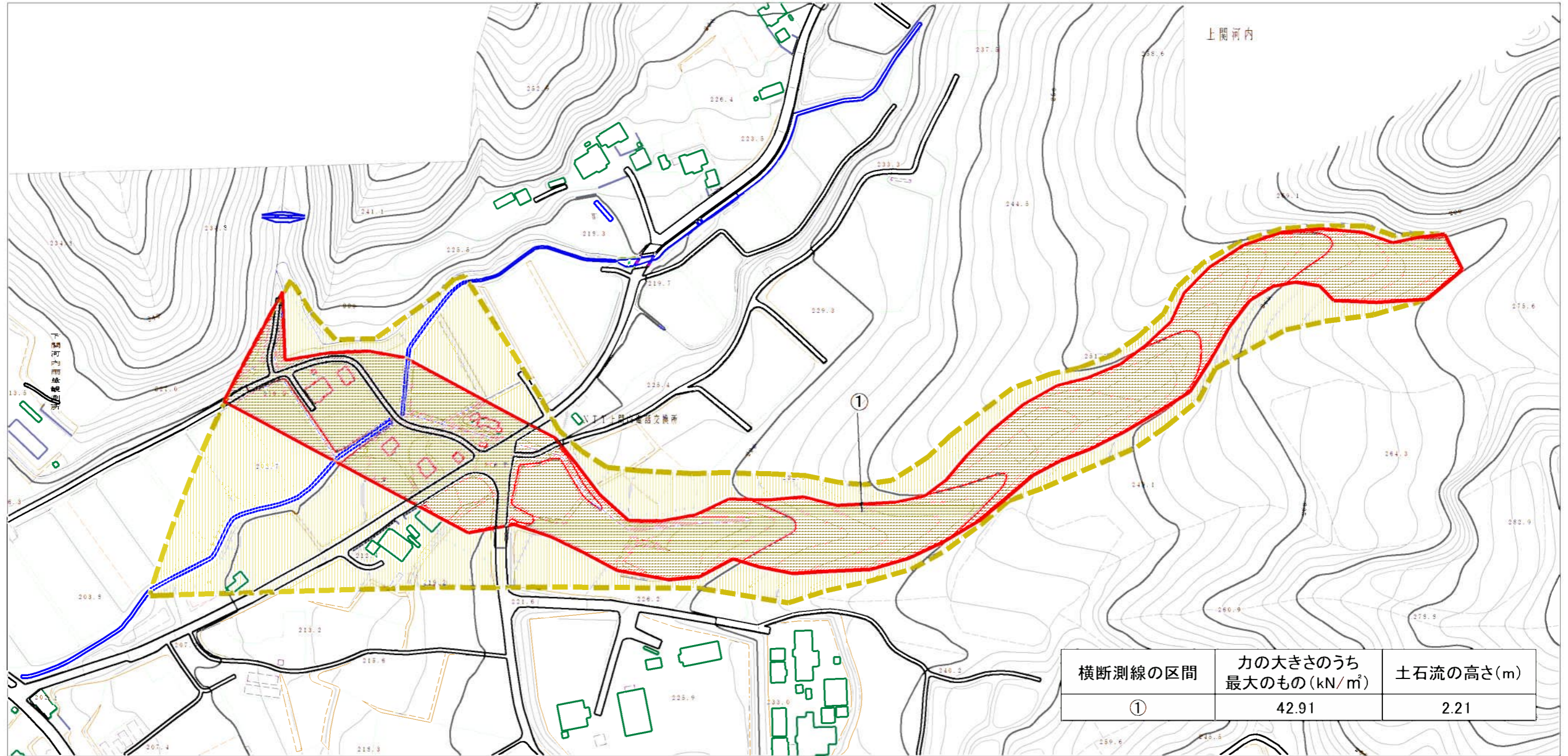
“様式-1（土）  
土砂災害警戒区域・土砂災害特別警戒区域 位置図”

自然現象の種類	土石流
溪流番号	30482B0052
溪流名	越薪沢
所在地	福島県東白川郡矢祭町大字・上関河内字宇津ノ沢

「この地図は、国土院院長の承認を得て、同院発行の20万分1地勢図、2万5千分1地形図、数値地図200000(地図画像)、数値地図25000(地図画像)及び電子地形図25000を複製したものである。(承認番号 平27情複、第639号)」

# 基礎調査結果の公表

\* この公示図書は予定図のため、指定時に変更になることがあります。



横断測線の区間	力の大きさのうち最大のもの(kN/m <sup>2</sup> )	土石流の高さ(m)
①	42.91	2.21



様式-2 (土)

土砂災害警戒区域・土砂災害特別警戒区域  
区域図

土砂災害警戒区域  
(土砂災害防止法施行令第二条の基準に該当する区域)



土砂災害特別警戒区域  
(土砂災害防止法施行令第三条の基準に該当する区域)



土石等の高さが1mを超え、  
その衝撃力が50kN/mを超える区域



土石流の高さが1mを超え、  
その衝撃力が50kN/mを超えない区域



上記以外の区域



縮尺  
1:2,500

自然現象の種類  
土石流  
告示番号  
告示年月日

溪流番号	30482B0052
溪流名	越蒔沢
所在地	福島県東白川郡矢祭町 大字上関河内字宇津ノ沢