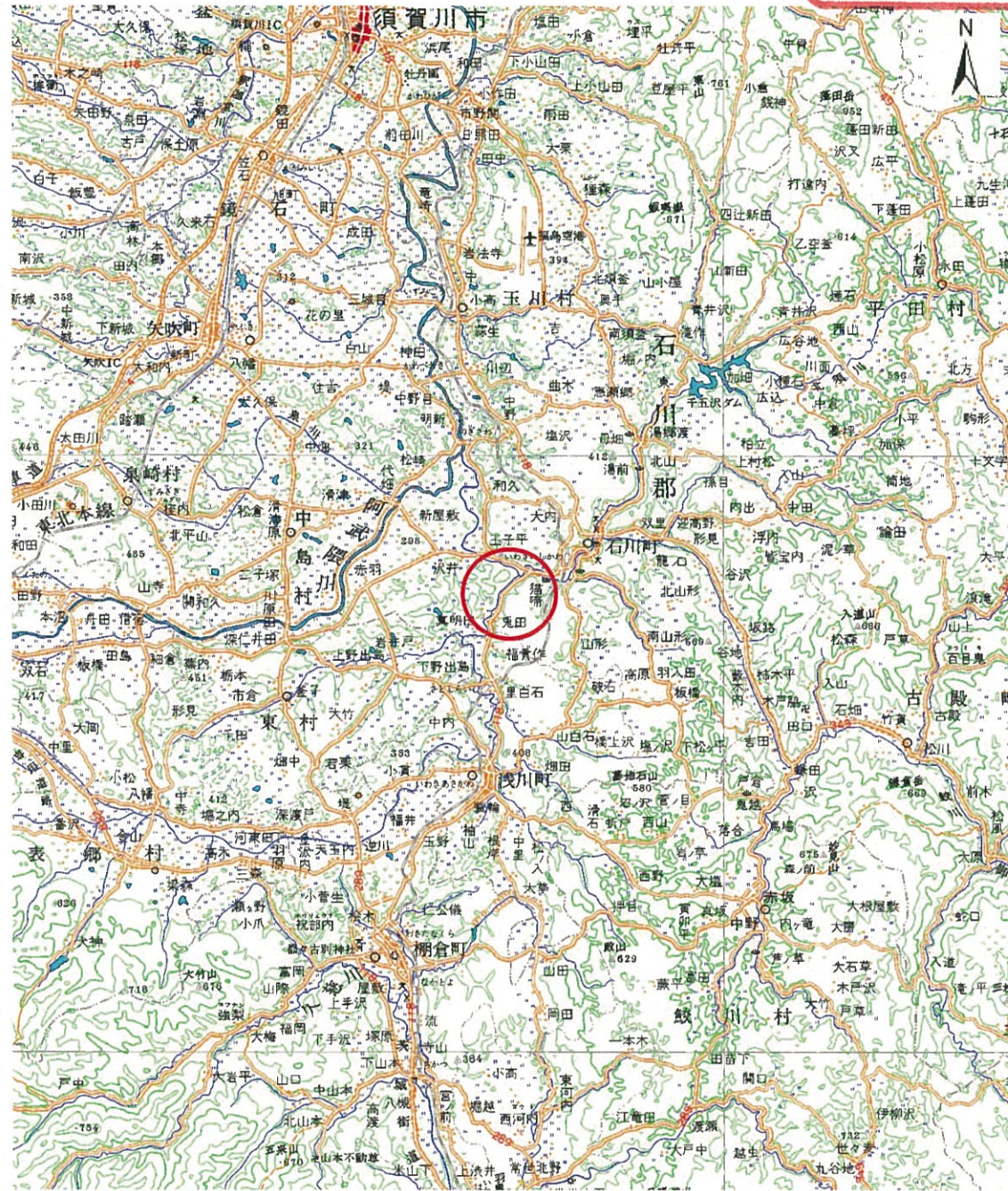


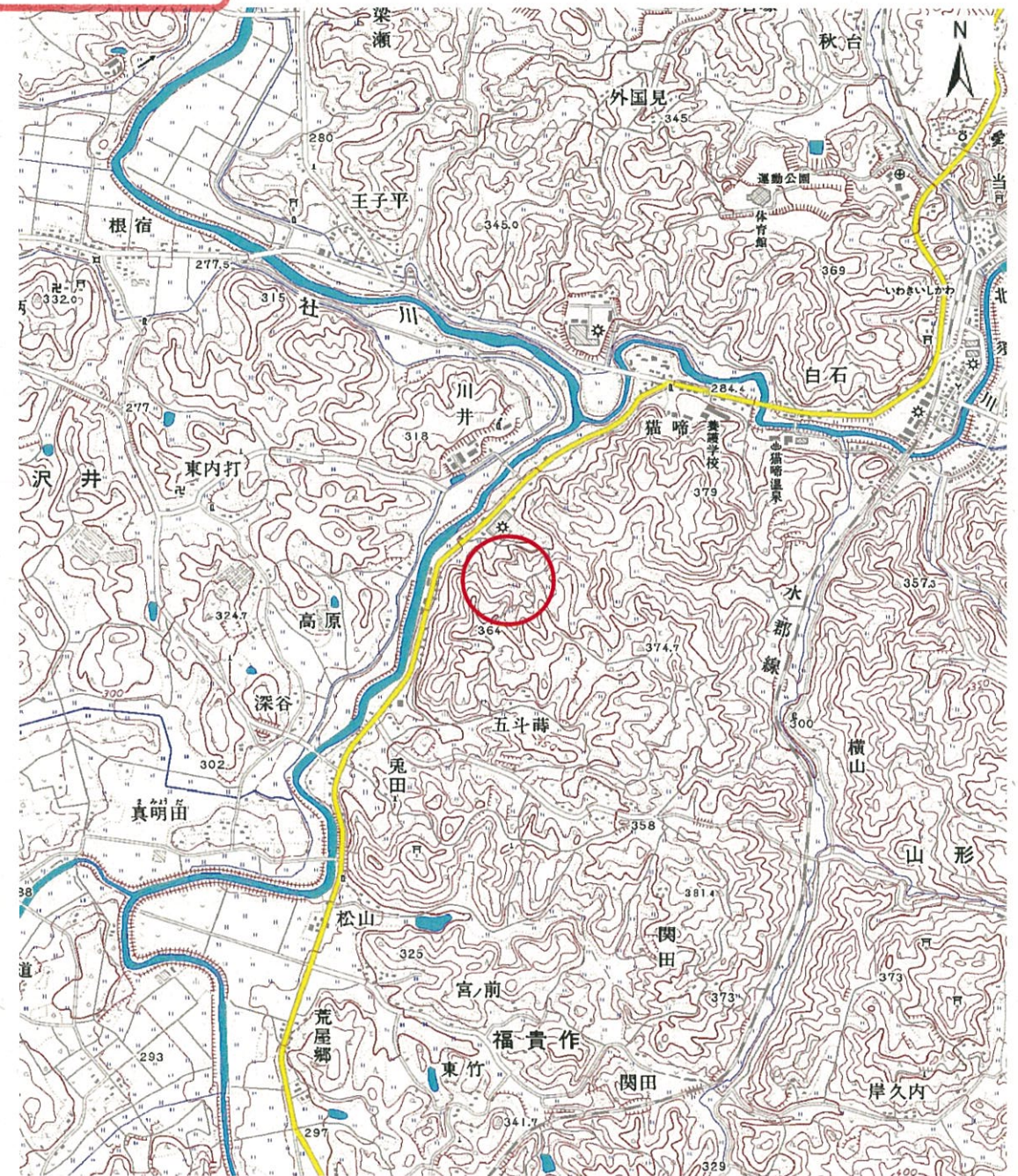
基礎調査結果の公表

※ この公表図書は予定図のため、指定時に変更になることがあります。



0 2.5 5 km

(1/200,000)



0 500 1,000 m

(1/25,000)

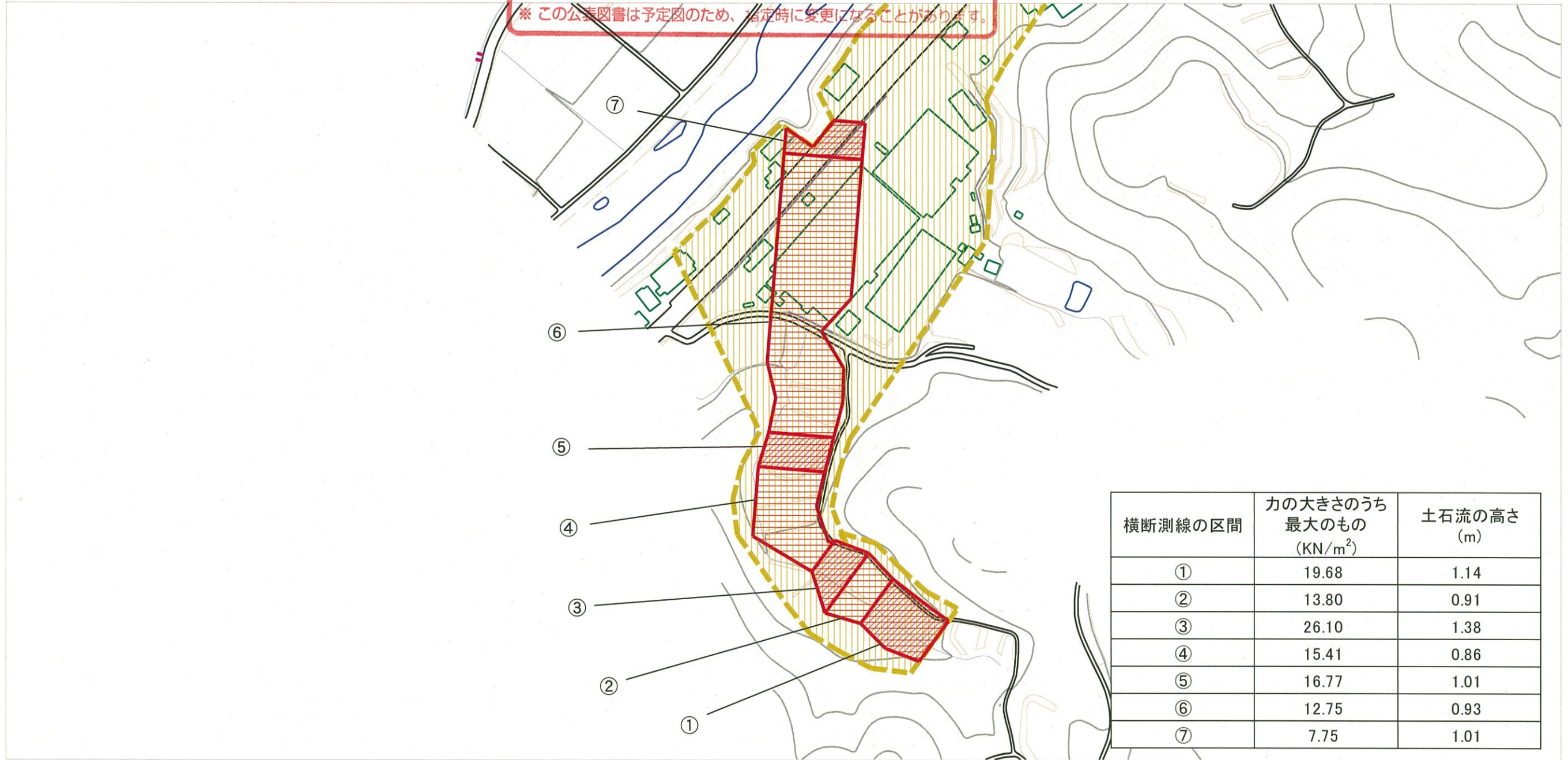
様式-1 (土)
土砂災害警戒区域・土砂災害特別警戒区域 位置図

自然現象の種類	土石流
溪流番号	20501B0007
溪流名	菅沼沢2
所在地	福島県石川郡石川町字猫啼

この地図は、国土地理院長の承認を得て、同院発行の数値地図20000(地図画像)及び電子地形図25000を複製したものである。(承認番号 平28情複、第251号)

基礎調査結果の公表

※ この公表図書は予定図のため、指定時に変更になることがあります。



0 1 ×100m

様式-2 (土)

土砂災害警戒区域・土砂災害特別警戒区域
区域図

土砂災害防止法施行令第二条の基準に該当する区域

土石流の高さが1mを超える場合、土石等の移動による力が50kN/mを超える区域

土石流の高さが1mを超える場合、土石等の移動による力が50kN/m以下の区域

それ以外の区域

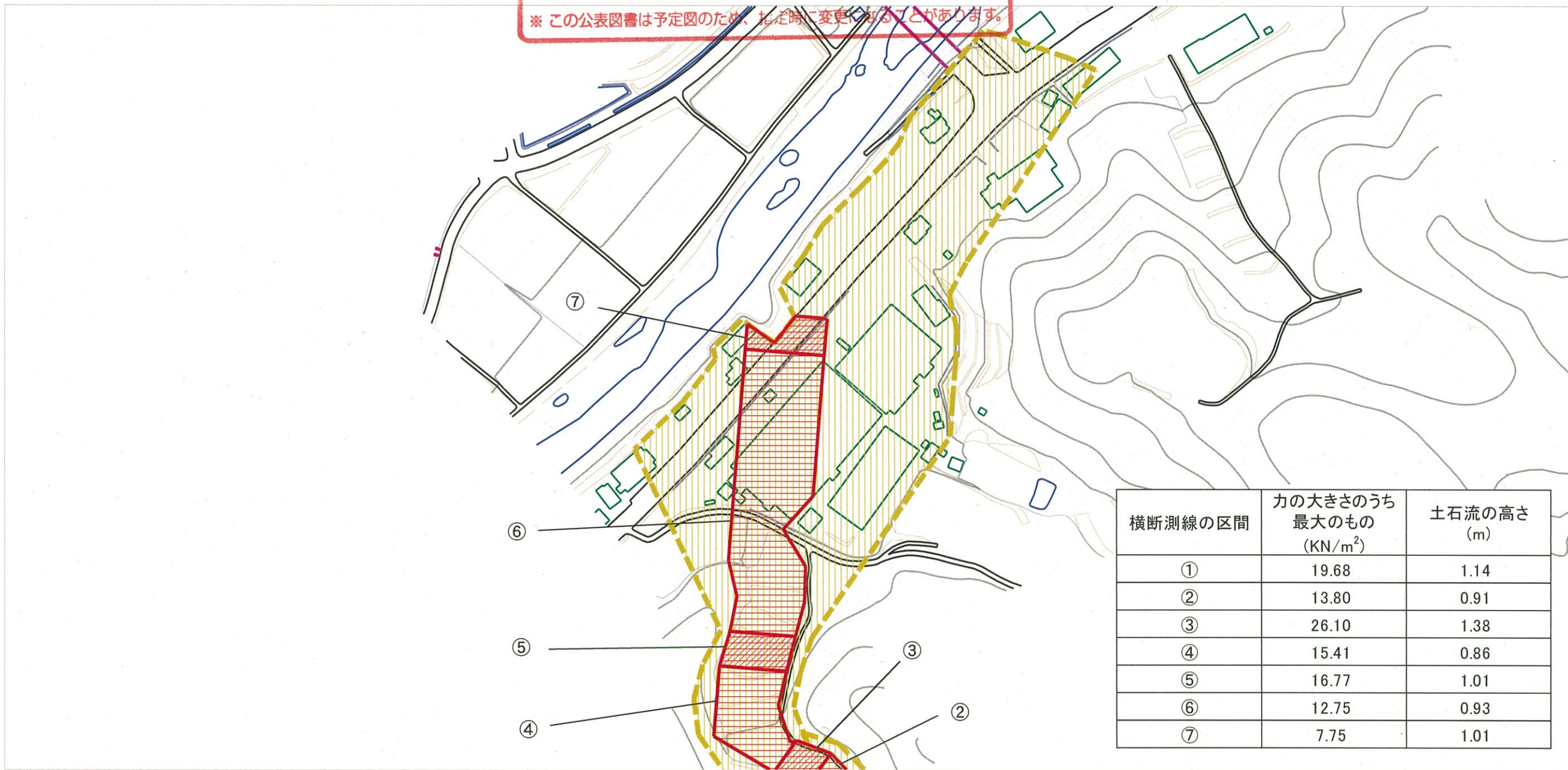


縮尺
1:2,500

自然現象の種類	土石流	溪流番号	20501B0007
告示番号		溪流名	葛蒲沢2
告示年月日		所在地	福島県石川郡石川町字猫啼

基礎調査結果の公表

※ この公表図書は予定図のため、指定時に変更になることがあります。



0 1 ×100m

様式-2 (土) 土砂災害警戒区域・土砂災害特別警戒区域 区域図	土砂災害防止法施行令第2条の基準に該当する区域		N 縮尺 1:2,500	自然現象の種類	土石流	溪流番号	20501B0007
	土砂災害防止法施行令第3条の基準に該当する区域			告示番号		溪流名	葛蒲沢2
	それ以外の区域			告示年月日		所在地	福島県石川郡石川町字猫啼