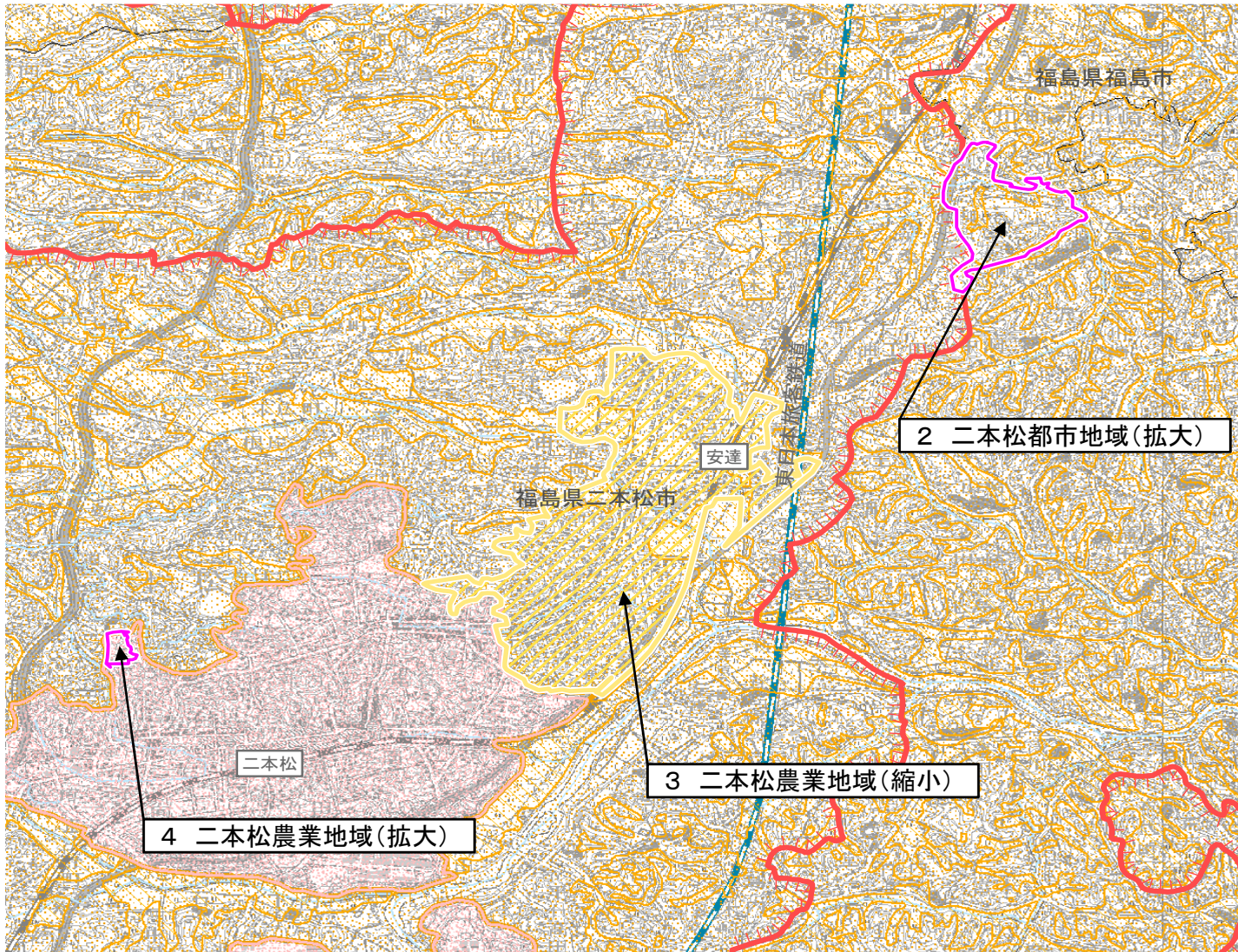


変更区域説明図

整理番号2 二本松都市地域(拡大)、3 二本松農業地域(縮小)、4 二本松農業地域(拡大)
位置図



五地域の指定状況

2 二本松市小沢、下川崎地内
都市地域拡大 46ha

変更前		都市	農業	森林	自然公園	自然保全
五地域			○	○		
細区分			農用	民林		

変更後		都市	農業	森林	自然公園	自然保全
五地域	○	○	○			
細区分	非線引		農用	民林		

3 二本松市油井地内
農業地域縮小 283ha

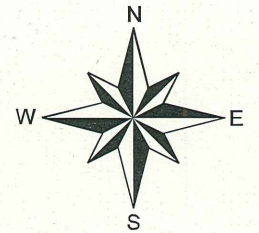
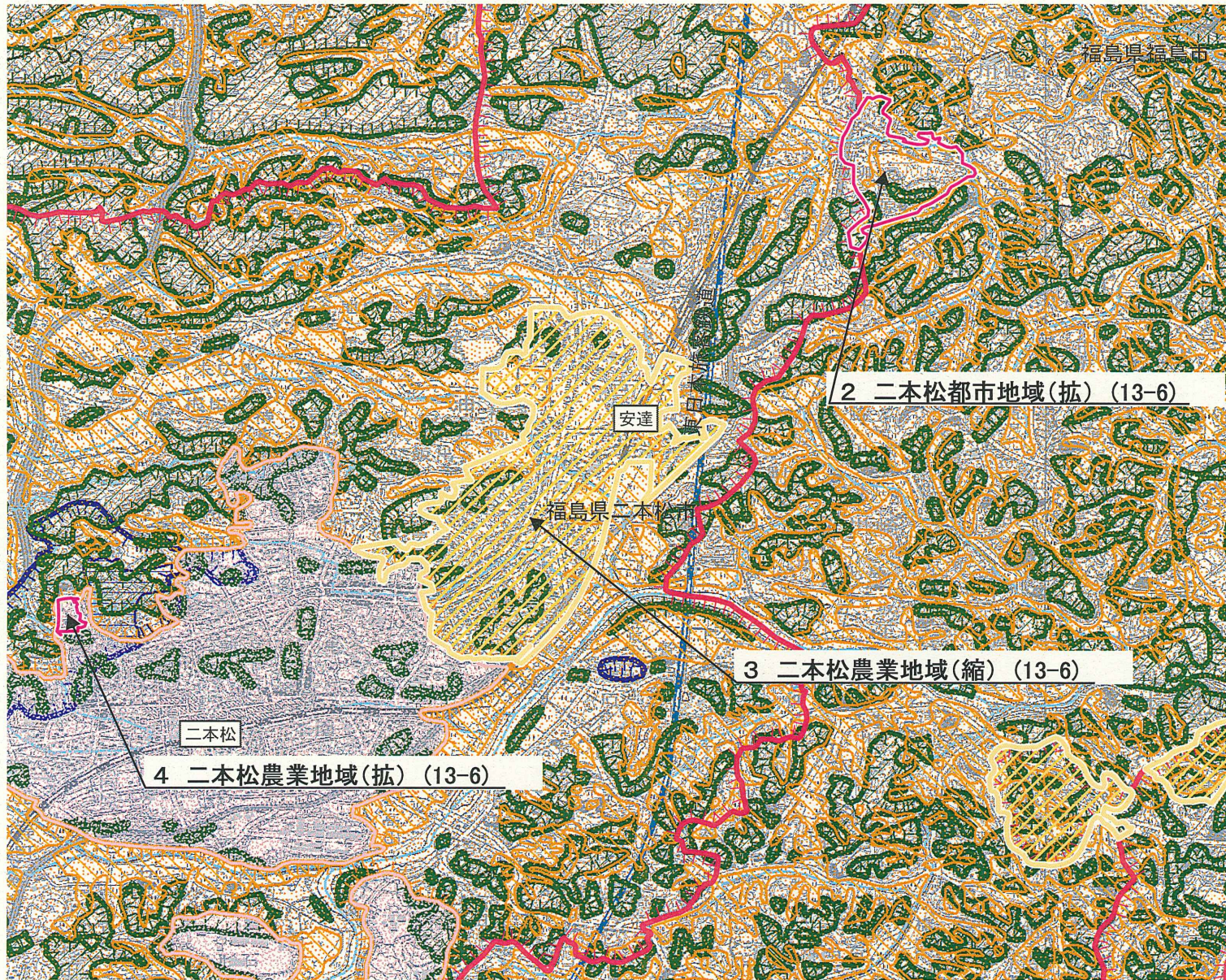
変更前		都市	農業	森林	自然公園	自然保全
五地域	○	○	○			
細区分	非線引		農用	民林		

変更後		都市	農業	森林	自然公園	自然保全
五地域	○		○			
細区分	非線引			民林		

4 二本松市郭内地内
農業地域拡大 3ha

変更前		都市	農業	森林	自然公園	自然保全
五地域	○				○	
細区分	非線引				普通	

変更後		都市	農業	森林	自然公園	自然保全
五地域	○	○			○	
細区分	非線引		農用		普通	



- 拡大(面)
- 縮小(面)
- 都市地域
- 市街化区域
- 市街化調整区域
- その他の用途地域
- 農業地域
- 農用地区域
- 森林地域
- 国有林
- 地域森林計画対象民有林
- 保安林
- 自然公園地域
- 特別地域
- 特別保護地区
- 自然保全地域
- 原生自然環境保全地域
- 特別地区
- 行政区画
- 都道府県界
- 郡市・東京都の区界
- 町村・指定都市の区界
- 不明
- 空港
- 港湾
- 駅名
- 新幹線
- JR在来線
- その他鉄道
- 河川
- 湖沼
- 建築物
- 等高線
- 海岸線