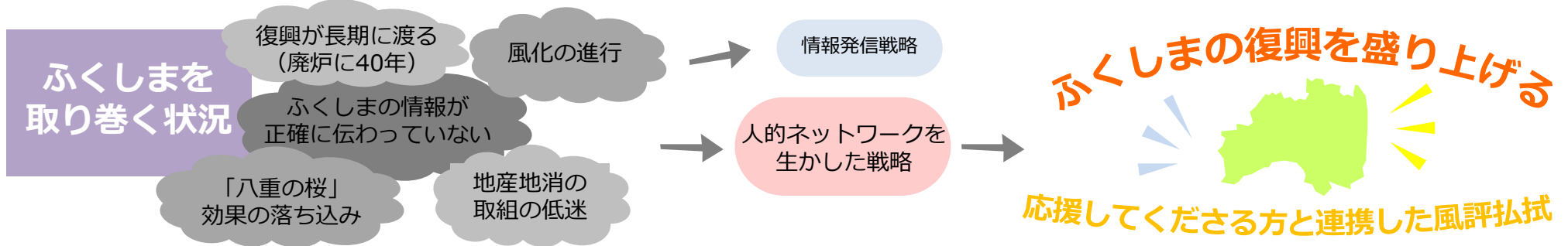


ふくしまを応援してくださる方と復興を盛り上げていく取組について



具体的な取組が継続的に実施されるようにしていく

応援してくださる方々を広げていく

応援してくださる方

応援の内容

〈発展的な取組〉

当面お願いする具体策

公的機関

派遣応援職員のみなさん
応援する自治体（東京都、埼玉県等）
関東地方知事会、九都県市首脳会議
全国知事会、全国町村会 等

企業・大学（包括連携協定等）

セブン-イレブン・ジャパン／ローソン
ファミリーマート／グーグル
東日本高速道路株式会社／経済同友会
福島大学、同志社大学、立命館大学 等

本県ゆかりの団体・経済人

県人会、同窓会
企業の経営者（東京・大阪・名古屋）等

ふくしまに関心を寄せる
企業や高等教育機関、
社会貢献活動をしているNPO 等

来て

- ・復興支援
- ・ふくしまの情報の発信

見て

- ・観光振興
- ・視察・研修、教育旅行

食べて (触れて)

- ・県産品の購入
- ・食育の推進

○ 応援内容の充実

- ・県内施設との保養所提携
- ・社内広報等によるふくしまのPR
- ・社員食堂における県産品の活用
- ・企業内マルシェ、贈呈品としての利用等

○ 継続性の確保

○ 緊密な関係性の構築

取組の相乗効果による風評払拭

教育旅行や復興ツーリズムの誘致

- ・教育旅行や合宿の誘致
- ・県外の学校との相互交流体制の構築
- ・震災の体験談を聞くツアーへの誘致
- ・最先端の研究施設等を活用した視察旅行
- ・只見線や只見町のエコパーク、尾瀬国立公園等の環境学習旅行

県産品の購入や商品開発、販路拡大

- ・県産品を活用した商品開発
- ・コンビニ各社による福島復興応援フェア

「ふくしまの姿」の情報発信

- ・本県出身の経済人の協力を得て、風評払拭
- ・「来て・見て・食べて（触れて）」の口コミ

企業等の応援の紹介

- ・ホームページ等を活用して企業等の取組を積極的に紹介



▲上：沿岸部被災地区の視察／中：福島教育旅行紹介冊子／下：只見川と只見線

▲ファミリーマートによる伊達鶏の親子丼