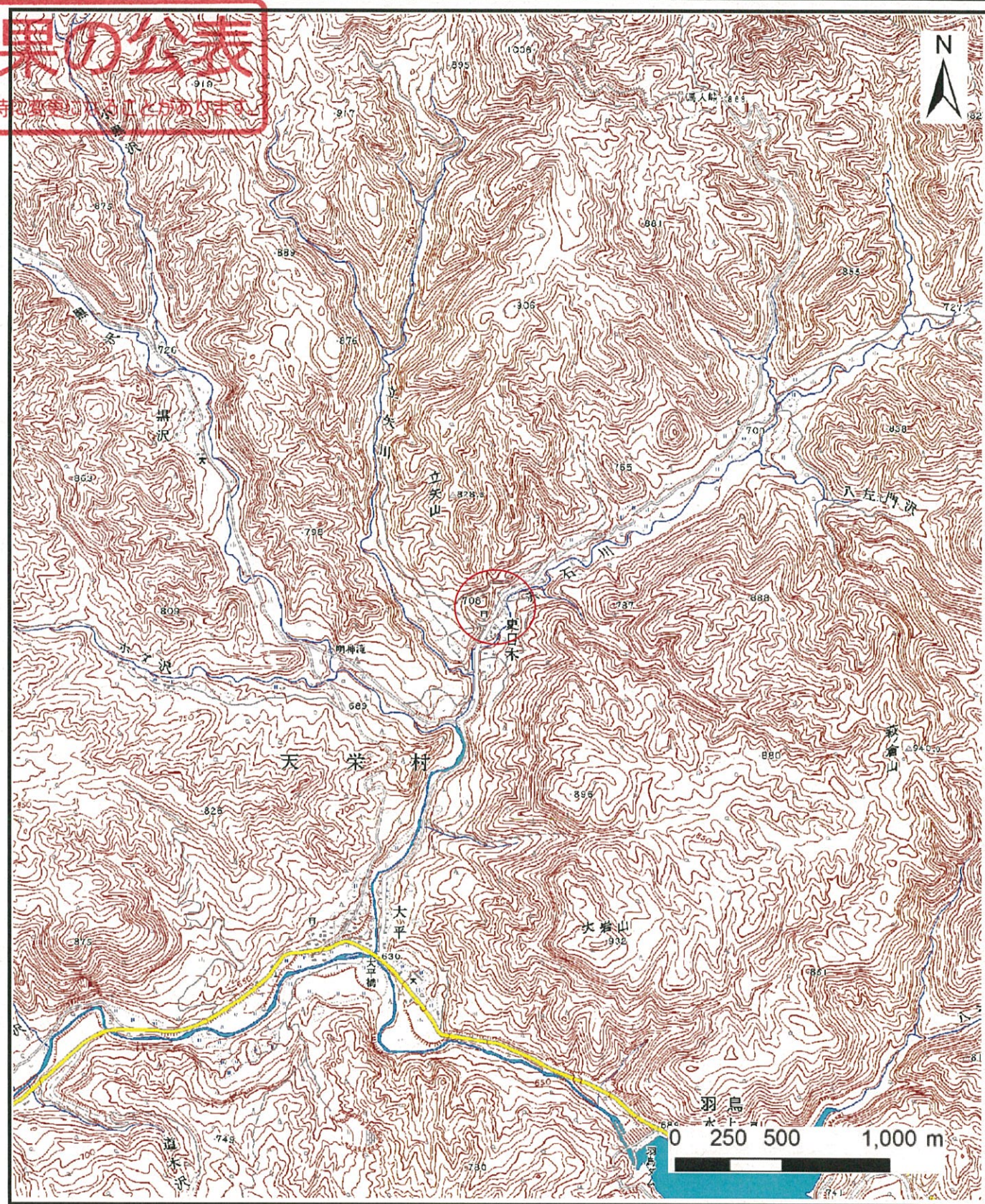


土砂災害警戒区域等の指定の公示に係る図書（その1）

基礎調査結果の公表
 ※この公表図書は予定図のため、指定時刻等異なる場合があります



(1/200,000)



(1/25,000)

様式-1 (急)
 土砂災害警戒区域・土砂災害特別警戒区域 位置図

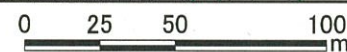
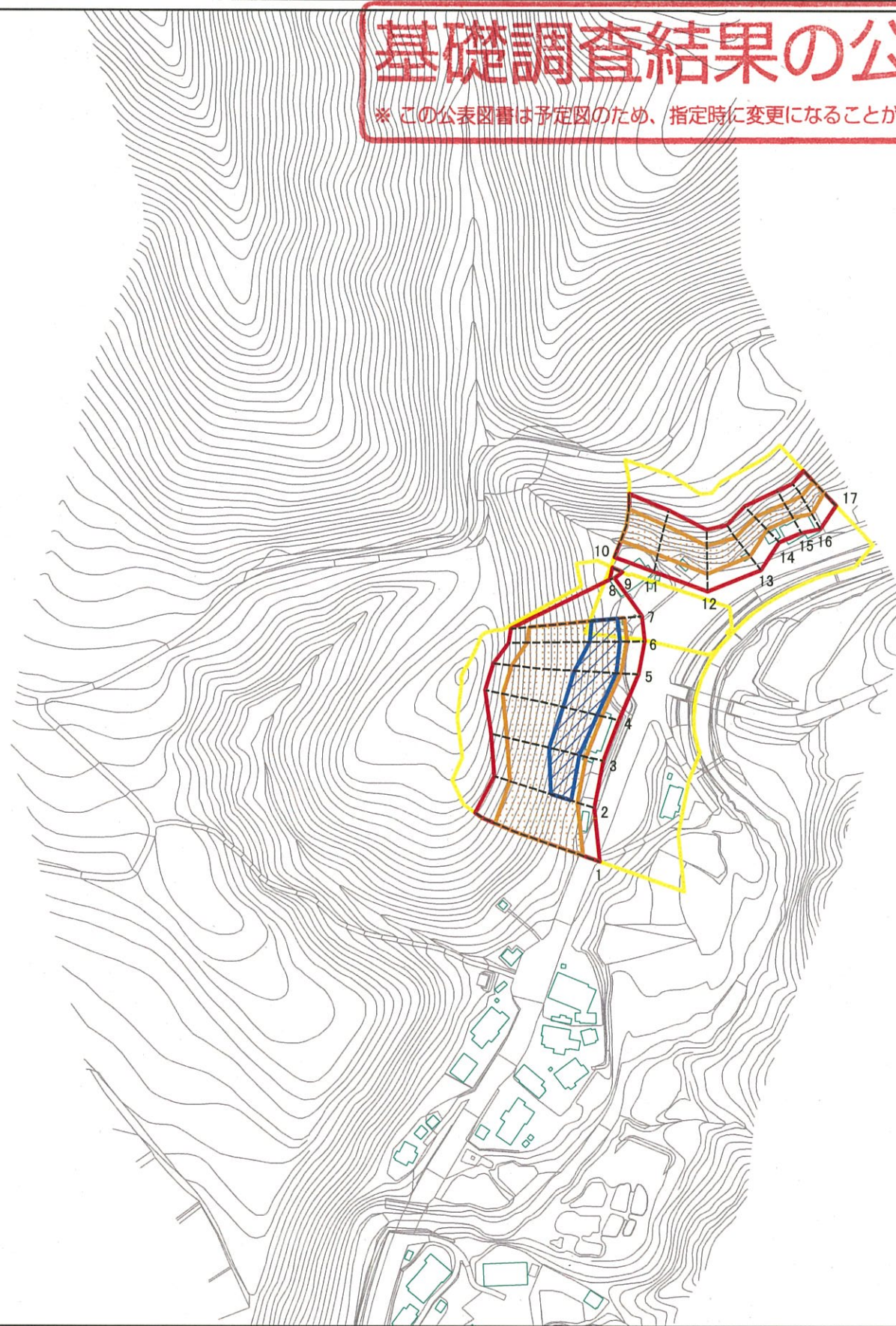
自然現象の種類	急傾斜地の崩壊
箇所番号	609
箇所名	更目木
所在地	福島県岩瀬郡天栄村大字田良尾字更目木

この地図は、国土地理院長の承認を得て、同院発行の数値地図200000(地図画像)及び電子地形図25000を複製したものである。(承認番号 平28情複 第250号)

土砂災害警戒区域等の指定の公示に係る図書(その2)

基礎調査結果の公表

※この公表図書は予定図のため、指定時に変更になることがあります。



図中の数字は横断測線番号を示す

様式-2(急)
土砂災害警戒区域・土砂災害特別警戒区域
区域図(その1)

土砂災害警戒区域 (土砂災害防止法施行令第二条の基準に該当する区域)	
土砂災害特別警戒区域 (土砂災害防止法施行令第三条の基準に該当する区域)	
土砂災害特別警戒区域 (土砂災害防止法施行令第三条の基準に該当する区域)	
上記以外の区域	

N	縮尺 1:2,500
告示番号	
告示年月日	

自然現象の種類	急傾斜地の崩壊	箇所番号	609
告示番号		箇所名	更目木
告示年月日		所在地	福島県岩瀬郡天栄村 大字田良尾字更目木